

Normande

n° 91 - novembre 2001



UNITÉ NATIONALE DE SÉLECTION ET DE PROMOTION DE LA RACE BOVINE NORMANDE



Inscription au Concours
de Paris 2002

Questions

J.-M. Lemétayer
Président de la FNSEA

Génétique

Une nouvelle
stratégie de sélection
des mères à taureaux

DOSSIER : **Maîtrise de l'état d'engraissement des génisses**

Sommaire

7

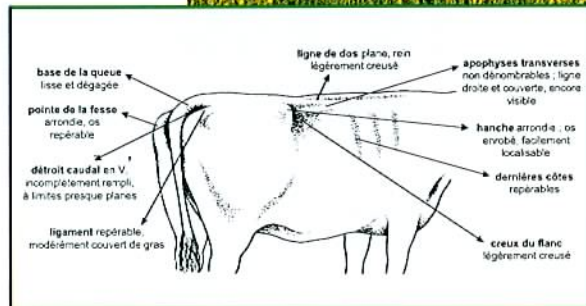
Questions
à Jean-Michel Lemétayer



15

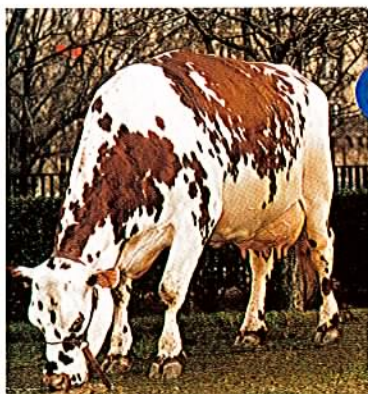
DOSSIER

Maitrise de l'état
d'engraissement
des génisses normandes



10

Inscription au Concours
de Paris 2002



23

Le schéma de sélection
utilise l'ISU



REVUE TECHNIQUE TRIMESTRIELLE

14, rue Alexander Fleming - BP 106 - 14204 Hérouville Saint-Clair Cedex
 Tél. : 02 31 44 02 03 - Fax : 02 31 44 02 50
 E mail : upranor@club-internet.fr

N° de Commission Paritaire : 56240 - N° I.S.S.N. : 0399.2918 - © 991276

Directeur de la publication : A. Marie - Rédacteur en chef : A. Lamy
 Création graphique : Norvik Caen - Impression : Nii Caen
 Crédit photos : OGER, H. Réocreux, N. Durouchoux, A. Lamy, S. David,
 P. Massieu, D. Lebullenger, GNA.

EDITORIAL

3

QUESTIONS

Jean-Michel LEMETAYER
Président de la FNSEA

7

INTERNATIONAL

Bilan de la formation technique internationale

8

PROMOTION

Inscriptions au CGA 2002

10

TECHNIQUE

Résultats des producteurs de lait en race normande
(COGEDIS)

12

Témoignage ESB : GAEC du Sapin

13

DOSSIER

Maitrise de l'état d'engraissement
des génisses normandes

15

GENETIQUE

Souche Groseille

22

Le schéma de sélection utilise l'ISU

23

FILIERES

Point sur l'activité FQRN

26

PROMOTION

Bilan du SPACE 2001

27

VIE DES REGIONS

Concours Eté-automne 2001

29

DIVERS

Kit communication

33

Présentation des nouveaux

et les techniciens de vos régions

34