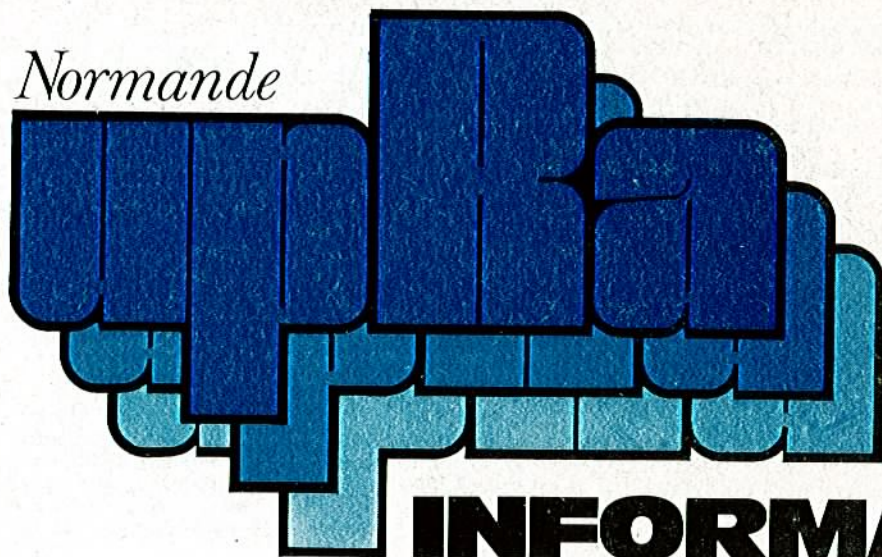


*Normande*



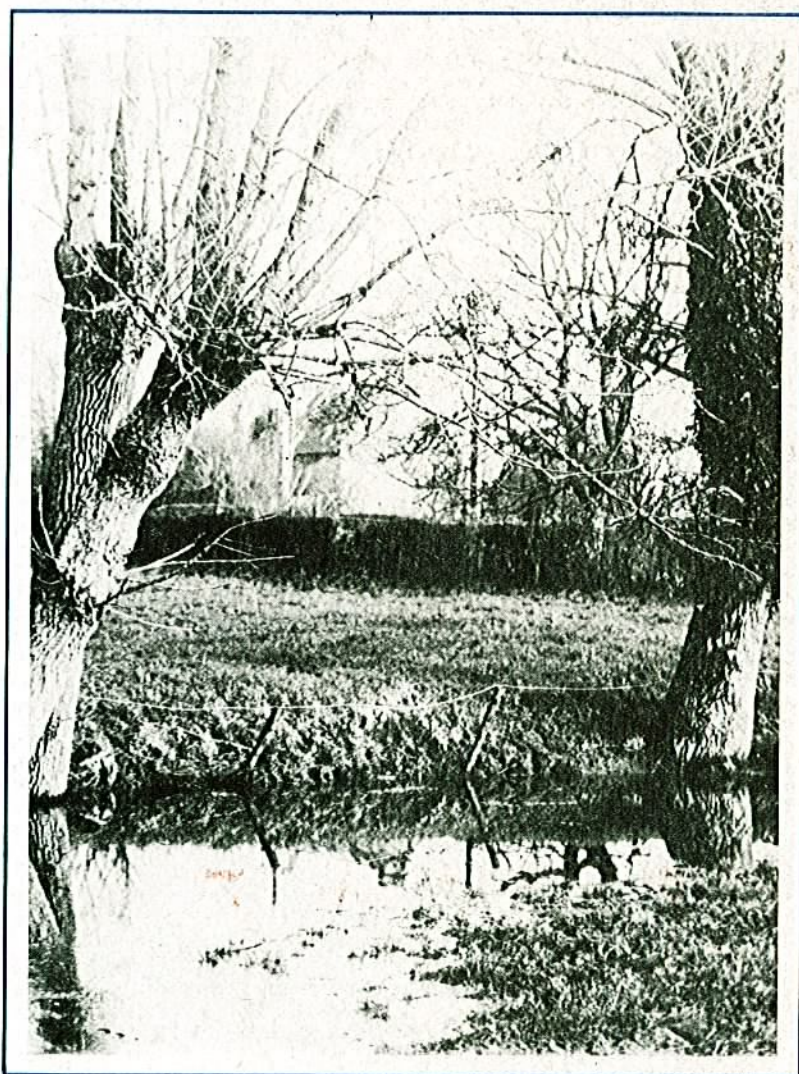
**INFORMATION**

Unité Nationale de Sélection et de Promotion de la Race Bovine Normande

N° 2 Décembre 1976

**L'HIVER  
HUMIDE**

Suffira t-il  
à faire oublier ?



## FLASHS INFORMATION

■ Paiement du lait .....	2
■ Interdiction des œstrogènes .....	2
■ Taxe de corresponsabilité .....	2

# SOMMAIRE

## DOSSIER UPRA

■ Animation dans les régions .....	4
■ Concours Général .....	6
■ Visite élevage .....	7
■ Pères à taureaux .....	8

## TECHNIQUES

■ Alimentation des génisses (C. VOLET) ..	9
■ Alimentation des vaches laitières (ITEB - INRA) .....	11
■ Protéines tannées .....	13
■ Les Races bovines (KRICHOWSKY-BOUGLER)	14

## ÉCONOMIE

■ Le SIAL et les IAA (A. DUBOIS) .....	19
■ Le Marché laitier (A. GRYNSPAN) .....	21

## ACTUALITÉS

■ L'armoire Normande .....	23
■ A lire .....	24
■ France .....	25
■ CEE - Monde .....	26

### Revue technique trimestrielle

DIRECTION, ADMINISTRATION, PUBLICITÉ  
16-18, rue des Carmélites  
BP 311 - 14014 CAEN Cedex  
Tél. (31) 86-14-45

#### Abonnements :

Un an : 25,00 F

#### Publicité :

Ordres et clichés doivent  
parvenir trois semaines  
avant parution

Le Gérant : R. DARSCH

Dépôt légal 4<sup>e</sup> trimestre 1976  
Imp. Arnaud-Bellée  
Coutances