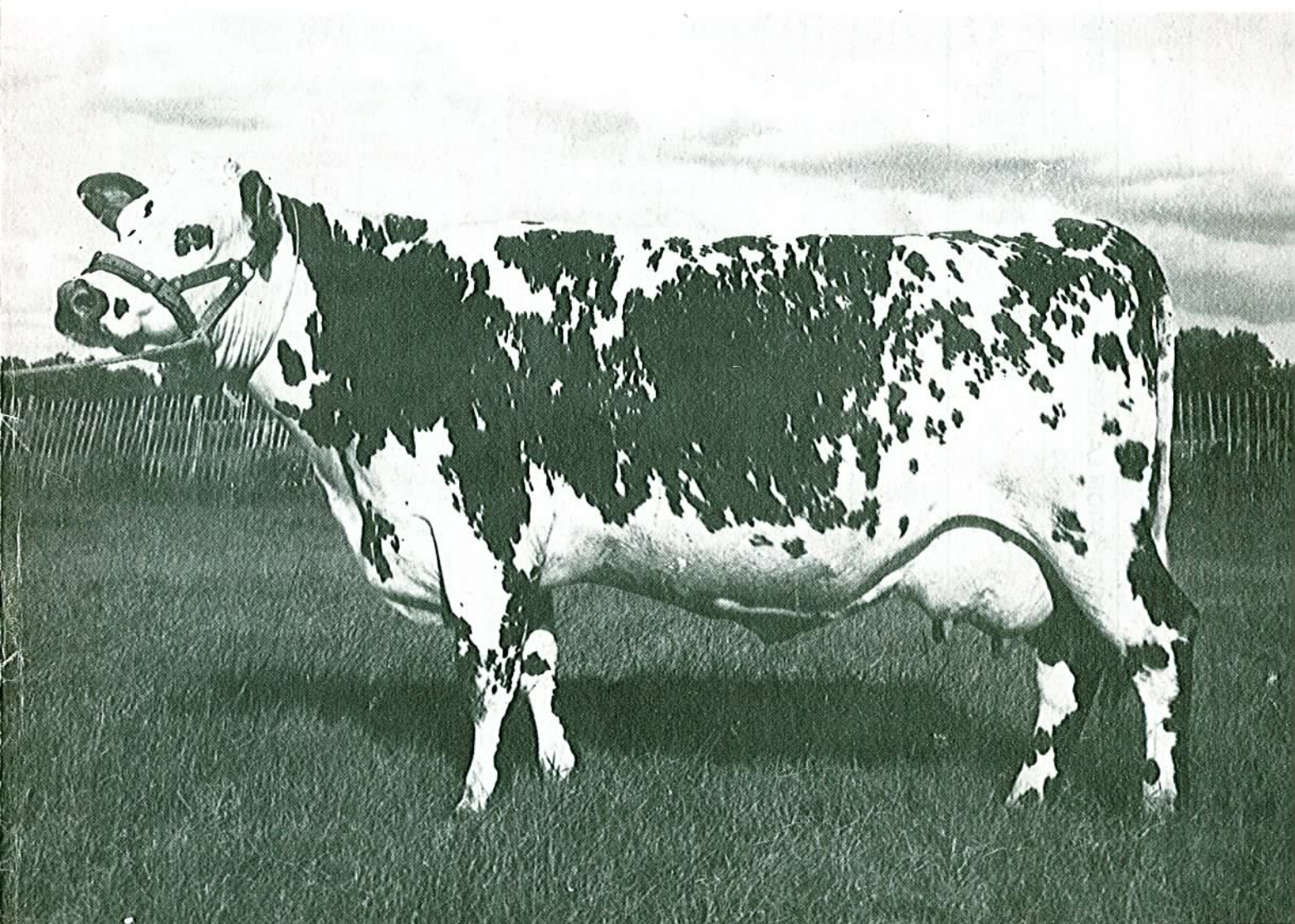


Normande
up Ra

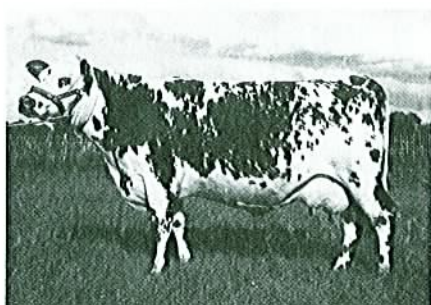


INFORMATION

Unité Nationale de Sélection et de Promotion de la Race Bovine Normande



MOBILISER LES ÉNERGIES POUR UN PLAN DE RELANCE EFFICACE



PATIENTE (DÉLÉGUÉ) appartenant à M. Henri MENUET (85) - 1ère lactation à 2 ans 3 mois : en 291 jours 6302 kg de lait à 40 et 33 - 146 cm au garrot - 46 cm aux pointes de fesses - pointée 3/5 en mamelle, avec une bonne facilité de traite.

Upa Normande, Information

Revue technique
 trimestrielle

DIRECTION ADMINISTRATION, PUBLICITÉ
 16-18, rue des Carmélites
 14300 CAEN
 Tél. (31) 86.14.45

Abonnements

Un an : 52,00 f. (dont 4 % TVA)

Publicité

Ordres et clichés doivent
 parvenir trois semaines
 avant parution

Gérant : C. DUPUY

Rédaction : D. BOURGINE

Impressions PAGNON (33) 56.96.80
 Photocomposition CRTtype Caen

No. de Commission Paritaire : 56240

SOMMAIRE

Flash Information

- Une saison d'intense activité 2
- Mobilisation pour le plan de relance 3
- Conseil du CINOR 3

Dossier Maison NORMANDE

- La maison NORMANDE 4
- Fonds commun de semences 8
- Mères à taureaux 10
- Pères à taureaux 2^e de couverture et 13
- Taureaux de service 14
- BLAIN 1983 23
- Contrôle individuel taurillons 28
- La NORMANDE en Finistère 32
- La NORMANDE dans le Sud-Ouest 36

Dans nos prochains numéros :

- o Comment améliorer la production de semences des taureaux NORMANDS
- o La NORMANDE dans les lycées agricoles
- o Les résultats du Concours Général de PARIS 1984
- o La relance de la RACE NORMANDE