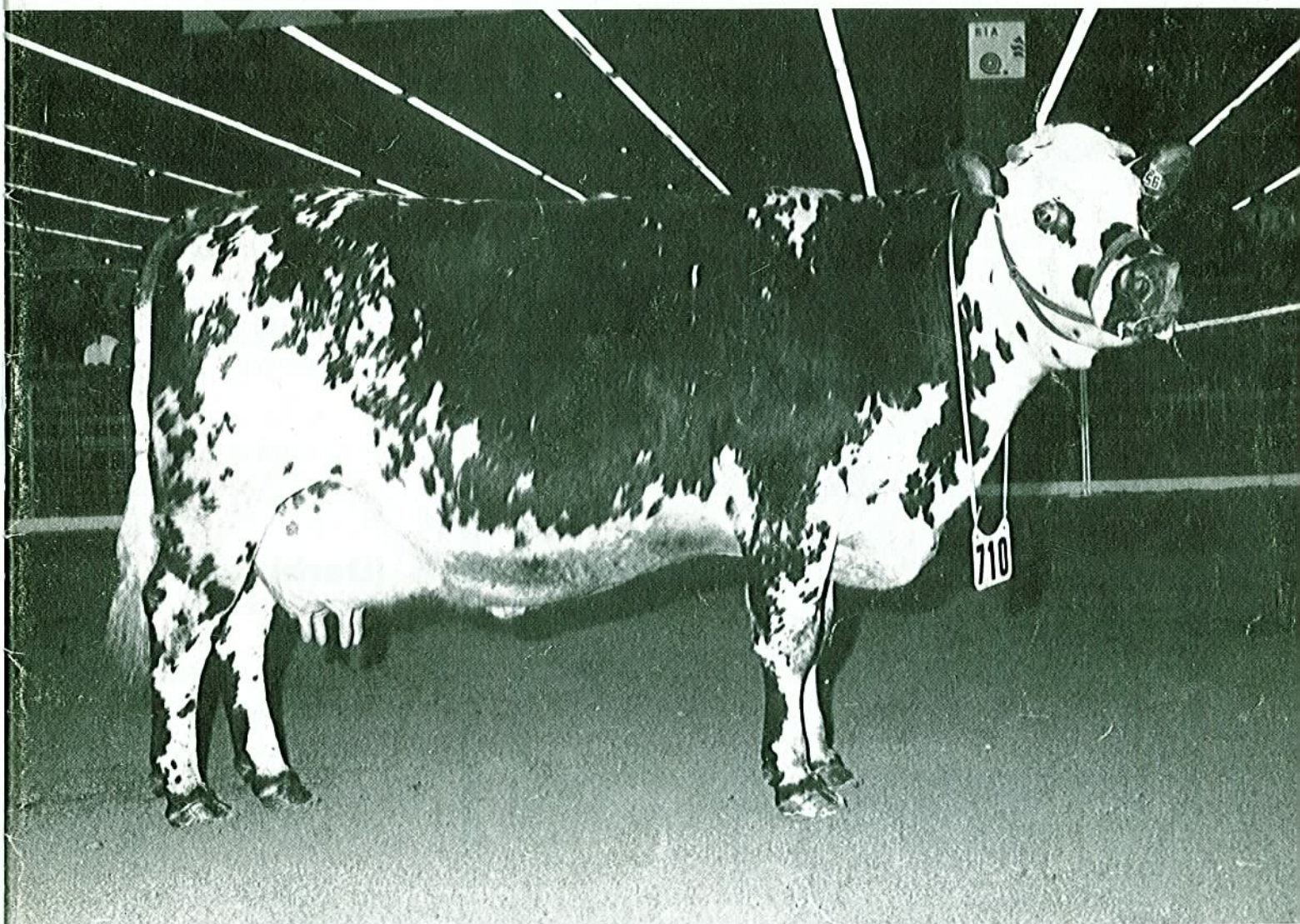


Normande
upBa



INFORMATION

Unité Nationale de Sélection et de Promotion de la Race Bovine Normande



**LA NORMANDE ADAPTÉE AU NOUVEAU CONTEXTE
EUROPÉEN DE PRODUCTION LAIT-VIANDE**



LISBONNE (URAT) appartenant au GAEC du PARQUET (Orne) Championne du Concours de PARIS 1984

Moyenne des 5 lactations : 7497 kg de lait brut à 42,24 de TB et 35,7 de TP, soit 8343 kg de lait standard.

Meilleure lactation : 8178 kg de lait brut à 46 de TB et 34 de TP (soit 9346 kg de lait standard).

Moyenne d'étable : 81 vaches, 5170 kg à 41 et 34, 6100 kg de lait à 70 %.

Upra Normande, Information

Revue technique
 trimestrielle

DIRECTION ADMINISTRATION, PUBLICITÉ
 16-18, rue des Carmélites
 14300 CAEN
 Tél. (31) 86.14.45

Abonnements
 Un an : 52,00 f. (dont 4 % TVA)

Publicité
 Ordres et clichés doivent
 parvenir trois semaines
 avant parution

Gérant : C. DUPUY

Rédaction : D. BOURGINE

Impressions PAGNON (33) 56.96.80
 Photocomposition CRTtype Caen

No. de Commission Paritaire : 56240

SOMMAIRE

Flash Information

- Prix du Baron GERARD 2
- "La valorisation viande" du troupeau laitier 3
- Des petites cousines à l'Île MAURICE 4

Dossier Maison NORMANDE

- Concours Général 1984 6
- Analyse taureaux agréés pour l'insémination artificielle 10
- La valorisation industrielle des laits 12
- Les facteurs de variation de la production de semence des taureaux NORMANDS 16

Technique

- L'investissement génétique à l'installation 21
- Le vêlage précoce, une technique offrant de multiples avantages 24
- Comment conduire l'élevage pour réussir le vêlage précoce 27

Dans nos prochains numéros :

- Essai de testage viande en race NORMANDE
- La production de viande en race NORMANDE
- Le rajeunissement de l'âge au vêlage contribue à améliorer le revenu
- La NORMANDE dans les Lycées agricoles
- La transplantation embryonnaire
- Accélération de la progression des performances des génisses en BRETAGNE