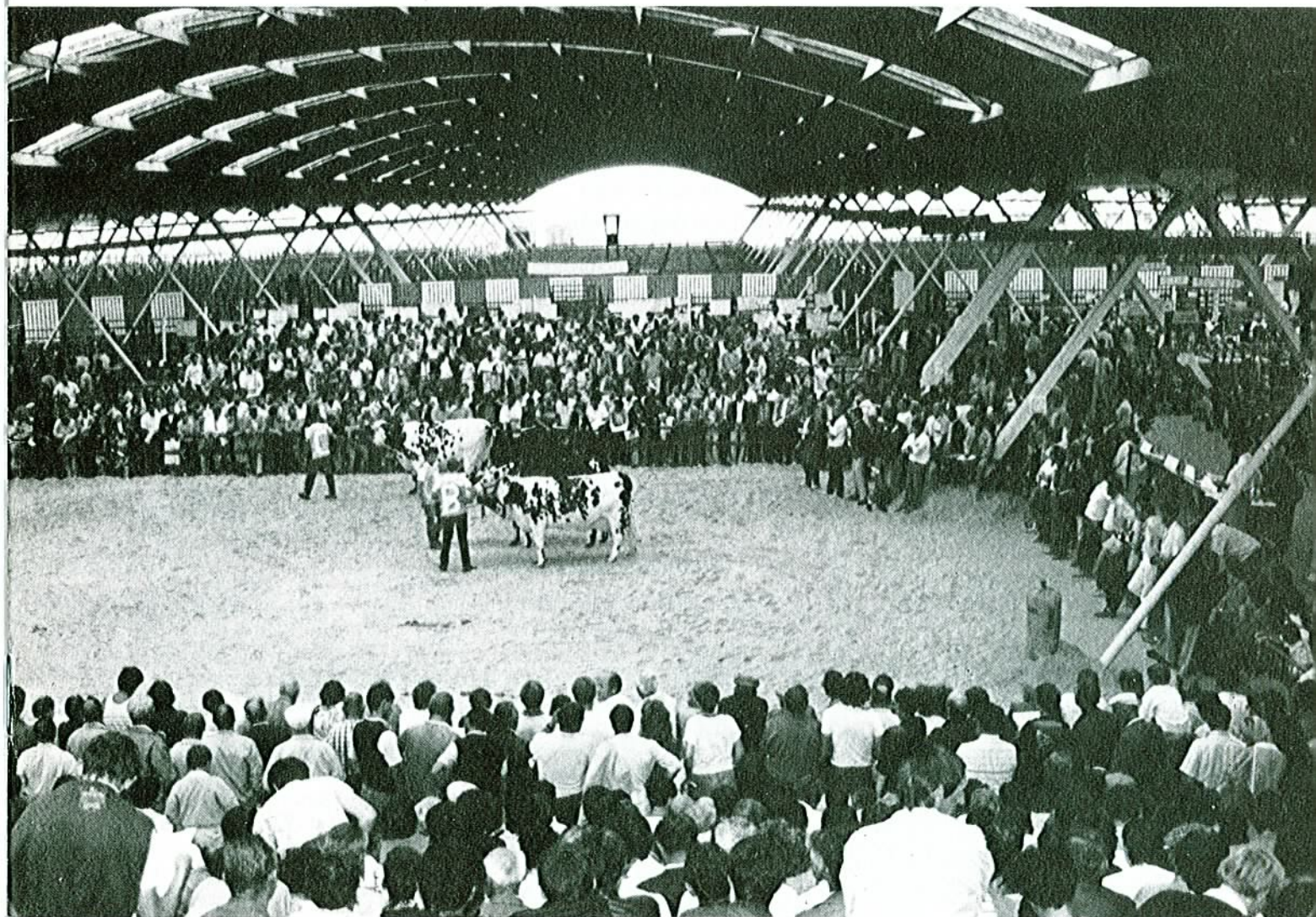


Normande  
**upBa**



## INFORMATION

Unité Nationale de Sélection et de Promotion de la Race Bovine Normande



### CAMPAGNE 87-88

**7 pères à taureaux : + 862 kg de lait + 1,1 en taux + 41 kg MU**  
**18 taureaux agréés : + 637 kg de lait + 0,8 en taux + 30 kg MU**



Photo E. MALLE

Vue d'ensemble - Fougères pendant les opérations des jurys (à droite sur la photo).

## Upna Normande, Information

Revue technique  
 trimestrielle

DIRECTION ADMINISTRATION, PUBLICITÉ  
 16-18, rue des Carmélites  
 14300 CAEN  
 Tél. 31.86.14.45

*Abonnements*  
 Un an: 65 F.H.T. 67,60 F.T.T.C.

*Publicité*  
 Ordres et clichés doivent  
 parvenir trois semaines  
 avant parution

Gérant: J.L. LEMOINE

Impressions PAGNON 33.56.96.80  
 Photocomposition CRTYPE Caen

N° de Commission Paritaire: 56240

## SOMMAIRE

### Flash Information

- Concours de Challans . . . . . 1
- Concours Régional Rennes SPACE . . . . . 2
- 4 Jours du Mans . . . . . 3
- La NORMANDE à Libramont, Belgique . . . . . 4
- Concours de Mayenne . . . . . 5

### Dossier UPRA

- Pères à taureaux . . . . . 6
- Liste des taureaux, campagne 87-88 . . . . . 8
- Journée Nationale Fougères . . . . . 18
- Les meilleures lactations terminées en 1986 . . . . .

### Technique

- Produire un lait adapté aux besoins  
 de la transformation ambitieux . . . . . 24
- Bilan génétique par élevage . . . . . 26
- Liste des meilleurs index femelles . . . . . 28

### Commercialisation

- Résultats des ventes d'automne . . . . 3 de couverture

### DANS NOS PROCHAINS NUMÉROS :

- Synthèse des résultats du plan de relance
- La NORMANDE en Colombie