

Normande
upBa



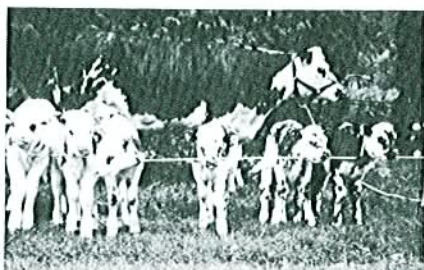
INFORMATION

Unité Nationale de Sélection et de Promotion de la Race Bovine Normande



**SYSTEMES NORMANDS,
SYSTEMES PERFORMANTS - Page 5
L'ORGANISATION
DE LA SELECTION ANIMALE - Page 16**

**STATISTIQUES 89/90 - Page 20
INDEX 90/4 - Page 27**



MERCEDES (Uberti)
 à M. et Mme FOLLENFANT en 1984,
 avec ses premiers veaux
 issus de transplantation embryonnaire
 (parmi eux, VOLAPUCK + 30).

Upra Normande, Information

Revue technique
 trimestrielle

DIRECTION ADMINISTRATION, PUBLICITÉ
 16-18, rue des Carmélites
 14300 CAEN
 Tél. 31.86.14.45

Abonnements
 Un an : 120 F.H.T. 142,32 F.T.T.C.

Publicité
 Ordres et clichés doivent
 parvenir trois semaines
 avant parution

Gérant : J.L. LEMOINE

Photocomposition et Impression
GRAPHITYPE
 Z.A. avenue de Courcelles
 14120 MONDEVILLE
 31.84.64.14

N° de Commission Paritaire : 56240

SOMMAIRE

Flash Information

- Vu dans le Spécial Elevage de La France Agricole 1
- Calendrier 91 1
- Assemblée générale du CLCRI :
 Mme Yvette Marie Gil à l'honneur 2
- Rencontre franco-australienne 2
- L'UPRA nouvelle s'installe 3
- Un nouveau service élaboré en Pays de Loire 3
- Nouvelles exigences sanitaires
 pour l'achat de veaux mâles 4

Dossier Upra

- Systèmes normands, Systèmes performants 5
- L'élevage Follenfant roule en Mercédès 6-10
- Le GAEC de la Cour des Mares 11-13
- Paris 91 : privilégier l'équilibre
 (lait, taux, aptitude viande) 14
- Paris 91 : l'événement normand : Talbot 15

Technique

- Impact des nouvelles techniques
 sur l'organisation de la sélection animale 16-19
- Statistiques 89/90 20-26
- Index 90/4 27
- Génération 92 28