

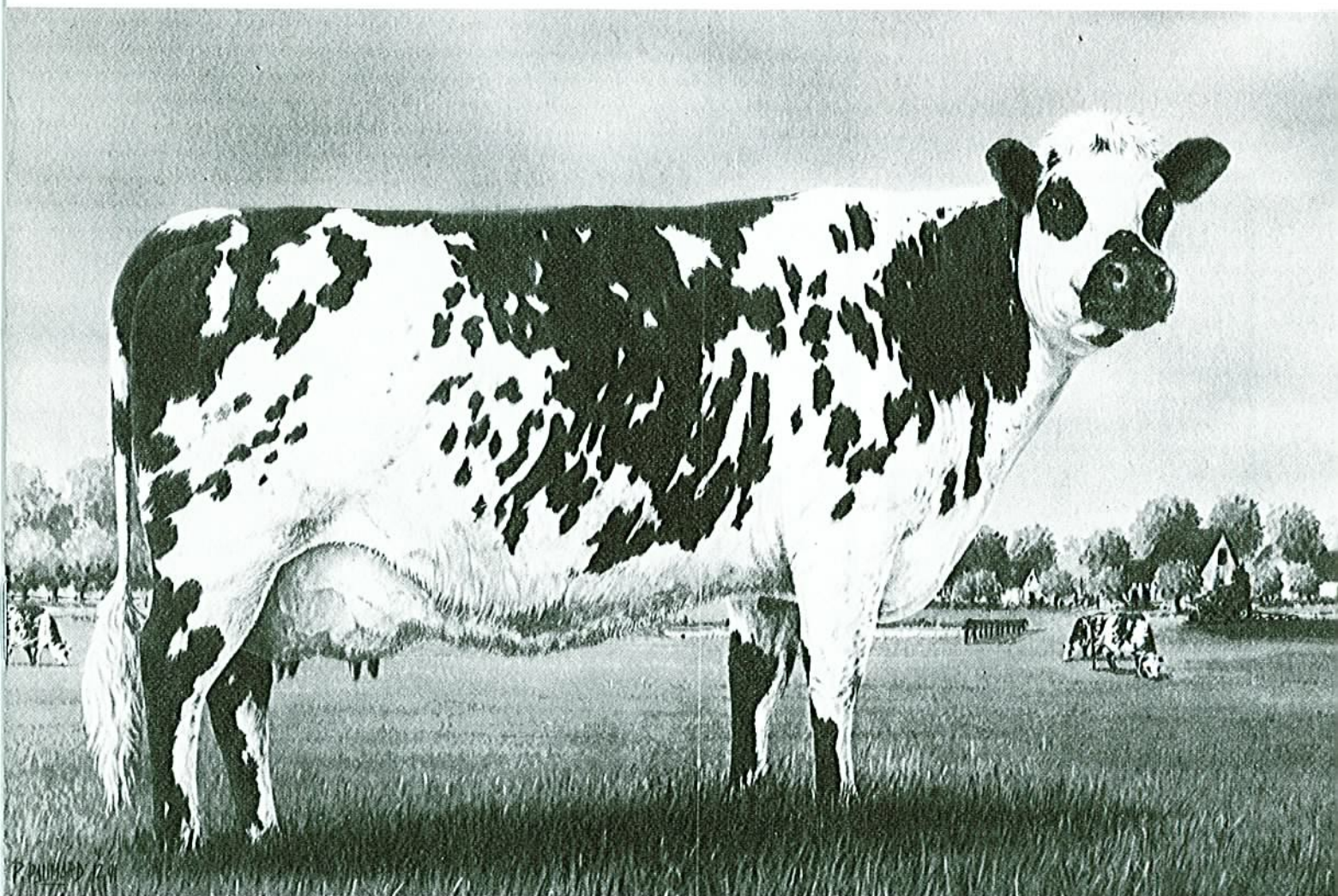
Normande

upBa



INFORMATION

Unité Nationale de Sélection et de Promotion de la Race Bovine Normande

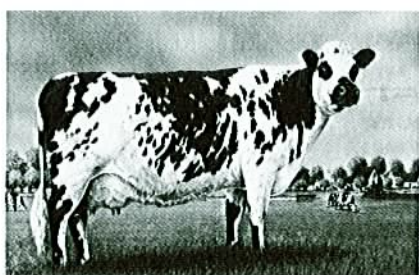


**QUEL CHOIX GÉNÉTIQUE
EN BASSE-NORMANDIE ? - Page 7**

Y CROIRE ET EN VOULOIR - Page 12

INDEX 91/4 - Page 18

STATISTIQUES 90/91 - Page 19



Maquette du futur panneau de ferme, tel qu'il vous sera proposé.
 (Voir 4è page de couverture, et sur notre stand à Paris, où vous l'aurez en couleur.)

Upra Normande Information

**Revue technique
 trimestrielle**

DIRECTION ADMINISTRATION, PUBLICITÉ
 16-18, rue des Carmélites
 14300 CAEN
 Tél. 31.86.14.45

Abonnements
 Un an : 120 F HT 142,32 F T.T.C.

Publicité
 Ordres et clichés doivent
 parvenir trois semaines
 avant parution

Gérant : J.L. LEMOINE

Photocomposition et Impression
GRAPHITYPE
 Z.A. avenue de Courcelles
 14120 MONDEVILLE
 31.84.64.14

N° de Commission Paritaire : 56240

SOMMAIRE

Flash Information

- Calendrier 92 1
- Concours Général de Paris 1-2
- Auch 91 2-3
- Une première dans l'Aveyron 3
- Concours Départemental de Surgères 3-4
- Finale départementale du jury des jeunes (50) 4
- MASCOTTE est morte, FIV GAMETE 4-5
- Laurent FABIOUS en visite chez M. & Mme LEFEBVRE 5-6
- Communiqué GNA 6

Dossier Upra

- Quels choix génétiques en Basse-Normandie 7-11
- Y croire et en vouloir 12-16

Technique

- Index 91/4 18
- Statistiques 90/91 19-3èC