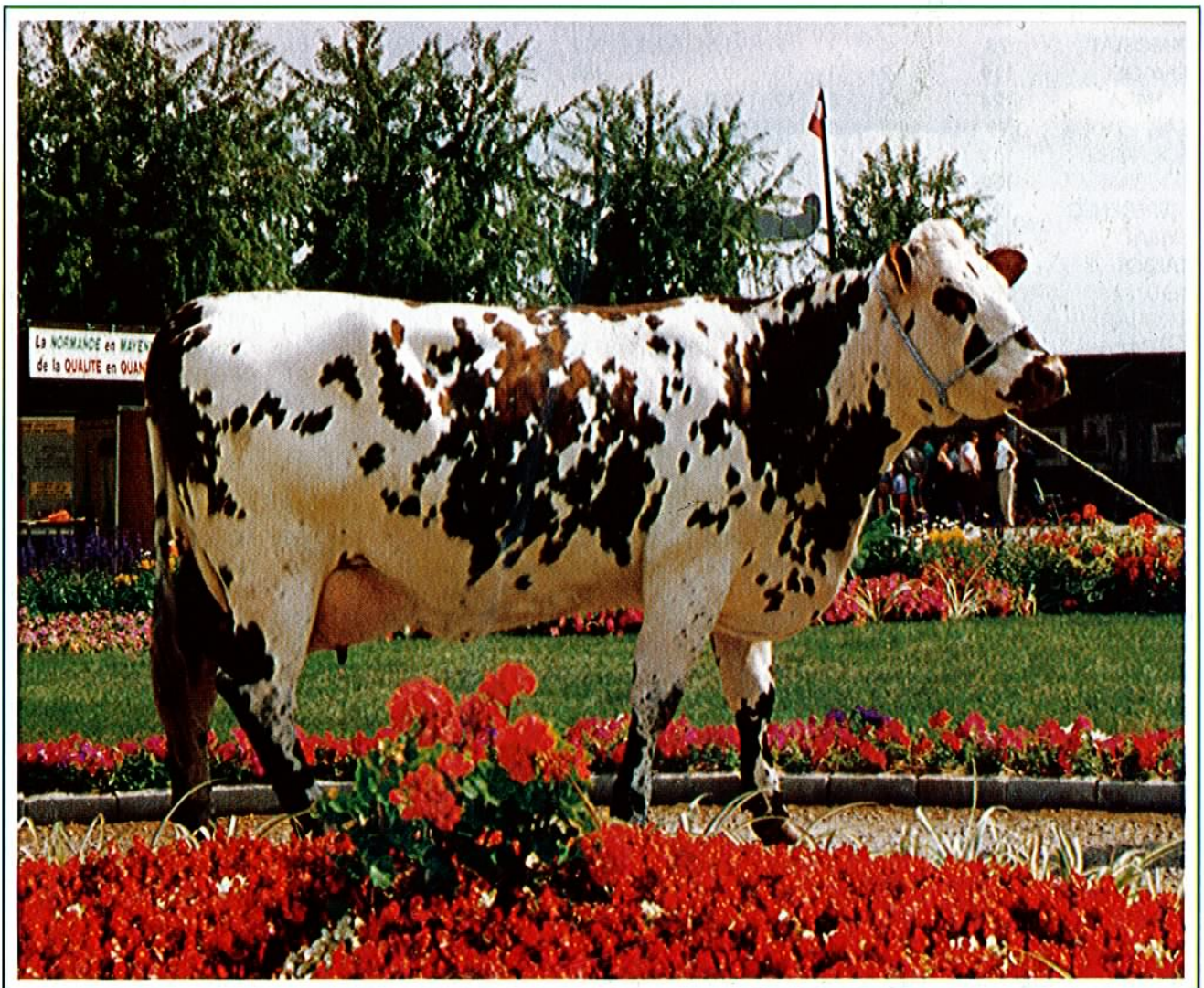


*Normande*  
**upBa**



# INFORMATION

Unité Nationale de Sélection et de Promotion de la Race Bovine Normande



**LES VARIANTS GÉNÉTIQUES**

Page 8

**L'EFFET TROUPEAU**

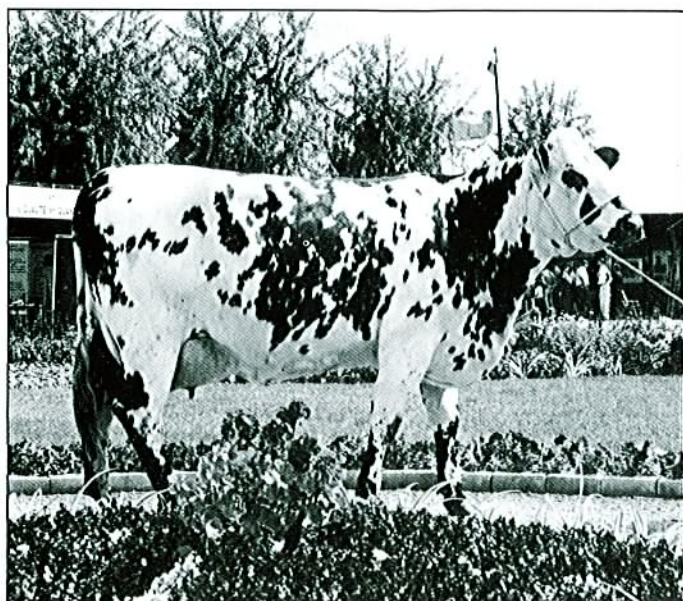
Page 14

**L'INDEX DE SYNTHÈSE**

Page 10

**LES STATISTIQUES ANNUELLES**

Page 17



ESMERALDA (Solingen) Championne du Départemental Mayenne à Château-Gontier et appartenant à M. GODMER.



## Upra Normande Information

Revue technique  
trimestrielle

DIRECTION ADMINISTRATION, PUBLICITÉ

16-18, rue des Carmélites  
14300 CAEN

Téléphone : 31.86.14.45

Télécopie : 31.86.41.54

Abonnements

Un an : 150 F HT

177,90 F.T.T.C.

Publicité

Ordres et clichés doivent  
parvenir trois semaines  
avant parution

Gérant : M. SPALART

Photocomposition et Impression

**GRAPHITYPE**

Z.A. avenue de Courcelles  
14120 MONDEVILLE

N° de Commission Paritaire : 56240

N° I.S.S.N. : 0399.2918

S  
O  
M  
M  
A  
I  
R  
E

### Vie des Régions

- Le préchoix du Concours Général - Paris 94..... 2
- Concours Départementaux des Pays de Loire  
Participation et impact variés ..... 3
- A retenir ..... 5

### Dossier Upra

- Variants génétiques et rendement fromager ..... 8
- L'index de synthèse UPRA (I.S.U.) ..... 10
- 7 génisses normandes  
aux pieds du Château de Versailles ..... 12
- Pour les systèmes laitiers intensifs :  
réagir après la réforme ..... 13

### Technique

- Index 94/1 ..... C2
- L'effet troupeau, nouvel élément du bilan génétique .... 14
- Statistiques annuelles de la Race ..... 17
- Bilan génétique d'élevage 93, meilleures synthèses ..... 25

### Etranger

- La Normandie, omniprésente sur les champs de foire  
Sud-Américains ..... 26

### Commercialisation

- La jeune vache en lait : Un produit à redécouvrir ..... 27
- Ventes publiques 93 ..... 29
- Ploërmel : le 23 juin 94, vente de 250 génisses ..... 32