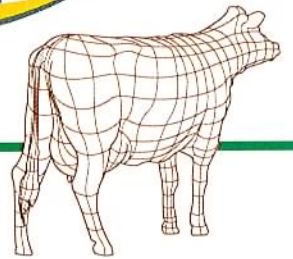


Normande

NORMANDE

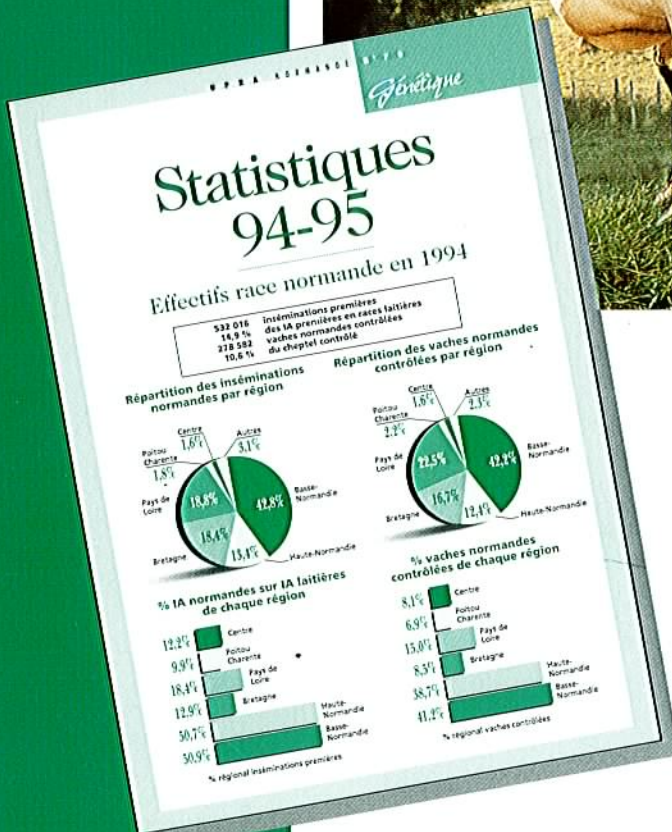
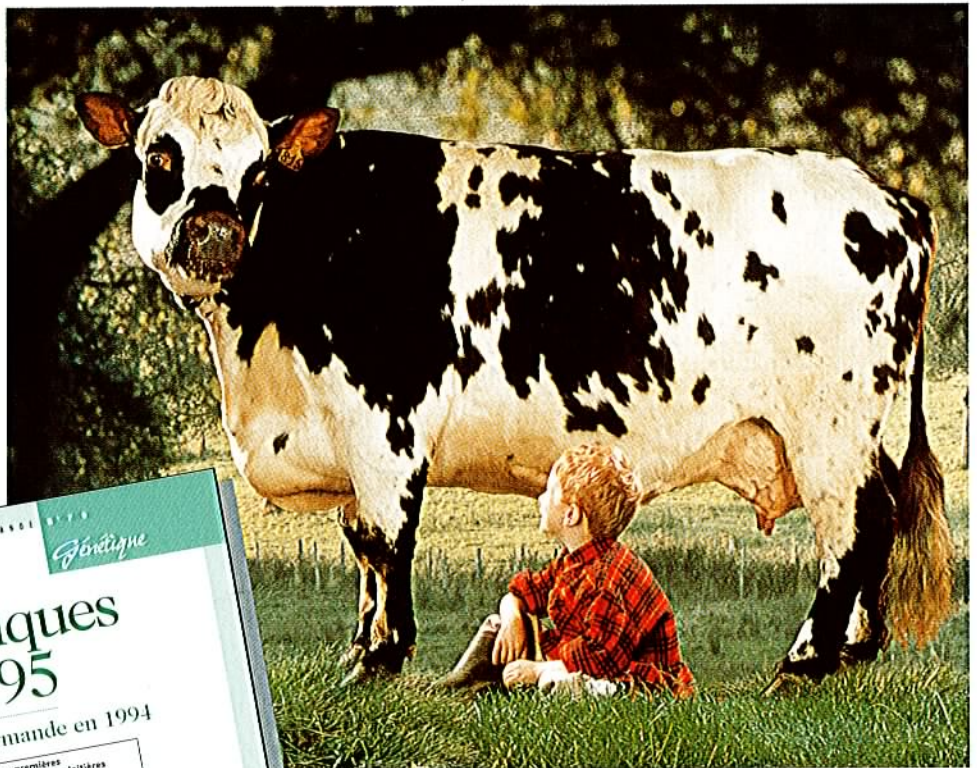
info



**INCLUS
STAT. 94/95**

**A UN MOIS
DU SALON...**

**TOP LISTES
LAIT - M.P.**





Sommaire

■ International 6-11

- En Colombie la race normande...
- L'Equateur, un pays à conquérir...
- Premiers résultats de croisements race normande...

■ Promotion 12-15

- A un mois de l'ouverture du Salon
- 17 entreprises et organismes ont déjà rejoint la race normande
- Qui succédera à ces grandes championnes ?
- Bien présenter vos animaux...

■ Technique 16-18

- La filière viande s'engage...

■ Génétique 19-23

- Statistiques 94-95

■ Top listes 24-25

- 40 meilleures lactations 1994

■ Vie des régions 26-35

Haute-Normandie / Basse-Normandie
Pays de Loire / Bretagne / Midi-Pyrénées

■ A retenir 35

REVUE TECHNIQUE TRIMESTRIELLE

Direction administration publicité

14 rue Alexander Fleming
14200 HEROUVILLE-SAINT-CLAIR
Tél. 31 44 02 03
Fax 31 44 02 50

Abonnements

1 an 150 FHT soit 180,90 FTTC

Publicité, ordres et clichés doivent
parvenir 3 semaines avant parution

Directeur de publication M. SPALART

N° de Commission Paritaire : 56240

N° I.S.S.N. : 0399.2918