

La Normande

www.lanormande.com

CATALOGUE

Concours

National Normand 7-8-9 JUIN

2013

Neufchâtel en Bray
76

Marché fermier • Marché fermier •

www.race-normande.fr

Entrée Gratuite



Organisé par l'Association des Éleveurs de Bovins de Race Normande de Haute-Normandie

LE PROGRAMME DU CONCOURS

LA LISTE DES ÉLEVEURS, DES ANIMAUX ET DES PARTENAIRES EXPOSANTS

Scannez ce code 2D pour accéder
aux informations sur la Normande



Son nom s'écrit comme sa robe ...

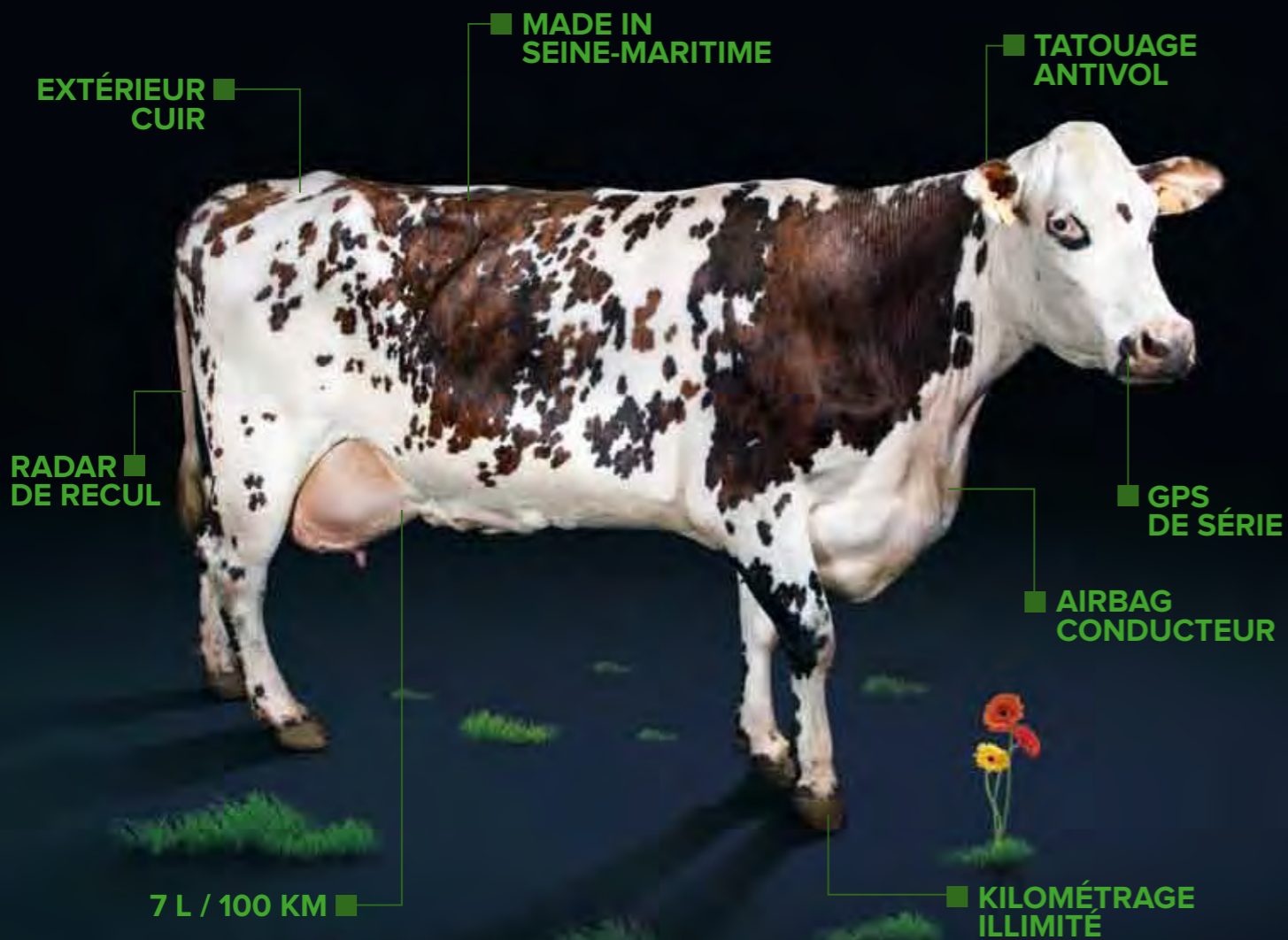
Trois couleurs et des rondeurs

La Normande

www.lanormande.com

“ARONDE”

LA VACHE **MADE IN SEINE-MARITIME**
ELUE VACHE DE L'ANNEE !
 PAR LE SALON DE L'AGRICULTURE



TECHNOLOGIE
SEINOMARINE

Venez l'essayer au Concours National
Normand à Neufchâtel-en-Bray
du 7 au 9 juin 2013



ÉDITO

Les éleveurs de Haute-Normandie vous souhaitent la bienvenue



Cela fait 25 ans que la Haute-Normandie n'avait pas accueilli un Concours National de la race Normande.

Après quatre années de préparation, l'équipe de notre région est heureuse de voir l'aboutissement de ce projet : c'est avec une certaine fierté que les éleveurs Hauts-Normands vous accueillent sur cette manifestation.

Avec près de 600 animaux inscrits pour cet événement, on peut déjà mesurer l'engouement de ce grand rassemblement.

Pour pouvoir mener à bien ce projet, nous devons souligner l'effort des collectivités, Région et Conseils Généraux de Haute-Normandie qui, par leurs soutiens moraux et financiers, démontrent leur attachement à notre race Normande et à l'élevage de proximité.

Il faut également remercier les différents partenaires ainsi que la ville de Neufchâtel qui nous met à disposition ses infrastructures permettant d'accueillir un large public venant de tous horizons.

Véritable vitrine de notre race, ce Concours National a pour but de promouvoir la Normande à travers toutes ses qualités.

Bon séjour à Neufchâtel,

Patrick Outrebon
Président de l'Association des éleveurs de Bovins de race Normande de Haute-Normandie

SOMMAIRE

Le programme sur le ring du concours	page 8
Liste des éleveurs exposants par département	page 10
Liste des femelles en concours par section	page 18
Prix spéciaux et prix d'honneur	page 34
Les femelles proposées à la vente	page 40

AEBRN-HN

L'ASSOCIATION DES ÉLEVEURS DE BOVINS DE RACE NORMANDE DE HAUTE-NORMANDIE

L'association fédère 200 éleveurs. Ses principales missions sont :

- La représentation politique des éleveurs
- La promotion de la race Normande
- La participation à la définition des orientations de la race
- L'information technique et réglementaire
- L'organisation de la commercialisation
- La défense des intérêts des éleveurs
- L'organisation de manifestations et d'animations

Plus d'infos sur le site web : www.race-normande.fr



Le Neufchâtel ne serait pas ce qu'il est sans la Normandie

Après son grand succès ou elle fut « tête d'affiche » au salon agricole de Paris, capitale française, la race Normande aux tâches brunes et brinçées et ses lunettes autour des yeux, s'illustrera à l'occasion du National Normand sur ses terres d'origines à Neufchâtel-en-Bray, capitale brayonne. Reconnue pour sa qualité du lait, sa richesse en protéines sans équivalent et son exceptionnelle fromageabilité, la Normande est aujourd'hui la seule race inscrite dans le cahier des charges de la production du fromage Neufchâtel AOP, mais également pour les autres fromages normands tels que le Livarot, le Pont-l'évêque et le Camembert de Normandie.

Présente sur les coteaux et fonds de vallée brayons, la race Normande est une icône en Pays de Bray. C'est une fierté pour tous les Brayons, et tout particulièrement les Neufchâtelois, d'accueillir ce grand évènement.

Notre fleuron « le fromage Neufchâtel » ne serait pas aujourd'hui, ce qu'il est, sans la Normandie !

Venez nombreux à Neufchâtel en Bray découvrir ou redécouvrir la race Normande qui contribue depuis des décennies au développement économique alimentaire local et régional et qui fait de la France un pays apprécié pour sa gastronomie fromagère Normande.

Habitée à recevoir depuis de nombreuses années le comice agricole Seinomarin, Neufchâtel en Bray est reconnue haut lieu de terre d'accueil agricole et le National Normand sera l'évènement agricole de l'année.

L'agriculture est constamment en recherche d'un nouvel équilibre permettant sa pérennisation. Aujourd'hui, nous parlons de multifonctionnalité de l'agriculture, la durabilité/soutenabilité des systèmes agricoles.

La filière lait et viande est en souffrance. Les agriculteurs affrontent les difficultés économiques avec beaucoup de courage. Leur souhait le plus cher est une agriculture durable, une agriculture écologiquement saine, économiquement viable, socialement juste et humaine. Cela doit aussi se traduire par le développement d'une agriculture liée au sol et adaptée aux conditions locales. La Normandie est une terre d'élevage qu'il faut continuer à exploiter et votre présence à cette grande manifestation sera considérée comme un encouragement à tous les éleveurs. C'est aussi l'avenir pour notre économie locale.

Bienvenue à Neufchâtel !

Cordialement.

Xavier Lefrançois
Maire de Neufchâtel-en-Bray
Conseiller Régional de Haute Normandie



Dépression argileuse bordée de collines crayeuses, le Pays Brayon est un vaste herbager, véritable nid de verdure contrastant avec les étendues monotones du plateau environnant.

Le Bray est devenu une région spécialisée dans l'industrie laitière et dans l'élevage où la sélection s'effectue dans les nombreux concours.

La ville de Neufchâtel-en-Bray est particulièrement réputée pour le plus ancien fromage normand : le cœur de neufchâtel, fromage au lait cru, distingué par une appellation d'origine protégée. Sa fabrication artisanale, son affinage dans les locaux adaptés, autrefois dans les caves, s'effectuent dans une aire géographique localisée autour de Neufchâtel-en-Bray.

Ce fromage se présente sous six formes : la briquette, le carré, la bonde et double bonde, le célèbre cœur et le gros cœur. Il fait de cette région un haut lieu gastronomique déjà rendu célèbre par le « petit suisse »

Le Pays de Bray et sa capitale Neufchâtel-en-Bray

de Charles Gervais désormais produit à Ferrières-en-Bray chez Danone.

Presque totalement détruite le 7 juin 1940, Neufchâtel a été entièrement reconstruite. Pour le centre administratif (mairie, ancien tribunal, salle des fêtes, centre des impôts et théâtre), l'architecte et urbaniste Robert Auzelle, reconnu au niveau planétaire dont nous fêtons cette année le centenaire, a utilisé les matériaux traditionnels de la région : la brique et le silex.

Vous découvrirez également, tout en flânant dans la cité brayonne, l'église Notre Dame des XII et XIIIèmes siècles, classée aux monuments historiques, le musée Mathon-Durand avec une intéressante collection d'objets d'art et de traditions populaires du Pays de Bray, et la chapelle Sainte Radegonde (en cours de restauration) ainsi que sa source datant du XIIIème siècle situées le long des rives de la Béthune, rendant la promenade très agréable pour se terminer autour du plan d'eau.

Située au carrefour de deux grands axes routiers, les autoroutes A28 et A29, la ville de Neufchâtel-en-Bray constitue un point étape avec une vie culturelle intense ! Cinéma numérique, médiathèque, espace musical et culturel ainsi que ses animations phares telles que les Féodales de Neufchâtel, les concerts d'été et sa traditionnelle fête du fromage. Citons également ses multiples activités sportives : VTT, randonnée sur l'Avenue Verte (Londres / Paris) traversant

Neufchâtel, le judo sur les terres de notre grand champion, David Douillet, sa piscine, sa piste d'athlétisme...

L'activité économique est toute aussi dynamique avec ses nombreuses petites et moyennes entreprises et centres commerciaux créateurs d'emplois. Son hôpital et sa toute nouvelle maison pluridisciplinaire de santé. La future chaufferie Biomasse sera en activité dès octobre prochain. Son énergie proviendra de ressources locales issue de plaquettes forestières et bocagères. Elle alimentera en chaleur l'ensemble des infrastructures administratives, scolaires, sportives, l'hôpital, la gendarmerie et les logements sociaux Sodineuf ainsi que quelques particuliers.

Le traditionnel marché du samedi matin et les nombreux commerces symbolisent la dynamique du centre ville de Neufchâtel.

Neufchâtel-en-Bray est une ville qui bouge, Neufchâtel-en-Bray est une ville où il fait bon vivre.

Bienvenue aux visiteurs et aux nouveaux habitants !

Xavier Lefrançois
Maire de Neufchâtel-en-Bray
Conseiller Régional de Haute Normandie





Le département de Seine-Maritime soutient la race Normande

La vache de race Normande contribue chaque jour à la notoriété du territoire seinomarin. Encore récemment au salon de l'agriculture à Paris, elle a participé pleinement à la promotion des territoires normands.

Dans le travail effectué récemment auprès des seinomarins, ces derniers ont souhaité plus de notoriété pour les produits locaux. C'est donc tout naturellement que le Département de Seine-Maritime, soutient la race normande et ses filières.

A travers son nom et ses produits, Neufchâtel AOP et viande, les bovins de race normande sont indéniablement ambassadeurs de la Seine-Maritime.

Merci à l'ensemble des organisateurs de cette manifestation, élément supplémentaire d'animation de notre territoire.

Je souhaite à l'ensemble des visiteurs, éleveurs mais également visiteurs curieux de notre ruralité, la bienvenue. Puisse cette manifestation leur donner l'envie de revenir pour constater avec nous que c'est ici le pays du cœur.

Didier Marie
Président du Département de Seine-Maritime

Seine-Maritime



L'agriculture fait partie de l'identité de la Région



L'agriculture fait partie de l'identité de cette Région. En Haute-Normandie, elle occupe 66% du territoire régional. On la retrouve dans l'Eure, avec les plateaux de limons profonds (Vexin, Plateau du Neubourg) propices aux grandes cultures, mais également en Seine-Maritime, au relief plus accidenté avec le Pays de Bray et les nombreuses vallées qui entaillent les plateaux, qui est une terre d'élevage et de polyculture. Elle représente au niveau régional 12 000 exploitations agricoles, 25 000 emplois, 150 000 vaches laitières dont 40 000 de race normande...

L'organisation d'un concours est toujours un moment fort dans le monde agricole. Il permet à tous les acteurs de se rencontrer et d'échanger, ainsi que de faire découvrir tous les aspects passionnants de ce milieu auprès du grand public. La Haute-Normandie est très heureuse d'accueillir sur son territoire, pour la deuxième fois après 1988, ce concours national de la race Normande. Comme partenaire de ce concours, mais aussi comme acteur qui accompagne le secteur agricole – aide à l'installation, dispositif « coup de pouce agricole » –, la Région souhaite promouvoir une agriculture haut-normande de qualité en France ainsi qu'à l'étranger.

Je vous souhaite de passer un agréable moment durant ces trois journées de concours, qui plus est dans cette ville bien connue pour son fromage située au cœur du Pays de Bray, terre agricole par excellence.

Chaleureusement,

Alain Le Vern
Président de la Région Haute-Normandie



R E G I O N
H A U T E
N O R M A N D I E



Le Programme sur le ring du concours

VENDREDI 7 JUIN

JUGEMENT DES SECTIONS
ACCUEIL DES ÉCOLES

18h00
INAUGURATION

en soirée
DÉPART POUR ROUEN
SOIRÉE « L'ARMADA DE LA
LIBERTÉ »

SAMEDI 8 JUIN

matin

CHALLENGE INTER-
RÉGIONAL

PRIX SPÉCIAUX

- Challenge interdépartemental
- Meilleures Mamelles
- Prix lot de meilleures mamelles
- Meilleure Fromagère
- Meilleure Bouchère
- Meilleure Laitière Avenir
- Meilleure Laitière Adulte

après-midi

VENTE AUX ENCHÈRES DE
FEMELLES ÉLITE

PRIX D'HONNEUR

- Championne Espoir
- Jeune Vache en Gestation
- Jeune Vache en Lactation
- Vache Adulte en Gestation
- Vache Adulte en Lactation
- Grande Championne

20h00
SOIRÉE DES ÉLEVEURS

DIMANCHE 9 JUIN

matin

CONCOURS DES JEUNES
ÉLEVEURS



après-midi

PRÉSENTATION GÉNÉTIQUE

DÉFILÉ DES FEMELLES
PRIMÉES



Le bon sens a de l'avenir

Agriculteurs

Les aléas ne
se prévoient pas,
l'épargne pour vous
aider à y faire face
oui.

Le Crédit Agricole Normandie Seine vous aide à évaluer au mieux
les besoins d'épargne de votre exploitation.

CAISSE REGIONALE DE CREDIT AGRICOLE MUTUEL DE NORMANDIE SEINE, Siège Social : cité de l'Agriculture, Chemin de la
Bretèque 76230 Bois-Guillaume. RCS ROUEN 433 786 738. Société Coopérative à Capital variable agréé en tant qu'établisse-
ment de Crédit-Société de courtage d'assurances immatriculée ORIAS sous le numéro 07 025 320.

ca-normandie-seine.fr

Les éleveurs du Concours National Normand 2013

14 • CALVADOS

M. LEREVEREND DENYS
LE MONCEL
14140 CASTILLON EN AUGE

SCEA LAHAYE
LA TABOURIE
14380 LANDELLES ET COUPIGNY

GAEC LEBEL
LE HAUT DEMANNEVILLE
14130 MANNEVILLE LA PIPARD

EARL DU CAUSSEY
LE HAMEL CAUSSEY
14380 LE MESNIL ROBERT

EARL HOUSSIN
LA NOBLERIE
14380 PONT FARCY

15 • CANTAL

GAEC MERLE
LACAPELLE
15600 ST CONSTANT

17 • CHARENTE-MARITIME

EARL PICHOT VINCENT
28 CHALOGNES
17170 LA RONDE

22 • CÔTES D'ARMOR

GAEC DE SAINT RENE
SAINT RENE
22630 EVRAN

GAEC CHANTOISEAU
CHANTOISEAU SAINT PIAT
22100 LANVALLAY

M. JEHAN JEAN-MICHEL
LD BODERIEN
22230 MERDRIGNAC

EARL DE CALAN
CALAN
22550 PLEBOULLE

GAEC DES PETITS VAUX
LES PETITS VAUX
22150 PLEMY

GAEC DE L'EGLANTINE
ALLEGUEN
22740 PLEUMEUR GAUTIER

EARL LAMOUR CHARLES
KERUGAN
22300 PLOUBEZRE

GAEC LA ROSERAIE
COUACAVE
22100 ST CARNE

27 • EURE

M. BOULET BERTRAND
57 RUE DES CANADIENS
27520 BOISSEY LE CHATEL

EARL DU CHAMP BLANCHET
2153 ROUTE DE LA VIEVILLE
27500 CAMPIGNY



35 • ILLE-ET-VILAINE

EARL ARONDEL
L'AVAL
35150 AMANLIS

GAEC SM2
LE GRAND POIRIER
35420 LA BAZOUGE DU DESERT

EARL DELALANDE
DESVALIERES
35220 CHATEAUBOURG

EARL RENAUDIN
BINTIN
35310 CINTRE

M. COUPE LAURENT
MAISON NEUVE
35460 COGLES

M. HORVAIS GERARD
TRAVERS
35270 COMBOURG

GAEC TEXIER MELLET
LES BREGEONS
35150 ESSE

EARL MOISAN
LES RIMBOUILLERES
35150 JANZE

EARL ROCHELLE
LA CURE
35133 JAVENE

GAEC NORMALYS
LA HARDONNIERE
35550 LIEURON



Centre Régional Interprofessionnel Laitier de Haute –Normandie



Un lieu de discussion et de réflexion sur la filière laitière régionale entre:

- **Producteurs de lait**
- **Transformateurs (coopérateurs et privés)**

Ses missions:

- Contrôle de la qualité et de la composition du lait
- Actions pour améliorer la qualité du lait
- Aides aux producteurs (adhésion au Contrôle Laitier, contrôles machines à traire, vachers de remplacement, participation aux concours d'animaux)
- Coordination avec l'Administration
- Promotion des produits laitiers normands
- Réflexion sur les problématiques filières : la régularité de production
- Défense de l'image de la production laitière et des métiers de l'élevage



Centre Régional Interprofessionnel Laitier de Haute-Normandie
Cité de l'Agriculture – BP 71 – 76 233 Bois-Guillaume Cedex
Tel 02 35 60 13 78 – Fax : 02 35 61 38 43
Email : cril@cpinet.fr



S.A.R.L. VAN HULLE
Agro Distribution



8, Route de l'Eaulne Tél. 02 35 93 15 81
76270 MORTEMER Fax. 02 35 94 42 68

EARL LA BODINIÈRE
LA BODINIÈRE
35420 LOUVIGNE DU DESERT

GAEC DU DESERT
LD LES MAZURES
35420 LOUVIGNE DU DESERT

GAEC COUE MEDARD
QUENIEUX
35330 MAURE DE BRETAGNE

EARL DE LA BERGERIE
LA BERGERIE
35470 LA NOE BLANCHE

GAEC DELAUNAY GARNIER
BEAUSEJOUR
35133 PARIGNE

EARL LA SOIZIERE
LA SOIZIERE
35420 POILLEY

EARL GOHIN D
LD MAUGUINIÈRE
35420 ST GEORGES DE REINTEBAULT

GAEC DE LA MORLAIS
LA MORLAIS
35133 ST GERMAIN EN COGLES

M. LAMBARD GILLES
COHAN
35590 ST GILLES

EARL LOTTON BREHINIER
LD LA CHERBAUDIÈRE
35140 ST HILAIRE DES LANDES

EARL DAVY
LA BODINIÈRE
35460 LA SELLE EN COGLES

41 • LOIR-ET-CHER

EARL DE ROCHEUX
ROCHEUX
41270 BOURSAY

GAEC AUBIN EMONNET
LES SAPINS
41270 LA FONTENELLE

44 • LOIRE-ATLANTIQUE

GAEC DE LA BELLE ÉTOILE
LA BELLE ÉTOILE
44580 BOURGNEUF EN RETZ

GAEC LEFEUVRE
CROQUEMAIS
44590 DERVAL

EARL THEBAUD-BRIAND
LA CHAINTRE
44130 FAY DE BRETAGNE

GAEC DES SEPT LIEUX
SAINT-JOSEPH
44320 FROSSAY

GAEC DE LA CATHELLERAIS
LA CATHELLERAIS
44320 FROSSAY

EARL DU LODY
LE LUC
44390 PUCEUL

GAEC DES ECLUSIES
MOULIN BUZAY
44640 ROUANS

M. PIPAUD CHRISTIAN
1 LA JOLINIÈRE
44680 ST HILAIRE DE CHALEONS

GAEC DE LA MIOTTIÈRE
3 LA MIOTTIÈRE
44310 ST LUMINE DE COUTAIS

GAEC BEAUCHAMP
L'ÉTRICHE
44170 LA GRIGONNAIS

49 • MAINE-ET-LOIRE

GAEC PIOUS - TOUBLANC
LA RONGÈRE
49110 BOTZ EN MAUGES

M. REPUSSARD MICKAEL
LES VARENNES
49140 CORZE

EARL DES ACACIAS
LES TOUCHES
49270 LE FUILET

GAEC CORBET
LA FREMONDIÈRE
49270 LANDEMONT

M. CLEMENCEAU FRANCOIS
LE CUL DE BOEUF
49410 LE MESNIL EN VALLEE

EARL LE COUDRIER
LA GRANDE GACHETIÈRE
49500 STE GEMMES D ANDIGNE

50 • MANCHE

M. MORAZIN PASCAL
LA BLANDELIÈRE
50530 BACILLY

GAEC DE LA LAMBERDIÈRE
LA LAMBERDIÈRE
50370 BRECEY

M. LEROUXEL HENRI
18 LA MAZURE
50570 CARANTILLY

EARL ALLIX
LA VIEILLE MAISON
50570 CARANTILLY

M. LECONTE DAMIEN
43 A, RUE HURE DE LOUP
LE HERPEUX
50890 CONDE SUR VIRE



Des solutions innovantes pour
des élevages performants

**Le Savoir - Faire
en Nutrition Animale**

**Aliments
minéraux
Nutritionnels**

**Seaux
à lécher**



*Demander conseils à
nos techniciens :*

DAGICOUR Benoit
80520 WOINCOURT
☎ 03.22.30.03.43
06.89.67.76.50

DUBOC
27270 BROGLIE
☎ 06.24.80.06.15

Guillaume GALLAND
☎ 06.27.28.12.25

GRAINETERIE D'AUMAIE
76390 AUMAIE
☎ 03.35.93.41.71

David HAUGUEL
76280 GONNEVILLE -
LA MALLET
☎ 06 68 93 61 61

JL NUTRITION
76850 BEAUMONT -
LE HARENG
☎ 06.86.67.89.58

GAEC MAZIER
LE PERREY
50620 LE DEZERT

GAEC DUQUESNE
FERME DU PARC
50120 EQUEURDREVILLE HAINNEVILLE

GAEC RENOUF
L'HOTEL ES FEVRES
50560 GEFFOSSES

GAEC DE LA POMME D'OR
BEAUCHENE
50420 GOUVETS

SCEA DES GONDINIÈRES
LES GONDINIÈRES
50540 ISIGNY LE BUAT

M. LECAPLAIN THIERRY
9 RTE DE LA BOURDONNIÈRE
50210 OUVILLE

GAEC DE LA NOBLERIE
LA NOBLERIE
50410 PERCY

GAEC DE LA QUELLIÈRE
LA QUELLIÈRE
50750 QUIBOU

M. LEVEE ALAIN
6 LE GRAND MOULIN
50570 REMILLY SUR LOZON

GAEC CAHOREL
LA METAIRIE
50530 LA ROCHELLE NORMANDE

M. DUDOIT PASCAL
2 LA RIVIÈRE
50160 ST AMAND

M. LECHAT DOMINIQUE
LA HOUSSAYE
50240 ST JAMES

20 Juin 2013

ASSEMBLÉE GÉNÉRALE

Gaec de la Belle Étoile
La Belle Étoile - 44580 Bourgneuf-en-Retz

Au programme :

- 🐄 Présentation du Gaec de la Belle Étoile
- 🐄 Présentation d'animaux
- 🐄 Ateliers (photovoltaïque, alimentation et génétique)

Restauration sur place
Réservation et Renseignements

☎ 06 81 41 14 62
@ info@pmsnormande.com
www.pmsnormande.com

PMS
Normande Breeders

MME LEQUERTIER COLETTE
LA CAVEE
50310 ST MARTIN D AUDOUVILLE

GAEC CHAPDELAIN LEZEAUX
449, ROUTE DU GUIGEOIS
50380 ST PAIR SUR MER

M. DESTRES LUC
53 ROUTE D'AUREVILLE
LE LUDE
50390 ST SAUVEUR LE VICOMTE
GAEC DU MANOIR LA VALLEE
5 VILLAGE RAFFOVILLE
50500 SAINTENY

GAEC DES POISSONS
LES POISSONS
50700 URVILLE

53 • MAYENNE

EARL MONTERMANGER
MONTERMANGER
53420 CHAILLAND

GAEC LE TANIS
LE TANIS
53420 CHAILLAND

M. GODMER MARCEL
67 RUE DES VALLEES
53300 CHANTRIGNE

EARL DES POMMIERS
LES POMMIERS
53100 CHATILLON SUR COLMONT

EARL LEGAY
LES ECHERETS
53250 CHEVAIGNE DU MAINE

EARL DES CLAIRVENTES
LES CLAIRVENTES
53140 PRE EN PAIL

GAEC DE LA NORMANDE
LE HAUT HAZAY
53110 RENNES EN GRENOUILLES

GAEC DE LA BOURGEONNIERE
LA BOURGEONNIERE
53500 ST DENIS DE GASTINES

EARL DE LA VACHONNIERE
LA VACHONNIERE
53370 ST PIERRE DES NIDS

EARL FERME LA MILCENDIERE
LA MILCENDIERE
53700 VILLAINES LA JUHEL

56 • MORBIHAN

GAEC AU BOIS NORMAND
LA VILLE PÉROT
56920 GUeltas

EARL LE PICHON
PENHOUE
56700 KERVIGNAC

GAEC DU PLESSIS
LE PLESSIS
56430 MAURON

EARL 56 LAUDRIN
GUENEVIN
56500 MOREAC

M. LE GAL SERGE
LA VILLE HEU
56420 PLUMELEC

EARL OGE
LESCOUET
56460 SERENT

GAEC DU PONT NEVEZ
LD SULE
56450 SURZUR

GAEC DANDO JOLLY
LA MARCHE
56140 TREAL



Groupement de producteurs porcs et bovins

La **COBEVIAL**, c'est un service complet et performant pour vous, éleveurs :

- * une équipe de commerciaux dynamiques et réactifs,
- * une **Garantie de paiement** et un règlement très rapide,
- * des **Financements** pour la production de viande,
- * une Aide Financière aux nouveaux investisseurs et une **Caisse de Sécurisation** en engraissement de JB,
- * un **service technique** à votre écoute : suivis d'élevage, rations, projets de développement, Permis de construire, Certifications, Charte des Bonnes Pratiques d'Elevage, ICPE,...
- * un **Plan Sanitaire d'Elevage** pour vous assurer un suivi sanitaire et l'approvisionnement en produits vétérinaires (vaccins, antiparasitaires, produits d'hygiène,...)
- * une gamme de **Coproduits** pour bovins adaptés à vos rations,
- * la valorisation de vos animaux dans des **filières rémunératrices** : Bleu-Blanc-Coeur, JB Blonds -17 mois, Mc Donalds, ...

N'hésitez pas à nous contacter pour tout renseignement.



Rue du 60^{ème} RI
80 470 AILLY-SUR-SOMME
Tél. : 03 22 51 53 05
e.mail : techbovin@cobeval.fr



60 • OISE

EARL DE REDDERIES
12 RUE DE REDDERIES
60220 BLARGIES

61 • ORNE

GAEC BESNIARD FRERES
LA BLESINIÈRE
61500 AUNOU SUR ORNE

GAEC FOUCAULT
GUIBET
61220 BRIOUZE

EARL ENJALBERT
LE COCHET
61390 FERRIERES LA VERRERIE

EARL DUMESNIL THOMAS
LES RIGAUDIERES
61700 ROUELLE

SCEA DU PRIEURE DE LA BARRE
GORET JANY
61170 ST AGNAN SUR SARTHE

**COPROPRIETE GORET JANY,
BRODARD JEAN-CLAUDE (CH) &
DUVAL LAURENT**
61170 ST AGNAN SUR SARTHE

GAEC DU NOYER
LE NOYER (BUIN)
61380 ST MARTIN DES PEZERITS

72 • SARTHE

EARL TROCHON
LA FOURNERIE
72440 BOULOIRE

GAEC LECOMTE RENVOIZE
LES MONCEAUX
72400 CORMES

M. VOISIN JEAN LUC
LES MAISONS NEUVES
72400 ST AUBIN DES COUDRAIS

EARL FOLLENFANT
LE PLESSIS
72220 ST BIEZ EN BELIN

EARL HUBERSON V B
LE VIEUX TIRE
72320 VIBRAYE



Mangez proche!

Mangez sain!



Mangez bon!

La référence de
l'achat en circuit court



Normandie Viande Héritage
MIN de Rouen
Avenue du Commandant Bicheray
76000 Rouen
Tel : 02.32.10.55.15

normandie-viande-heritage@grosdoit.fr
www.normandie-viande-heritage.com

SAVN Société Agricole du Vexin Normand
SAUSSAY-LA-CAMPAGNE
Tél. 02 32 55 99 17 • Fax. 02 32 27 54 24
• Aliments à la carte • Négocier de matières premières •

Notre Transparence

Votre Force!

GAMME MIXALIM E[®]

76 • SEINE-MARITIME

M. TACONNET PIERRE
7 RUE GEORGES CLEMENCEAU
76720 AUFFAY

M. DENNEQUIN THIERRY
500 ROUTE DE BRENNETUIT
76890 BIVILLE LA BAINARDE

GAEC DU LOGIS
5 ROUTE NEUVE
76340 CAMPNEUSEVILLE

EARL DE GAINNEMARE
999 RTE DE FREVILLE
76190 CROIX MARE

SCEA DE LA CHAUSSEE
585 ROUTE DE LA CHAUSSEE
76630 DOUVREND

M. OSMONT JACQUES
LA BRETEQUE
76190 ECALLES ALIX

GAEC LAGUERRE
7 RUE DES CHENES
76560 ETALLEVILLE

GAEC DELAHAYE
82 ROUTE DE ROUEN
76220 LA FEUILLIE

EARL MIUS
21 ROUTE DE THEUVILLE
76540 GERPONVILLE

EARL GRANCHER
9 ROUTE DU BEL EVENT
76560 HERICOURT EN CAUX

GAEC DE LA CHATAIGNERAIE
600 ROUTE DE BOLBEC
76540 LIMPIVILLE

GAEC DES FONTAINES
963 RUE DU CENTRE
76270 NESLE HODENG

SCL DU BOIS D'ERNEVILLE
1103 ROUTE DE CANOUVILLE
76450 OUAINVILLE

EARL DU MONT AIME
1051 RTE DU HAMEAU AIME
76640 STE MARGUERITE SUR FAUVILLE

SCEA EMOUVILLE
630 ROUTE D OUVILLE
76450 ST VAAST DIEPPEDALLE

M. HEBERT BENOIT
440 QUARTIER ST PIERRE
76400 TOURVILLE LES IFS

80 • SOMME

GAEC DES NORMANDES
1 RUELE DES FONTAINES
80290 CAULIERES

EARL DU PRE NORMAND
19 RUE DE LA FOLIE
80140 RAMBURES

85 • VENDÉE

EARL LA TRICOTERIE
LA TRICOTERIE
85220 L AIGUILLON SUR VIE

EARL SAINTE ANNE
SAINTE ANNE
85710 LA GARNACHE

EARL CHAILLOU
2433 LA FRESINIÈRE
85440 GROSBREUIL

GAEC PACOUINAY
4 CHEMIN DE L'ORMEAU
85420 OULMES

GAEC LE PONT NEUF
LE PONT NEUF
85300 SALLERTAINNE




**La nutrition,
notre passion !**

**On a forcément quelqu'un
proche de chez vous
pour vous apporter :
un service régulier
et satisfaire
vos besoins, production
et rentabilité.**

ZA Caux Multipôle - le Fond Hallot - 76190 Valliquerville
Tél. 02 41 55 61 56 - oceadis@wanadoo.fr
www.oceadis.fr

La Normande

www.lanormande.com

JOURNÉE GENÉTIQUE NORMANDE



CONCOURS INTER-RÉGIONAL

60 vaches laitières

PRÉSENTATION GÉNÉTIQUE

20 femelles génotypées, filles de
taureaux génomiques

VENTE AUX ENCHÈRES

10 femelles Top-Génétique avec
contrat

Son nom s'écrit comme sa robe ...

Trois couleurs et des ronds

La Normande
www.lanormande.com



Les femelles classées par sections

SECTION 1 : Femelles en cours de 1^{ère} lactation à moins de 100 jours

Sponsor :



Classt	N°	Nom	Date de naissance	Père	Grand-Père Maternel	Performances de la Mère						Nom de l'éleveur	Dpt
						ISU	RGL	Lait brut (kg)	Durée (j)	TB ‰	TA ‰		
001	GALEACE	03/03/2011	VISUEL	OBERKAMPF	142	3	8 802	305	43,2	38,8	10 072	EARL MONTERMANGER	53
002	GAZOTEE	02/03/2011	TONIFIANT	NELPON	119	2	8 347	305	42,7	36,1	9 182	EARL LEGAY	53
003	GENEVE	02/01/2011	ULOZON	NIVEA	128	3	9 725	305	45,2	34,9	10 892	GAEC DU DESERT	35
004	FINESSE	18/12/2010	TWICKENHAM	IBANES	105	8	7 408	305	53,8	36,4	9 355	GAEC DE LA BOURGEONNIERE	53
005	FELICIE	06/12/2010	UVRAY	REDONDO	145	4	9 568	305	46,9	36,4	11 140	M. LAMBARD GILLES	35
006	FABULEUSE	02/12/2010	UVRAY	STABLE	129	2	8 564	305	41,3	36,0	9 237	GAEC CORBET	49
007	FESTIVE	01/12/2010	URBALANO	BAD BOY	122	2	7 497	305	42,9	36,1	8 268	EARL MOISAN	35
008	FLAMME	24/11/2010	UVRAY	ROCOCO	145	2	8 779	305	39,1	37,9	9 419	GAEC DE LA NORMANDE	53
009	FIRST LADY	13/11/2010	UVRAY	NONANTE	137	2	7 561	305	45,2	38,8	8 868	GAEC PIOUS - TOUBLANC	49
010	FOURMIE	12/11/2010	TONIFIANT	ORSAY	118	3	9 219	305	38,3	34,0	9 298	EARL DES CLAIRVENTES	53
011	FESTIVE	06/11/2010	REDONDO	ROYAL HOLL	131	1	7 311	305	40,8	37,2	7 948	EARL THEBAUD-BRIAND	44
012	FREGATE	30/10/2010	TELERAMA	NINAS	133	2	9 119	305	38,9	34,8	9 380	GAEC DU NOYER	61
013	FATMA	14/09/2010	UVRAY	IMMORTEL	137	8	7 688	305	44,7	36,9	8 764	GAEC LECOMTE RENVOIZE	72
014	FRANCE	08/09/2010	ULOZON	RARMELEUC	124	1	6 449	303	42,6	36,2	7 094	EARL GRANCHER	76
015	FIONA	12/08/2010	UVRAY	REDONDO	146	2	8 012	305	40,0	34,9	8 378	M. LE GAL SERGE	56
016	FUYARDE	03/08/2010	ULOZON	ROYAL HOLL	133	2	6 995	305	44,8	40,4	8 314	EARL DES ACACIAS	49
017	FUSION	01/07/2010	UVRAY	RICARDO	124	2	7 439	305	39,1	35,2	7 705	GAEC DE LA LAMBERDIERE	50
018	FRAISE	30/06/2010	UVRAY	RAISINNOIR		1	6 757	305	41,2	38,2	7 481	EARL LA SOIZIERE	35
019	FALISE	14/06/2010	UCANY	NIVEA	144	2	7 092	305	41,5	37,1	7 771	EARL OGE	56
020	FERRARI	19/05/2010	UVRAY	RICARDO	138	1	5 847	305	44,6	37,8	6 724	GAEC COUE MEDARD	35
021	1778	04/05/2010	TANIS	NOYALO	108	4	6 868	305	46,5	38,0	8 104	GAEC FOUCAULT	61

SECTION 2A : Femelles en cours de 1^{ère} lactation entre 100 et 200 jours

Sponsor :



Classt	N°	Nom	Date de naissance	Père	Grand-Père Maternel	Performances de la Mère						Nom de l'éleveur	Dpt
						ISU	RGL	Lait brut (kg)	Durée (j)	TB ‰	TA ‰		
022	FRANCESCA	14/12/2010	UPERISE	RUBAFIX	150	1	2 956	100	37,7	37,5	3 095	EARL DE REDDERIES	60
023	FRACTION	26/11/2010	UPERISE	SINGLETON	128	1	2 581	97*	36,0	33,2	2 489	EARL DE GAINNEMARE	76
024	FREGATE	23/10/2010	DELITANNIE	PRIMATE	120	1	2 202	96*	45,2	33,9	2 435	EARL LA BODINIERE	35
025	FILLETTE	25/09/2010	UPERISE	SINGLETON	120	1	2 278	100	40,9	34,0	2 382	EARL TESSIER	28
026	FANTAISIE	16/09/2010	BOURDON	MIGLOU	124	1	3 643	100	41,2	36,1	3 929	GAEC RENOUF	50
027	2377	08/09/2010	UVRAY	LIVAROT	124	1	3 301	100	37,9	34,9	3 353	EARL DUMESNIL THOMAS	61
028	FETICHE	28/08/2010	UVRAY	ROYAL HOLL	132	1	2 440	100	44,5	33,9	2 674	GAEC DU DESERT	35
029	FRANCE	18/08/2010	DUTOPE	MESSAGER	114	1	2 521	100	40,2	36,7	2 705	M. LECAPLAIN THIERRY	50
030	FARFAILLE	17/08/2010	UVRAY	POMPON	109	1	2 674	100	49,2	34,4	3 129	GAEC MAZIER	50
031	FARCE	06/08/2010	UPERISE	NIVEA	142	1	2 543	91*	39,7	34,9	2 648	GAEC TEXIER MELLET	35
032	FLEUR	05/08/2010	TARPAULIN	ROUCOUPS	121	1	2 386	100	43,3	33,1	2 546	GAEC SM2	35
033	FATIMA	03/08/2010	ULOZON	TWIXT	113	1	2 558	100	33,5	35,2	2 445	EARL DE ROCHEUX	41

* données disponibles au 20 mai 2013, date d'édition du catalogue

isNORMANDE

38, rue de la Mérillière
BP54 - 61302 L'AIGLE
Tél 02 33 84 48 84
Fax 02 33 84 48 90
isno.fb@wanadoo.fr

Une large gamme de Semence Sexée

+ d'exclusivité ! + de choix !
+ de sérénité ! + de femelles !



GALLIENI Meilleur génomique en Morpho !

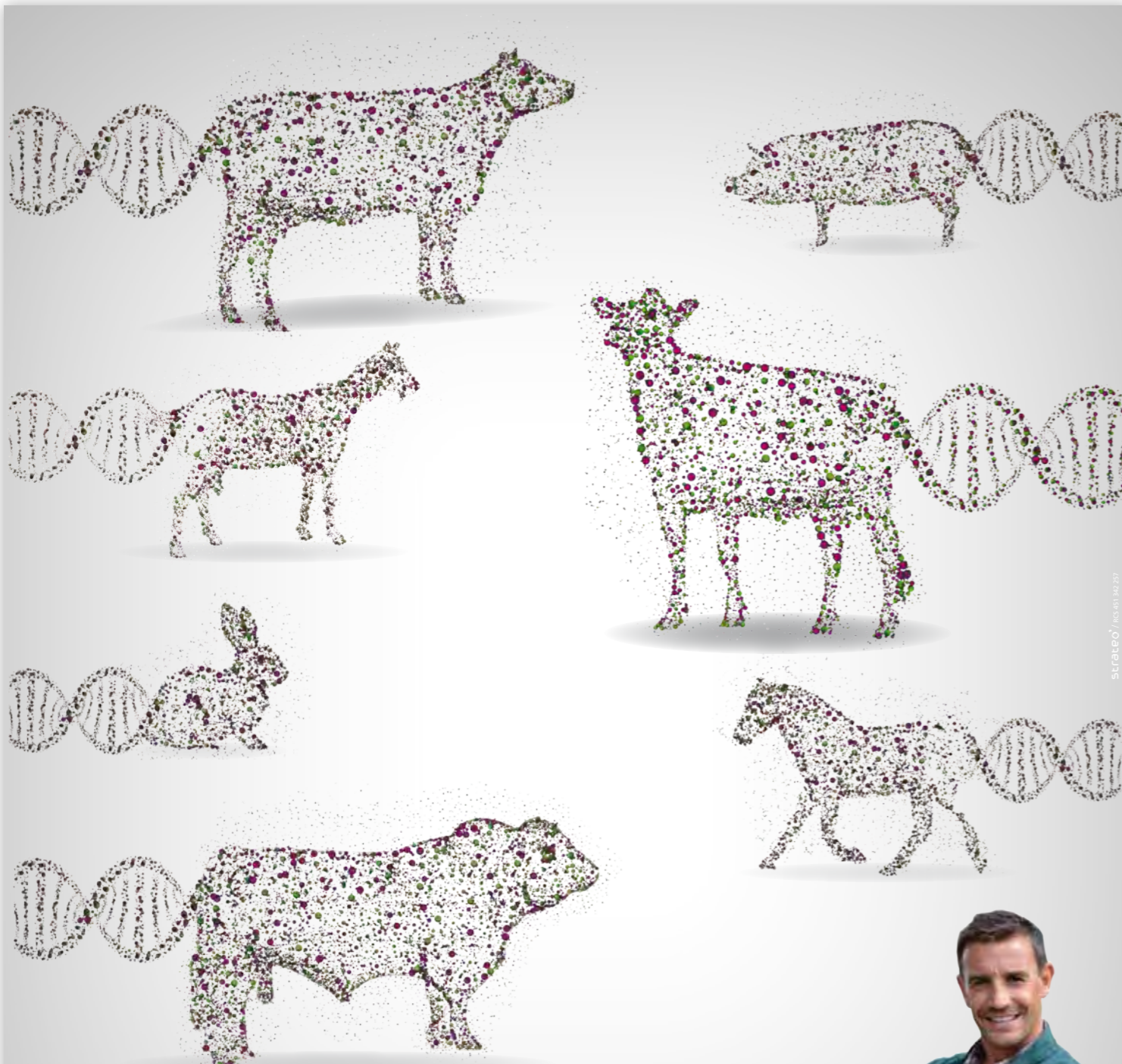
FORNELLS Un leader disponible en SF

Mais aussi...

GOLDSAX, HANTILLY, GALBRAITH*,
FOLDEN, GENERAL, GALANO*, GEOMI,
FAMBRIEN*, FERVENT, BOURSIN*,
BANDIT et CASTO.

815, rue de Bray
76680 BOSCH BERENGER
Tél. (+33) 2 35 34 52 81
Fax (+33) 2 35 32 35 39
bosc@unog.fr
www.dynamis-genois.com





**NOUS SOMMES TOUS
DES ÉLEVEURS DE VIE.**

EVOLUTION est née de la réunion des compétences des coopératives Amélys, Géoé et Urcéo.

Notre objectif est de vous permettre d'être compétitifs tout en contribuant aux enjeux nutritionnels et environnementaux à l'échelle mondiale. Grâce au lien que nous entretenons avec les éleveurs partenaires, chaque jour, nous apportons des solutions innovantes en matière de biotechnologie et d'élevage pour vous garantir la rentabilité et assurer la pérennité de vos élevages.



www.evolution-xy.fr

LISTE DES FEMELLES

SECTION 2B : Femelles en cours de 1^{ère} lactation entre 100 et 200 jours

Sponsor :

Classt	N°	Nom	Date de naissance	Père	Grand-Père Maternel	Performances du Sujet						Nom de l'éleveur	Dpt	
						ISU	RGL	Lait brut (kg)	Durée (j)	TB %	TA %			Lait standard (kg)
	034	FRAISE	24/06/2010	UVRAY	LEOGRAN	116	1	2 446	100	38,1	34,8	2 488	M. HEBERT BENOIT	76
	035	FAIENCE	08/06/2010	TONIFIANT	ORPHELIN	123	1	2 408	100	40,0	36,2	2 559	EARL ENJALBERT	61
	036	FLAMENCO	24/05/2010	SAINTYORRE	NIVEA	139	1	2 490	100	36,2	32,7	2 394	GAEC DES PETITS VAUX	22
	037	FUNNY	21/05/2010	REDONDO	ICETON	107	1	2 645	100	41,3	32,9	2 743	M. REPUSSARD MICKAEL	49
	038	FOLETTE	14/05/2010	LEOGRAN	ABRICOT	100	1	3 175	100	52,4	36,2	3 937	MME LEQUETIER COLETTE	50
	039	FOLIE	11/05/2010	BANZAI	MANIZALES	120	1	2 258	100	39,2	35,2	2 342	M. LEVEE ALAIN	50
	040	FRAGILE	04/05/2010	TARPAULIN	PISTACHE	102	1	2 669	100	37,1	33,4	2 623	EARL ALLIX	50
	041	FELICHITA	20/04/2010	REDONDO	ROYAL HOLL	138	1	2 719	92*	49,5	36,8	3 282	GAEC PIOU - TOUBLANC	49
	042	FOSSETTE	14/04/2010	TOPIQUE	ORPHELIN	111	1	2 324	100	37,0	34,8	2 327	GAEC BEAUDOUX	28
	043	FORAINE	18/03/2010	UVRAY	POMPON	131	1	2 762	100	44,4	33,6	3 011	GAEC CHAPDELAINE LEZEAUX	50
	044	FIGUE	02/02/2010	RAFIOT	MANAGER	100	1	2 218	100	46,7	37,5	2 608	M. MORAZIN PASCAL	50
	045	FUSETTE	02/02/2010	TONIFIANT	NINAS	133	1	2 328	100	38,2	33,7	2 335	EARL FOLLENFANT	72
	046	FABLE	01/02/2010	CHAO	ORIENTEUR		1	3 087	100	40,1	32,9	3 149	M. PIPAUD CHRISTIAN	44
	047	EUROPE	11/12/2009	TONIFIANT	JOACHIM	123	1	2 900	100	37,7	34,7	2 929	EARL ROCHELLE	35

* données disponibles au 20 mai 2013, date d'édition du catalogue

SECTION 3A : Femelles en cours de 1^{ère} lactation à plus de 200 jours

Sponsor :

Classt	N°	Nom	Date de naissance	Père	Grand-Père Maternel	Performances du Sujet						Nom de l'éleveur	Dpt	
						ISU	RGL	Lait brut (kg)	Durée (j)	TB %	TA %			Lait standard (kg)
	048	FASTOCHE	11/08/2010	UPERISE	PRIMATE	133	1	2 317	100*	40,6	35,7	2 466	GAEC DU LOGIS	76
	049	FORESTIERE	02/08/2010	CHATEAULIN	ORGERES		1	4 193	200	42,8	38,9	4 780	EARL LA SOIZIERE	35
	050	FAVORITE	29/07/2010	CANONNIER	PRIMATE	127	1	4 141	200	41,8	35,7	4 478	EARL MOISAN	35
	051	FUSHIA	24/07/2010	SINGLETON	REDONDO	115	1	4 353	196*	42,4	36,7	4 807	M. JEHAN JEAN MICHEL	22
	052	FUMEUSE	23/07/2010	ULEREY	JOACHIM	113	1	4 600	200	40,5	35,6	4 883	EARL LE PICHON	56
	053	FENOUIL	14/06/2010	REDONDO	ROYAL HOLL	139	1	4 172	198*	43,3	37,7	4 714	GAEC DELAUNAY GARNIER	35
	054	FIGUE	20/04/2010	REDONDO		126	1	4 535	200	37,6	34,5	4 561	GAEC TEXIER MELLET	35
	055	FINLANDE	25/02/2010	TWICKENHAM	NINAS	121	1	5 342	200	41,0	34,7	5 647	GAEC BEAUDOUX	28
	056	FLUTE	25/02/2010	SAINTYORRE	REDONDO	148	1	4 981	200	43,6	36,4	5 564	M. COUPE LAURENT	35
	057	1763	23/02/2010	TELERAMA	ULTIMUS	133	1	4 767	200	42,5	34,6	5 135	GAEC FOUCAULT	61
	058	FANZI	08/02/2010	TELERAMA	REDONDO	124	1	4 320	193*	45,5	37,7	5 017	EARL PICHOT VINCENT	17

* données disponibles au 20 mai 2013, date d'édition du catalogue

SECTION 3B : Femelles en cours de 1^{ère} lactation à plus de 200 jours

Sponsor :

Classt	N°	Nom	Date de naissance	Père	Grand-Père Maternel	Performances du Sujet						Nom de l'éleveur	Dpt	
						ISU	RGL	Lait brut (kg)	Durée (j)	TB %	TA %			Lait standard (kg)
	059	EPOPEE	26/12/2009	TARPAULIN	OUZOUS	96	1	4 400	187*	36,1	38,5	4 570	GAEC DELAHAYE	76
	060	EGYPTE	22/12/2009	TARPAULIN	PARAPET	111	1	4 875	200	40,5	35,3	5 154	GAEC NORMALYS	35
	061	EXQUISE	13/12/2009	SAINTYORRE	NIVEA	135	1	4 558	200	41,0	35,4	4 858	SCEA LAHAYE	14
	062	EVAN	11/12/2009	CALIBRE	PARAPET		1	5 018	200	43,1	33,9	5 398	EARL GUERET	28
	063	ETOILE	02/12/2009	TARPAULIN	PLAFOND	121	1	5 382	200	46,1	36,7	6 228	EARL FERME LA MILCENDIERE	53
	064	ETIRELLE	29/11/2009	TARPAULIN	MADISON	115	1	4 826	200	40,3	33,9	4 998	M. LECONTE DAMIEN	50
	065	ETRETAT	19/11/2009	REDONDO	PARAPET	130	1	4 588	200	40,0	33,3	4 693	EARL ARONDEL	35
	066	EQUINOXE	01/11/2009	CREOLE	ORIENTEUR	133	1	4 126	186*	39,3	36,6	4 368	M. CLEMENCEAU FRANCOIS	49
	067	2166	29/10/2009	TANIS	MANIZALES	110	1	5 212	200	43,2	34,1	5 629	M. BOULET BERTRAND	27
	068	EGYPTE	26/10/2009	SAINTYORRE	PRIMATE	126	1	5 200	200	40,7	37,1	5 638	SCEA EMOUVILLE	76
	069	EGYPTE	25/10/2009	SINGLETON	MADISON	112	1	5 422	200	50,3	34,7	6 452	GAEC LECOMTE RENVOIZE	72

* données disponibles au 20 mai 2013, date d'édition du catalogue

LA BRED PARTENAIRE DU CONCOURS NATIONAL DE LA RACE NORMANDE

Pour vous accompagner dans le développement de votre activité :

- des financements pour l'achat de cheptel, de matériels, d'installations, et de vos biens personnels
- des solutions pour protéger vos proches et préparer votre retraite



BRED Banque Populaire - Société anonyme coopérative de banque populaire régie par les articles L 512-2 et suivants du code monétaire et financier et l'ensemble des textes relatifs aux banques populaires et aux établissements de crédit au capital de 520 285 720 euros - 552091795 RCS Paris - Siège social : 18, quai de la Rapée 75604 Paris cedex 12 - Intermédiaire en assurances immatriculé à l'ORIAS sous le numéro 07 003 608. Crédit photos Fotolia.

BANQUE & ASSURANCE
www.bred.fr

Venez nous rencontrer sur notre stand BRED :

Evrard LEJEUNE : 06 33 60 43 97 ⁽¹⁾

Michaël MOREL : 06 80 68 59 95 ⁽¹⁾

⁽¹⁾ Coût de l'appel selon l'opérateur.



SECTION 3C : Femelles en cours de 1^{ère} lactation à plus de 200 jours

Sponsor :



Classt	N°	Nom	Date de naissance	Père	Grand-Père Maternel	Performances du Sujet						Nom de l'éleveur	Dpt	
						ISU	RGL	Lait brut (kg)	Durée (j)	TB %	TA %			Lait standard (kg)
	070	ELESBELLE	21/10/2009	TIMBERLAND	IDRIS	134	1	4 465	200	38,9	38,5	4 816	GAEC LAGUERRE	76
	071	ESSELLE	12/10/2009	SAINTYORRE	NOYALO	124	1	5 090	200	43,1	33,2	5 424	GAEC DES NORMANDES	80
	072	ENDIVE	09/10/2009	SINGLETON	HAGARD	104	1	4 661	200	48,8	34,1	5 407	EARL LAMOUR CHARLES	22
	073	ECAILLE	08/10/2009	PRIMATE	MIGLOU	99	1	4 707	200	34,0	33,7	4 438	EARL ALLIX	50
	074	ESPERANCE	07/10/2009	SAINTYORRE	POMPON	118	1	5 370	200	40,9	37,7	5 884	GAEC DE LA NOBLERIE	50
	075	ETIQUE	01/10/2009	BERLIOZ	MADAGASCAR	123	1	4 678	200	49,3	38,8	5 761	M. LEREVEREND DENYS	14
	076	ELAISSE	01/10/2009	TREMOUSSIN	NELPON	106	1	4 705	200	42,9	35,7	5 162	GAEC DES POISSONS	50
	077	ESPERANCE	29/09/2009	TONIFIANT	MIGLOU	130	1	5 831	200	44,4	35,9	6 539	GAEC RENOUF	50
	078	ELITE	14/09/2009	TARPAULIN	ORIENTEUR	103	1	5 941	200	39,1	33,5	6 017	M. PIPAUD CHRISTIAN	44
	079	PRUNELLE	02/09/2009	NINAS	ORIENTEUR		1	4 610	200	38,4	37,4	4 867	M. MAILLARD EMMANUEL	27
	080	EXQUISE	01/09/2009	REDONDO	PRIMATE	119	1	5 869	200	39,7	34,2	6 053	SCEA DU PRIEURE DE LA BARRE	61
	081	EVACINE	29/08/2009	TONIFIANT	NOYALO	135	1	4 620	200	40,3	37,3	4 996	GAEC DE LA CATHELLERAIS	44
	082	ETINCELANTE	26/08/2009	MANIZALES	MIGLOU	115	1	5 064	200	42,6	34,1	5 426	M. DESTRES LUC	50

SECTION 4 : Femelles gestantes du 2^{ème} veau

Sponsor :



Classt	N°	Nom	Date de naissance	Père	Grand-Père Maternel	Performances du Sujet						Nom de l'éleveur	Dpt	
						ISU	RGL	Lait brut (kg)	Durée (j)	TB %	TA %			Lait standard (kg)
	083	FUPERIALE	22/02/2010	UVRAY	MONKEY	122	1	4 275	200	46,4	41,4	5 234	GAEC DES POISSONS	50
	084	EMAIL	21/12/2009	TWICKENHAM	OVOLEUR	100	1	4 548	200	38,3	35,8	4 697	GAEC DE LA MIOTTIERE	44
	085	ESTONIE	10/12/2009	TONIFIANT	NEPHELION	118	1	4 661	200	35,0	33,6	4 455	EARL MONTERMANGER	53
	086	ETINCELLE	24/11/2009	TARPAULIN	NOYALO	113	1	6 758	305	41,0	37,7	7 414	GAEC PACOUINAY	85
	087	COCO	29/09/2009	SAINTYORRE	RICARDO	143	1	8 048	305	43,4	36,3	8 956	GAEC DES NORMANDES	80
	088	EPIEUSE	08/09/2009	MANIZALES	NOYALO	119	1	6 004	305	49,4	38,3	7 359	GAEC DE LA QUELLIERE	50
	089	ETIOLE	23/08/2009	TELERAMA	PISTACHE	130	1	6 558	305	42,1	36,3	7 176	GAEC DU MANOIR LA VALLEE	50
	090	EPIE	14/08/2009	TONIFIANT	NEPHELION	133	1	6 879	305	35,6	37,9	7 036	EARL DU CAUSSEY	14

SECTION 5A : Femelles en cours de 2^{ème} lactation

Sponsor :



Classt	N°	Nom	Date de naissance	Père	Grand-Père Maternel	Performances du Sujet						Nom de l'éleveur	Dpt	
						ISU	RGL	Lait brut (kg)	Durée (j)	TB %	TA %			Lait standard (kg)
	091	EUDAISE	10/11/2009	TONIFIANT	MESSAGER	126	1	6 567	305	35,9	36,9	6 661	EARL PICHOT VINCENT	17
	092	EXCLUSIVE	19/10/2009	MIGLOU	MONKEY	104	1	7 201	305	42,0	37,6	7 993	GAEC DELAUNAY GARNIER	35
	093	ESTONIE	17/09/2009	TRABAN	PARAPET	140	1	6 986	305	38,9	37,5	7 435	GAEC DE L EGLANTINE	22
	094	EXTRA	19/08/2009	TWICKENHAM	OBBERKAMPF	110	1	6 468	305	34,9	37,4	6 505	M. LECHAT DOMINIQUE	50
	095	ECOLIERE	11/08/2009	TONIFIANT	NIVEA	150	1	7 557	305	38,3	36,0	7 827	GAEC AU BOIS NORMAND	56
	096	ESCALE	08/08/2009	STUDIO	PULCO	124	1	6 289	305	39,7	37,6	6 774	SCL DU BOIS D ERNEVILLE	76
	097	ELYSEE	08/08/2009	TELERAMA	NIVEA	133	1	6 068	305	40,3	39,8	6 770	GAEC DU LOGIS	76
	098	ECLATANTE	07/08/2009	SAINTYORRE	RICARDO	143	1	8 238	305	38,3	36,3	8 568	GAEC AU BOIS NORMAND	56
	099	ELEGANTE	21/07/2009	PRIMATE	OPIOMANE	136	1	8 811	305	40,9	36,9	9 566	M. MORAZIN PASCAL	50
	100	ELOGE39	09/07/2009	PRIMATE	ROTIN	140	1	9 021	305	33,2	35,2	8 583	GAEC DANDO JOLLY	56
	101	EGLANTINE	08/07/2009	STUDIO	LAMBALLE	105	1	7 573	305	52,4	38,5	9 629	GAEC MAZIER	50
	102	ETOILE	04/06/2009	REDONDO	NIVEA	126	1	6 172	305	52,9	41,7	8 156	EARL FOLLENFANT	72
	103	ELASTIQUE	28/05/2009	BAMBI	NELPON	128	1	5 819	287	42,2	33,9	6 185	M. DENNEQUIN THIERRY	76
	104	EPARGNE	18/05/2009	SINGLETON	OBBI	126	1	8 014	305	45,9	39,7	9 571	EARL DES POMMIERS	53



Pour vous éleveurs une diversité de services



SYNet
Le suivi de votre troupeau
(partenariat ARICHN, Littoral Normand Conseil Elevage, GDMA, CIA)

Mes p@rcelles
Le suivi de vos cultures
(partenariat Littoral Normand Conseil Elevage)



Informations Conseils
■ Notes techniques, flashes,
■ Pack technique élevage...

Chemin de la Bretèque - BP 59 - 76232 Bois-Guillaume-Bihorel cedex - Tél. 02 35 59 47 47 - Fax : 02 35 60 25 71
chambre.agriculture@seine-maritime.chambagri.fr - www.seine-maritime.chambagri.fr

L'AGRICULTURE, UNE BELLE ENTREPRISE POUR LA NORMANDIE

Votre maîtrise est sans limite

La qualité pour tous une solution pour chacun



Simple et productive



Simple et modulaire



Confort et cadence

www.delavalfrance.fr

Hygiène de traite DeLaval Exigez un conseil d'expert

DeLaval élabore et fabrique ses produits d'hygiène en association à son savoir-faire de plus de 130 ans en élevage laitier. Vos produits d'hygiène sont ainsi mieux adaptés à votre troupeau et plus performants.

- ✓ Une gamme complète répondant aux normes ISO 14001
- ✓ Une labellisation GMP
- ✓ Une gamme brevetée
- ✓ Un réseau opérationnel spécialisé en hygiène

Nos techniciens connaissent parfaitement vos installations et vos troupeaux. Ils vous apporteront un conseil personnalisé sur votre hygiène de traite pour valider au mieux votre production laitière.

►►► Pour plus d'informations, contactez votre représentant DeLaval le plus proche ou contactez-nous directement au 02 35 56 81 81.



Votre maîtrise est sans limite

www.delavalfrance.fr

HNTE
76 BERMONVILLE
02 35 56 81 81

ETS DEHAN
80 ST AUBIN LA RIVIERE
03 22 25 90 62



LISTE DES FEMELLES

SECTION 5B : Femelles en cours de 2^{ème} lactation

Sponsor :



Classt	N°	Nom	Date de naissance	Père	Grand-Père Maternel	Performances du Sujet							Nom de l'éleveur	Dpt
						ISU	RGL	Lait brut (kg)	Durée (j)	TB %	TA %	Lait standard (kg)		
	105	ESCORTE	02/05/2009	BLE NOIR	NOYALO	127	1	7 385	305	38,9	39,1	8 018	M. LEREVEREND DENYS	14
	106	ELISABETE	30/04/2009	STABLE	JOACHIM	108	1	6 242	305	43,0	36,2	6 902	GAEC DU NOYER	61
	107	EDINETTE	25/04/2009	STUDIO	OBERKAMPF	124	1	9 024	305	36,8	39,7	9 604	GAEC DE LA BELLE ETOILE	44
	108	EDOLIE	22/04/2009	REDONDO	NOISY	125	1	8 186	305	44,5	37,4	9 355	EARL LEGAY	53
	109	ELENA	22/03/2009	ROUCOUPS	MIGLOU	141	1	7 674	305	42,1	36,3	8 398	EARL DELALANDE	35
	110	ECREVISSE	14/03/2009	REDONDO	NEPHELION	127	1	7 194	280	40,5	35,3	7 605	GAEC TEXIER MELLET	35
	111	ERA	11/02/2009	TERRA	MADISON	119	1	7 705	305	41,2	36,0	8 299	EARL ROCHELLE	35
	112	ESMERALDA	25/01/2009	SAINTYORRE	PULCO	131	1	6 039	305	40,4	38,3	6 626	EARL DU LODY	44
	113	EDELWEISS	07/01/2009	STUDIO	IDRIS	122	1	5 942	305	40,7	36,6	6 409	EARL LE COUDRIER	49
	114	EGLANTINE	06/01/2009	SAINTYORRE	PRIMATE	145	1	6 753	305	37,1	34,5	6 743	GAEC PACOUINAY	85
	115	DOUCHETTE	21/12/2008	RICARDO	OUZOUS	123	1	6 659	305	39,6	34,8	6 916	EARL HOUSSIN	14

SECTION 5C : Femelles en cours de 2^{ème} lactation

Sponsor :



Classt	N°	Nom	Date de naissance	Père	Grand-Père Maternel	Performances du Sujet							Nom de l'éleveur	Dpt
						ISU	RGL	Lait brut (kg)	Durée (j)	TB %	TA %	Lait standard (kg)		
	116	DATTE	13/12/2008	STUDIO	ELIXIR	120	1	7 497	305	38,2	35,1	7 658	SCL DU BOIS D'ERNEVILLE	76
	117	DETELE	09/12/2008	SAINTYORRE	OPIOMANE	139	1	8 364	305	43,4	34,5	9 105	M. VOISIN JEAN LUC	72
	118	DECO	03/12/2008	SAINTYORRE	ICETON	142	1	6 630	305	44,8	38,6	7 719	GAEC DES ECLOUSIES	44
	119	DOLOMITE	01/12/2008	SEVEN UP	PARAPET	113	1	7 550	305	40,7	38,6	8 348	EARL DE REDDERIES	60
	120	DECA	23/11/2008	REDONDO	UVRAY	143	1	6 371	305	48,7	38,8	7 791	GAEC DU PLESSIS	56
	121	DOUDOU	21/11/2008	SORTAIN	USTIKO	124	1	7 741	305	41,6	36,3	8 416	EARL LA TRICOTERIE	85
	122	5211	05/11/2008	STUDIO	LEOGRAN		1	6 274	305	49,1	36,5	7 511	GAEC DES FONTAINES	76
	123	DABELLE	02/11/2008	RICARDO	MANIZALES	128	1	6 601	305	41,9	36,3	7 205	EARL DU MONT AIME	76
	124	DUBAI	01/11/2008	SAINTYORRE	ORGERES	134	1	8 882	305	37,8	34,9	9 009	GAEC DE LA QUELLIERE	50
	125	DISTRAITE	19/10/2008	SINGLETON	MESSAGER	124	1	8 959	305	37,8	35,6	9 164	GAEC DU DESERT	35
	126	DINA	07/10/2008	ROUCOUPS	ORIENTEUR	120	1	7 487	305	41,7	36,7	8 193	M. JEHAN JEAN MICHEL	22
	127	DIRHAM	05/10/2008	NINAS		122	1	6 564	305	43,9	37,7	7 474	EARL DU CHAMP BLANCHET	27
	128	DANOISE	02/10/2008	STUDIO	NOISY	142	1	7 769	305	42,2	38,4	8 735	M. LEREVEREND DENYS	14
	129	DILIGENCE	15/09/2008	SINGLETON	MANIZALES	143	1	8 776	305	51,9	38,4	11 083	GAEC BESNIARD FRERES	61

SECTION 5D : Femelles en cours de 2^{ème} lactation

Sponsor :

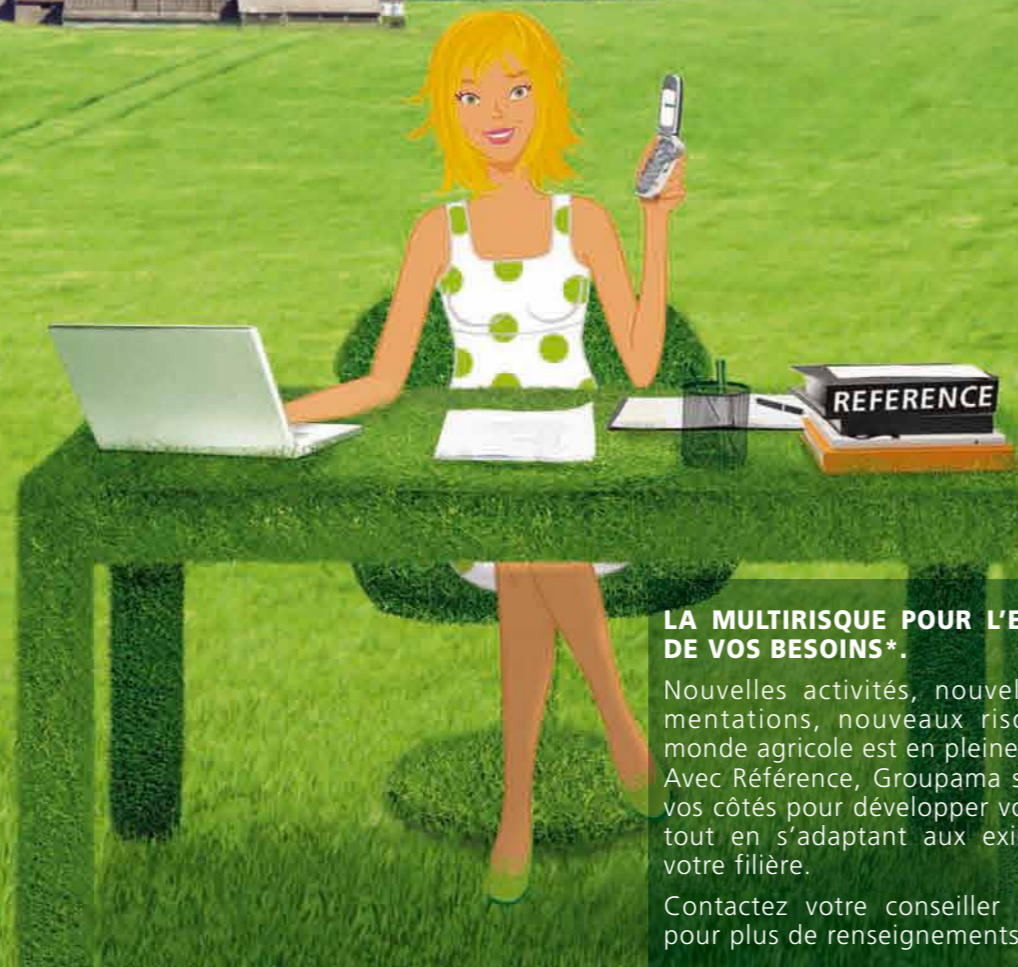


Classt	N°	Nom	Date de naissance	Père	Grand-Père Maternel	Performances du Sujet							Nom de l'éleveur	Dpt
						ISU	RGL	Lait brut (kg)	Durée (j)	TB %	TA %	Lait standard (kg)		
	130	DISSY	31/08/2008	STUDIO	UTAKA	135	1	7 747	305	38,4	38,5	8 300	GAEC LAGUERRE	76
	131	DEVINETTE	30/08/2008	ROCOCO	ICETON	129	1	7 967	305	41,1	37,7	8 752	GAEC DE LA LAMBERDIERE	50
	132	DACINE	29/08/2008	SAINTYORRE	NOYALO	137	1	6 488	305	37,4	36,4	6 673	GAEC DE LA CATHELLERAIS	44
	133	DESERTIQUE	13/08/2008	NINAS	MANIZALES	138	1	6 635	305	35,8	34,2	6 474	GAEC LE PONT NEUF	85
	134	DEMISE	18/07/2008	SINGLETON	UGUELTAS	104	1	9 437	305	38,0	36,6	9 814	GAEC CAHOREL	50
	135	DIDIFIX	09/07/2008	MANIZALES	NOYALO	137	1	7 234	305	47,9	38,6	8 743	M. DESTRES LUC	50
	136	DISTRAIT21	26/05/2008	PLAFOND	NONANTE	140	1	6 942	305	39,6	39,1	7 606	GAEC DANDO JOLLY	56
	137	DUCHESSE	13/05/2008	RAFIOT	JOACHIM	113	1	6 621	305	40,2	35,5	6 990	M. LECHAT DOMINIQUE	50
	138	CALCIA	30/07/2007	OPIOMANE	LOBBY	168	1	6 510	305	38,3	37,5	6 873	EARL DAVY	35

Référence

L'ASSURANCE DES EXPLOITATIONS DE DEMAIN

Groupama
100%
avec les
PROS



LA MULTIRISQUE POUR L'ENSEMBLE DE VOS BESOINS*.

Nouvelles activités, nouvelles réglementations, nouveaux risques... Le monde agricole est en pleine mutation. Avec Référence, Groupama s'engage à vos côtés pour développer vos activités tout en s'adaptant aux exigences de votre filière.

Contactez votre conseiller Groupama pour plus de renseignements.



Toujours là pour moi.

www.groupama-agri.fr

* Selon les limites et conditions fixées au contrat.

LISTE DES FEMELLES

SECTION 6 : Femelles gestantes du 3^{ème} veau

Sponsor :



Classt	N°	Nom	Date de naissance	Père	Grand-Père Maternel	Performances du Sujet						Nom de l'éleveur	Dpt
						ISU	RGL	Lait brut (kg)	Durée (j)	TB %	TA %		
139	EGLANTINE	05/04/2009	REDONDO	NIVEA	138	1	6 009	305	44,1	36,4	6 756	GAEC AUBIN EMONNET	41
140	ELIPTIQ	24/01/2009	SINGLETON	MANAGER	108	1	6 120	305	43,5	36,3	6 819	GAEC DE LA CHATAIGNERAIE	76
141	DIALYSE	22/11/2008	STUDIO	ORGERES	115	2	8 838	305	42,4	36,8	9 772	GAEC LE TANIS	53
142	DIVANDE	11/11/2008	PLAFOND	OBLONG	126	1	7 057	303	39,8	39,7	7 813	GAEC DES POISSONS	50
143	DECUVEUSE	30/10/2008	NINAS	JOACHIM	111	1	6 773	305	46,3	37,9	7 963	SCEA LAHAYE	14
144	DOMINANTE	17/10/2008	SINGLETON	NIVEA	118	1	6 791	305	42,4	34,9	7 334	GAEC AUBIN EMONNET	41
145	DICTOIRE	05/09/2008	STUDIO	NUANCIER		1	7 227	305	44,7	36,7	8 218	COPROPRIETE GORET JANY, BRODARD JEAN-CLAUDE (CH) & DUVAL LAURENT	61
146	DOROTHEE	04/09/2008	STUDIO	VASTEL	126	2	8 898	305	45,2	34,8	9 953	GAEC DU MANOIR LA VALLEE	50
147	DAMPARIS	28/08/2008	STUDIO	HOLLYDAYS	107	1	6 707	305	43,1	35,8	7 387	GAEC DUQUESNE	50
148	DINAN	22/07/2008	RAISINNOIR	MANAGER	123	2	8 302	305	36,1	37,7	8 527	GAEC DE L EGLANTINE	22
149	DIDI	11/06/2008	SINGLETON	OBLONG	138	1	8 150	305	42,2	34,8	8 767	SCEA DES GONDINIÈRES	50
150	CALIFORNIE	05/11/2007	MANIZALES	HERITIER	108	1	8 604	305	40,2	35,9	9 133	GAEC BESNIARD FRERES	61

SECTION 7A : Femelles en cours de 3^{ème} lactation

Sponsor :



Classt	N°	Nom	Date de naissance	Père	Grand-Père Maternel	Performances du Sujet						Nom de l'éleveur	Dpt
						ISU	RGL	Lait brut (kg)	Durée (j)	TB %	TA %		
151	ECLIPSE	19/01/2009	SAINTYORRE	PRIMATE	148	2	7 884	279	43,0	35,2	8 605	M. JEHAN JEAN MICHEL	22
152	DAMOISELLE	07/12/2008	SINGLETON	NIVEA	141	2	6 646	305	51,3	41,4	8 602	GAEC LEFEUVRE	44
153	DESMONE	20/11/2008	STUDIO	MANIZALES	143	2	7 094	305	42,1	35,7	7 702	EARL GUERET	28
154	DOCTERESSE	15/10/2008	ROUCOUPS	LEOGRAN	123	2	7 063	303	39,9	37,1	7 578	M. LEROUXEL HENRI	50
155	DIVISION	06/10/2008	BONCOEUR	ORIENTEUR	122	2	8 271	305	42,7	38,2	9 334	EARL DES CLAIRVENTES	53
156	DERLINE	18/09/2008	REDONDO	ORIENTEUR	125	2	6 910	305	44,9	38,8	8 075	EARL GOHIN D	35
157	DIGOSVILLE	09/09/2008	PUIT	REDONDO	138	2	8 326	305	44,1	38,2	9 563	GAEC CORBET	49
158	DOUCE	02/09/2008	SAINTYORRE	PRIMATE	126	2	8 334	294	44,3	37,8	9 548	EARL ROCHELLE	35
159	DACODAC	21/08/2008	PRIMATE	HOLLYDAYS	123	2	7 255	291	41,9	37,1	7 991	GAEC DE SAINT RENE	22
160	DEVINETTE	19/08/2008	SINGLETON	JUJOLS	124	2	8 324	305	44,7	38,4	9 656	EARL TESSIER	28
161	DONZELLE	07/08/2008	ARMEN	JOACHIM	107	1	6 007	305	41,9	37,6	6 659	EARL DU PRE NORMAND	80
162	DIVINE	01/08/2008	ROYAL HOLL	UTARNOU	135	1	6 653	305	42,0	37,2	7 347	GAEC DE LA MORLAIS	35
163	DIETE	12/07/2008	STUDIO	USUFRUCTO	111	2	6 391	305	44,2	40,0	7 505	EARL CHAILLOU	85

SECTION 7B : Femelles en cours de 3^{ème} lactation

Sponsor :



Classt	N°	Nom	Date de naissance	Père	Grand-Père Maternel	Performances du Sujet						Nom de l'éleveur	Dpt
						ISU	RGL	Lait brut (kg)	Durée (j)	TB %	TA %		
164	DIVIX	06/06/2008	STUDIO	GIROPHARE	116	2	8 505	302	41,7	35,3	9 137	GAEC LABEL	14
165	DUCHESS	08/05/2008	OBERKAMPF	MADAGASCAR	134	2	9 601	305	38,2	39,7	10 410	GAEC LE TANIS	53
166	DRAGUEUSE	01/05/2008	PLAFOND	MIGLOU	116	2	7 990	305	42,0	39,6	9 086	GAEC DE LA POMME D'OR	50
167	DIRECTE	19/04/2008	NIVEA	ORPAILLEUR	129	2	8 009	305	43,6	37,8	9 096	M. VOISIN JEAN LUC	72
168	DEESSE	16/04/2008	ROYAL HOLL	LIVAROT	130	2	7 885	288	42,4	39,6	9 011	EARL FERME LA MILCENDIERE	53
169	DAMEUSE	04/04/2008	ROYAL HOLL	ORKNEY	141	2	6 847	305	44,7	40,8	8 167	M. LE GAL SERGE	56
170	DANUBE	26/02/2008	RICARDO	PEN KALET	110	2	8 447	305	43,7	34,7	9 255	EARL DE CALAN	22
171	DAMAS	17/02/2008	RICARDO	NIVEA	151	2	9 073	305	37,3	35,3	9 177	EARL DELALANDE	35
172	DANUBE	25/01/2008	REDONDO	CERREJON	117	2	7 630	305	44,2	36,9	8 644	EARL DE ROCHEUX	41
173	DOUZAIN	06/01/2008	ROCOCO	ORSAY	137	2	6 795	305	45,6	39,7	8 086	SCEA DES GONDINIÈRES	50
174	DALHIA	05/01/2008	RICARDO	GERFAUT	103	1	7 628	305	38,3	36,7	7 977	GAEC LA ROSERAIE	22
175	CAPUCINE	03/12/2007	REDONDO	JOACHIM	127	2	9 411	305	39,0	34,2	9 613	GAEC DU PONT NEVEZ	56
176	CITROUILLE	22/11/2007	ROYAL HOLL	MANIZALES	139	2	7 244	295	44,1	38,6	8 362	GAEC DELAUNAY GARNIER	35
177	CELEBRITE	15/11/2007	REDONDO	IDRIS	144	2	7 537	305	45,2	37,6	8 711	SCEA DE LA CHAUSSEE	76
178	CLYOLERA	15/11/2007	ROYAL HOLL	NELPON	108	1	7 594	305	44,9	35,7	8 549	GAEC DUQUESNE	50
179	CLOCHETTE	11/11/2007	POMPON	JACQUARD	109	2	8 863	296	51,7	38,0	11 117	MME LEQUERTIER COLETTE	50



réinventons / notre métier

Assurances – Placements – Services bancaires

**LES AGENTS GÉNÉRAUX AXA
DE SEINE-MARITIME***

partenaires du CONCOURS D'ÉLEVEURS
DE RACE NORMANDE

**VOUS FONT BÉNÉFICIER DE
TARIFS PRIVILÉGIÉS – Consultez-nous**



Notre métier : assurer la pérennité de votre activité

Choisir AXA pour protéger votre activité, c'est adopter pour partenaire un acteur phare de la protection financière des particuliers, mais aussi des professionnels. Grâce à des solutions performantes et adaptées à votre activité et à vos besoins, nous vous accompagnons dans votre développement et dynamisons votre capacité à entreprendre.

L'Agent Général, un professionnel indépendant et proche de vous

- MULTIRISQUE AGRICOLE
- AUTO et MATÉRIELS AGRICOLES
- PRÉVOYANCE
- PROTECTION JURIDIQUE
- GRÊLE et MORTALITÉ DES ANIMAUX
- SANTÉ
- RETRAITE
- SUCCESSION
- BANQUE
- ÉPARGNE

- ADAM & PARISY**
EU 02 35 86 31 58
- BARBARAY Christian**
FAUVILLE EN CAUX 02 35 56 56 06
VALMONT 02 35 29 82 81
- BILOQUET Didier**
NEUFCHATEL EN BRAY 02 35 93 01 12
AUMAËLE 02 35 93 42 35
- CALIAN Laurence**
FORGES LES EAUX 02 35 90 51 83
- COLMARD & HOORNAERT**
DIEPPE 02 35 06 63 63
ENVERMEU 02 35 85 70 56
- DEMANNEVILLE Antoine**
AUMAËLE 02 35 93 41 02
- D'HUGLEVILLE Eric**
AUFFAY 02 35 32 81 99
YERVILLE 02 35 96 82 66
- GOSSART Dany**
CRIEL SUR MER 02 35 50 96 25
- GREGORIO Olivier**
DIEPPE 02 35 84 20 22
- JEAN Stéphane**
ARQUES LA BATAILLE 02 35 40 42 82

- LAINEL Jérémie**
BLANGY SUR BRESLE 02 35 93 50 07
- LECOURT Sylvain**
LUNERAY 02 35 83 38 71
- LEPICARD Emmanuel**
BUCHY 02 35 34 41 36
DARNETAL 02 35 08 38 52
- LE ROY Bruno**
FORGES LES EAUX 02 35 90 51 08
LA FEUILLIE 02 35 90 86 40
- LIEURY & LOUIS**
YVETOT 02 35 95 25 41
DOUDEVILLE 02 35 96 58 12
- MABIRE Bruno**
LONGUEVILLE 02 35 85 48 80
ST SAENS 02 35 34 51 22
- ORGANISTA Emmanuelle**
OFFRANVILLE 02 35 04 17 07
- RATTEZ Yves**
GOURNAY EN BRAY 02 35 90 01 07
- RAULET Patrick**
PAVILLY 02 35 91 24 47
- RENAUT Raphaël**
BACQUEVILLE EN CAUX 02 35 83 70 69

LISTE DES FEMELLES

SECTION 7C : Femelles en cours de 3^{ème} lactation

Sponsor :



Classt	N°	Nom	Date de naissance	Père	Grand-Père Maternel	Performances du Sujet						Nom de l'éleveur	Dpt	
						ISU	RGL	Lait brut (kg)	Durée (j)	TB %	TA %			Lait standard (kg)
	180	CAPITALE	10/11/2007	REDONDO	IDRIS	136	2	9 691	305	42,3	33,9	10 314	SCEA DE LA CHAUSSEE	76
	181	CAPUCINE	10/11/2007	OBBI	MADISON	121	2	7 770	305	43,7	37,1	8 758	GAEC BESNIARD FRERES	61
	182	CORVETTE	09/11/2007	REDONDO	ORIENTEUR	109	1	7 107	305	40,3	34,0	7 371	EARL ARONDEL	35
	183	COQUETTE	05/11/2007	VORTEX	MADAGASCAR	97	1	6 084	305	42,8	38,8	6 927	EARL DU MONT AIME	76
	184	CYOGNE	09/10/2007	ROCOCO	NEPHELION	138	1	7 372	299	45,9	36,6	8 499	M. DENNEQUIN THIERRY	76
	185	CRINOLINE	27/09/2007	RICARDO	JACQUARD	99	1	7 020	263	42,6	37,8	7 872	GAEC DE LA NOBLERIE	50
	186	COLANTA	25/09/2007	ROYAL HOLL	MADISON	135	2	9 190	305	44,0	38,7	10 608	EARL ENJALBERT	61
	187	CARANTILLAISE	02/09/2007	ARANTILLY	INDISCUTE	132	2	8 206	305	41,7	38,8	9 214	M. LEROUXEL HENRI	50
	188	COMMUNE	08/08/2007	ARTABRED	SELECTIS	120	2	9 338	305	37,2	36,4	9 578	GAEC CAHOREL	50
	189	CITADELLE	18/07/2007	ROYAL HOLL	MIGLOU	120	2	7 045	305	46,3	40,0	8 484	M. DESTRES LUC	50
	190	BOUSSOLE	25/10/2006	VITRIOL	LEOGRAN	124	2	11 120	305	39,9	34,4	11 533	EARL DES CLAIRVENTES	53

SECTION 8A : Femelles gestantes du 4^{ème} veau

Sponsor :



Classt	N°	Nom	Date de naissance	Père	Grand-Père Maternel	Performances du Sujet						Nom de l'éleveur	Dpt	
						ISU	RGL	Lait brut (kg)	Durée (j)	TB %	TA %			Lait standard (kg)
	191	DAMEUSE	17/09/2008	SAINTYORRE	PRIMATE	131	1	5 869	282	38,6	35,3	6 045	GAEC LE PONT NEUF	85
	192	DARLING	24/06/2008	MANAGER	NUANCIER	121	2	7 396	305	42,9	37,9	8 336	EARL DU CAUSSEY	14
	193	DUCHESSE	30/01/2008	ROYAL HOLL	GRIVOIS	118	2	7 633	305	41,4	36,2	8 265	GAEC DE LA BOURGEONNIERE	53
	194	DAHLIA	10/01/2008	RICARDO	LEOGRAN	117	2	7 945	305	42,7	33,7	8 478	M. REPUSSARD MICKAEL	49
	195	CHANTILLY	18/12/2007	NINAS	GIROPHARE	133	2	8 950	305	43,7	35,1	9 845	GAEC CORBET	49
	196	CAPELINE	03/12/2007	REDONDO	NONANTE		3	9 120	305	41,2	38,6	10 149	EARL DU LODY	44
	197	CAJOLINE	16/11/2007	ROTIN	LAPOUSNOZ	131	2	7 811	305	43,2	36,4	8 681	M. DENNEQUIN THIERRY	76
	198	CANETTE	08/09/2007	RICARDO	JOACHIM	121	2	6 800	270	46,8	37,5	8 005	M. LAMBARD GILLES	35
	199	CLOCHETTE	08/08/2007	PARAPET	MESSAGER	140	3	8 481	305	41,5	38,1	9 414	EARL DUMESNIL THOMAS	61

SECTION 8B : Femelles gestantes du 4^{ème} veau

Sponsor :



Classt	N°	Nom	Date de naissance	Père	Grand-Père Maternel	Performances du Sujet						Nom de l'éleveur	Dpt	
						ISU	RGL	Lait brut (kg)	Durée (j)	TB %	TA %			Lait standard (kg)
	200	CAUSETTE	01/08/2007	ROCOCO	NOYALO	135	2	7 942	305	41,2	37,8	8 748	GAEC BEAUCHAMP	44
	201	CHANEL	30/07/2007	PARAPET	HARRIS	106	3	8 824	305	36,4	35,1	8 786	GAEC NORMALYS	35
	202	CALIBRA	16/07/2007	RICARDO	JOACHIM	116	3	6 915	305	43,9	37,8	7 883	M. REPUSSARD MICKAEL	49
	203	COLOMBINE	12/06/2007	RUBAFIX	JOACHIM	136	2	7 312	305	38,2	35,2	7 479	EARL 56 LAUDRIN	56
	204	CARTOUCHE	09/05/2007	PLAFOND	MADAGASCAR	132	2	7 888	305	45,6	43,2	9 759	M. LECHAT DOMINIQUE	50
	205	CALINE	07/04/2007	MANIZALES	NINAS	130	3	10 678	305	39,0	34,8	10 998	EARL ALLIX	50
	206	BAMBIN	10/08/2006	OBBI	ORTICOL	102	2	8 627	305	41,5	35,4	9 256	GAEC CHANTOISEAU	22

SECTION 9A : Femelles en cours de 4^{ème} lactation

Sponsor :



Classt	N°	Nom	Date de naissance	Père	Grand-Père Maternel	Performances du Sujet						Nom de l'éleveur	Dpt	
						ISU	RGL	Lait brut (kg)	Durée (j)	TB %	TA %			Lait standard (kg)
	207	CHAMPIONNE	08/10/2007	ROYAL HOLL	NINAS	147	3	7 842	305	38,8	36,0	8 178	EARL DE LA BERGERIE	35
	208	CLAUDETTE	15/08/2007	ROYAL HOLL	NIVEA	133	2	6 259	305	39,0	42,3	7 082	EARL DES ACACIAS	49
	209	CHIPIE	06/08/2007	ORIENTEUR	LOBBY	125	3	9 693	305	34,0	35,6	9 388	M. HEBERT BENOIT	76
	210	2639	13/07/2007	RICARDO	HIGHLANDER	129	3	8 361	305	39,2	36,6	8 839	EARL GRANCHER	76
	211	CALINE	20/04/2007	REDONDO	MANAGER	130	3	8 343	305	46,9	36,4	9 714	M. HORVAIS GERARD	35
	212	CALINE	14/01/2007	OBERKAMPF	MANAGER	135	2	10 062	305	40,7	37,4	10 953	EARL DES POMMIERS	53
	213	BUMBA	04/12/2006	REDONDO	MANAGER	120	3	8 746	305	40,3	37,4	9 471	M. GODMER MARCEL	53
	214	BECANE	17/11/2006	NIVEA	JOACHIM	116	3	10 221	305	36,2	35,7	10 236	M. TACONNET PIERRE	76
	215	BOUCLETTE	03/11/2006	REDONDO	MIOCHE	110	3	9 819	305	40,9	33,8	10 240	EARL DE LA VACHONNIERE	53
	216	BETISE	22/10/2006	PLANCTON	LOIK	125	3	12 263	305	52,0	40,3	15 819	MME LEQUERTIER COLETTE	50
	217	BRESILIANNE	14/10/2006	ORIENTEUR	NELPON	107	3	8 278	305	42,9	37,9	9 330	EARL STE ANNE	85

*Agents Généraux et intermédiaires en Opérations de banque référencés à l'ORIAS - Registre d'immatriculation des Intermédiaires d'Assurance : <http://www.oriass.fr>

Le Conseil général de l'Eure soutient l'agriculture départementale

Le Conseil général mène depuis 2002 une politique agricole dynamique au service de tous les agriculteurs de l'Eure. En 2013, il consacre près de 2,5 M€ à la politique agricole départementale qui se décline en cinq volets :

- Qualité des produits agricoles, filières courtes, diversification et économie
- Aménagement du territoire et préservation de l'environnement
- Maintien d'un élevage dynamique et organisé
- Emploi et actifs agricoles
- Soutien aux agriculteurs en difficulté

Pour mettre en œuvre cette politique agricole, le Conseil général a signé 17 conventions de partenariat avec l'ensemble des organismes et associations de l'Eure.

LISTE DES FEMELLES

SECTION 9B : Femelles en cours de 4^{ème} lactation

Sponsor :



Classt	N°	Nom	Date de naissance	Père	Grand-Père Maternel	Performances du Sujet							Nom de l'éleveur	Dpt
						ISU	RGL	Lait brut (kg)	Durée (j)	TB %	TA %	Lait standard (kg)		
	218	BRILLANTE	26/09/2006	PARAPET	NINAS	129	2	8 880	305	41,8	35,5	9 578	GAEC DES NORMANDES	80
	219	BAKELITE	06/09/2006	PRIMATE	ICETON	109	2	9 404	305	42,9	37,1	10 492	M. VOISIN JEAN LUC	72
	220	BALSAMINE	28/08/2006	PRIMERO	LOIK	95	3	7 462	273	42,0	38,2	8 347	EARL HUBERSON V B	72
	221	BIERE	05/08/2006	PISTACHE	MIGLOU	126	3	9 162	305	41,1	35,8	9 830	EARL ARONDEL	35
	222	BAIGNEUSE	29/06/2006	PARAPET	JOACHIM	113	3	7 978	305	47,7	38,8	9 642	GAEC DES SEPT LIEUX	44
	223	AMANDINE	23/04/2006	MADISON	HIGHLANDER	132	1	6 942	305	37,2	34,8	6 972	M. OSMONT JACQUES	76
	224	BABICORNE	15/04/2006	ORIENTEUR	MONKEY	116	2	8 995	305	41,5	35,5	9 663	EARL HOUSSIN	14
	225	ALMA	04/10/2005	ORIENTEUR	LOBBY	132	2	9 701	305	41,7	38,8	10 893	GAEC DE LA BELLE ETOILE	44

SECTION 10 : Femelles gestantes du 5^{ème} veau

Sponsor :



Classt	N°	Nom	Date de naissance	Père	Grand-Père Maternel	Performances du Sujet							Nom de l'éleveur	Dpt
						ISU	RGL	Lait brut (kg)	Durée (j)	TB %	TA %	Lait standard (kg)		
	226	BALTIQUE	07/11/2006	RUBAFIX	HERITIER	129	4	8 446	305	37,6	35,7	8 627	EARL RENAUDIN	35
	227	2585	11/10/2006	POMPON		117	4	6 984	305	47,6	40,6	8 600	EARL GRANCHER	76
	228	BETANA	07/09/2006	PRIMATE	ICETON	131	3	11 077	305	40,0	34,4	11 504	EARL DELALANDE	35
	229	BAVAROISE	21/08/2006	REDONDO	ICETON	133	3	10 377	305	44,7	34,5	11 489	EARL DE ROCHEUX	41
	230	BRETONNE	06/05/2006	ORIENTEUR	JIOSCO	101	4	8 123	305	35,9	36,6	8 204	GAEC LA ROSERAIE	22

SECTION 11A : Femelles en cours de 5^{ème} lactation et plus

Sponsor :



Classt	N°	Nom	Date de naissance	Père	Grand-Père Maternel	Performances du Sujet							Nom de l'éleveur	Dpt
						ISU	RGL	Lait brut (kg)	Durée (j)	TB %	TA %	Lait standard (kg)		
	231	BECASSINE	15/11/2006	POMPON	LOIK	102	4	7 247	305	56,9	39,1	9 732	EARL LAMOUR CHARLES	22
	232	BLANCHETTE	21/06/2006	REDONDO	SUPERSTAR	115	4	9 724	305	40,9	36,7	10 530	M. GODMER MARCEL	53
	233	BIOTINE	01/05/2006	REDONDO	JOACHIM	139	4	9 568	305	46,9	36,4	11 140	M. LAMBARD GILLES	35
	234	BELL	23/01/2006	OBERKAMPF	GIROPHARE	117	3	7 294	277	45,0	37,1	8 357	M. LEVEE ALAIN	50
	235	AUBAINE	13/01/2006	MADAGASCAR	BUNUELO	119	3	8 591	305	47,1	38,9	10 321	GAEC DE LA NOBLERIE	50
	236	AUBADE	05/12/2005	NONANTE	ICETON	123	3	7 414	292	45,1	40,3	8 833	GAEC PLOU - TOUBLANC	49
	237	ADOREE	19/10/2005	UNOG	HERITIER	127	4	9 576	305	37,1	38,5	10 082	EARL MIUS	76
	238	AYOTA	17/10/2005	ORIENTEUR	LOBBY	140	4	9 302	305	41,8	38,8	10 458	GAEC DE LA BOURGEONNIERE	53
	239	ATOLL	14/10/2005	NEPHELION	JOACHIM	142	2	10 096	305	41,3	34,5	10 687	EARL TROCHON	72
	240	ACTIVE	11/10/2005	OBERKAMPF	LOIK	119	4	7 010	286	48,0	35,6	8 192	SCEA LAHAYE	14
	241	ADOREE	30/08/2005	MANIZALES	ICETON	141	4	7 406	305	47,0	37,7	8 760	GAEC LE PONT NEUF	85
	242	ALTESSE	06/05/2005	NIVEA	HIGHLANDER	137	3	7 535	305	43,6	37,2	8 493	M. HORVAIS GERARD	35
	243	VOSILINE	16/10/2004	MIGLOU	HOLLYDAYS	116	4	8 968	305	38,7	36,6	9 416	EARL DUMESNIL THOMAS	61



Alimentation Animale - Engrais - Semences
1214 route de Veules les Roses
76760 LE SAUSSAY
Tél. : 02 35 95 82 30

UNE GAMME COMPLÈTE EN CONFORT ANIMAL & ÉQUIPEMENTS DES BÂTIMENTS



VENTILATION DYNAMIQUE
Ventilation - Brumisation - Extraction

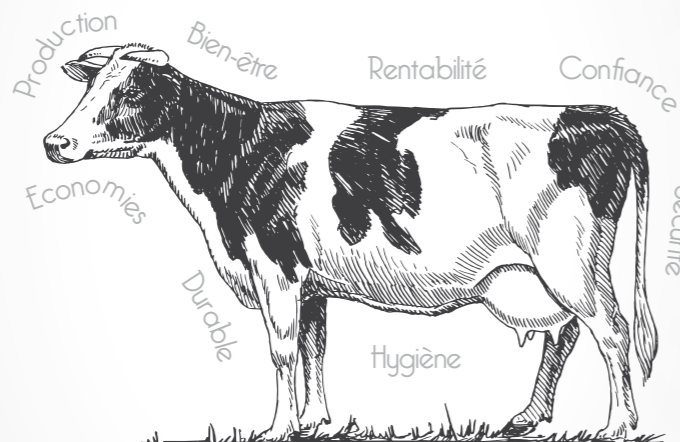


SYSTÈMES D'ÉCLAIRAGE
AGRILED®



NOUVEAU

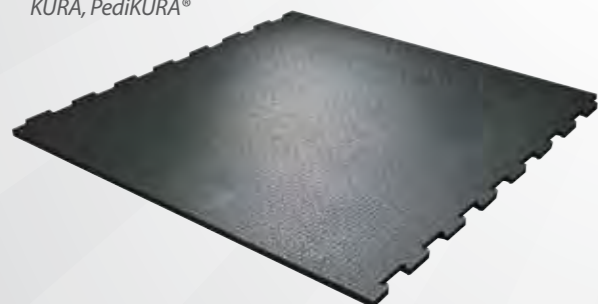
ÉLÉMENTS PVC
Construction et rénovation des
bâtiments d'élevage
CONFORM & RELINE



VENTILATION NATURELLE
Toiles soufflées - Portes automatiques
Filets brise-vent



TAPIS DE CIRCULATION
Pour aires d'exercice, caillebotis
KURA, PediKURA®



TAPIS DE COUCHAGE
Tapis de logette, genouillères
WINGFLEX, KEW+, KKM



LE CHOIX DES
MEILLEURES MARQUES



AGRILIGHT®



S.A. AGRIEST
Z.A. de la Maze
70360 Scey-sur-Saône

Tel. 03 84 92 76 76

LISTE DES FEMELLES

SECTION 11B : Femelles en cours de 5^{ème} lactation et plus

Sponsor :



Classt	N°	Nom	Date de naissance	Père	Grand-Père Maternel	Performances du Sujet						Nom de l'éleveur	Dpt	
						ISU	RGL	Lait brut (kg)	Durée (j)	TB %	TA %			Lait standard (kg)
	244	ANDOUILLE	19/11/2005	NIVEA	INDISCUTE	109	4	6 991	305	38,1	36,3	7 251	EARL DE GAINNEMARE	76
	245	AMBULANCE	10/11/2005	OBERKAMPF	IMMORTEL	122	4	6 916	305	49,5	41,1	8 744	M. DUDOIT PASCAL	50
	246	ARONDE	10/10/2005	OVOLEUR	JOACHIM	98	5	8 048	305	38,8	36,2	8 416	EARL DE GAINNEMARE	76
	247	AILLADE	10/04/2005	TARPAULIN	HOLGURA	117	4	8 006	305	44,4	37,5	9 150	GAEC DELAHAYE	76
	248	KELLY	29/12/2004	MANIZALES	HAGARD	111	5	6 683	305	42,7	35,3	7 275	M. MAILLARD EMMANUEL	27
	249	VOISINE	28/10/2004	MANIZALES	JUSTIN	118	3	6 642	305	47,6	37,9	7 932	EARL LOTTON BREHINIER	35
	250	VALOGNE	12/08/2004	NIRATUM	GRIVOIS	126	3	7 822	305	42,8	35,2	8 515	GAEC AUBIN EMMONNET	41
	251	TOMBOLA	15/10/2002	LOIK	IMMORTEL	99	6	8 299	305	46,1	37,8	9 722	SCEA DU PRIEURE DE LA BARRE	61
	252	TONELLE	27/08/2002	JIOSCO	VICO	104	4	10 332	305	37,1	34,5	10 317	EARL TESSIER	28
	253	TRESSE	03/06/2002	IMMORTEL	GOUPIL	115	6	8 866	305	47,0	36,3	10 323	EARL DE CALAN	22
	254	SAUVAGINE	31/08/2001	INDISCUTE	ARMENIA	131	4	8 282	295	42,2	34,5	8 874	GAEC DES SEPT LIEUX	44
	255	SAGESSE	13/08/2001	IBANES	ELIXIR	128	8	10 471	305	51,0	40,4	13 373	EARL DES POMMIERS	53
	256	RILERA	24/07/2000	IDRIS	BUNUELO	149	6	11 268	305	40,9	38,6	12 491	GAEC DUQUESNE	50
	257	PRELE	21/08/1999	HOLLYDAYS	DRIVER	120	6	9 034	305	38,4	35,6	9 318	GAEC DE LA MIOTTIERE	44

SECTION 12 : Femelles gestantes du 6^{ème} veau et plus

Sponsor :



Classt	N°	Nom	Date de naissance	Père	Grand-Père Maternel	Performances du Sujet						Nom de l'éleveur	Dpt	
						ISU	RGL	Lait brut (kg)	Durée (j)	TB %	TA %			Lait standard (kg)
	258	IVRAIE	12/04/2006	MANIZALES	HOLLYDAYS	115	4	7 549	305	43,8	35,7	8 379	GAEC LABEL	14
	259	VERDURE	17/12/2004	NIVEA	LEOGRAN	120	4	8 785	305	45,5	37,8	10 216	EARL THEBAUD-BRIAND	44
	260	VOCATION	05/09/2004	NOYALO	GIROPHARE	109	5	10 101	305	40,9	36,0	10 837	EARL DE REDDERIES	60
	261	VENUS	04/08/2004	MADAGASCAR	IMMORTEL	119	4	7 294	305	46,0	34,3	8 190	GAEC MERLE	15
	262	TORPILLE	11/10/2002	LOOK	ICETON	114	6	10 379	305	39,7	36,7	11 061	M. GODMER MARCEL	53

Un service à la carte directement à la table



BUCHY

Lely Center
1149 Parc d'Activités
des Cateliers
76750 Buchy
Tél. 02 35 12 03 52

MANINGHEM

Lely Center
ZI du Mont
62650 Maninghem
Tél. 03 21 47 29 22

FLEXIBILITÉ ET FRAÎCHEUR DE L'ALIMENTATION

Réalisez-vous le temps passé à nourrir vos vaches ? Laissez le système d'alimentation automatisé Lely Vector prendre le relais afin que vous puissiez vous concentrer sur le bien-être de vos animaux et la gestion de votre élevage. Envie d'en savoir plus ?



EVOLVE.*
*Dépassez-vous

www.lely.com

innovators in agriculture

PRIX SPÉCIAUX ET PRIX D'HONNEUR

Challenge interdépartemental :	
Meilleure Mamelle Jeune :	
Meilleure Mamelle Adulte :	
Meilleur lot de mamelles :	
Meilleure Fromagère :	
Meilleure Bouchère :	
Meilleure Laitière Avenir :	
Meilleure Laitière Adulte :	
Championne Espoir :	
Prix d'honneur des Jeunes Vaches en Gestation :	
Prix d'honneur des Jeunes Vaches en Lactation :	
Prix d'honneur des Vaches Adultes en Gestation :	
Prix d'honneur des Vaches Adultes en Lactation :	
Grande Championne :	



- > Les innovations
- > La collecte de données
- > Le conseil


Concevons ensemble [vos projets]

Notre gamme de services

14 rue Alexander Fleming
B.P. n° 103
14204 HEROUVILLE ST CLAIR CEDEX

421 Chemin de la Bretèque
CS 50450
76235 BOIS GUILLAUME CEDEX

Maison de l'Agriculture
Avenue de Paris
50009 SAINT LÔ CEDEX



BÂTIMENTS AGRICOLES
Bois triangulé
Lamellé-collé

- Elevages bovins ou autres,
- Productions céréalières, de pommes de terre, etc.
- Stockages divers...

Nous connaissons vos contraintes, nous saurons vous satisfaire !

technologies et espaces bois

26, rue de la Libération
 B.P. 2 - 50370 Brécey
 Tél. (33) 02 33 48 70 44
 Fax (33) 02 33 48 08 81

E-mail
 james-sa@wanadoo.fr



La Compagnie du Vent, Groupe GDF SUEZ

**L'énergie...
 Naturellement !**



www.compagnieduvent.com

L'ÉNERGIE EST NOTRE AVENIR, ÉCONOMISONS-LA !
 © La Compagnie du Vent / Valery Jonchery

TRANSPORTS CMKL BOUHOURS tél : 02.32.44.88.73 06.74.63.02.55



TRANSPORTS DE
 BOVINS, OVINS, PORCINS

à NEUFCHÂTEL EN BRAY

Exposition
 de matériels
 neuf et occasion

Promotion huile
 BP et Valtra
 10 % sur
 pièces d'usure

Rayon jouets :
 -10 % à 30 %

Partenaire du Concours National Normand

GUÉRARD SAS
 ZA du Val de Béthune 76270 - NEUFCHATEL EN BRAY
 02 32 97 43 90 www.ets-guerard.fr

VALTRA
 Vicon POTTINGER





CASE IH
AGRICULTURE

Kverneland



ETS FLAHAUT

102 Route d'Aumale
76340 HODENG AU BOSQ
Tél : 02.35.94.07.82

Place de la Gare
76630 ENVERMEU
Tél : 02.35.50.50.10



Ets LIEUBRAY
76750 BUCHY
www.lieubray.fr



Installation de traite **MILKLINE** :
épi 32/60° - parallèle - rotative int / ext

Pièces détachées **FULLWOOD** et **CHRISTENSEN**
SAV TOUTES MARQUES



Une nouvelle ère pour
la technologie de traite

www.milkline.com



Milk
different.

- Pulsion indépendante
- Conductivité électrique
- Arrêt de la traite

pour
chaque
quartier



Qualité
Innovation
Service



www.dangreville.fr

80 290 CAULIERES
T. 03 22 38 01 77
contact@dangreville.fr

Bennes, Bétaillères, Plateaux, ...

L'élevage à portée de clic

SAN'ELEVAGE vous propose les meilleurs
produits et matériels d'élevage sélectionnés
par des experts.



LA CERTITUDE
DU MEILLEUR RAPPORT
QUALITÉ / PRIX

www.sanelevagelittoral.fr

matériels et produits
San'élevage
La certitude du meilleur rapport qualité-prix

Les femelles proposées à la vente

Mise à prix : **01** Prix de vente :

HOLASTAR

Née le : 01/11/2012
FR 3527016236

Est-ce la prochaine pépite de l'élevage Rochelle (35) ? Cousine lointaine de la jeune, et néanmoins célèbre, EVEA (Tarpaulin), championne jeune du SPACE 2012, et aussi de DOUCE (Saintyorre) 2^{ème} de section au CGA 2012 ou encore SAMOA (Joachim) également 2^{ème} au SPACE, cette jeune femelle a déjà le style et la solidité d'une future reine des podiums ! Avec un index à 150 pts d'ISU et une qualité de membres exceptionnelle confirmée par son index aplombs à +1.1, à l'image de sa mère pointée 8 en aplombs, HOLASTAR la bien nommée possède toutes les caractéristiques pour faire une longue carrière dans votre élevage avec notamment son +1 en santé de mamelle, +0.8 en fertilité et +1.6 en longévité ! Le style et la finesse de cette famille transpire déjà sur cette femelle, l'opportunité d'acquérir l'une des toutes premières FINNOIS en vente est à ne pas manquer ! Génisse avec possibilité de contrat.

Naisseur : EARL ROCHELLE
Date IA :

Index GÉNOMIQUE avril 2013							150
INEL	MP	MG	TP	TB	LAIT		
22	16	32	-0,4	0,0	600		
MO	FT	MU	MA	AP	VT		
1,0	0,4	-0,5	0,8	1,1	0,4		
CEL	MACL	FERv	IVIA1	FERg	LGF		
1,6	0,3	0,7	0,4	0,4	1,6		

Lactation	Age vêlage	RG	Durée	LAIT	TP	TB

Morphologie	Age	FT	MU	MA	AP	RD	NG	CC

Père : FINNOIS							ISU : 158
CD	INEL	MP	MG	TP	TB	LAIT	
64	29	22	39	-0,8	2,0	847	
CD	MO	FT	MU	MA	AP	VT	
63	1,6	1,1	-0,3	0,8	1,9	0,6	
	CEL	MACL	FERv	IVIA1	FERg	LGF	
	1,7	-0,2	0,2	0,2	-0,1	1,7	

GPM : SORTAIN ISU : 154

AGPM : JOACHIM • AAGPM : INDISCUTE

Proposée par : NORMANDIE GENISSES

* index issu des informations du Père et du Grand Père Maternel

Mère : DALSTAR							index POLYGÉNIQUE	ISU : 126
Index laitiers	CD	INEL	MP	MG	TP	TB	LAIT	
13/10	52	17	15	14	-0,1	-0,8	495	
Index morpho.	CD	MO	FT	MU	MA	AP		
13/10	48	0,0	-0,2	-0,6	-0,3	1,0		
Index fonct.	CEL	MACL	FERv	IVIA1	FERg	VT	LGF	
13/10	0,4	0,6*	0,5*	0,3*	0,3*	-0,4	0,4*	
Productions	AGE	Durée	LAIT	TP	TB			
	2/11	294	8242	32,6	41,5			
	3/11	163	4725	36,0	43,1			
Morphologie	Age	FT	MU	MA	AP	RD	NG	CC
	3/05	7	5	6	8	3	85	3

GMM : ALSTAR							index POLYGÉNIQUE	ISU : 93
Index laitiers	CD	INEL	MP	MG	TP	TB	LAIT	
13/10	60	-4	-5	2	0,0	1,2	-135	
Meilleure lactation	RG	Durée	LAIT	TP	TB			
	2	305	8033	34,2	43,6			
Morphologie	Age	FT	MU	MA	AP	RD	NG	CC
	4/04	7	6	4	4		78	1

Mise à prix : **02** Prix de vente :

HAGEN NOZ

Née le : 01/10/2012
FR 2234064510

Cette combinaison originale Finnois / Telerama / Léogran vous permettra d'exploiter pleinement cette femelle pleine d'espoir ! Hagen Noz est une formidable occasion de pouvoir disposer d'une femelle de très haute valeur génétique, une souche qui a vue agréer bon nombre de taureaux. Valide un des très rare fils de Nelpon mis en service, par l'arrière-grand-mère Pâquerette (Hollydays) issue de l'élevage Nedellec. Mais aussi, Ael Mat, un fils de Nivea, et Beg noz, un fils de Oberkamp, tous deux issue de Tan noz (Leogran). Et aujourd'hui Hagen noz le meilleur fils de Banania. Une souche exceptionnelle en mamelle et en longévité. Mise sur l'avenir avec Hagen Noz. Génisse avec possibilité de contrat.

Naisseur : GAEC DES PETITS VAUX
Date IA :

Index GÉNOMIQUE avril 2013							148
INEL	MP	MG	TP	TB	LAIT		
41	30	42	1,5	3,0	715		
MO	FT	MU	MA	AP	VT		
1,1	0,1	-0,5	1,0	1,1	0,9		
CEL	MACL	FERv	IVIA1	FERg	LGF		
0,1	-0,5	0,0	-0,4	-0,3	0,8		

Lactation	Age vêlage	RG	Durée	LAIT	TP	TB

Morphologie	Age	FT	MU	MA	AP	RD	NG	CC

Père : FINNOIS							ISU : 158
CD	INEL	MP	MG	TP	TB	LAIT	
64	29	22	39	-0,8	2,0	847	
CD	MO	FT	MU	MA	AP	VT	
63	1,6	1,1	-0,3	0,8	1,9	0,6	
	CEL	MACL	FERv	IVIA1	FERg	LGF	
	1,7	-0,2	0,2	0,2	-0,1	1,7	

GPM : TELERAMA ISU : 128

AGPM : LEOGRAN • AAGPM : HOLLYDAYS

Mise à prix : **03** Prix de vente :

HYGIENE

Née le : 02/07/2012
FR 3568482342

Vous recherchez de la normande sans soucis avec de la morphologie ? Ne cherchez plus, vous avez ici une tête de souche qu'il vous faut acquérir ! En effet, Hygiène entre dans le cercle très fermé des femelles de la race normande qui combine à la fois mamelles (+1.3), Aplombs (+1.3) et protéines (+1.6) tout en maintenant un niveau très satisfaisant en lait et en fonctionnels ! Détectée grâce au génotypage par l'éleveur car le système d'indexation sur performances avait sans doute sous estimé le potentiel de cette souche, cette jeune femelle en provenance de l'élevage LOISEAU a visiblement héritée des qualités morphologiques de sa grand-mère, confortée par la présence de son père, ARNICA. Avec 155 points d'ISU, ne manquez pas cette opportunité de rentrer l'une des toutes meilleures filles d'ARNICA de la race dans votre élevage !

Naisseur : EARL LES ROCHERS
Date IA :

Index GÉNOMIQUE avril 2013							155
INEL	MP	MG	TP	TB	LAIT		
37	32	21	1,6	-1,1	640		
MO	FT	MU	MA	AP	VT		
1,6	0,1	0,1	1,3	1,3	0,6		
CEL	MACL	FERv	IVIA1	FERg	LGF		
0,4	0,1	-0,3	0,1	0,2	-0,1		

Lactation	Age vêlage	RG	Durée	LAIT	TP	TB

Morphologie	Age	FT	MU	MA	AP	RD	NG	CC

Père : ARNICA							ISU : 158
CD	INEL	MP	MG	TP	TB	LAIT	
88	53	44	48	0,4	-0,8	1212	
CD	MO	FT	MU	MA	AP	VT	
84	1,5	0,8	1,1	0,8	1,0	0,5	
	CEL	MACL	FERv	IVIA1	FERg	LGF	
	0,4	-1,0	-0,9	-0,5	0,2	-1,1	

GPM : PARAPET ISU : 129

AGPM : REGGAE • AAGPM : DIAMETRE

Proposée par : SYNERGIE NORMANDE

Mère : FEST NOZ							index GÉNOMIQUE	ISU : 137
Index laitiers	CD	INEL	MP	MG	TP	TB	LAIT	
13/10	67	36	27	33	2,1	3,0	496	
Index morpho.	CD	MO	FT	MU	MA	AP		
13/10	66	0,6	-0,8	-0,2	1,3	-0,3		
Index fonct.	CEL	MACL	FERv	IVIA1	FERg	VT	LGF	
13/10	-0,4	-0,2	0,0	-0,8	-0,1	0,9	0,9	
Productions	AGE	Durée	LAIT	TP	TB			
	2/09	80	1840	34,0	43,4			
Morphologie	Age	FT	MU	MA	AP	RD	NG	CC
	3/00	5	4	7	4	2	77	3

GMM : TAN NOZ							index POLYGÉNIQUE	ISU : 129
Index laitiers	CD	INEL	MP	MG	TP	TB	LAIT	
13/10	60	33	26	32	0,7	0,4	671	
Meilleure lactation	RG	Durée	LAIT	TP	TB			
	2	305	8789	35,6	43,3			
Morphologie	Age	FT	MU	MA	AP	RD	NG	CC
	3/11	7	4	7	4		84	3

Proposée par : SYNERGIE NORMANDE

* index issu des informations du Père et du Grand Père Maternel

Mère : BASSINE							index POLYGÉNIQUE	ISU : 119
Index laitiers	CD	INEL	MP	MG	TP	TB	LAIT	
13/10	59	3	3	-3	0,8	-0,4	-57	
Index morpho.	CD	MO	FT	MU	MA	AP		
13/10	47	0,2	-0,5	0,0	0,6	-0,2		
Index fonct.	CEL	MACL	FERv	IVIA1	FERg	VT	LGF	
13/10	0,7	0,3*	0,2*	-0,1*	0,3*	0,4	0,1*	
Productions	AGE	Durée	LAIT	TP	TB			
	2/09	305	5099	35,4	42,4			
	3/08	289	6519	35,2	39,8			
	4/08	305	6924	35,1	41,2			
	5/11	288	7024	35,3	41,6			
Morphologie	Age	FT	MU	MA	AP	RD	NG	CC
	3/06	5	6	7	4		81	2

GMM : TITANE							index POLYGÉNIQUE	ISU : 106
Index laitiers	CD	INEL	MP	MG	TP	TB	LAIT	
13/10	58	-12	-9	-13	-0,3	-0,8	-191	
Meilleure lactation	RG	Durée	LAIT	TP	TB			
	3	305	8786	34,0	41,0			
Morphologie	Age	FT	MU	MA	AP	RD	NG	CC
	3/04	8	6	8	6		91	4

Mise à prix : Prix de vente :

04 **HAUTE**
Née le : 01/07/2012
FR 3536414208

Une souche exceptionnelle, Haute est issue de la célèbre souche Elastique et Comique très connue en Normandie ! Avec Haute, vous avez l'opportunité d'acquies une souche maternelle peu apparentée à ce géniteur (Uvray/Notebook/Iceton). Haute se situe parmi les meilleures filles d'Atome. Ses index génomiques, supérieurs à ses index ascendances, reflètent parfaitement ce potentiel génétique. Cette combinaison vous offre des index morphologie très attractifs associés à des index production élevés et très équilibrés. Haute fait l'objet d'un contrat.

Naisseur : GAEC NORMALYS
Date IA :

Proposée par : SYNERGIE NORMANDE

Index GÉNOMIQUE avril 2013 **157**

INEL	MP	MG	TP	TB	LAIT
42	35	39	-0,7	0,9	1021
MO	FT	MU	MA	AP	VT
0,6	-0,3	-0,8	1,2	-0,2	1,1
CEL	MACL	FERv	IVIA1	FERg	LGF
1,1	-0,2	-0,1	0,4	0,4	0,4

Lactation	Age vêlage	RG	Durée	LAIT	TP	TB

Morphologie	Age	FT	MU	MA	AP	RD	NG	CC

Père : ATOME **ISU : 163**

CD	INEL	MP	MG	TP	TB	LAIT
89	45	38	40	0,5	-0,7	1001
CD	MO	FT	MU	MA	AP	VT
85	1,0	0,2	-1,1	2,2	-1,1	1,3
CEL	MACL	FERv	IVIA1	FERg	LGF	
0,6	0,0	0,1	0,3	0,1	0,3	

GPM : UVRAY **ISU : 150**

AGPM : NOTEBOOK • AAGPM : ICETON

Mise à prix : Prix de vente :

05 **HIRONDELLE**
Née le : 04/06/2012
FR 6110777990

Souche de vaches exceptionnelles avec à sa tête la célèbre MANDOLINE, qui est à l'origine de nombreux géniteurs diffusés comme TELERAMA, VOMICOL ou encore GHILDE pour ne citer qu'eux. Cette splendide souche a la particularité de marquer les élevages où elle passe par sa longévité, sa formidable fécondité avec des lactations régulièrement inférieures à 305 jours, et surtout sa capacité à produire des femelles avec un sex-ratio de près de 65% de femelles depuis Mandoline sur 41 produits nés ! A cela, vous ajoutez la solidité d'Arantilly et vous obtenez Hironnelle qui se place parmi les meilleures filles d'Arantilly en lait, portée par de généreux taux et un solide linéaire en morphologie. Cette Hironnelle-là pourrait vous faire de nombreux printemps ! Hironnelle fait l'objet de contrats.

Naisseur : GAEC DU PONT MARTIN
Date IA :

Proposée par : NORMANDIE GENISSES

* index issu des informations du Père et du Grand Père Maternel

Index GÉNOMIQUE avril 2013 **146**

INEL	MP	MG	TP	TB	LAIT
33	26	28	1,1	1,8	501
MO	FT	MU	MA	AP	VT
1,0	0,5	-0,2	0,8	0,7	0,4
CEL	MACL	FERv	IVIA1	FERg	LGF
0,6	0,1	0,4	-0,3	-0,2	-0,1

Lactation	Age vêlage	RG	Durée	LAIT	TP	TB

Morphologie	Age	FT	MU	MA	AP	RD	NG	CC

Père : ARANTILLY **ISU : 136**

CD	INEL	MP	MG	TP	TB	LAIT
88	21	17	18	0,6	0,7	352
CD	MO	FT	MU	MA	AP	VT
82	1,5	0,3	0,5	1,1	1,1	0,6
CEL	MACL	FERv	IVIA1	FERg	LGF	
0,4	-0,4	-0,1	0,0	-0,1	0,0	

GPM : RIXON **ISU : 119**

AGPM : NEPHELION • AAGPM : IBANES

VENTE AUX ENCHÈRES

SCP ESCOUFLAIRE-POL
La réussite en transfert d'embryons - Le Sexage

Sexage
Ne posez que les femelles
Congélation efficace

CYOGNE

L'expertise de Vétérinaires indépendants
au service de VOTRE réussite

Visitez notre site web : <http://www.escouflairepol.fr/>

SCP ESCOUFLAIRE - POL
Drs ESCOUFLAIRE, POL, JEDDI et EFIMOFF
Tel: 02 40 06 17 71
E.mail: escouflaire@infonie.fr

DEMETERRE

Mise à prix : Prix de vente :

06 **HARDIE**
Née le : 22/04/2012
FR 1729543725

Issue d'un pedigree, à la fois très complémentaire ARNICA TONIFIANT UPERISE et court en intervalle de génération. Cette souche est une confirmation d'index : FALAISE la mère est la meilleure fille de TONIFIANT en index génomique avec 148 points d'ISU. Après 3 collectes elle a produit 40 embryons viables, enfin pour confirmer le tout BASQUAISE la grand-mère encore en production est indexée à 148 ISU. Enfin un fils de FALAISE par FINNOIS 1/2 frère de HARDIE est en station son nom, HENDRIX il sera se faire entendre avec 168 en ISU et 1,8 en MO, il a les arguments pour convaincre. Hardie fait l'objet d'un contrat.

Naisseur : EARL PICHOT VINCENT
Date IA :

Proposée par : SYNERGIE NORMANDE

Index GÉNOMIQUE avril 2013 **147**

INEL	MP	MG	TP	TB	LAIT
36	29	42	-0,9	-0,4	782
MO	FT	MU	MA	AP	VT
1,0	0,1	0,4	0,8	0,6	0,4
CEL	MACL	FERv	IVIA1	FERg	LGF
0,9	-0,2	-0,3	-0,6	-0,4	0,4

Lactation	Age vêlage	RG	Durée	LAIT	TP	TB

Morphologie	Age	FT	MU	MA	AP	RD	NG	CC

Père : ARNICA **ISU : 158**

CD	INEL	MP	MG	TP	TB	LAIT
88	53	44	48	0,4	-0,8	1212
CD	MO	FT	MU	MA	AP	VT
84	1,5	0,8	1,1	0,8	1,0	0,5
CEL	MACL	FERv	IVIA1	FERg	LGF	
0,4	-1,0	-0,9	-0,5	0,2	-1,1	

GPM : TONIFIANT **ISU : 136**

AGPM : UPERISE • AAGPM : MESSENGER

Mère : FALAISE **index GÉNOMIQUE** **ISU : 148**

Index laitiers	CD	INEL	MP	MG	TP	TB	LAIT
13/10	63	31	27	29	-0,4	-1,5	735
Index morpho.	CD	MO	FT	MU	MA	AP	
13/10	62	0,4	-0,4	-0,7	0,6	0,6	
Index fonct.	CEL	MACL	FERv	IVIA1	FERg	VT	LGF
13/10	1,5	0,5	-0,2	0,0	-0,6	0,2	1,0
Productions	AGE	Durée	LAIT	TP	TB		
	2/04	229	5236	31,4	36,9		

Lactation	Age vêlage	RG	Durée	LAIT	TP	TB

Morphologie	Age	FT	MU	MA	AP	RD	NG	CC

GMM : BASQUAISE **index POLYGÉNÉRIQUE** **ISU : 148**

Index laitiers	CD	INEL	MP	MG	TP	TB	LAIT
13/10	57	38	30	44	-0,4	0,5	979
Meilleure lactation	RG	Durée	LAIT	TP	TB		
	3	305	9809	33,7	43,6		

Morphologie

Age	FT	MU	MA	AP	RD	NG	CC
2/10	7	7	7	6		87	3



Mise à prix : Prix de vente :

HARDIE

Née le : 16/04/2012
FR 3528795364

Avec 142 d'ISU, cette jeune femelle prête à collecter se place parmi les toutes meilleures filles d'Unnoël ! Son index longévité à +1.8 confirme d'ailleurs l'aptitude de cette famille à réaliser de grandes carrières ! En effet, sa mère, sa grand-mère et son arrière-grand-mère sont toujours en production. UBAC (Landigou/Bunuelo), l'arrière-grand-mère est en cours de 7^{ème} lactation et se porte comme un charme. Souche qui n'a jamais été exploitée par les schémas de Sélection, tout reste à faire sur cette jolie femelle qui offre un excellent compromis entre lait, santé de mamelle et longévité ! L'élevage Hatte (35) qui arrive en fin de carrière vous propose ici de réaliser une excellente acquisition ! Génisse avec possibilité de contrat.

Naisseur : EARL DE LA BODINIÈRE
Date IA :

Index GÉNOMIQUE avril 2013 **142**

INEL	MP	MG	TP	TB	LAIT
19	18	12	-1,2	0,2	815
MO	FT	MU	MA	AP	VT
0,4	-0,1	-0,1	0,6	0,1	0,1
CEL	MACL	FERv	IVIA1	FERg	LGF
1,6	0,7	-0,2	0,3	0,4	1,8

Lactation	Age vêlage	RG	Durée	LAIT	TP	TB

Morphologie	Age	FT	MU	MA	AP	RD	NG	CC

Père : UNNOEL ISU : 143

CD	INEL	MP	MG	TP	TB	LAIT
88	20	16	27	-1,2	-0,3	691
CD	MO	FT	MU	MA	AP	VT
86	0,7	0,7	-0,6	0,8	0,2	0,0
CEL	MACL	FERv	IVIA1	FERg	LGF	
2,1	0,5	-0,9	1,0	0,1	1,4	

GPM : RAFIOT ISU : 122

AGPM : NIVEA • AAGPM : LANDIGOU



Mise à prix : Prix de vente :

FOUGERES

Née le : 22/11/2010
FR 3549264424

Fougères est née dans un petit élevage en cessation. Elle est remarquable en morphologique (+1,4) avec d'excellents aplomb (+1,2) et une bonne mamelle (+0,9).

Si elle confirme en production, il faudra la génotyper au plus vite car elle est à 134 d'ISU et elle exprime déjà de nombreuses qualités. Sa mère, fille de Redondo est très développée (8 en squelette), elle est pointée 86 points.

Naisseur : HARIVEL ETIENNE
Date IA : 18/10/2012 (FURLING)

Index ASCENDANCE avril 2013 **134**

INEL	MP	MG	TP	TB	LAIT
14	10	25	-0,6	0,9	420
MO	FT	MU	MA	AP	VT
1,4	0,7	0,1	0,9	1,2	0,5
CEL	MACL	FERv	IVIA1	FERg	LGF
1,0	-1,1	0,4	0,3	0,2	0,6

Lactation	Age vêlage	RG	Durée	LAIT	TP	TB

Morphologie	Age	FT	MU	MA	AP	RD	NG	CC

Père : UVRAY ISU : 150

CD	INEL	MP	MG	TP	TB	LAIT
95	26	17	42	-0,3	2,5	571
CD	MO	FT	MU	MA	AP	VT
93	1,6	0,5	0,5	0,7	1,9	0,5
CEL	MACL	FERv	IVIA1	FERg	LGF	
2,0	-1,0	0,3	0,9	0,0	0,7	

GPM : REDONDO ISU : 138

AGPM : INDISCUTE • AAGPM : GRIVOIS

Proposée par : NORMANDIE GENISSES

* index issu des informations du Père et du Grand Père Maternel

Mère : EHELLE index POLYGÉNIQUE ISU : 128

Index laitiers	CD	INEL	MP	MG	TP	TB	LAIT
13/10	56	6	8	0	-0,6	-2,5	342
Index morpho.	CD	MO	FT	MU	MA	AP	
13/10	47	0,7	0,7	0,4	0,4	0,2	
Index fonct.	CEL	MACL	FERv	IVIA1	FERg	VT	LGF
13/10	1,0	0,5*	-0,1*	-0,2*	0,1*	-0,2	1,5*

Productions	AGE	Durée	LAIT	TP	TB
	2/02	305	5427	34,7	36,6
	3/02	305	6786	32,6	38,4

Morphologie	Age	FT	MU	MA	AP	RD	NG	CC
	2/11	8	5	6	5	4	84	3

GMM : ANTILOPE index POLYGÉNIQUE ISU : 128

Index laitiers	CD	INEL	MP	MG	TP	TB	LAIT	
13/10	60	7	5	5	0,4	0,7	18	
Meilleure lactation	RG	Durée	LAIT	TP	TB			
	4	305	6598	35,4	43,9			
Morphologie	Age	FT	MU	MA	AP	RD	NG	CC
	4/04	7	6	6	5		83	3

Proposée par : NORMANDIE GENISSES

* index issu des informations du Père et du Grand Père Maternel

Mère : CLEMENTE index POLYGÉNIQUE ISU : 117

Index laitiers	CD	INEL	MP	MG	TP	TB	LAIT
13/10	58	2	2	7	-0,8	-0,7	268
Index morpho.	CD	MO	FT	MU	MA	AP	
13/10	45	1,1	0,8	-0,3	1,0	0,4	
Index fonct.	CEL	MACL	FERv	IVIA1	FERg	VT	LGF
13/10	-0,1	-0,8*	0,4*	-0,3*	0,4*	0,5	0,9*

Productions	AGE	Durée	LAIT	TP	TB
	2/05	305	6595	32,4	44,0
	3/07	264	6257	32,5	46,6
	4/07	275	4000	35,7	43,7
	5/06	158	4531	28,9	40,4

Morphologie	Age	FT	MU	MA	AP	RD	NG	CC
	3/01	8	6	6	6		86	3

GMM : VOISINE index POLYGÉNIQUE

Index laitiers	CD	INEL	MP	MG	TP	TB	LAIT	
13/10	56	-17	-12	-21	0,0	-1,4	-322	
Meilleure lactation	RG	Durée	LAIT	TP	TB			
	1	305	5586	34,5	42,7			
Morphologie	Age	FT	MU	MA	AP	RD	NG	CC



LE CRÉDIT MUTUEL PARTENAIRE DES AGRICULTEURS.

Fidèle à ses valeurs de solidarité et de proximité, le Crédit Mutuel place ses clients au cœur de ses préoccupations et de ses actions.

Partenaire des agriculteurs, il est à votre écoute pour vous conseiller et vous proposer une large gamme de produits et services adaptés à vos besoins et à ceux de votre famille.

Financements souples, avances de trésorerie, gestion d'épargne : le Crédit Mutuel s'engage à vos côtés.

UNE BANQUE QUI PRIVILÉGIE VOTRE INTÉRÊT, ÇA CHANGE TOUT.



www.creditmutuel.com

Mise à prix : Prix de vente :

09

FRANCE

Née le : 19/09/2010
FR 4422502245

France rassemble toute les qualités recherchées en race Normande, issue d'un montage très complémentaire : Upérise x Studio x Orphelin x Idris x Goupil. France avait été achetée à la vente SPACE de 2011. Une fille de UPERISE qui présente des index génomiques attractifs notamment en synthèse Morphologie (+0,9). Ses index précoces sont aujourd'hui confirmés par ses performances de production (2440 Kg de Lait en 100 jours à + 34 TP et 41 TB) et par son pointage sans faille (9 FT, 7 APL et 8 MA, 92 Pts classe 4). France est une fille de DREAMING qui avait été également vendue au SPACE en 2009 et petite fille de BRAVOURE ! Côté mâle DORMALYS (demi-frère de DREAMING) est parmi les meilleurs fils de PLAFOND en index génomique aujourd'hui. En résumé : Une vache moderne et exceptionnelle qui a tout pour vous séduire!

Naisseur : EARL LA LOUISIANE
Date IA : 12/04/2013 (CALVADOS)

Proposée par : SYNERGIE NORMANDE

Index GÉNOMIQUE avril 2013 **139**

INEL	MP	MG	TP	TB	LAIT
27	20	43	-0,6	-0,1	868
MO	FT	MU	MA	AP	VT
0,8	0,2	0,0	0,3	1,1	-0,3
CEL	MACL	FERv	IVIA1	FERg	LGF
0,3	0,6	0,0	-0,5	-0,4	1,0

Lactation	Age vêlage	RG	Durée	LAIT	TP	TB
	2/03	1	100	2440	34,1	41,0

Morphologie	Age	FT	MU	MA	AP	RD	NG	CC
	2/05	9	5	8	7	4	92	4

Père : UPERISE **ISU : 158**

CD	INEL	MP	MG	TP	TB	LAIT
89	52	42	57	-0,6	-0,2	1291
CD	MO	FT	MU	MA	AP	VT
84	0,1	-0,5	-1,4	0,2	1,0	-0,2
CEL	MACL	FERv	IVIA1	FERg	LGF	
0,5	0,9	-0,4	-0,3	-0,6	0,8	

GPM : STUDIO **ISU : 124**

AGPM : ORPHELIN • AAGPM : IDRIS

Mère : DREAMING index GÉNOMIQUE **ISU : 120**

Index laitiers	CD	INEL	MP	MG	TP	TB	LAIT	
13/10	64	10	7	15	0,1	-0,7	155	
Index morpho.	CD	MO	FT	MU	MA	AP		
13/10	63	1,3	0,9	0,5	0,9	0,5		
Index fonct.	CEL	MACL	FERv	IVIA1	FERg	VT	LGF	
13/10	-0,3	-0,4	0,4	-0,9	0,2	0,0	0,4	
Productions	AGE	Durée	LAIT	TP	TB			
	2/07	305	8233	34,2	42,4			
	3/10	305	8385	33,1	38,7			
Morphologie	Age	FT	MU	MA	AP	RD	NG	CC
	3/11	9	6	7	7	4	91	4

GMM : BRAVOURE index GÉNOMIQUE **ISU : 116**

Index laitiers	CD	INEL	MP	MG	TP	TB	LAIT	
13/10	64	17	18	4	-0,3	-1,7	227	
Meilleure lactation	RG	Durée	LAIT	TP	TB			
	2	305	7858	35,9	42,0			
Morphologie	Age	FT	MU	MA	AP	RD	NG	CC
	4/01	8	6	7	7		88	4

VENTE AUX ENCHÈRES

La plus naturelle des traites

BUCHY
Lely Center
1149 Parc d'Activités des Cateliers
76750 Buchy
Tél. 02 35 12 03 52

MANINGHEM
Lely Center
ZI du Mont
62650 Maninghem
Tél. 03 21 47 29 22

LELY ASTRONAUT A4
 Vos vaches restent parmi le troupeau pendant la traite. Le robot de traite Lely Astronaut A4 vous offre ainsi toute la flexibilité pour vous concentrer sur votre vrai métier d'éleveur et atteindre d'excellents résultats. Quoi de plus naturel ?

LELY

EVOLVE.*
*Dépassez-vous

www.lely.com innovators in agriculture

Mise à prix : Prix de vente :

10

FLORIDE

Née le : 11/09/2010
FR 5008649125

Floride vient d'un élevage en cessation et a été élevée en logettes. Sa mère est pointée 90 points avec le maximum en squelette. Pas étonnant que cette fille d'Ulozon, taureau qui va marquer la race, soit aussi développée (+1,2 en morphologie). Avec 132 points d'ISU et + 617 en lait, elle sera aussi à surveiller.

Elle est gestante d'Arnica, encore de la morphologie tout en travaillant sur un excellent niveau laitier. Avec Floride, vous verrez du pays.

Naisseur : BLOUET CLAUDINE
Date IA : 17/09/2012 (ARNICA)

Proposée par : NORMANDIE GENISSES

* index issu des informations du Père et du Grand Père Maternel

Index ASCENDANCE avril 2013 **132**

INEL	MP	MG	TP	TB	LAIT
22	22	10	0,4	-2,2	617
MO	FT	MU	MA	AP	VT
1,2	0,4	-0,2	0,8	1,2	-0,7
CEL	MACL	FERv	IVIA1	FERg	LGF
0,3	0,1	-0,6	-0,4	-0,2	0,6

Lactation	Age vêlage	RG	Durée	LAIT	TP	TB

Morphologie	Age	FT	MU	MA	AP	RD	NG	CC

Père : ULOZON **ISU : 150**

CD	INEL	MP	MG	TP	TB	LAIT
92	18	22	-1	-0,6	-5,2	827
CD	MO	FT	MU	MA	AP	VT
88	1,8	0,1	0,3	0,9	2,3	-1,1
CEL	MACL	FERv	IVIA1	FERg	LGF	
0,8	0,6	0,0	-0,5	0,2	1,4	

GPM : PRIMATE **ISU : 114**

AGPM : HIGHLANDER • AAGPM : JOACHIM

Mère : CALIFORNIE index POLYGÉNÉRIQUE **ISU : 114**

Index laitiers	CD	INEL	MP	MG	TP	TB	LAIT	
13/10	56	26	21	21	1,3	0,8	407	
Index morpho.	CD	MO	FT	MU	MA	AP		
13/10	47	0,5	0,6	-0,7	0,6	0,1		
Index fonct.	CEL	MACL	FERv	IVIA1	FERg	VT	LGF	
13/10	-0,3	-0,3*	-1,4*	-0,6*	-0,8*	-0,2	-0,3*	
Productions	AGE	Durée	LAIT	TP	TB			
	3/01	305	6146	36,3	43,3			
	4/04	305	7679	35,3	49,0			
Morphologie	Age	FT	MU	MA	AP	RD	NG	CC
	3/04	9	5	7	7		90	4

GMM : VALENCE index POLYGÉNÉRIQUE **ISU : 115**

Index laitiers	CD	INEL	MP	MG	TP	TB	LAIT	
13/10	57	25	19	18	1,9	1,8	246	
Meilleure lactation	RG	Durée	LAIT	TP	TB			
	1	305	6565	36,5	46,0			
Morphologie	Age	FT	MU	MA	AP	RD	NG	CC
	3/05	6	5	7	4		82	3

NORMANDE FLASH

Retrouvez tous les mois la lettre info mensuelle dédiée à la Normandie dans votre boîte à lettres.

AGENDA
FILIÈRES
SERVICES

CONCOURS
INDEX
GÉNÉTIQUE

VENTES
ACTUALITÉS
...

Pour la recevoir tous les mois par Email, abonnez-vous à la newsletter sur le site internet www.lanormande.com

AVENEL MOTOS

- Motos - Quads - Scooters -

10 rue Carnot
76270 Neufchâtel en Bray
02 35 93 11 54

WWW.AVENEL-MOTOS.COM



Mise à prix : Prix de vente :
FUCANY
 Née le : 06/09/2010
 FR 5351639200

Fucany est une jeune femelle très complète, conduite en logettes.
 Velée le 29 décembre 2012, elle a donné naissance à un mâle d'Ael Mat (ISU 125).
 L'index génomique de son veau s'élève à 139 points d'ISU. Ne perdez plus de temps, génotypez Fucany, elle pourrait en surprendre plus d'un.

Naisseur : SCEA LAHAYE
 Date IA : 21/02/2013 (FAMBRIEN)

Index ASCENDANCE avril 2013 131

INEL	MP	MG	TP	TB	LAIT
20	18	17	-0,1	-1,3	525
MO	FT	MU	MA	AP	VT
0,8	0,0	0,9	0,3	1,0	-0,1
CEL	MACL	FERv	IVIA1	FERg	LGF
0,6	-0,5	0,3	0,3	-0,6	0,4

Lactation	Age vêlage	RG	Durée	LAIT	TP	TB
	2/03	1	100	2289	32,7	36,7

Morphologie	Age	FT	MU	MA	AP	RD	NG	CC
	3/01	6	5	7	6	4	84	3

Père : UCANY ISU : 144

CD	INEL	MP	MG	TP	TB	LAIT
90	42	33	40	1,2	1,0	774
CD	MO	FT	MU	MA	AP	VT
87	0,6	-0,7	0,8	0,2	0,9	-0,3
CEL	MACL	FERv	IVIA1	FERg	LGF	
	0,4	-0,8	0,3	0,5	-1,1	0,1

GPM : RICARDO ISU : 119
 AGPM : LOBBY • AAGPM : ELIXIR



Mise à prix : Prix de vente :
FONTAINE
 Née le : 30/08/2010
 FR 8065888619

Fontaine est issue d'un élevage en cessation de la Somme, l'élevage Bayart.
 Avec un ISU de 140 points Fontaine montre de belles qualités au niveau des fonctionnels notamment en cellules (+1,6), longévité (+1,6) et fertilité (+0,8) et confirme les index de son excellent père Ulozon.
 Balleine, sa mère a produit en moyenne 8 344 kg de lait à 7% sur ses 3 premières lactations avec un excellent TA de 38,6.

Naisseur : BAYART JEAN
 Date IA : 05/12/2012 (FOLDEN)

Index Génomique avril 2013 140

INEL	MP	MG	TP	TB	LAIT
13	16	-5	0,0	-3,9	234
MO	FT	MU	MA	AP	VT
0,4	-0,5	0,1	0,6	0,1	-0,1
CEL	MACL	FERv	IVIA1	FERg	LGF
1,6	0,6	0,8	-0,1	0,3	1,6

Lactation	Age vêlage	RG	Durée	LAIT	TP	TB

Morphologie	Age	FT	MU	MA	AP	RD	NG	CC

Père : ULOZON ISU : 150

CD	INEL	MP	MG	TP	TB	LAIT
92	18	22	-1	-0,6	-5,2	827
CD	MO	FT	MU	MA	AP	VT
88	1,8	0,1	0,3	0,9	2,3	-1,1
CEL	MACL	FERv	IVIA1	FERg	LGF	
	0,8	0,6	0,0	-0,5	0,2	1,4

GPM : RUBAFIX ISU : 150
 AGPM : PALMOLIVE • AAGPM : ENTOI

Proposée par : NORMANDIE GENISSES

* index issu des informations du Père et du Grand Père Maternel

Mère : 9108 index POLYGÉNIQUE ISU : 117	Index laitiers	CD	INEL	MP	MG	TP	TB	LAIT	
	13/10	56	-2	2	-7	-1,3	-3,5	276	
	Index morpho.	CD	MO	FT	MU	MA	AP		
	13/10	44	1,0	0,7	0,9	0,3	1,0		
	Index fonct.	CEL	MACL	FERv	IVIA1	FERg	VT	LGF	
	13/10	0,8	-0,1*	0,5*	-0,1*	0,2*	0,1	0,8*	
	Productions	AGE	Durée	LAIT	TP	TB			
		2/01	305	5831	35,1	38,6			
		3/02	305	6722	31,9	33,9			
		4/06	79	2324	30,2	39,7			
	Morphologie	Age	FT	MU	MA	AP	RD	NG	CC
		3/08	7	6	6	5	5	84	3

GMM : T 8791 index POLYGÉNIQUE ISU ascendance : 120	Index laitiers	CD	INEL	MP	MG	TP	TB	LAIT	
	13/10	60	1	3	1	-0,9	-1,6	244	
	Meilleure lactation	RG	Durée	LAIT	TP	TB			
		3	305	8343	33,9	45,6			
	Morphologie	Age	FT	MU	MA	AP	RD	NG	CC

Morphologie	Age	FT	MU	MA	AP	RD	NG	CC
	3/08	7	6	6	5	5	84	3

La boutique

CHEMISETTE 100% coton
 M - L - XL - XXL
 40 €

CASQUETTE
 5 €

CRAVATE 100% polyester
 25 €

LICOL vache ou génisse
 60 €

BLOUSON coton/polyester
 M - L - XL - XXL
 50 €

BON DE COMMANDE

à retourner à Organisme de Sélection en race Normande,
 Z.A. du Gué Thibout, BP 43, 61700 DOMFRONT - France

je commande

Désignation de l'article	Taille	Qté	Prix TTC à l'unité	TOTAL TTC
MONTANT TOTAL A PAYER TTC				

Frais de port inclus - délai de livraison : 1 semaine

je règle par :

chèque bancaire à l'ordre de l'Organisme de Sélection en race Normande

virement au n° IBAN : FR76 1660 0050 1100 5005 8530 008
 BIC : AGRIFRPP866 - Crédit Agricole de Normandie, 6 rue de la République, 61700 Domfront, France

je souhaite recevoir une facture acquittée

Mes coordonnées :

Nom : _____ Prénom : _____

Raison Sociale : _____

Adresse : _____

Code Postal : _____ Commune : _____

Pays : _____ Téléphone : _____

Email : _____@_____

www.lanormande.com

Abonnez-vous

Vision
 La Normande
 www.lanormande.com

JOURNÉE GÉNÉTIQUE NORMANDE page 20

Choisir sa stratégie de développement avec les nouvelles technologies DOSSIER page 34

INDEX 2012/2

OFFRE D'ABONNEMENT

à retourner à Organisme de Sélection en race Normande,
 Z.A. du Gué Thibout, BP 43, 61700 DOMFRONT - France

je m'abonne pour 1 an à Vision Normande (4 n°) pour 35 € TTC (dont TVA 0,72 € au taux de 2,1%)

je m'abonne pour 2 ans à Vision Normande (8 n°) pour 61 € TTC (dont TVA 1,25 € au taux de 2,1%), soit 1 numéro gratuit

je souhaite recevoir une facture acquittée

je règle mon abonnement par :

chèque bancaire à l'ordre de l'Organisme de Sélection en race Normande

virement au n° IBAN : FR76 1660 0050 1100 5005 8530 008
 BIC : AGRIFRPP866 - Crédit Agricole de Normandie, 6 rue de la République, 61700 Domfront, France

Mes coordonnées :

Nom : _____ Prénom : _____

Raison Sociale : _____

Adresse : _____

Code Postal : _____ Commune : _____

Pays : _____ Téléphone : _____

Email : _____@_____

Activité :

éleveur technicien étudiant retraité

autres (précisez) : _____

n° élevage : _____ Nbre VL Normandes : _____

adhérent contrôle laitier : OUI NON

www.lanormande.com

RÈGLEMENT TECHNIQUE DE LA VENTE

Objet : Le présent règlement définit les règles relatives à la vente. Ces règles s'imposent à tout vendeur, tout acheteur pour ce qui les concerne sous peine d'exclusion ou d'interdit.

Provenance

Tous les animaux seront présentés par les Groupements de Producteurs reconnus par l'Organisme de sélection Race Normande et sous leur responsabilité, jusqu'à la vente effective de l'animal.

Origine et qualité zootechnique

Les femelles présentées à la vente doivent être titulaires d'une déclaration de naissance recevable. Elles doivent être issues de père d'insémination artificielle et de mères soumises aux opérations de Contrôle Laitier.

1. Pour les femelles non contractualisées : la sélection s'est faite d'après des seuils minima en ISU et morphologie.
2. Pour les femelles contractualisées, les femelles concernées par cette vente ont été sélectionnées d'après des seuils minima sur index génomiques. L'ensemble des femelles présentées à la vente peuvent prétendre à l'établissement d'un contrat de création génétique avec l'une des Entreprises de Sélection reconnues par l'OS Normande. Ce contrat comprend une aide à la réalisation de la Transplantation Embryonnaire, le génotypage de tous les produits (mâles et femelles) ainsi que la valorisation des produits mâles, si la situation sanitaire de l'élevage le permet.

Chaque femelle présentée à la vente est contractualisée par l'Entreprise de Sélection à laquelle l'éleveur vendeur est rattaché. Toutefois, à l'issue de la vente, l'éleveur acheteur sera libre d'honorer ou non le contrat proposé sur la femelle qu'il vient d'acquérir. Il pourra alors en contractualiser un nouveau avec l'une des Entreprises de Sélection reconnues par l'OS Normande.

Les index des animaux sont ceux transmis par les entreprises de sélection à la date de réalisation du catalogue.

Garanties sanitaires

Les animaux présentés à la vente doivent obligatoirement répondre aux exigences du règlement sanitaire du Concours National Normand de Neufchâtel en Bray auxquelles s'ajoutent les dispositions de l'avenant destiné aux femelles avec contrat qui s'applique à ces dernières.

Le règlement sanitaire du Concours National Normand de Neufchâtel en Bray et son avenant sont disponibles auprès des organisateurs.

Acheteurs

L'acheteur potentiel accepte et s'engage à respecter le règlement de la vente ainsi qu'à payer comptant (des cautions ou des preuves de solvabilité peuvent être sollicitées). Les groupements ont la possibilité de refuser la qualité d'acheteur à toute personne qu'elle n'agrèerait pas, sans avoir à se justifier. Les acquéreurs devront aussitôt après la vente régler comptant leurs achats. Une attestation de solvabilité bancaire pourra être demandée

Déroulement de la vente

La vente se fera suivant le système des enchères progressives à partir d'une mise à prix. Le montant de chaque enchère sera de 100€. Dès lors qu'il y a enchère, un animal ne pourra être retiré de la vente par son vendeur. Les enchères seront montées par un encanteur sous la couverture de Me Alain Diverres, Huissier de Justice, à Forges les Eaux.

L'acheteur se verra facturer les lots au prix d'adjudication majoré de 5 %

Propriétés

Dès que l'adjudication est prononcée, la responsabilité de l'animal passe du vendeur à l'acheteur. L'acheteur est tenu d'acquiescer la totalité des animaux qui lui sont adjugés. Il ne peut y avoir ni reprise ni déduction de prix. Avant le paiement intégral de l'animal, celui-ci reste la propriété du vendeur.

Garanties

Pour l'application des garanties, un certificat vétérinaire devra être fourni par l'acheteur, à ses frais, au groupement, dans les 24 heures suivant la constatation de l'anomalie, ainsi que l'ensemble des pièces dûment établies permettant l'application des garanties.

Le vendeur s'engage à reprendre et à rembourser sa femelle en cas de non-respect du présent règlement.

Les femelles sont assurées jusqu'à la vente (accident survenant du déchargement sur le site le 6 juin 2013 au chargement le 9 juin) sur la base de leur mise à prix. A l'issue de la vente, toutes les femelles sont assurées selon leur prix d'adjudication.

Transport

Les femelles doivent être enlevées le dimanche 9 juin 2013 à partir de 18 heures. Les conditions relatives aux achats devront avoir été préalablement remplies (paiement comptant, caution).

L'enlèvement et le transport sont à la charge de l'acheteur. Le transport des femelles peut être organisé par les groupements, dans ce cas, le prix sera variable en fonction du nombre d'animaux et de la distance.

Litiges

Les litiges pouvant survenir dans l'application du présent règlement ou dans le déroulement des marchés seront, dans la mesure du possible, réglés à l'amiable par les responsables des Groupements concernés. En cas de contestation, seuls les tribunaux du siège social du groupement concerné seront compétents. Cette condition est déterminante.



Simon Choquard



Romain Ammeleyn

**Pédicures Bovins
Maréchaux Ferrant**

Parage Fonctionnel

Parage Curatif

**Diagnostic de
troupeau**

Ecornage

Nous vous attendons

Le 7 et le 8 à 10h et 16h

Pour une formation théorique sur

« les pathologies du pied »

Suivi d'un atelier pratique :

« levons le pied ! »



2 Boulevard Industriel 76270 Neufchâtel en Bray
Tél : 02 32 97 01 47 Fax : 02 35 94 30 15
Mail : marechalerie-bovine@hotmail.fr
site Internet : www.marechalerie-bovine.fr
f : [marechaleriebovine](https://www.facebook.com/marechaleriebovine)





LA HAUTE-NORMANDIE TERRE DE RICHESSES

