



La Normande

www.lanormande.com

NORMANDE BULLEN TAUREAUX NORMANDS



La Normande

www.lanormande.com

PAARUNGSTABELLE • TABLEAU D'ACCOUPLLEMENT

* Nicht auf Rinder, außer gesexter Samen * déconseillé sur génisses, sauf semences sexées

VATER PÈRE	VATERABSTAMMUNG PEDIGREE DU PÈRE	MERKMALE ZU BEACHTEN POSTES À SURVEILLER	VORGESCHLAGENE STIEREN TAUREAUX PROPOSÉS			
MANIZALES	ELIXIR x VODENA	Milch • Beckenneigung Lait • Inclinaison du Bassin	CASTO	ERMITAGE	BIDULE	GUPERISE
MESSAGER	ELIXIR x VALABRI	Milch • Beckenneigung • Bemuskelung Lait • Inclinaison du Bassin • Musculature	GAME OVER	ATOME	DALLASETON*	CARAMBA
NELPON	FOIX x VAPEUR	Milch • Eiweiss % • NRR • Euterleichtigewichts • Eutertiefe • Zentralband Lait • TP • Fertilité • Equilibre • Distance Plancher-Jarret • Ligament	FOLDEN*	CARAMBA	HEMIR ISY	BIDULE
NEPHELION	FOIX x TRIGUATU	Funktionelle Merkmale • Beckenbreite • Körper • Eutertiefe Fonctionnels • Largeur Ischiens • Format • Distance Plancher-Jarret	ALMA*	GALBRAITH	ATOME	VENTFRAIS*
NINAS	DRIVER x DIAMETRE	Eiweiss % • Beckenbreite • Beckenneigung • Zentralband • Bemuskelung TP • Largeur Ischiens • Inclinaison du Bassin • Ligament • Musculature	CASTO	GALBRAITH	HIGAL	ALMA*
NIVEA	ENTOI x BUNUELO	Milch • Fundament • Euter Lait • Aplombs • Mamelle	UVRAY	GAFFEUR*	ERMITAGE	ARNICA*
NOISY	GRIVOIS x BUNUELO	Milch • Hinterbeinwinkelung • Fundament Lait • Angle du jarret • Aplombs	GAME OVER	GUPERISE	CASTO	GAFFEUR*
NOYALO	FOIX x VICO	Milch • NRR • Milchfluss • Eutertiefe • Zentralband Lait • Fertilité • Vitesse de traite • Distance Plancher-Jarret • Ligament	BIDULE	FOLDEN*	CARAMBA	HEMIR ISY
PLAFOND	HOLLYDAYS x FOIX	Milch • Milchfluss • Fundament • Eutertiefe • Zentralband Lait • Vitesse de traite • Aplombs • Distance Plancher-Jarret • Ligament	FOLDEN*	ERMITAGE	CASTO	CARAMBA
POMPON	GIROPHARE x ENTOI	Milch • Zellzahl • Euterentzündung • NRR Lait • Cellules • Mammities cliniques • Fertilité	GAME OVER	BIDULE	FOLDEN*	VENTFRAIS*
PRIMATE	GIROPHARE x DIAMETRE	Zellzahl • NRR • Beckenneigung Cellules • Fertilité • Inclinaison du Bassin	GALBRAITH	BIDULE	HIGAL	AUBRAY
PRIMERO	IMMORTEL x ATAO	Milch • Zellzahl • Fundament • Euter Lait • Cellules • Aplombs • Mamelle	ARNICA*	GUPERISE	HEMIR ISY	GAFFEUR*
RAISINNOIR	INDISCUTE x DIAMETRE	Eiweiss % • Milchfluss • Beckenbreite • Körper TP • Vitesse de traite • Largeur ischiens • Format	HEMIR ISY	FOLDEN*	CASTO	ALMA*
REDONDO	HOLGURA x DIAMETRE	Euterentzündung • Grösse • Beckenbreite • Beckenneigung • Zentralband Mammities • Taille • Largeur ischiens • Inclinaison du Bassin • Ligament	GAFFEUR*	ALMA*	HIGAL	GALBRAITH
RICARDO	IDRIS x DIAMETRE	Milch • Eiweiss % Lait • TP	HEMIR ISY	CASTO	ERMITAGE	ATOME
ROCOCO	HOLLYDAYS x GRIVOIS	Milch Lait	ATOME	GUPERISE	CASTO	UVRAY
ROYAL HOLL	HOLLYDAYS x DIAMETRE	Milch • Euterentzündung • Bemuskelung Lait • Mammities cliniques • Musculature	GUPERISE	ATOME	FINNOIS	HEMIR ISY
SAINTYORRE	JUSTIN x DRIVER	NRR • Beckenneigung • Körper • Bemuskelung Fertilité • Inclinaison du Bassin • Format • Musculature	BIDULE	UVRAY	ARNICA*	AUBRAY
SINGLETON	JOACHIM x DRIVER	Milch • Zellzahl • NRR Lait • Cellules • Fertilité	FINNOIS	CASTO	AUBRAY	GALBRAITH
STABLE	JUSTIN x ELIXIR	Eiweiss % • NRR • Fundament TP • Fertilité • Aplombs	GAFFEUR*	HEMIR ISY	ARNICA*	GAME OVER
STUDIO	JOACHIM x FOIX	Milch • Euterentzündung • NRR Lait • Mammities cliniques • Fertilité	FOLDEN*	GALBRAITH	GAME OVER	HEMIR ISY
TARPAULIN	LEOGRAN x ENTOI	Eiweiss % • Eiweiss kg TP • MP	UVRAY	BIDULE	GUPERISE	CASTO
TELERAMA	IBANES x DIAMETRE	Milch • Fundament Lait • Aplombs	FOLDEN*	GUPERISE	GAFFEUR*	CARAMBA
TONIFIANT	LEOGRAN x ICETON	Eiweiss % • Eiweiss kg • Fundament TP • MP • Aplombs	CASTO	GAME OVER	DALLASETON*	HEMIR ISY
TOPIQUE	JACQUARD x INDISCUTE	Beckenbreite • Körper • Fundament Largeur ischiens • Format • Aplombs	FINNOIS	GAFFEUR*	UVRAY	GALBRAITH
TRABAN	LOOK x HIGHLANDER	Fundament • Vostrichplazierung Aplombs • Ecart Avant trayons	GAME OVER	VIRBAC	CASTO	ULEREY*
TRANQUITAL	LIVAROT x ENTOI	Grösse • Beckenbreite • Körper • Fundament Hauteur Sacrum • Largeur ischiens • Format • Aplombs	GALBRAITH	GAFFEUR*	FINNOIS	VENTFRAIS*
TREMOUSSIN	LEOGRAN x HOLLYDAYS	Milch • NRR • Hinterbeinwinkelung Lait • Fertilité • Angle du jarret	UVRAY	CASTO	FOLDEN*	AUBRAY
ULEREY	MIGLOU x ICETON	Milch • Eiweiss % • Eiweiss kg • Milchfluss • Beckenbreite Lait • TP • MP • Vitesse de traite • Largeur ischiens	HEMIR ISY	ATOME	ARNICA*	GALBRAITH
UPERISE	MIGLOU x GABON	NRR • Körper • Eutertiefe Fertilité • Format • Distance Plancher-Jarret	ARNICA*	HIGAL	GALBRAITH	AUBRAY
UTC	MYOSOTIS x JAUJAC	Milch • Zellzahl • Euterentzündung • Grösse Lait • Cellules • Mammities cliniques • Hauteur Sacrum	ATOME	FOLDEN*	FINNOIS	GAME OVER
UVRAY	LOVIA x IDRIS	Eutertiefe • Zentralband Distance Plancher-Jarret • Ligament	CASTO	ALMA*	ATOME	ERMITAGE
VIRBAC	MANIZALES x FOIX	Milch • Körpertiefe • Eutertiefe Lait • Profondeur de Poitrine • Distance Plancher-Jarret	GUPERISE	BIDULE	ATOME	VENTFRAIS*
VITRIOL	NOYALO x GRIVOIS	Milch • Hintereuterhöhe Lait • Attache arrière	CASTO	GUPERISE	UVRAY	FOLDEN*
VIVECO	NOYALO x HOLLYDAYS	Milch • Beckenbreite • Hinterbeinwinkelung Lait • Largeur ischiens • Angle du jarret	FINNOIS	ARNICA*	HEMIR ISY	GAFFEUR*
VOMICOL	MANIZALES x LIVAROT	Eiweiss % • Beckenbreite • Beckenneigung • Körper TP • Largeur ischiens • Inclinaison du Bassin • Format	GAFFEUR*	HIGAL	HEMIR ISY	ARNICA*
ALMA	OCCIDENT x HOLLYDAYS	Milch Lait	ATOME	GUPERISE	CASTO	FINNOIS
ARNICA	NEPHELION x JOACHIM	Euterentzündung • NRR Mammities cliniques • Fertilité	BIDULE	AUBRAY	VENTFRAIS*	ATOME
ATOME	OBERKAMPF x LEOGRAN	Vorhandhöhe • Fundament Largeur de Poitrine • Aplombs	GAFFEUR*	CASTO	HEMIR ISY	VIRBAC
BANZAI	PUIT x NEPHELION	Milch • Körpertiefe • Hintereuterhöhe Lait • Profondeur de Poitrine • Attache arrière	UVRAY	GAME OVER	GAFFEUR*	ATOME
CARAMBA	REDONDO x NIVEA	Eiweiss • Zellzahl • Euterentzündung • Zentralband TP • Cellules • Mammities cliniques • Ligament	BIDULE	GAFFEUR*	HIGAL	FINNOIS
DALLASETON	SINGLETON x NIVEA	Milch • NRR Lait • Fertilité	BIDULE	UVRAY	ATOME	HEMIR ISY



PRODUCTION PRODUKTION

ARNICA

ISU FR 159

ARNICA hat einen hohen Milchzuchtwert mit positiven Eiweissprozenten. Sein Exterieur ist ausgeglichen auf hohem Niveau. Nicht auf Rinder.
ARNICA a un haut niveau en Lait avec un TP positif. Très haut niveau en morphologie. Déconseillé sur génisses.

NEPHELION x JOACHIM



gesexter Samen verfügbar Kappa Kasein BB
Semence Sexée disponible Kappa caséine BB

PRODUKTION • PRODUCTION

Milch kg Lait kg	Eiweiss kg Protéine kg	Eiweiss % Protéine %	Fett kg MG kg	Fett % TB %
+1'247	+45	+0.05	+50	-0.08

Anzahl Töchter • Nombre de filles : 63

ABSTAMMUNG • GÉNÉALOGIE

♂ NEPHELION	♂ FOIX
	♀ EGYPTÉ
♀ SALSA	♂ JOACHIM
	♀ NOSTALGIE
Ø 4 L 8'691 4.45 3.42	Ø 4 L 9'709 4.55 3.30

EXTERIEUR • MORPHOLOGIE

	1.5	1.9	0.6	0.8	0.0	-0.2	0.7	0.5	1.0	0.8	0.4	0.2	0.2	0.2	0.8	1.2	0.8	0.9
Gesamnote • Morphologie	1.5																	
Grösse • Hauteur Sacrum	1.9	klein • petit																
Vorhandhöhe • Largeur de poitrine	0.6	schmal • étroite																
Körpertiefe • Profondeur de poitrine	0.8	wenig • faible																
Beckenbreite • Largeur ischiens	0.0	schmal • étroit																
Beckenneigung • Inclinaison du bassin	-0.2	ansteig. • renversé																
Körper • Format	0.7																	
Hinterbeinwinkelung • Angle du jarret	0.5	gewinkelt • coudé																
Fundament • Aplombs	1.0																	
Vordereuterabhängung • Attache avant	0.8	kurz • courte																
Euterleichtigewichts • Equilibre avant	0.4	tief • bas																
Eutertiefe • Distance plancher-jarret	0.2	tief • bas																
Hintereuterhöhe • Attache arrière	0.2	tief • basse																
Strichstellung • Orientation trayons	0.2	extern • externe																
Vostrichplazierung • Ecart avant trayons	0.8	breit • large																
Zentralband • Ligament	1.2	n.vorh. • absent																
Euter • Mamelle	0.8																	
Bemuskelung • Musculature	0.9																	

MILCH • EXTERIEUR • BEMUSKELUNG LAIT • MORPHOLOGIE • MUSCULATURE

FUNKTIONELLE MERKMALE CRITÈRES FONCTIONNELS

	-2	-1	0	+1	+2
Eutergesundheit • Santé Mamelle	-0.3	tief • basse			hoch • haute
Zellzahl • Cellules	0.5	hoch • haute			tief • basse
Euterentzündung • Mammities cliniques	-1.0	hoch • haute			tief • basse
Fruchtbarkeitsleistung • Reproduction	-0.8	tief • basse			hoch • haute
NRR Kühe • Fertilité vache	-1.0	tief • basse			hoch • haute
Intervalle vêlage-IA1 • Rastzeit	-0.5	lang • long			kurz • court
NRR Rinder • Fertilité génisse	0.3	tief • basse			hoch • haute
Nutzungsdauer • Longévité	-0.8	kurz • courte			lang • longue
Milchfluss • Vitesse de traite	0.4	langsam • lente			schnell • rapide
Geburtsablauf direkt • Facilité naissance	87	schwer • difficile	84	89	94
Geburtsablauf Töchter • Facilité vêlage	87	schwer • difficile			leicht • facile



ATOME

ISU FR 162

ATOME ist stark in der Produktion. Die Melkbarkeit ist hoch. Im Exterieur sticht die Eutervererbung heraus.

ATOME est un taureau laitier avec un bonne vitesse de traite. Côté morphologie, la mamelle est exceptionnelle.



Kappa Kasein AB
Kappa caséine AB

MILCH • EUTER • MILCHFLUSS LAIT • MAMELLE • VITESSE DE TRAITE

OBERKAMPF x LEOGRAN

PRODUKTION • PRODUCTION

Milch kg Lait kg	Eiweiss kg Protéine kg	Eiweiss % Protéine %	Fett kg MG kg	Fett % TB %
+996	+38	+0.05	+40	-0.06

Anzahl Töchter • Nombre de filles : 82

ABSTAMMUNG • GÉNÉALOGIE

♂ OBERKAMPF	♂ ENTOI
♀ TALOUETTE	♀ JUNON
♀ PIROUETTE	♂ LEOGRAN
♂ 5 L 9'140 3.98 3.31	♀ 4 L 8'427 4.52 3.82

EXTERIEUR • MORPHOLOGIE

Parameter	Value	Scale	Direction
Gesamnote • Morphologie	1.0	-2 to +2	0
Grösse • Hauteur Sacrum	1.6	-2 to +2	+1
Vorhandhöhe • Largeur de poitrine	-0.9	-2 to +2	-1
Körpertiefe • Profondeur de poitrine	0.5	-2 to +2	+1
Beckenbreite • Largeur ischiens	0.3	-2 to +2	+1
Beickenneigung • Inclinaison du bassin	-0.1	-2 to +2	-1
Körper • Format	0.2	-2 to +2	+1
Hinterbeinwinkelung • Angle du jarret	-1.1	-2 to +2	-1
Fundament • Aplombs	-1.0	-2 to +2	-1
Vordereuteraufhängung • Attache avant	1.4	-2 to +2	+1
Euterleichtigewichts • Equilibre avant	1.0	-2 to +2	+1
Eutertiefe • Distance plancher-jarret	1.8	-2 to +2	+1
Hintereuterhöhe • Attache arrière	1.1	-2 to +2	+1
Strichstellung • Orientation trayons	1.6	-2 to +2	+1
Vostrichplazierung • Ecart avant trayons	1.7	-2 to +2	+1
Zentralband • Ligament	2.3	-2 to +2	+1
Euter • Mamelle	2.2	-2 to +2	+1
Bemuskelung • Musculature	-1.2	-2 to +2	-1



GAFFEUR

ISU FR 162

GAFFEUR ist ein sehr hoher Milchvererber mit tiefen Zellzahlen. Bei ihm sticht das Exterieur heraus, wo er im Fundament and dem Euter hohe Werte ausweist. Nicht auf Rinder. GAFFEUR apporte du lait avec de bons résultats cellulaires, ainsi que de bons aplombs et mamelle. Déconseillé sur génisses.

junge Stiere • génomische Daten
jeune taureau • données génomiques



Kappa Kasein AB
Kappa caséine AB

MILCH • NUTZUNGSDAUER • EUTERGESUNDHEIT LAIT • LONGÉVITÉ • SANTÉ MAMELLE

UPERISE x UVRAY

PRODUKTION • PRODUCTION

Milch kg Lait kg	Eiweiss kg Protéine kg	Eiweiss % Protéine %	Fett kg MG kg	Fett % TB %
+1'021	+35	-0.04	+41	+0.15

Anzahl Töchter • Nombre de filles : 0

ABSTAMMUNG • GÉNÉALOGIE

♂ UPERISE	♂ MIGLOU
♀ AUVERGNE	♀ PETUNIA
♀ RIVOLI	♂ UVRAY
♂ 4 L 8'255 4.87 3.49	♀ 2 L 8'032 5.61 3.65

EXTERIEUR • MORPHOLOGIE

Parameter	Value	Scale	Direction
Gesamnote • Morphologie	0.8	-2 to +2	+1
Grösse • Hauteur Sacrum	0.5	-2 to +2	+1
Vorhandhöhe • Largeur de poitrine	-1.0	-2 to +2	-1
Körpertiefe • Profondeur de poitrine	0.2	-2 to +2	+1
Beckenbreite • Largeur ischiens	-0.2	-2 to +2	-1
Beickenneigung • Inclinaison du bassin	0.8	-2 to +2	+1
Körper • Format	-0.3	-2 to +2	-1
Hinterbeinwinkelung • Angle du jarret	0.5	-2 to +2	+1
Fundament • Aplombs	0.9	-2 to +2	+1
Vordereuteraufhängung • Attache avant	1.2	-2 to +2	+1
Euterleichtigewichts • Equilibre avant	1.3	-2 to +2	+1
Eutertiefe • Distance plancher-jarret	0.0	-2 to +2	0
Hintereuterhöhe • Attache arrière	2.1	-2 to +2	+1
Strichstellung • Orientation trayons	1.1	-2 to +2	+1
Vostrichplazierung • Ecart avant trayons	0.6	-2 to +2	+1
Zentralband • Ligament	0.1	-2 to +2	0
Euter • Mamelle	0.9	-2 to +2	+1
Bemuskelung • Musculature	-0.8	-2 to +2	-1

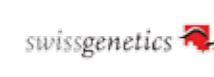


CARAMBA

ISU FR 139

CARAMBA ist ein hoher Milchvererber mit sehr schnelle Milchfluss. Die Eutergesundheit ist zu beachten.

CARAMBA est un taureau laitier avec une vitesse de traite très rapide. La santé de la mamelle est à surveiller



gesexter Samen verfügbar
Semence Sexée disponible
Kappa Kasein BB
Kappa caséine BB

REDONDO x NIVEA

PRODUKTION • PRODUCTION

Milch kg Lait kg	Eiweiss kg Protéine kg	Eiweiss % Protéine %	Fett kg MG kg	Fett % TB %
+743	+31	+0.07	+35	+0.07

Anzahl Töchter • Nombre de filles : 65

ABSTAMMUNG • GÉNÉALOGIE

♂ REDONDO	♂ HOLGURA
♀ VENDETTA	♀ LITTORAL
♀ TROUMBA	♂ NIVEA
♂ 2 L 7'637 3.85 3.41	♀ 3 L 9'426 4.14 3.51

EXTERIEUR • MORPHOLOGIE

Parameter	Value	Scale	Direction
Gesamnote • Morphologie	0.6	-2 to +2	+1
Grösse • Hauteur Sacrum	-0.4	-2 to +2	-1
Vorhandhöhe • Largeur de poitrine	0.5	-2 to +2	+1
Körpertiefe • Profondeur de poitrine	1.3	-2 to +2	+1
Beckenbreite • Largeur ischiens	-0.5	-2 to +2	-1
Beickenneigung • Inclinaison du bassin	-0.5	-2 to +2	-1
Körper • Format	0.4	-2 to +2	+1
Hinterbeinwinkelung • Angle du jarret	1.5	-2 to +2	+1
Fundament • Aplombs	0.8	-2 to +2	+1
Vordereuteraufhängung • Attache avant	1.4	-2 to +2	+1
Euterleichtigewichts • Equilibre avant	0.3	-2 to +2	+1
Eutertiefe • Distance plancher-jarret	0.1	-2 to +2	0
Hintereuterhöhe • Attache arrière	1.9	-2 to +2	+1
Strichstellung • Orientation trayons	-0.1	-2 to +2	-1
Vostrichplazierung • Ecart avant trayons	-0.4	-2 to +2	-1
Zentralband • Ligament	-0.3	-2 to +2	-1
Euter • Mamelle	0.3	-2 to +2	+1
Bemuskelung • Musculature	-0.2	-2 to +2	-1

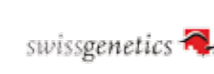


ERMITAGE

ISU FR 143

ERMITAGE ist ein hervorragender Produktionsvererber. Milch-kg und gleichzeitig Eiweiss-kg liegen auf einem Topniveau. Die Euter sind ebenfalls als hervorragend einzustufen. ERMITAGE apporte des qualités laitières et protéiques au Top niveau. La mamelle est aussi de très bon niveau.

junge Stiere • génomische Daten
jeune taureau • données génomiques



gesexter Samen verfügbar
Semence Sexée disponible
Kappa Kasein BB
Kappa caséine BB

SAINTYORRE x NINAS

PRODUKTION • PRODUCTION

Milch kg Lait kg	Eiweiss kg Protéine kg	Eiweiss % Protéine %	Fett kg MG kg	Fett % TB %
+1'108	+38	+0.08	+33	0.00

Anzahl Töchter • Nombre de filles : 0

ABSTAMMUNG • GÉNÉALOGIE

♂ SAINTYORRE	♂ JUSTIN
♀ NUAGE	♀ RAINETTE
♀ FR 4416112329	♂ NINAS
♂ 2 L 6'371 4.04 3.37	♀ 3 L 5'865 4.24 3.32

EXTERIEUR • MORPHOLOGIE

Parameter	Value	Scale	Direction
Gesamnote • Morphologie	0.1	-2 to +2	0
Grösse • Hauteur Sacrum	-0.1	-2 to +2	-1
Vorhandhöhe • Largeur de poitrine	-0.5	-2 to +2	-1
Körpertiefe • Profondeur de poitrine	-0.4	-2 to +2	-1
Beckenbreite • Largeur ischiens	-0.8	-2 to +2	-1
Beickenneigung • Inclinaison du bassin	0.0	-2 to +2	0
Körper • Format	-0.6	-2 to +2	-1
Hinterbeinwinkelung • Angle du jarret	0.1	-2 to +2	+1
Fundament • Aplombs	0.2	-2 to +2	+1
Vordereuteraufhängung • Attache avant	1.0	-2 to +2	+1
Euterleichtigewichts • Equilibre avant	1.1	-2 to +2	+1
Eutertiefe • Distance plancher-jarret	0.4	-2 to +2	+1
Hintereuterhöhe • Attache arrière	0.9	-2 to +2	+1
Strichstellung • Orientation trayons	0.4	-2 to +2	+1
Vostrichplazierung • Ecart avant trayons	0.0	-2 to +2	0
Zentralband • Ligament	0.2	-2 to +2	+1
Euter • Mamelle	0.7	-2 to +2	+1
Bemuskelung • Musculature	-1.5	-2 to +2	-1



MILCH • EUTER • EIWEISS LAIT • MAMELLE • PROTÉINE

FUNKTIONNELLE MERKMALE

Parameter	Value	Scale	Direction
Eutergesundheit • Santé Mamelle	-0.2	-2 to +2	-1
Zellzahl • Cellules	-0.2	-2 to +2	-1
Euterentzündung • Mammites cliniques	-0.2	-2 to +2	-1
Fruchtbarkeitsleistung • Reproduction	-0.5	-2 to +2	-1
NRR Kühe • Fertilität vache	-0.1	-2 to +2	-1
Intervalle vêlage-IA1 • Rastzeit	-0.7	-2 to +2	-1
NRR Rinder • Fertilität génisse	-0.5	-2 to +2	-1
Nutzungsdauer • Longévité	0.8	-2 to +2	+1
Milchfluss • Vitesse de traite	0.4	-2 to +2	+1
Geburtsablauf direkt • Facilité naissance	90	84 to 94	90
Geburtsablauf Töchter • Facilité vêlage	90	84 to 94	90

GUPERISE

ISU FR 156

junge Stiere • genomische Daten
jeune taureau • données génomiques

GUPERISE vererbt eine sehr hohe Milchleistung. Im Exterieur, die Euter sind ebenfalls als hervorragend einzustufen.

GUPERISE transmet de très hautes valeurs de production laitière à ses filles. Les mamelles sont aussi de bon niveau.

swissgenetics

Kappa Kasein AB
Kappa caséine AB

UPERISE x REDONDO

PRODUKTION • PRODUCTION

Milch kg Lait kg	Eiweiss kg Protéine kg	Eiweiss % Protéine %	Fett kg MG kg	Fett % TB %
+1'253	+40	-0.09	+56	-0.08

Anzahl Töchter • Nombre de filles : 0

ABSTAMMUNG • GÉNÉALOGIE

♂ UPERISE	♂ MIGLOU						
	♀ PETUNIA						
♀ CEDEESSE	♂ REDONDO						
	♀ VEDEESSE						
Milch Lait	Fett TB	Eiweiss TP	Milch Lait	Fett TB	Eiweiss TP		
Ø 2 L	9'126	4.30	3.47	Ø 2 L	7'311	4.11	3.55

EXTERIEUR • MORPHOLOGIE

Gesamnote • Morphologie	0.7			
Grösse • Hauteur Sacrum	0.1	klein • petit		gross • grand
Vorhandhöhe • Largeur de poitrine	-0.1	schmal • étroite		breit • large
Körpertiefe • Profondeur de poitrine	0.7	wenig • faible		viel • importante
Beckenbreite • Largeur ischiens	0.2	schmal • étroit		breit • large
Beickenneigung • Inclinaison du bassin	-0.2	ansteig. • renversé		abfallend • incliné
Körper • Format	0.3			
Hinterbeinwinkelung • Angle du jarret	-0.1	gewinkelt • coudé		gerade • droit
Fundament • Aplombs	0.6			
Vordereuteraufhängung • Attache avant	1.0	kurz • courte		lange • longue
Euterleichtiggewichts • Equilibre avant	1.1	tief • bas		hoch • haut
Eutertiefe • Distance plancher-jarret	0.2	tief • bas		hoch • haut
Hintereuterhöhe • Attache arrière	1.3	tief • basse		hoch • haute
Strichstellung • Orientation trayons	1.4	extern • externe		innere • interne
Vostrichplazierung • Ecart avant trayons	1.0	breit • large		schmal • étroit
Zentralband • Ligament	0.1	n.vorh • absent		stark • marqué
Euter • Mamelle	0.9			
Bemuskelung • Musculature	-1.4			



UVRAY

ISU FR 156

Bei guten Produktionszuchtwerten vererbt UVRAY gute Zellzahlwerte. Im Exterieur, Fundament vererbt er überdurchschnittlich.

Avec de très bonne valeurs de productions, UVRAY est excellent en cellules. Il transmet des aplombs extraordinaires.

swissgenetics

Kappa Kasein BB
Kappa caséine BB

LOVIA x IDRIS

PRODUKTION • PRODUCTION

Milch kg Lait kg	Eiweiss kg Protéine kg	Eiweiss % Protéine %	Fett kg MG kg	Fett % TB %
+606	+20	-0.01	+44	+0.25

Anzahl Töchter • Nombre de filles : 3782

ABSTAMMUNG • GÉNÉALOGIE

♂ LOVIA	♂ DIAMETRE						
	♀ DAVIA						
♀ SOLANGE	♂ IDRIS						
	♀ ORAISON						
Milch Lait	Fett TB	Eiweiss TP	Milch Lait	Fett TB	Eiweiss TP		
Ø 3 L	7'176	4.93	3.42	Ø 4 L	7'427	4.18	3.21

EXTERIEUR • MORPHOLOGIE

Gesamnote • Morphologie	1.6			
Grösse • Hauteur Sacrum	0.7	klein • petit		gross • grand
Vorhandhöhe • Largeur de poitrine	-0.6	schmal • étroite		breit • large
Körpertiefe • Profondeur de poitrine	1.8	wenig • faible		viel • importante
Beckenbreite • Largeur ischiens	-0.2	schmal • étroit		breit • large
Beickenneigung • Inclinaison du bassin	0.8	ansteig. • renversé		abfallend • incliné
Körper • Format	0.4			
Hinterbeinwinkelung • Angle du jarret	0.1	gewinkelt • coudé		gerade • droit
Fundament • Aplombs	2.1			
Vordereuteraufhängung • Attache avant	1.1	kurz • courte		lange • longue
Euterleichtiggewichts • Equilibre avant	1.9	tief • bas		hoch • haut
Eutertiefe • Distance plancher-jarret	-0.8	tief • bas		hoch • haut
Hintereuterhöhe • Attache arrière	2.9	tief • basse		hoch • haute
Strichstellung • Orientation trayons	-0.3	extern • externe		innere • interne
Vostrichplazierung • Ecart avant trayons	0.4	breit • large		schmal • étroit
Zentralband • Ligament	-0.2	n.vorh • absent		stark • marqué
Euter • Mamelle	0.6			
Bemuskelung • Musculature	0.4			



CASTO

ISU FR 137

Bei CASTO sticht das Exterieur heraus, wo er im Fundament und dem Euter hohe Werte. Kreuzung auf Rinder CASTO transmet d'excellents aplombs, des mamelles bien attachées et des trayons bien implantés. Idéal en 1^{er} croisement sur génisse.

gesexter Samen verfügbar
Semence Sexée disponible

Kappa Kasein BB
Kappa caséine BB

REDONDO x NEPHELION

PRODUKTION • PRODUCTION

Milch kg Lait kg	Eiweiss kg Protéine kg	Eiweiss % Protéine %	Fett kg MG kg	Fett % TB %
+555	+25	+0.14	+45	+0.41

Anzahl Töchter • Nombre de filles : 69

ABSTAMMUNG • GÉNÉALOGIE

♂ REDONDO	♂ HOLGURA						
	♀ LITTORAL						
♀ FR 7644102085	♂ NEPHELION						
	♀ FR 7612125269						
Milch Lait	Fett TB	Eiweiss TP	Milch Lait	Fett TB	Eiweiss TP		
Ø 2 L	7'925	3.98	3.44	Ø 3 L	8'268	3.75	3.48

EXTERIEUR • MORPHOLOGIE

Gesamnote • Morphologie	0.7			
Grösse • Hauteur Sacrum	-0.6	klein • petit		gross • grand
Vorhandhöhe • Largeur de poitrine	-0.3	schmal • étroite		breit • large
Körpertiefe • Profondeur de poitrine	0.7	wenig • faible		viel • importante
Beckenbreite • Largeur ischiens	-1.0	schmal • étroit		breit • large
Beickenneigung • Inclinaison du bassin	-1.5	ansteig. • renversé		abfallend • incliné
Körper • Format	-0.3			
Hinterbeinwinkelung • Angle du jarret	0.8	gewinkelt • coudé		gerade • droit
Fundament • Aplombs	0.5			
Vordereuteraufhängung • Attache avant	1.8	kurz • courte		lange • longue
Euterleichtiggewichts • Equilibre avant	0.9	tief • bas		hoch • haut
Eutertiefe • Distance plancher-jarret	0.2	tief • bas		hoch • haut
Hintereuterhöhe • Attache arrière	1.9	tief • basse		hoch • haute
Strichstellung • Orientation trayons	1.2	extern • externe		innere • interne
Vostrichplazierung • Ecart avant trayons	1.1	breit • large		schmal • étroit
Zentralband • Ligament	-0.5	n.vorh • absent		stark • marqué
Euter • Mamelle	0.9			
Bemuskelung • Musculature	-0.5			



PROTÉINE
EIWEISS

DALLASETON

ISU FR 127

junge Stiere • genomische Daten
jeune taureau • données génomiques

DALLASETON hat hoher Fett- und Eiweisswerten. Die Euter sind ebenfalls als hervorragend einzustufen. Nicht auf Rinder. DALLASETON allie puissance et solidité. Il améliore les teneurs avec des mamelles solides et un ligament puissant. Déconseillé sur génisses.

SINGLETON x NIVEA



Kappa Kasein BB
Kappa caséine BB

PRODUKTION • PRODUCTION

Milch kg Lait kg	Eiweiss kg Protéine kg	Eiweiss % Protéine %	Fett kg MG kg	Fett % TB %
+373	+23	+0.19	+31	+0.09

Anzahl Töchter • Nombre de filles : 0

ABSTAMMUNG • GÉNÉALOGIE

♂ SINGLETON	♂ JOACHIM						
	♀ NOSTALGIE						
♀ VIRGULE	♂ NIVEA						
	♀ RENONCULE						
Milch Lait	Fett TB	Eiweiss TP	Milch Lait	Fett TB	Eiweiss TP		
Ø 5 L	10'918	4.21	3.62	Ø 3 L	11'784	4.19	3.75

EXTERIEUR • MORPHOLOGIE

Parameter	Value	Scale	Direction
Gesamnote • Morphologie	1.1	-2 to +2	+
Grösse • Hauteur Sacrum	0.6		klein • petit
Vorhandhöhe • Largeur de poitrine	0.7		schmal • étroite
Körpertiefe • Profondeur de poitrine	0.3		wenig • faible
Beckenbreite • Largeur ischiens	-0.2		schmal • étroit
Beickenneigung • Inclinaison du bassin	-0.4		ansteig. • renversé
Körper • Format	0.7		
Hinterbeinwinkelung • Angle du jarret	0.1		gewinkelt • coudé
Fundament • Aplombs	0.6		
Vordereuteraufhängung • Attache avant	1.0		kurz • courte
Euterleichtigewichts • Equilibre avant	1.0		tief • bas
Eutertiefe • Distance plancher-jarret	0.1		tief • bas
Hintereuterhöhe • Attache arrière	1.0		tief • basse
Strichstellung • Orientation trayons	1.6		extern • externe
Vostrichplazierung • Ecart avant trayons	0.7		breit • large
Zentralband • Ligament	1.0		n.vorh • absent
Euter • Mamelle	1.0		
Bemuskelung • Musculature	-0.1		



VENTFRAIS

ISU FR 149

Die Töchter von VENTFRAIS sind gross. Die Eutergesundheit und die Milchfluss sind ebenfalls sehr gut. Nicht auf Rinder.

Les filles de VENTFRAIS sont grandes. Il améliore aussi la santé de la mamelle et la vitesse de traite. Déconseillé sur génisses.

NIVEA x LOBBY



Kappa Kasein BB
Kappa caséine BB

PRODUKTION • PRODUCTION

Milch kg Lait kg	Eiweiss kg Protéine kg	Eiweiss % Protéine %	Fett kg MG kg	Fett % TB %
+569	+25	+0.07	+38	+0.20

Anzahl Töchter • Nombre de filles : 66

ABSTAMMUNG • GÉNÉALOGIE

♂ NIVEA	♂ ENTOI						
	♀ J'HONORE						
♀ TAGIE	♂ LOGGY						
	♀ MAGIE						
Milch Lait	Fett TB	Eiweiss TP	Milch Lait	Fett TB	Eiweiss TP		
Ø 3 L	7'507	4.84	3.90	Ø 3 L	9'087	4.86	3.53

EXTERIEUR • MORPHOLOGIE

Parameter	Value	Scale	Direction
Gesamnote • Morphologie	0.6	-2 to +2	
Grösse • Hauteur Sacrum	2.0		gross • grand
Vorhandhöhe • Largeur de poitrine	0.0		schmal • étroite
Körpertiefe • Profondeur de poitrine	0.8		wenig • faible
Beckenbreite • Largeur ischiens	1.0		schmal • étroit
Beickenneigung • Inclinaison du bassin	0.8		ansteig. • renversé
Körper • Format	0.9		
Hinterbeinwinkelung • Angle du jarret	-0.2		gewinkelt • coudé
Fundament • Aplombs	0.3		
Vordereuteraufhängung • Attache avant	1.5		kurz • courte
Euterleichtigewichts • Equilibre avant	-0.1		tief • bas
Eutertiefe • Distance plancher-jarret	1.0		tief • bas
Hintereuterhöhe • Attache arrière	-0.6		tief • basse
Strichstellung • Orientation trayons	0.0		extern • externe
Vostrichplazierung • Ecart avant trayons	-0.3		breit • large
Zentralband • Ligament	-0.3		n.vorh • absent
Euter • Mamelle	0.3		
Bemuskelung • Musculature	-0.2		



GAME OVER

ISU FR 159

junge Stiere • genomische Daten
jeune taureau • données génomiques

GAME OVER hat einen hohen Milchzuchtwert mit positiven Eiweiss- und Fettprozenten. Bei einer hohen Gesamtnote im Exterieur Sticht Fundament heraus. GAME OVER est un taureau laitier avec des taux élevés. Les aplombs excellents donnent un bon index morphologique.

UPERISE x ROYAL HOLL



gesexter Samen verfügbar
Semence Sexée disponible

Kappa Kasein AB
Kappa caséine AB

PRODUKTION • PRODUCTION

Milch kg Lait kg	Eiweiss kg Protéine kg	Eiweiss % Protéine %	Fett kg MG kg	Fett % TB %
+910	+36	+0.11	+37	0.09

Anzahl Töchter • Nombre de filles : 0

ABSTAMMUNG • GÉNÉALOGIE

♂ UPERISE	♂ MIGLOU						
	♀ PETUNIA						
♀ CAPUCINE	♂ ROYAL HOLL						
	♀ RUSSIE						
Milch Lait	Fett TB	Eiweiss TP	Milch Lait	Fett TB	Eiweiss TP		
Ø 3 L	8'349	4.52	3.56	Ø 4 L	8'118	4.18	3.51

EXTERIEUR • MORPHOLOGIE

Parameter	Value	Scale	Direction
Gesamnote • Morphologie	1.0	-2 to +2	
Grösse • Hauteur Sacrum	0.1		klein • petit
Vorhandhöhe • Largeur de poitrine	-0.1		schmal • étroite
Körpertiefe • Profondeur de poitrine	-0.5		wenig • faible
Beckenbreite • Largeur ischiens	0.6		schmal • étroit
Beickenneigung • Inclinaison du bassin	0.3		ansteig. • renversé
Körper • Format	0.4		
Hinterbeinwinkelung • Angle du jarret	1.1		gewinkelt • coudé
Fundament • Aplombs	1.5		
Vordereuteraufhängung • Attache avant	0.8		kurz • courte
Euterleichtigewichts • Equilibre avant	0.6		tief • bas
Eutertiefe • Distance plancher-jarret	-0.1		tief • bas
Hintereuterhöhe • Attache arrière	0.9		tief • basse
Strichstellung • Orientation trayons	1.2		extern • externe
Vostrichplazierung • Ecart avant trayons	0.6		breit • large
Zentralband • Ligament	0.3		n.vorh • absent
Euter • Mamelle	0.6		
Bemuskelung • Musculature	-0.9		



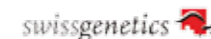
VIRBAC

ISU FR 130

VIRBAC bringt positive Eiweiss- and Fettprocente. Der index Zellzahl ist ebenfalls gut.

VIRBAC apporte des taux en protéine et matière grasse. L'index cellulaire est également favorable.

MANIZALES x FOIX



Kappa Kasein AB
Kappa caséine AB

PRODUKTION • PRODUCTION

Milch kg Lait kg	Eiweiss kg Protéine kg	Eiweiss % Protéine %	Fett kg MG kg	Fett % TB %
+497	+22	+0.08	+34	+0.16

Anzahl Töchter • Nombre de filles : 384

ABSTAMMUNG • GÉNÉALOGIE

♂ MANIZALES	♂ ELIXIR						
	♀ GIROFLEE						
♀ ORIANE	♂ FOIX						
	♀ LERIANE						
Milch Lait	Fett TB	Eiweiss TP	Milch Lait	Fett TB	Eiweiss TP		
Ø 3 L	9'547	4.38	3.63	Ø 1 L	6'030	4.45	3.63

EXTERIEUR • MORPHOLOGIE

Parameter	Value	Scale	Direction
Gesamnote • Morphologie	0.1	-2 to +2	
Grösse • Hauteur Sacrum	0.0		klein • petit
Vorhandhöhe • Largeur de poitrine	0.2		schmal • étroite
Körpertiefe • Profondeur de poitrine	-1.5		wenig • faible
Beckenbreite • Largeur ischiens	1.1		schmal • étroit
Beickenneigung • Inclinaison du bassin	-0.2		ansteig. • renversé
Körper • Format	-0.1		
Hinterbeinwinkelung • Angle du jarret	0.9		gewinkelt • coudé
Fundament • Aplombs	0.5		
Vordereuteraufhängung • Attache avant	0.6		kurz • courte
Euterleichtigewichts • Equilibre avant	-0.2		tief • bas
Eutertiefe • Distance plancher-jarret	-0.5		tief • bas
Hintereuterhöhe • Attache arrière	1.7		tief • basse
Strichstellung • Orientation trayons	1.2		extern • externe
Vostrichplazierung • Ecart avant trayons	0.8		breit • large
Zentralband • Ligament	0.2		n.vorh • absent
Euter • Mamelle	0.3		
Bemuskelung • Musculature	-1.1		



EUTERGESUNDHEIT • GRÖSSE • MILCHFLUSS SANTÉ MAMELLE • TAILLE • VITESSE DE TRAITE

FUNKTIONNELLE MERKMALE

Parameter	Value	Scale	Direction
Eutergesundheit • Santé Mamelle	0.9	-2 to +2	tief • basse
Zellzahl • Cellules	0.7		hoch • haute
Euterentzündung • Mammites cliniques	0.9		hoch • haute
Fruchtbarkeitsleistung • Reproduction	-0.3		tief • basse
NRR Kühe • Fertilité vache	-0.3		tief • basse
Intervalle vêlage-IA1 • Rastzeit	0.4		lang • long
NRR Rinder • Fertilité génisse	-0.5		tief • basse
Nutzungsdauer • Longévité	1.1		kurz • courte
Milchfluss • Vitesse de traite	1.0		langsam • lente

Geburtsablauf direkt • Facilité naissance 87 schwer • difficile
Geburtsablauf Töchter • Facilité vêlage 88 schwer • difficile

EXTERIEUR MORPHO



GALBRAITH

ISU FR 148

Der Spitzenstier GALBRAITH hat in Exterieur deutlich zugelegt. Sein Stärke ist die Eutervererbung mit gut Gesundheit.

junge Stiere • genomische Daten
jeune taureau • données génomiques

GALBRAITH donne des filles grandes et puissantes avec des mamelles hautes, bien implantées et très saines.

gesexter Samen verfügbar
Semence Sexée disponible

Kappa Kasein BB
Kappa caséine BB

VISUEL x ROYAL HOLL

PRODUKTION • PRODUCTION

Milch kg Lait kg	Eiweiss kg Protéine kg	Eiweiss % Protéine %	Fett kg MG kg	Fett % TB %
+564	+20	+0.08	+21	-0.01

Anzahl Töchter • Nombre de filles : 0

ABSTAMMUNG • GÉNÉALOGIE

♂ VISUEL				♂ MANIZALES			
♀ CAPITALE				♀ ROZELLE			
♀ ALFA				♂ ROYAL HOLL			
Ø 3 L	Milch Lait	Fett TB	Eiweiss TP	Ø 3 L	Milch Lait	Fett TB	Eiweiss TP
	9'204	4.59	3.77		10'027	4.66	3.51

EXTERIEUR • MORPHOLOGIE

Gesamnote • Morphologie	1.2				
Grösse • Hauteur Sacrum	1.2	klein • petit			gross • grand
Vorhandhöhe • Largeur de poitrine	-0.1	schmal • étroite			breit • large
Körpertiefe • Profondeur de poitrine	1.3	wenig • faible			viel • importante
Beckenbreite • Largeur ischiens	1.2	schmal • étroit			breit • large
Beckenneigung • Inclinaison du bassin	-0.3	ansteig. • renversé			abfallend • incliné
Körper • Format	1.0				
Hinterbeinwinkelung • Angle du jarret	-0.1	gewinkelt • coudé			gerade • droit
Fundament • Aplombs	1.0				
Vordereuteraufhängung • Attache avant	1.1	kurz • courte			lange • longue
Euterleichtigewichts • Equilibre avant	0.6	tief • bas			hoch • haut
Eutertiefe • Distance plancher-jarret	1.0	tief • bas			hoch • haut
Hintereuterhöhe • Attache arrière	0.3	tief • basse			hoch • haute
Strichstellung • Orientation trayons	0.7	extern • externe			innere • interne
Vostrichplatzierung • Ecart avant trayons	0.5	breit • large			schmal • étroit
Zentralband • Ligament	0.2	n.vorh. • absent			stark • marqué
Euter • Mamelle	0.8				
Bemuskelung • Musculature	-0.5				



FOLDEN

ISU FR 159

FOLDEN : bei einer hohen Gesamtnote im Exterieur stechen Fundament und Euter heraus. Nicht auf Rinder.

junge Stiere • genomische Daten
jeune taureau • données génomiques

FOLDEN transmet des mamelles et des aplombs sans faille. Déconseillé sur génisses.



gesexter Samen verfügbar
Semence Sexée disponible

Kappa Kasein BB
Kappa caséine BB

UVRAY x SAINTYORRE

PRODUKTION • PRODUCTION

Milch kg Lait kg	Eiweiss kg Protéine kg	Eiweiss % Protéine %	Fett kg MG kg	Fett % TB %
+625	+27	+0.19	+46	+0.09

Anzahl Töchter • Nombre de filles : 0

ABSTAMMUNG • GÉNÉALOGIE

♂ UVRAY				♂ LOVIA			
♀ DOUCHKA				♀ SOLANGE			
♀ AUTRICHE				♂ SAINTYORRE			
Ø 3 L	Milch Lait	Fett TB	Eiweiss TP	Ø 3 L	Milch Lait	Fett TB	Eiweiss TP
	8'199	4.20	3.55		9'740	4.58	3.61

EXTERIEUR • MORPHOLOGIE

Gesamnote • Morphologie	1.4				
Grösse • Hauteur Sacrum	0.6	klein • petit			gross • grand
Vorhandhöhe • Largeur de poitrine	-0.7	schmal • étroite			breit • large
Körpertiefe • Profondeur de poitrine	1.1	wenig • faible			viel • importante
Beckenbreite • Largeur ischiens	-0.7	schmal • étroit			breit • large
Beckenneigung • Inclinaison du bassin	0.2	ansteig. • renversé			abfallend • incliné
Körper • Format	0.0				
Hinterbeinwinkelung • Angle du jarret	0.0	gewinkelt • coudé			gerade • droit
Fundament • Aplombs	1.7				
Vordereuteraufhängung • Attache avant	0.9	kurz • courte			lange • longue
Euterleichtigewichts • Equilibre avant	1.7	tief • bas			hoch • haut
Eutertiefe • Distance plancher-jarret	0.5	tief • bas			hoch • haut
Hintereuterhöhe • Attache arrière	2.8	tief • basse			hoch • haute
Strichstellung • Orientation trayons	0.7	extern • externe			innere • interne
Vostrichplatzierung • Ecart avant trayons	1.1	breit • large			schmal • étroit
Zentralband • Ligament	0.0	n.vorh. • absent			stark • marqué
Euter • Mamelle	1.2				
Bemuskelung • Musculature	-1.0				



ULEREY

ISU FR 136

ULEREY hat eine sehr gute NR-Rate. Seine Töchter sind gross, und das Fundament sind hervorragend. Nicht auf Rinder.

Les filles d'ULEREY sont grandes, puissantes et très fertiles avec des mamelles saines. Déconseillé sur génisses



Kappa Kasein AB
Kappa caséine AB

MIGLOU x ICETON

PRODUKTION • PRODUCTION

Milch kg Lait kg	Eiweiss kg Protéine kg	Eiweiss % Protéine %	Fett kg MG kg	Fett % TB %
+310	+10	-0.01	+4	-0.14

Anzahl Töchter • Nombre de filles : 781

ABSTAMMUNG • GÉNÉALOGIE

♂ MIGLOU				♂ DRIVER			
♀ SAUTEUSE				♀ INSONNIAC			
♀ LEGENDE				♂ ICETON			
Ø 3 L	Milch Lait	Fett TB	Eiweiss TP	Ø 4 L	Milch Lait	Fett TB	Eiweiss TP
	11'537	4.06	3.54		9'584	3.95	3.30

EXTERIEUR • MORPHOLOGIE

Gesamnote • Morphologie	1.0				
Grösse • Hauteur Sacrum	1.6	klein • petit			gross • grand
Vorhandhöhe • Largeur de poitrine	0.3	schmal • étroite			breit • large
Körpertiefe • Profondeur de poitrine	0.7	wenig • faible			viel • importante
Beckenbreite • Largeur ischiens	-0.4	schmal • étroit			breit • large
Beckenneigung • Inclinaison du bassin	0.7	ansteig. • renversé			abfallend • incliné
Körper • Format	0.4				
Hinterbeinwinkelung • Angle du jarret	0.6	gewinkelt • coudé			gerade • droit
Fundament • Aplombs	1.6				
Vordereuteraufhängung • Attache avant	0.5	kurz • courte			lange • longue
Euterleichtigewichts • Equilibre avant	0.6	tief • bas			hoch • haut
Eutertiefe • Distance plancher-jarret	0.5	tief • bas			hoch • haut
Hintereuterhöhe • Attache arrière	1.0	tief • basse			hoch • haute
Strichstellung • Orientation trayons	0.4	extern • externe			innere • interne
Vostrichplatzierung • Ecart avant trayons	0.0	breit • large			schmal • étroit
Zentralband • Ligament	-0.6	n.vorh. • absent			stark • marqué
Euter • Mamelle	0.3				
Bemuskelung • Musculature	-0.3				



NUTZUNGSDAUER • GRÖSSE • FUNDAMENT LONGÉVITÉ • TAILLE • APLOMBS

FUNKTIONNELLE MERKMALE CRITÈRES FONCTIONNELS

Eutergesundheit • Santé Mamelle	0.8	tief • basse			
Zellzahl • Cellules	1.3	hoch • haute			tief • basse
Euterentzündung • Mammites cliniques	0.2	hoch • haute			tief • basse
Fruchtbarkeitsleistung • Reproduction	0.6	tief • basse			hoch • haute
NRR Kühe • Fertilité vache	0.9	tief • basse			hoch • haute
Intervalle vêlage-IA1 • Rastzeit	0.0	lang • long			kurz • court
NRR Rinder • Fertilité génisse	-0.2	tief • basse			hoch • haute
Nutzungsdauer • Longévité	2.0	kurz • courte			lang • longue
Milchfluss • Vitesse de traite	-0.6	langsam • lente			schnell • rapide
Geburtsablauf direkt • Facilité naissance	83	schwer • difficile	84	89	94
Geburtsablauf Töchter • Facilité vêlage	84	schwer • difficile			leicht • facile

ALMA

ISU FR 152

ALMA hat eine hohe Eiweissprozent. Im Exterieur vererbt er eine sehr schöne Euter. Nicht auf Rinder.

ALMA a un taux protéique élevé. Au niveau morphologique, il transmet une très belle mamelle. Déconseillé sur génisses.

OCCIDENT x HOLLYDAYS



gesexter Samen verfügbar
Semence Sexée disponible
Kappa Casein BB
Kappa caséine BB

PRODUKTION • PRODUCTION

Milch kg Lait kg	Eiweiss kg Protéine kg	Eiweiss % Protéine %	Fett kg MG kg	Fett % TB %
+434	+28	+0.23	+20	+0.02

Anzahl Töchter • Nombre de filles : 91

ABSTAMMUNG • GÉNÉALOGIE

♂ OCCIDENT	♂ GIROPHARE						
	♀ JACINTHE						
♀ RASSETTE	♂ HOLLYDAYS						
	♀ LAVANDE						
Milch Lait	Fett TB	Eiweiss TP	Milch Lait	Fett TB	Eiweiss TP		
Ø 5 L	9'999	4.05	3.48	Ø 2 L	8'714	3.96	3.14

EXTERIEUR • MORPHOLOGIE

Parameter	Value	Scale	French	English
Gesamnote • Morphologie	1.2			
Grösse • Hauteur Sacrum	0.9	klein • petit		gross • grand
Vorhandhöhe • Largeur de poitrine	0.7	schmal • étroite		breit • large
Körpertiefe • Profondeur de poitrine	1.0	wenig • faible		viel • importante
Beckenbreite • Largeur ischiens	0.7	schmal • étroit		breit • large
Beickenneigung • Inclinaison du bassin	-0.1	ansteig. • renversé		abfallend • incliné
Körper • Format	0.9			
Hinterbeinwinkelung • Angle du jarret	1.1	gewinkelt • coudé		gerade • droit
Fundament • Aplombs	0.2			
Vordereuteraufhängung • Attache avant	0.7	kurz • courte		lange • longue
Euterleichtigewichts • Equilibre avant	0.9	tief • bas		hoch • haut
Eutertiefe • Distance plancher-jarret	1.5	tief • bas		hoch • haut
Hintereuterhöhe • Attache arrière	0.8	tief • basse		hoch • haute
Strichstellung • Orientation trayons	1.3	extern • externe		innere • interne
Vostrichplazierung • Ecart avant trayons	1.2	breit • large		schmal • étroit
Zentralband • Ligament	0.5	n.vorh • absent		stark • marqué
Euter • Mamelle	1.3			
Bemuskelung • Musculature	-0.3			



FINNOIS

ISU FR 163

FINNOIS bringt Milch mit sehr guten Zellzahlen. Sein Exterieur ist ausgeglichen auf hohem Niveau.

FINNOIS apporte du lait et un très bon résultat en cellules. Très haut niveau en morphologie.

UVRAY x MANIZALES



gesexter Samen verfügbar
Semence Sexée disponible
Kappa Casein BB
Kappa caséine BB

PRODUKTION • PRODUCTION

Milch kg Lait kg	Eiweiss kg Protéine kg	Eiweiss % Protéine %	Fett kg MG kg	Fett % TB %
+846	+24	-0.07	+40	+0.20

Anzahl Töchter • Nombre de filles : 0

ABSTAMMUNG • GÉNÉALOGIE

♂ UVRAY	♂ LOVIA						
	♀ SOLANGE						
♀ VALENCIA	♂ MANIZALES						
	♀ THUNE						
Milch Lait	Fett TB	Eiweiss TP	Milch Lait	Fett TB	Eiweiss TP		
Ø 3 L	8'866	3.98	3.51	Ø 4 L	9'045	3.86	3.36

EXTERIEUR • MORPHOLOGIE

Parameter	Value	Scale	French	English
Gesamnote • Morphologie	1.7			
Grösse • Hauteur Sacrum	1.0	klein • petit		gross • grand
Vorhandhöhe • Largeur de poitrine	-0.1	schmal • étroite		breit • large
Körpertiefe • Profondeur de poitrine	1.4	wenig • faible		viel • importante
Beckenbreite • Largeur ischiens	-1.1	schmal • étroit		breit • large
Beickenneigung • Inclinaison du bassin	-0.4	ansteig. • renversé		abfallend • incliné
Körper • Format	1.0			
Hinterbeinwinkelung • Angle du jarret	0.7	gewinkelt • coudé		gerade • droit
Fundament • Aplombs	2.1			
Vordereuteraufhängung • Attache avant	0.9	kurz • courte		lange • longue
Euterleichtigewichts • Equilibre avant	1.4	tief • bas		hoch • haut
Eutertiefe • Distance plancher-jarret	0.1	tief • bas		hoch • haut
Hintereuterhöhe • Attache arrière	2.0	tief • basse		hoch • haute
Strichstellung • Orientation trayons	-0.2	extern • externe		innere • interne
Vostrichplazierung • Ecart avant trayons	0.5	breit • large		schmal • étroit
Zentralband • Ligament	0.1	n.vorh • absent		stark • marqué
Euter • Mamelle	0.8			
Bemuskelung • Musculature	-0.4			



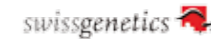
HEMIR ISY

ISU FR 156

HEMIR ISY ist ein hervorragender Produktionsvererber. Eiweiss und Fett liegen auf einem Topniveau. Im Exterieur, die Euter sind ebenfalls als hervorragend einzustufen.

HEMIR ISY est excellent en production laitière : protéine et matière grasse en particulier. Les mamelles sont de bon niveau.

ALMA x REDONDO



Kappa Casein BB
Kappa caséine BB

PRODUKTION • PRODUCTION

Milch kg Lait kg	Eiweiss kg Protéine kg	Eiweiss % Protéine %	Fett kg MG kg	Fett % TB %
+735	+39	+0.19	+37	+0.08

Anzahl Töchter • Nombre de filles : 0

ABSTAMMUNG • GÉNÉALOGIE

♂ ALMA	♂ OCCIDENT						
	♀ RASSETTE						
♀ CAPUCINE	♂ REDONDO						
	♀ ANEMONE						
Milch Lait	Fett TB	Eiweiss TP	Milch Lait	Fett TB	Eiweiss TP		
Ø 2 L	11'450	4.25	3.47	Ø 1 L	7'358	4.77	3.72

EXTERIEUR • MORPHOLOGIE

Parameter	Value	Scale	French	English
Gesamnote • Morphologie	0.8			
Grösse • Hauteur Sacrum	0.6	klein • petit		gross • grand
Vorhandhöhe • Largeur de poitrine	1.1	schmal • étroite		breit • large
Körpertiefe • Profondeur de poitrine	0.4	wenig • faible		viel • importante
Beckenbreite • Largeur ischiens	-0.2	schmal • étroit		breit • large
Beickenneigung • Inclinaison du bassin	-0.4	ansteig. • renversé		abfallend • incliné
Körper • Format	0.5			
Hinterbeinwinkelung • Angle du jarret	0.6	gewinkelt • coudé		gerade • droit
Fundament • Aplombs	0.2			
Vordereuteraufhängung • Attache avant	1.2	kurz • courte		lange • longue
Euterleichtigewichts • Equilibre avant	0.7	tief • bas		hoch • haut
Eutertiefe • Distance plancher-jarret	0.9	tief • bas		hoch • haut
Hintereuterhöhe • Attache arrière	1.6	tief • basse		hoch • haute
Strichstellung • Orientation trayons	0.8	extern • externe		innere • interne
Vostrichplazierung • Ecart avant trayons	0.5	breit • large		schmal • étroit
Zentralband • Ligament	0.0	n.vorh • absent		stark • marqué
Euter • Mamelle	0.9			
Bemuskelung • Musculature	-0.4			



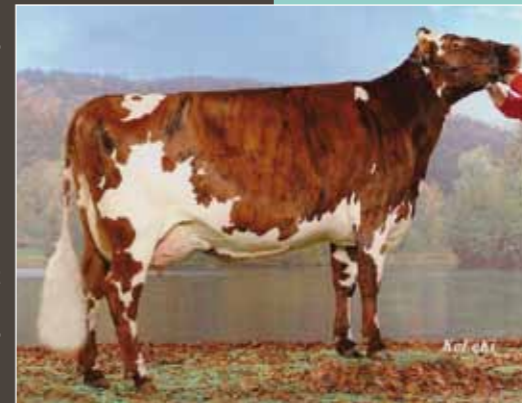
NORMANDE RASSE INFO

INFOS RACE NORMANDE

Normande - das sind die ruhigen „Tigerkühe“ aus Frankreich. Optisch erkennt man sie vor allem an ihren rotbraunschwarz getigerten Flecken auf weißem Grund und dem etwas gedrungeneren Körperbau mit breiten Köpfen. Funktional zeichnen sie sich durch ihre gute Gesundheit - speziell im Bereich Stoffwechselerkrankungen und Mastitis, sehr gute Fruchtbarkeit und einem sehr hohen Anteil an Kappa-Casein BB aus. Zudem haben sie hohe Milchinhaltstoffe, die pro Jahr etwa ihrem Körpergewicht entsprechen (>600 kg), eine gute Body Condition, einen harmonischen Körperbau und kalben problemlos.

La Normande : c'est une vache calme, tachetée, et originaire de France. Visuellement, on la reconnaît avant tout à ses tâches de couleur noire et rouge brun sur fond blanc et à son développement corporel avec une tête large. Fonctionnelle, elle se distingue par sa bonne santé – plus particulièrement dans le domaine des maladies métaboliques et des mammites, une très bonne fertilité et une richesse de son lait en Kappa-Casein BB. En outre, la Normande produit annuellement une quantité de matière utile équivalent à sa masse corporelle (>600 kg), préserve un bon état corporel, une anatomie harmonieuse et vêle sans problèmes.

Im Durchschnitt wiegt eine Normande-Kuh zwischen 650 und 750 kg, ist etwa 1,45 m hoch und hat eine Brusttiefe von 75 cm. Der Anteil an problemlosen Geburten in der Rasse beträgt 91%, wobei die Kälber ein Geburtsgewicht von etwa 43-47 kg haben. Die Non-Return-Rate 90 Tage nach der künstlichen Besamung liegt bei etwa 69 % für die Färsen und 60 % für die Kühe. Die normale Schlachtaubeute beträgt ungefähr 55 % bei guter Fleischqualität.



En moyenne une vache de Normande pèse entre 650 et 750 kg, mesure environ 1,45 m au garrot avec une profondeur de poitrine de 75 cm. 91% des vaches se font sans aucune aide et les veaux ont un poids moyen à la naissance d'environ 43-47 kg. Le Taux de Non Retour à 90 jours après la première insémination est d'environ 69% pour les génisses et 60% pour les vaches. Le rendement de carcasse moyen est d'environ 55% avec à une bonne qualité de viande.

Die Durchschnittliche Milchleistungsprüfung von 2012 für Standardlaktationen 8.754 kg und 3,67 % Eiweiß. Wir empfehlen die Einkreuzung von Normande wegen der Kappa-Casein-Vorteile vor allen Dingen in Betrieben, wo die Milch zur Käseherstellung genutzt wird, aber auch auf Bio-Betrieben, wo eine robuste, unproblematische Kuh gesucht wird.

La production laitière moyenne 2012 en lactation standard est à 8.754 kg et 3,67% de taux protéique. Nous recommandons le croisement avec de la Normande pour la richesse de son lait en kappa caséine, dans les exploitations où le lait est utilisé pour la fabrication de fromage, mais aussi sur des élevages bio, où une vache solide et facile à vivre est recherchée.

GESUNDHEIT SANTÉ



AUBRAY

ISU FR 145

AUBRAY gibt eine ideale Euter mit sehr guter Gesundheit. Sein Exterieur ist ausgeglichen auf hohem Niveau.

AUBRAY donne une mamelle idéale en très bonne santé. Sa morphologie est de haut niveau.

NIVEA x LOOK

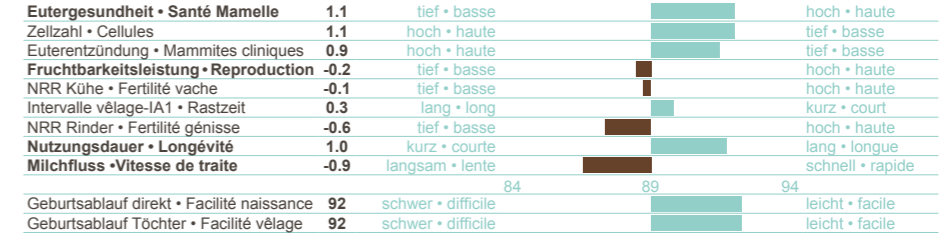


Kappa Kasein BB
Kappa caséine BB

EUTER • BEMUSKELUNG • EXTERIEUR MAMELLE • MUSCULATURE • MORPHOLOGIE

FUNKTIONNELLE MERKMALE

CRITÈRES FONCTIONNELS



ABSTAMMUNG • GÉNÉALOGIE

♂ NIVEA	♂ ENTOI						
	♀ J'HONORE						
♀ TENDANCE	♂ LOOK						
	♀ ROMANCE						
Ø 3 L	Milch Lait	Fett TB	Eiweiss TP	Ø 3 L	Milch Lait	Fett TB	Eiweiss TP
	8'662	4.59	3.58		10'187	4.02	3.90

EXTERIEUR • MORPHOLOGIE



BIDULE

ISU FR 151

BIDULE hat eine sehr gute NR-Rate. Bei guten Produktionszuchtwerten vererbt er gute Zellzahlwerte. Euter liegt im stark positiven Bereich. Santé, fertilität, mamelle et lait font de BIDULE un allié incontournable pour votre élevage.

RUBAFIX x HOLLYDAYS

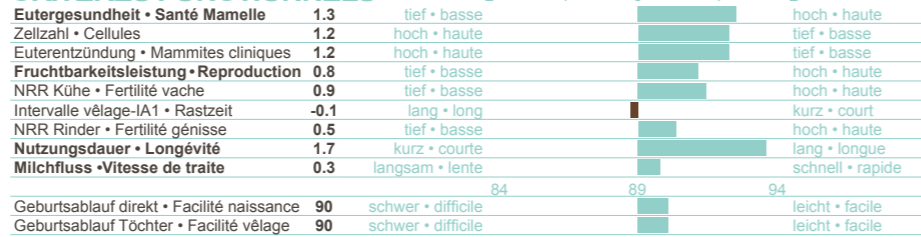


Kappa Kasein BB
Kappa caséine BB

FUNKTIONNELLE MERKMALE • MILCH • EUTER FONCTIONNELS • LAIT • MAMELLE

FUNKTIONNELLE MERKMALE

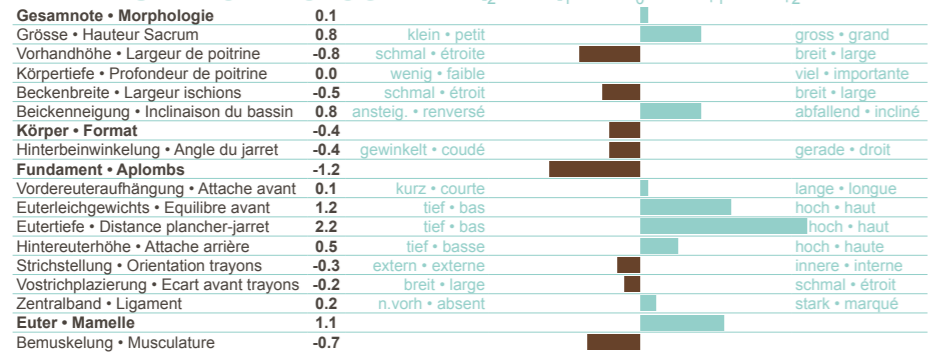
CRITÈRES FONCTIONNELS



ABSTAMMUNG • GÉNÉALOGIE

♂ RUBAFIX	♂ IDRIS						
	♀ LIBERTE						
♀ ROTULE	♂ HOLLYDAYS						
	♀ NEPTUNE						
Ø 5 L	Milch Lait	Fett TB	Eiweiss TP	Ø 3 L	Milch Lait	Fett TB	Eiweiss TP
	10'472	4.09	3.20		8'313	4.74	3.45

EXTERIEUR • MORPHOLOGIE



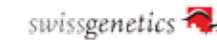
HIGAL

ISU FR 152

HIGAL vererbt ein sehr schöne Euter mit Gesundheit. Sein Resultat für Fett ist eindrücklich mit einem ebenfalls guten Resultat für Eiweiss.

HIGAL transmet une belle mamelle pleine de santé. Ses résultats en matière grasse sont impressionnants comme en protéine.

VOUPIGNY x RUBAFIX

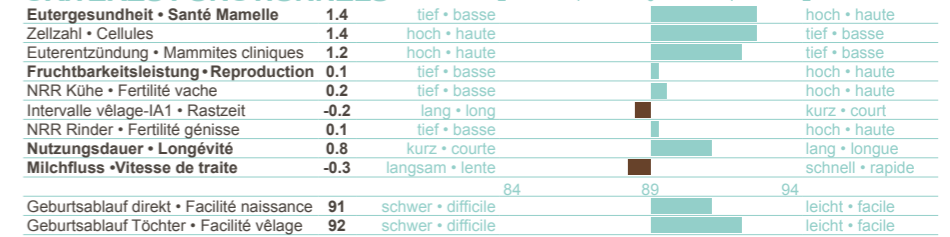


Kappa Kasein BB
Kappa caséine BB

EUTERGESUNDHEIT • EIWEISS • FETT SANTÉ MAMELLE • PROTÉINE • MATIÈRE GRASSE

FUNKTIONNELLE MERKMALE

CRITÈRES FONCTIONNELS



ABSTAMMUNG • GÉNÉALOGIE

♂ VOUPIGNY	♂ NOYALO						
	♀ PELOTE						
♀ CIGALE	♂ RUBAFIX						
	♀ AMBOISE						
Ø 2 L	Milch Lait	Fett TB	Eiweiss TP	Ø 5 L	Milch Lait	Fett TB	Eiweiss TP
	7'740	4.80	3.72		7'556	4.20	3.45

EXTERIEUR • MORPHOLOGIE





ANSCHRIFT DER SELEKTIONSSTELLE
FÜR DIE NORMANDE-RASSE IM
GEWERBEGEBIET:

**ORGANISME
DE SÉLECTION
EN RACE NORMANDE**

Zone d'Activités du Gué Thibout

BP 43

61700 DOMFRONT

Frankreich / France

Tel. : + 33 2 33 66 66 56

Fax : + 33 2 33 30 66 49

contact@osnormande.fr

www.swissnormande.ch

www.lanormande.com

La Normande

www.lanormande.com



La Normande
www.lanormande.com

ekma