

# La Normande

www.lanormande.com

# LE PALMARÈS



GRANDE CHAMPIONNE  
**DISTRAITE**  
GAEC DU DÉSERT  
(Ille-et-Vilaine)



## TOUS LES RÉSULTATS DU CONCOURS EN IMAGES

- PRIX DE SECTIONS page 2
- PRIX SPÉCIAUX page 6
- PRIX D'HONNEUR page 8

Scannez ce code 2D pour accéder  
aux informations sur la Normande



Son nom s'écrit comme sa robe ...

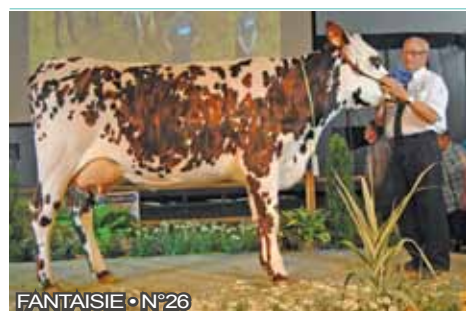
Trois couleurs et des rondeurs

La Normande  
www.lanormande.com

**SECTION 1A :**

**femelles en cours de 1<sup>ère</sup> lactation à moins de 100 jours**

1. FEUILLE (Tanis x Noyal) - GAEC FOUCAULT (61)
2. FELICIE - GILLES LAMBARD (35)
3. FUSION - GAEC DE LA LAMBERDIERE (50)
4. FRAISE - EARL LA SOIZIERE (35)
5. FIRST LADY - GAEC PIOUS - TOUBLANC (49)
6. FABULEUSE - GAEC CORBET (49)
7. FREGATE - GAEC DU NOYER (61)
8. FESTIVE - EARL THEBAUD-BRIAND (44)
9. FINESSE - GAEC LA BOURGEONNIERE (53)
10. FIONA - SERGE LE GAL (56)
11. FLAMME - GAEC DE LA NORMANDE (53)
12. FOURMIE - EARL DES CLAIRVENTES (53)
13. FERRARI - GAEC COUE MEDARD (35)



**SECTION 2A :**

**femelles en cours de 1<sup>ère</sup> lactation entre 100 et 200 jours**

1. FANTASIE (Bourdon x Miglou) - GAEC RENOUF (50)
2. 2377 - EARL DUMESNIL THOMAS (61)
3. FAIENCE - EARL ENJALBERT (61)
4. FRACTION - EARL DE GAINNEMARE (76)
5. FETICHE - GAEC DU DESERT (35)
6. FRANCESCA - EARL DE REDDERIES (60)
7. FRANCE - THIERRY LECAPLAIN (50)
8. FLEUR - GAEC SM2 (35)
9. FRAISE - BENOIT HEBERT (76)
10. FATIMA - EARL DE ROCHEUX (41)



GEA Farm Technologies

**SECTION 2B :**

**femelles en cours de 1<sup>ère</sup> lactation entre 100 et 200 jours**

1. FELICHITA (Redondo x Royal Holl) - GAEC PIOUS-TOUBLANC (49)
2. FOLIE - ALAIN LEVEE (50)
3. FRAGILE - EARL ALLIX (50)
4. FOLETTE - COLETTE LEQUERTIER (50)
5. FLAMENCO - GAEC DES PETITS VAUX (22)
6. FOSSETTE - GAEC BEAUDOUX (28)
7. FABLE - CHRISTIAN PIPAUD (44)
8. FIGUE - PASCAL MORAZIN (50)
9. FORAINE - GAEC CHAPDELAINE LEZEAUX (50)
10. FUSSETTE - EARL FOLLENFANT (72)



**SECTION 3A :**

**femelles en cours de 1<sup>ère</sup> lactation à plus de 200 jours**

1. FUSHIA (Singleton x Redondo) - JEAN-MICHEL JEHAN (22)
2. FENOUIL - GAEC DELAUNAY GARNIER (35)
3. FINLANDE - GAEC BEAUDOUX (28)
4. EVAN - EARL GUERET (28)
5. FORESTIERE - EARL LA SOIZIERE (35)
6. EPOPEE - GAEC DELAHAYE (76)
7. 1763 - GAEC FOUCAULT (61)
8. FASTOCHE - GAEC DU LOGIS (76)
9. FUMEUSE - EARL LE PICHON (56)



**SECTION 3B :**

**femelles en cours de 1<sup>ère</sup> lactation à plus de 200 jours**

1. ENDIVE (Singleton x Hagard) - EARL LAMOUR CHARLES (22)
2. ETRETAT - EARL ARONDEL (35)
3. ETIRELLE - DAMIEN LECONTE (50)
4. EGYPTE - SCEA EMOUVILLE (76)
5. 2166 - BERTRAND BOULET (27)
6. ESSELLE - GAEC DES NORMANDES (80)
7. EQUINOXE - FRANCOIS CLEMENCEAU (49)
8. EGYPTE - GAEC RENVOIZE (72)





EXQUISE • N°80

## SECTION 3C :

### femelles en cours de 1<sup>ère</sup> lactation à plus de 200 jours

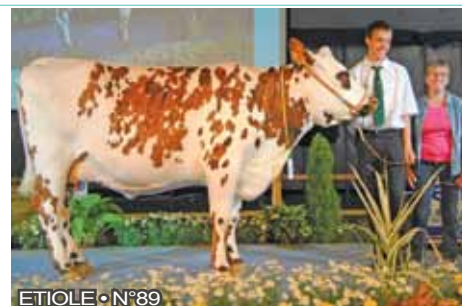
1. EXQUISE (Redondo x Primate) - SCEA DU PRIEURE DE LA BARRE (61)
2. ELITE - CHRISTIAN PIPAUD (44)
3. ELAISSE - GAEC DES POISSONS (50)
4. ETIQUE - DENYS LEREVEREND (14)
5. EVACINE - GAEC DE LA CATHELLERAIS (44)
6. ESPERANCE - GAEC DE LA NOBLERIE (50)
7. ETINCELANTE - LUC DESTRES (50)
8. ECAILLE - EARL ALLIX (50)
9. PRUNELLE - EMMANUEL MAILLARD (27)



## SECTION 4 :

### femelles gestantes de leur 2<sup>ème</sup> veau

1. ETIOLE (Telera x Pistache) - GAEC DU MANOIR LA VALLEE (50)
2. FUPERIALE - GAEC DES POISSONS (50)
3. EXQUISE - SCEA LAHAYE (14)
4. COCO - GAEC DES NORMANDES (80)
5. EMAIL - GAEC DE LA MIOTTIERE (44)



ETIOLE • N°89



EXCLUSIVE • N°92

## SECTION 5A :

### femelles en cours de 2<sup>ème</sup> lactation

1. EXCLUSIVE (Miglou x Monkey) - GAEC DELAUNAY GARNIER (35)
2. ESTONIE - GAEC DE L'EGLANTINE (22)
3. ESCALE - SCL DU BOIS D'ERNEVILLE (76)
4. ELEGANTE - PASCAL MORAZIN (50)
5. EXTRA - DOMINIQUE LECHAT (50)
6. EUDAISE - EARL PICHOT VINCENT (17)
7. ETOILE - EARL FOLLENFANT (72)
8. ELYSEE - GAEC DU LOGIS (76)
9. ELOGE39 - GAEC DANDO JOLLY (56)



## SECTION 5B :

### femelles en cours de 2<sup>ème</sup> lactation

1. ERA (Terra x Madison) - EARL ROCHELLE (35)
2. ELENA - EARL DELALANDE (35)
3. EDINETTE - GAEC DE LA BELLE ETOILE (44)
4. ELISABETE - GAEC DU NOYER (61)
5. DOUCHETTE - EARL HOUSSIN (14)
6. ESCORTE - DENYS LEREVEREND (14)
7. EPARGNE - EARL DES POMMIERS (53)
8. EMERALDA - EARL DU LODY (44)
9. EDELWEISS - EARL LE COUDRIER (49)



ERA • N°111



DISTRAITE • N°125

## SECTION 5C :

### femelles en cours de 2<sup>ème</sup> lactation

1. DISTRAITE (Singleton x Messenger) - GAEC DU DESERT (35)
2. DUBAI - GAEC DE LA QUELLIERE (50)
3. DABELLE - EARL DU MONT AIME (76)
4. DECO - GAEC DES ECLUSIES (44)
5. DATTE - SCL DU BOIS D'ERNEVILLE (76)
6. DOUDOU - EARL LA TRICOTERIE (85)
7. DETELE - JEAN-LUC VOISIN (72)
8. 5211 - GAEC DES FONTAINES (76)
9. DECA - GAEC DU PLESSIS (56)



## SECTION 5D :

### femelles en cours de 2<sup>ème</sup> lactation

1. DIDEFIX (Manizales x Noyal) - LUC DESTRES (50)
2. DINA - JEAN-MICHEL JEHAN (22)
3. DACINE - GAEC DE LA CATHELLERAIS (44)
4. DEVINETTE - GAEC DE LA LAMBERDIERE (50)
5. DUCHESSE - DOMINIQUE LECHAT (50)
6. DEMISE - GAEC CAHOREL (50)
7. CALCIA - EARL DAVY (35)
8. DIRHAM - EARL DU CHAMP BLANCHET (27)
9. DISSY - GAEC LAGUERRE (76)



DIDEFIX • N°135

**SECTION 6 :**

**femelles gestantes de leur 3<sup>ème</sup> veau**

1. DAMPARIS (Studio x Hollydays) - GAEC DUQUESNE (50)
2. DIALYSE - GAEC LE TANIS (53)
3. DICTOIRE - COPROPRIETE J. GORET - J.C. BROADARD (CH) - L. DUVAL (61)
4. DIVANDE - GAEC DES POISSONS (50)
5. DINAN - GAEC DE L EGLANTINE (22)



DAMPARIS - N°147



DIGOSVILLE - N°157

**SECTION 7A :**

**femelles en cours de 3<sup>ème</sup> lactation**

1. DIGOSVILLE (Puit x Redondo) - GAEC CORBET (49)
2. DERLINE - EARL GOHIN D (35)
3. DEVINETTE - EARL TESSIER (28)
4. ECLIPSE - JEAN-MICHEL JEHAN (22)
5. DIVINE - GAEC DE LA MORLAIS (35)
6. DACODAC - GAEC DE SAINT RENE (22)
7. DOUCE - EARL ROCHELLE (35)
8. DESMONE - EARL GUERET (28)
9. DIVISION - EARL DES CLAIRVENTES (53)
10. DOCTERESSE - HENRI LEROUXEL (50)
11. DONZELLE - EARL DU PRE NORMAND (80)



**SECTION 7B :**

**femelles en cours de 3<sup>ème</sup> lactation**

1. CITROUILLE (Royal Holl x Manizales) - GAEC DELAUNAY GARNIER (35)
2. DUCHESSE - GAEC LE TANIS (53)
3. DIVIX - GAEC LABEL (14)
4. DOUZAIN - SCEA DES GONDINIÈRES (50)
5. DIETE - EARL CHAILLOU (85)
6. DAMEUSE - SERGE LE GAL (56)
7. DRAGUEUSE - GAEC DE LA POMME D'OR (50)
8. CAPUCINE - GAEC DU PONT NEVEZ (56)
9. DANUBE - EARL DE CALAN (22)
10. CELEBRITE - SCEA DE LA CHAUSSEE (76)



CITROUILLE - N°176



BOUSSOLE - N°190

**SECTION 7C :**

**femelles en cours de 3<sup>ème</sup> lactation**

1. BOUSSOLE (Vitriol x Leogran) - EARL DES CLAIRVENTES (53)
2. COLANTA - EARL ENJALBERT (61)
3. CITADELLE - LUC DESTRES (50)
4. CRINOLINE - GAEC DE LA NOBLERIE (50)
5. CLOCHETTE - COLETTE LEQUERTIER (50)
6. CORVETTE - EARL ARONDEL (35)
7. CARANTILLAISE - HENRI LEROUXEL (50)
8. CYGOGNE - THIERRY DENNEQUIN (76)
9. CAPITALE - SCEA DE LA CHAUSSEE (76)
10. COMMUNE - GAEC CAHOREL (50)
11. COQUETTE - EARL DU MONT AIME (76)



**SECTION 8A :**

**femelles gestantes de leur 4<sup>ème</sup> veau**

1. CHANTILLY (Ninas x Girophare) - GAEC CORBET (49)
2. CLOCHETTE - EARL DUMESNIL THOMAS (61)
3. DUCHESSE - GAEC DE LA BOURGEONNIERE (53)
4. CAPELINE - EARL DU LODY (44)
5. DALHIA - MICKAEL REPUSSARD (49)
6. CAJOLINE - THIERRY DENNEQUIN (76)
7. CAUSETTE - GAEC BEAUCHAMP (44)



CHANTILLY - N°195



CHANEL - N°201

**SECTION 8B :**

**femelles gestantes de leur 4<sup>ème</sup> veau**

1. CHANEL (Parapet x Harris) - GAEC NORMALYS (35)
2. CARTOUCHE - DOMINIQUE LECHAT (50)
3. CALINE - EARL ALLIX (50)
4. CALIBRA - MICKAEL REPUSSARD (49)
5. COLOMBINE - EARL 56 LAUDRIN (56)



## PRIX DE SECTIONS



BETISE • N°216

### SECTION 9A :

#### femelles en cours de 4<sup>ème</sup> lactation

1. BETISE (Plancton x Loik) - COLETTE LEQUERTIER (50)
2. BUMBA - MARCEL GODMER (53)
3. CLAUDETTE - EARL DES ACACIAS (49)
4. CARMONA - EARL DE REDDERIES (60)
5. CALINE - GERARD HORVAIS (35)
6. CHIPIE - BENOIT HEBERT (76)
7. BRESILIENNE - EARL SAINTE ANNE (85)
8. 2639 - EARL GRANCHER (76)
9. CALINE - EARL DES POMMIERS (53)



### SECTION 9B :

#### femelles en cours de 4<sup>ème</sup> lactation

1. BAKELITE (Primate x Iceton) - JEAN-LUC VOISIN (72)
2. ALMA - GAEC DE LA BELLE ETOILE (44)
3. BIÈRE - EARL ARONDEL (35)
4. BRILLANTE - GAEC DES NORMANDES (80)
5. BALSAMINE - EARL HUBERSON V B (72)
6. BABICORNE - EARL HOUSSIN (14)
7. AMANDINE - JACQUES OSMONT (76)
8. BAIGNEUSE - GAEC DES SEPT LIEUX (44)



LITTORAL NORMAND  
CONSEIL ÉLEVAGE



BAKELITE • N°219



2585 • N°227

### SECTION 10 :

#### femelles gestantes de leur 5<sup>ème</sup> veau

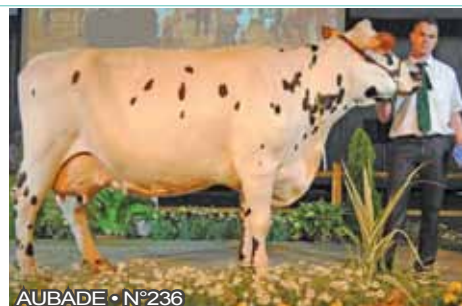
1. 2585 (Pompon) - EARL GRANCHER (76)
2. BETANA - EARL DELALANDE (35)
3. BALTIQUE - EARL RENAUDIN (35)
4. BRETONNE - GAEC LA ROSERAIE (22)
5. BAVAROISE - EARL DE ROCHEUX (41)



### SECTION 11A :

#### femelles en cours de 5<sup>ème</sup> lactation et plus

1. AUBADE (Nonante x Iceton) - GAEC PIOU TOUBLANC (49)
2. BELL - ALAIN LEVEE (50)
3. BIOTINE - GILLES LAMBARD (35)
4. ADOREE - GAEC LE PONT NEUF (85)
5. ADOREE - EARL MIUS (76)
6. VOSILINE - EARL DUMESNIL THOMAS (61)
7. AUBAINE - GAEC DE LA NOBLERIE (50)
8. ALTESSE - GERARD HORVAIS (35)
9. AYOTA - GAEC DE LA BOURGEONNIERE (53)
10. BLANCHETTE - MARCEL GODMER (53)
11. BECASSINE - EARL LAMOUR CHARLES (22)
12. ATOLL - EARL TROCHON (72)



AUBADE • N°236



ARONDE • N°246

### SECTION 11B :

#### femelles en cours de 5<sup>ème</sup> lactation et plus

1. ARONDE (Ovoleur x Joachim) - EARL DE GAINNEMARE (76)
2. ANDOUILLE - EARL DE GAINNEMARE (76)
3. TRESSE - EARL DE CALAN (22)
4. AMBULANCE - PASCAL DUDOUIT (50)
5. VALOGNE - GAEC AUBIN EMONNET (41)
6. TONELLE - EARL TESSIER (28)
7. TOMBOLA - SCEA DU PRIEURE DE LA BARRE (61)
8. SAGESSE - EARL DES POMMIERS (53)
9. AILLADE - GAEC DELAHAYE (76)
10. RILERA - GAEC DUQUESNE (50)
11. KELLY - EMMANUEL MAILLARD (27)



### SECTION 12 :

#### femelles gestantes de leur 6<sup>ème</sup> veau et plus

1. IVRAIE (Manizales x Hollydays) - GAEC LEBEL (14)
2. ACTIVE - SCEA LAHAYE (14)
3. VERDURE - EARL THEBAUD-BRIAND (44)
4. TORPILLE - MARCEL GODMER (53)
5. VENUS - GAEC MERLE (15)

*parrainée par :*  
l'Association Normande  
et l'Organisme de  
Sélection  
en race Normande



IVRAIE • N°253

**CHALLENGE  
INTERDÉPARTEMENTAL**

1. Manche
2. Ille-et-Vilaine
3. Ome



LE DÉPARTEMENT DE LA MANCHE • N°40, 73, 131, 135 & 142



LE DÉPARTEMENT DE L'ILLE-ET-VILAINE • N°5, 53 & 65

**MEILLEUR LOT  
DE MAMELLES**

1. Ille-et-Vilaine
2. Maine-et-Loire
3. Côtes d'Armor



**MEILLEURE MAMELLE  
JEUNE**

**FENOUIL**  
Redondo x Royal Holl  
GAEC DELAUNAY GARNIER (35)



FENOUIL (GAEC DELAUNAY GARNIER) • N°53



DERLINE (EARL GOHIN D.) • N°156

**MEILLEURE MAMELLE  
ADULTE**

**DERLINE**  
Redondo x Orienteur  
EARL GOHIN D. (35)





SAGESSE (EARL DES POMMIERS) • N°255

**MEILLEURE  
FROMAGÈRE**

**SAGESSE**  
Ibanes x Elixir  
EARL DES POMMIERS (53)

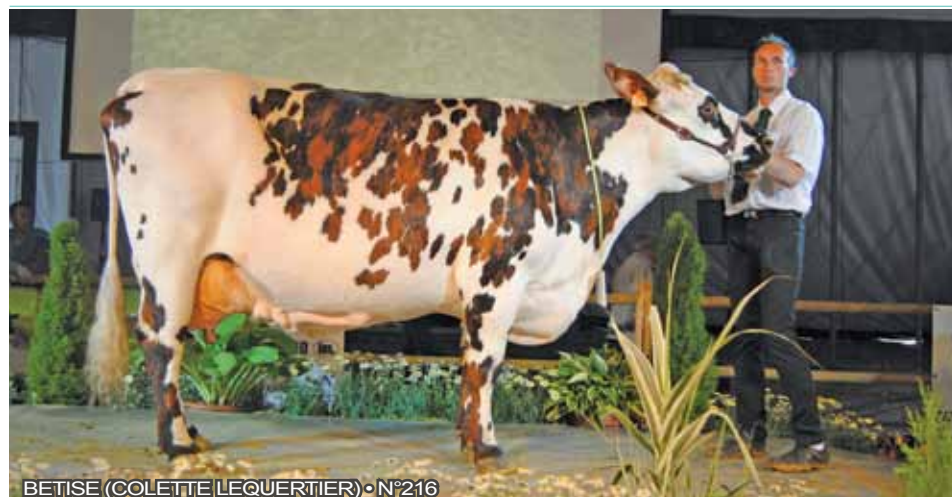


**MEILLEURE  
BOUCHÈRE**

**CALIBRA**  
Ricardo x Joachim  
MICKAËL REPUSSARD (49)



CALIBRA (MICKAËL REPUSSARD) • N°202



BETISE (COLETTE LEQUERTIER) • N°216

**MEILLEURE  
LAITIÈRE AVENIR**

**BETISE**  
Plancton x Loik  
COLETTE LEQUERTIER (50)



**MEILLEURE  
LAITIÈRE ADULTE**

**ARONDE**  
Ovoleur x Joachim  
EARL DE GAINNEMARE (76)



ARONDE (EARL DE GAINNEMARE) • N°246

**CHAMPIONNE ESPOIR**

**EXQUISE**

Redondo x Primate

SCEA DU PRIEURÉ DE LA BARRE (61)



EXQUISE (SCEA DU PRIEURÉ DE LA BARRE) • N°80



DAMPARIS (GAEC DUQUESNE) • N°147

**PRIX D'HONNEUR DES JEUNES VACHES EN GESTATION**

**DAMPARIS**

Studio x Hollydays

GAEC DUQUESNE (50)



**PRIX D'HONNEUR DES JEUNES VACHES EN LACTATION**

**DISTRAITE**

Singleton x Messenger

GAEC DU DÉSERT (35)



DISTRAITE (GAEC DU DÉSERT) • N°125



CHANTILLY (GAEC CORBET) • N°195

**PRIX D'HONNEUR DES VACHES ADULTES EN GESTATION**

**CHANTILLY**

Ninas x Girophare

GAEC CORBET (49)



**PRIX D'HONNEUR DES VACHES ADULTES EN LACTATION**

**BETISE**

Plancton x Loik

COLETTE LEQUERTIER (50)



BETISE (COLETTE LEQUERTIER) • N°216