

**La Normande**  
www.lanormande.com

# PRÉSENTATION DE LA RACE NORMANDE

**CHOISISSEZ LA VACHE NORMANDE**  
Elle s'adapte à votre système !

Une implantation internationale  
Une race à double-aptitude pour  
produire du lait et de la viande  
Des qualités d'élevage  
Une race adaptée au croisement



# LA NORMANDE RÉPARTIE DANS LE MONDE

SUR TOUS LES CONTINENTS

La Normande a fait ses preuves !

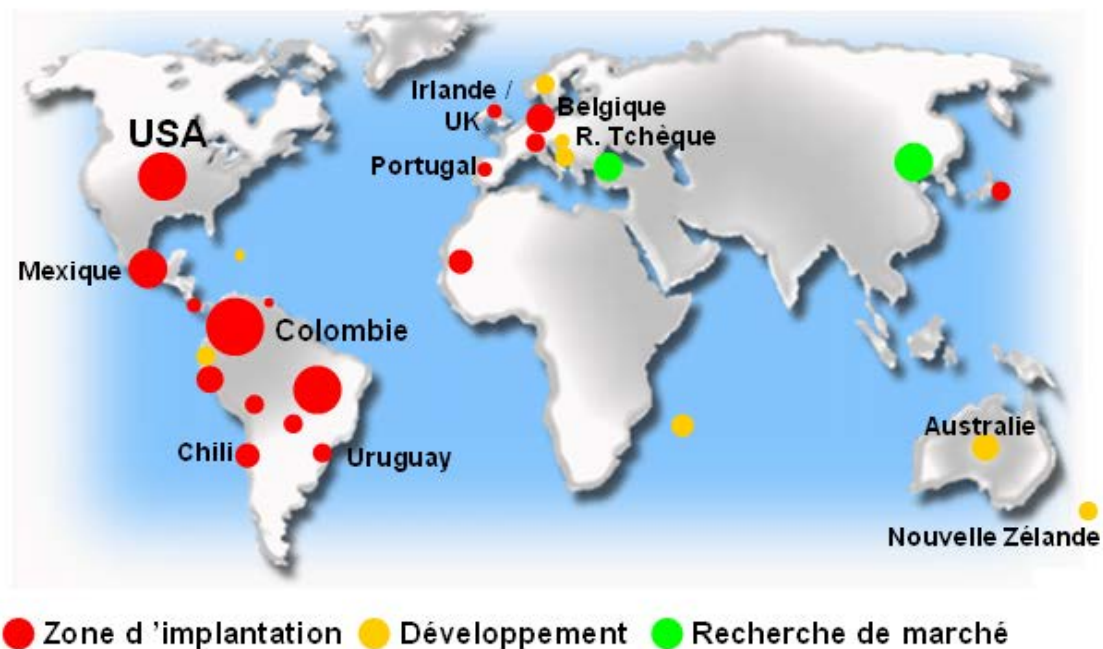
en Amérique du Sud : 2 millions d'animaux en race Normande

en Afrique : Sénégal, Algérie, Maroc, ...

au Moyen-Orient : un élevage de 700 VL au Liban

aux USA : adaptée à l'herbe et au croisement

en Europe de l'Ouest : elle fait ses preuves en race pure et en croisement



# LA NORMANDE : UNE VACHE À DOUBLE-APTITUDE

## PRODUCTION LAITIÈRE

Qualité du lait et rendement fromager



## PRODUCTION DE VIANDE

Du rendement et une saveur appréciée



# LA PRODUCTION LAIÈRE EN FRANCE

RÉSULTATS CONTRÔLE LAITIER 2011  
Production moyenne en race Normande

8.626 kg de lait standard  
soit, 28 kg par jour

T.B. : 4,30 %

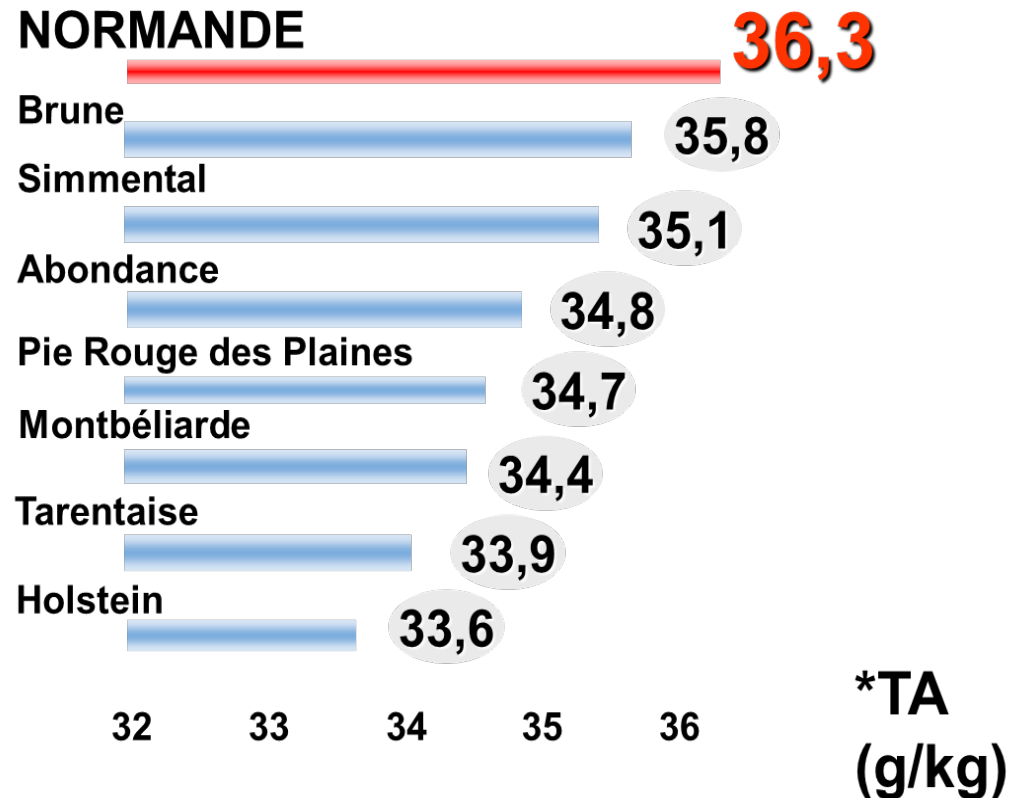
T.A. : 3,67 %

604 kg de Matière Utile



# LA PRODUCTION LAIÈRE EN FRANCE

LA VACHE LEADER EN PROTÉINE  
Résultats Contrôle Laitier



# LE MEILLEUR RENDEMENT FROMAGER

LA KAPPA CASÉINE BB/AA

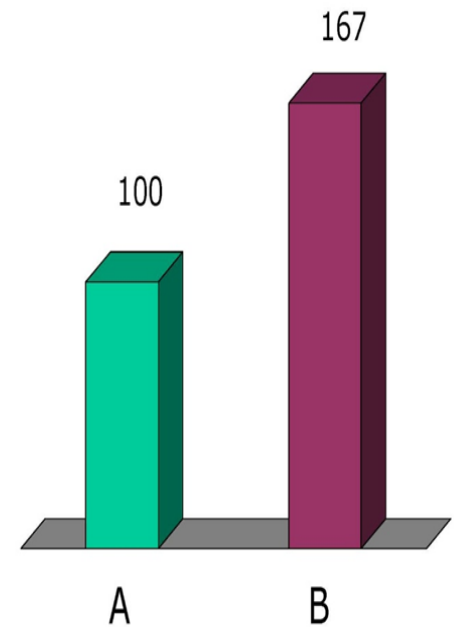
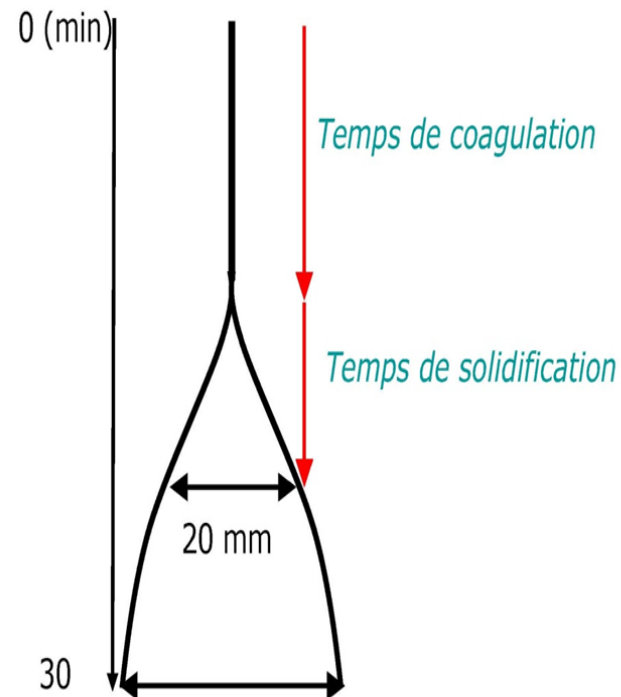
Le type de caséine / rendement

## Différences de rendement selon les types de kappa-caséine

	kg fromage/1000 kg lait		Différence	
	AA	BB	in kg	in %
Parmesan	64.7	70.7	6.0	9.3%
Cheddar	93.6	99.1	5.5	5.9%
Mozzarella	92.3	100.5	8.2	8.9%
<b>Moyenne</b>	<b>83.5</b>	<b>90.1</b>	<b>6.6</b>	<b>7.9%</b>

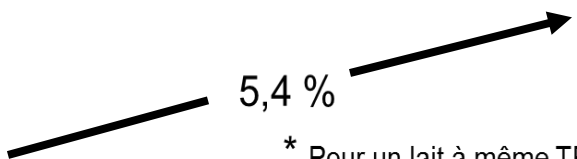
# LE MEILLEUR RENDEMENT FROMAGER

LA KAPPA CASÉINE BB/AA  
Le type de caséine / rendement



# LE MEILLEUR RENDEMENT FROMAGER

LA KAPPA CASÉINE BB/AA  
La Normande / fromageabilité

Variants Génétiques	Le – favorable : BA <sup>2</sup> A	Le + favorable : BBB
Écart de rendement* (en Pont-l'évêque)	 <p>5,4 % * Pour un lait à même TP</p>	
Fréquence des variants en :		
- Normande	14 %	45 %
- Holstein	37 %	0,5 %



# LA QUALITÉ NORMANDE

## LES SIGNES DE QUALITÉ

Les AOC/AOP laitières et fromagères

AOP fromagères :

- Camembert de Normandie
- Neufchâtel
- Pont L'évêque
- Livarot
- Maroilles

AOP laitières :

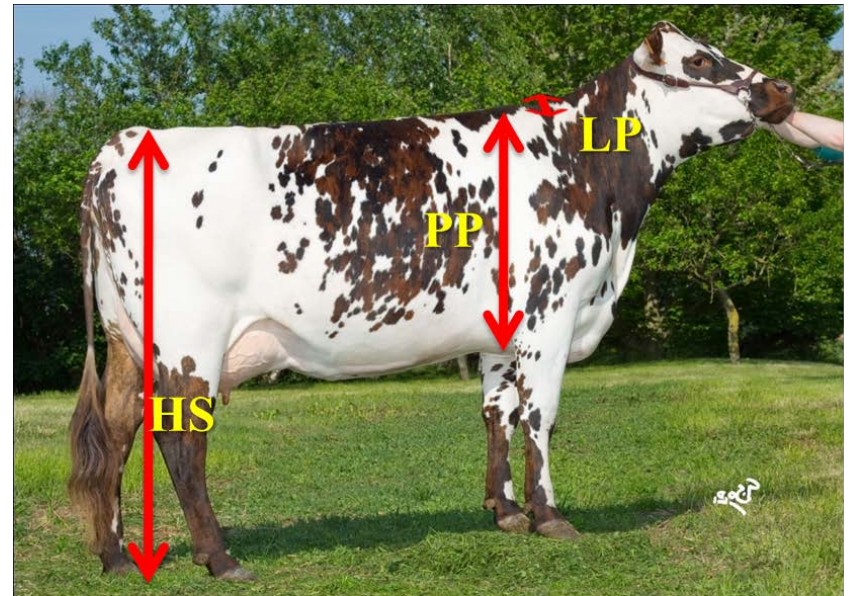
- Beurre d'Isigny
- Crème d'Isigny



# LE TYPE NORMAND

## MORPHOLOGIE

Format et poids de carcasse



Fille de RICARDO

**HS** : 142 cm

**PP** : 77 cm

**LP** : 49 cm

**IS** : 40 cm

**Poids** : 800 kg

# LE TYPE NORMAND

LES VEAUX : poids à la naissance  
Mâle : 47 kg - Femelles : 43 kg



# LA VIANDE NORMANDE

ÉLEVAGE DES MÂLES POUR LA VIANDE  
Bœufs et taurillons

	Jeunes bovins	Mâles
Poids Vif	<b>685 kg</b> <b>+ ou - 50 kg</b>	<b>725 kg</b> <b>+ ou - 50 kg</b>
Âge moyen à l'abattage	21 mois	36 mois



# LA VIANDE NORMANDE

LA VACHE NORMANDE

Une viande persillée et des filières qualité



940 kg – meilleure bouchère National Normand

Vaches

Poids Vif

**709 kg**  
**+ ou – 50 kg**

Âge moyen à  
l'abattage

6,4 ans

# LA VIANDE NORMANDE

## POIDS DE CARCASSE

Un bon rendement et de la qualité



940 kg – meilleure bouchère National Normand

	Jeunes bovins	Mâles	Vaches
Poids de carcasse (moyenne)	377 kg ± 43 kg	399 kg ± 44 kg	376 kg ± 43 kg
Rendement viande*	55 %	55 %	53 %
Âge moyen à l'abattage	21 mois	36 mois	6,4 ans

\*Carcasse froide après émoussage

Source : Delaunay 2002

# SANTÉ ET RUSTICITÉ EN NORMANDE

LA SANTÉ PAR LES LUNETTES  
Résistance à l'ensoleillement

Pigmentation des muqueuses et couleur  
de la robe

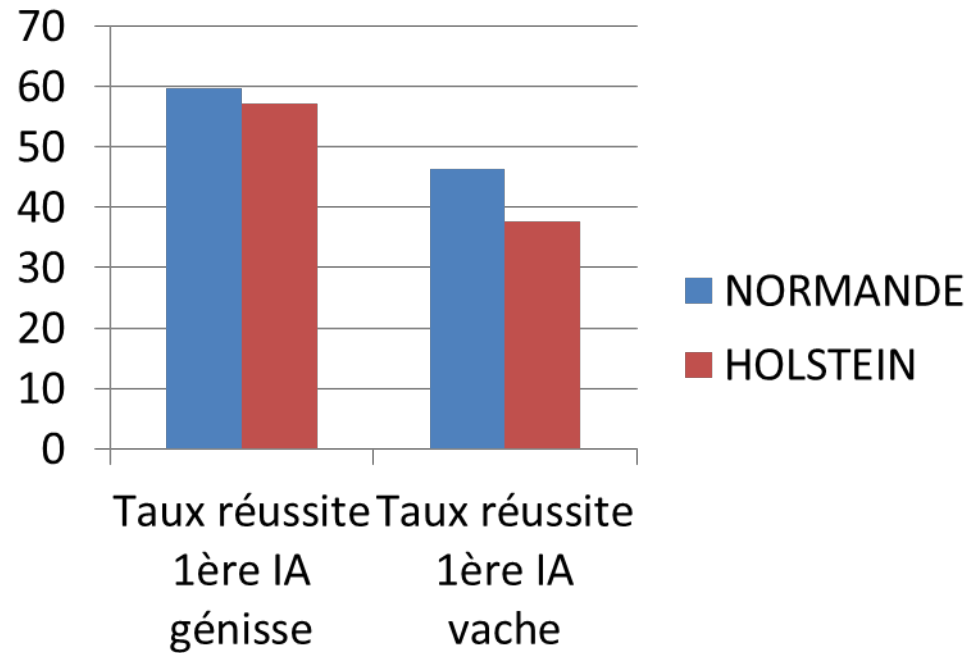
Santé des yeux grâce aux lunettes



# LA FERTILITÉ NORMANDE



TAUX DE RÉUSSITE EN PREMIÈRE I.A.  
Des génisses et des vaches plus fertiles





# LA FACILITÉ DE VÊLAGE EN NORMANDE

## LA FACILITÉ DE VÊLAGE

Plus de confort et moins de charges

Moins de frais vétérinaires

Peu de mortalité des veaux

	Vêlages faciles	Vêlages sans aide
<b>Normande</b>	<b>96,5 %</b>	<b>73,3 %</b>
Prim'Holstein	94,6 %	69,2 %

	Nb de veaux produits / vache	Mortalité
<b>Normande</b>	<b>1,03</b>	<b>4 %</b>
Prim'Holstein	0,93	15 %

# LA DOCILITÉ EN NORMANDE

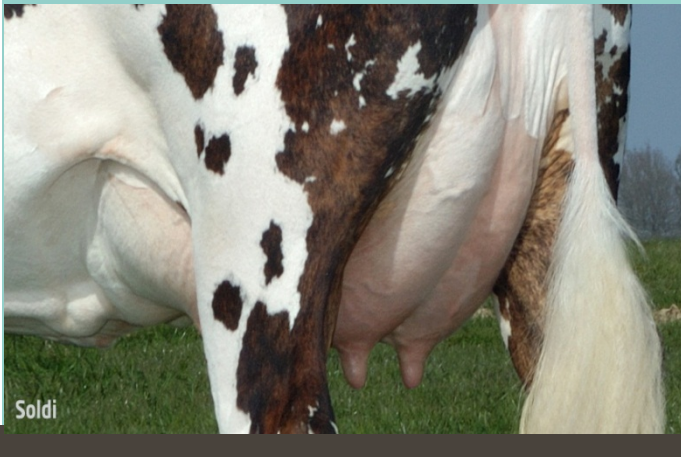


LA DOCILITÉ  
Un confort de travail pour l'éleveur



# LA MAMELLE NORMANDE

DES MAMELLES FONCTIONNELLES  
Longévité et confort de traite



# LE CROISEMENT AVEC LA NORMANDE

DES RÉSULTATS POSITIFS  
Pour changer de race ou améliorer  
son troupeau laitier

Schéma du croisement d'absorption  
sur la race Prim'Holstein

♀ Prim'Holstein x ♂ Normand

♀ F1 croisée x ♂ Normand

♀ F2 croisée x ♂ Normand

♀ F3 Normande

8 ans pour construire un troupeau normand  
de race pure (avec vêlage à 2 ans)

F2



F1



F3

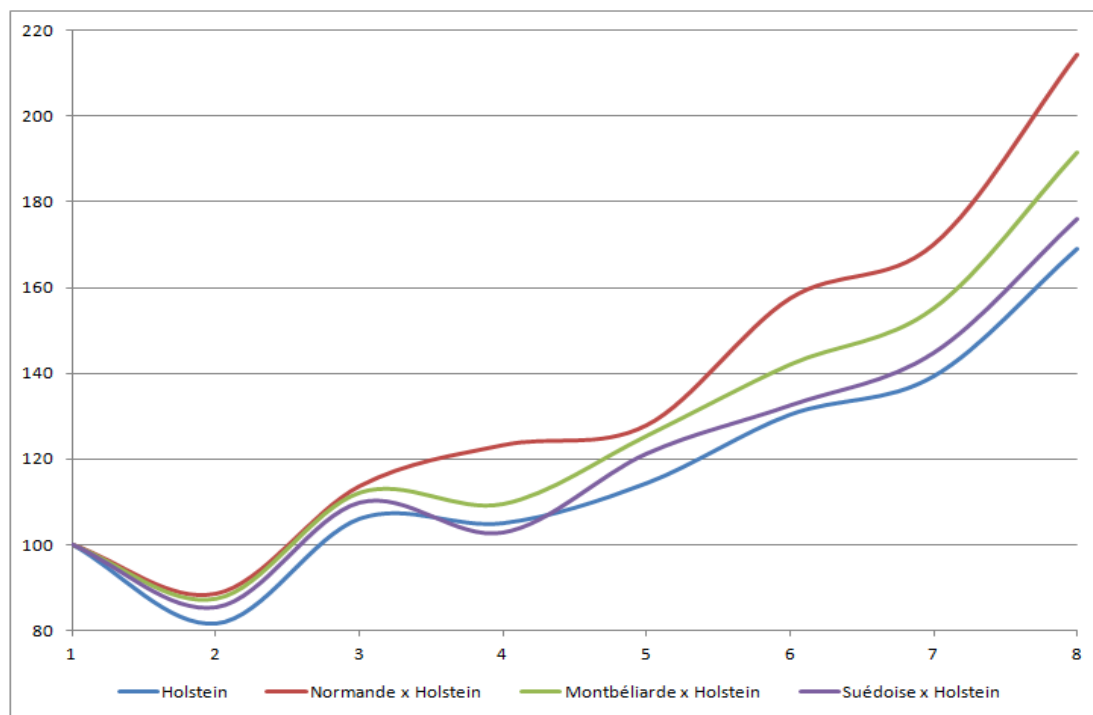


# LE CROISEMENT AVEC LA NORMANDE

DES ESSAIS AUX USA  
L'atout longévité de la Normande

Effectifs à partir **100 VL croisées en 1<sup>ère</sup> lactation**  
au bout de 8 ans

RACE	2 <sup>ème</sup> lactation	3 <sup>ème</sup> lactation	4 <sup>ème</sup> lactation
Holstein	81%	56%	23%
Holstein x Normande	88%	63%	35%
Holstein x Montbéliarde	87%	62%	22%
Holstein x Rouge Suédoise	83%	58%	17%



Leslie B. Hansen, Brad Heins & Tony  
Seykora - Université du Minnesota - essais de  
croisement en Californie (USA) - 2006

# LA NORMANDE, UNE VACHE MODERNE !

UNE GRANDE LAITIÈRE  
avec des qualités fonctionnelles

