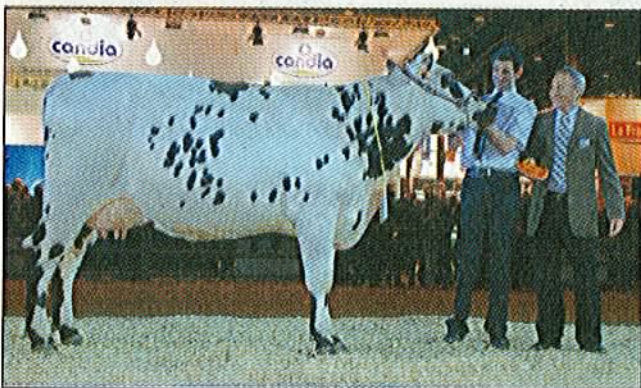


Concours Normande de Paris

L'Ille-et-Vilaine bien représentée

Voir aussi en page 5



"Avec sa ligne de dos parfaite, ses bons bassins et aplombs, Barbie s'est détaché de ses concurrentes", expliquait le juge en classant l'animal de l'EARL Davy (La Selle en Cogles) premier de sa section.



Avec des attaches avant et arrière parfaites, Betana (Primate x Smetana) de l'EARL Delalande (Châteaubourg) remporte le titre de meilleure mamelle jeune.

AGENDA

Voyage en Mayenne avec Normande 35

Le syndicat organise un voyage en Mayenne, le **16 mars**, avec pour thème l'efficacité économique : autonomie, diversité des produits, valeur ajoutée. 7h : départ de **Combourg** - 8h : arrêt à **Saint Aubin du Cormier** (supermarché Champion) - 8h30 : arrêt à **Fougères** (marché de l'Aumallerie) - 9h45 : visite de l'exploitation du Gaec de la Rousselaie à Couesme Vauce (53), 6 associés, 120 VL à 8200 kg, 90 taurillons, 250 truies NE, roto, veaux en niche individuelle plein air - 14h30 : visite de l'exploitation de l'EARL de la Petite Touche à Saint Thomas de Courcieriers (53), autonomie alimentaire, production de protéines. Retour à 18 h à Fougères, 18h20 à St Aubin et 19h à Combourg. 40 euros par personne. Contact : 02.23.48.26.83.