

## RENDEZ-VOUS

## A l'INRA du Pin

## L'herbe en université de printemps

Les Prairiales Normandie sont devenues le rendez-vous référence Grand Ouest de la culture de l'herbe. Jeudi dernier, à la ferme expérimentale INRA du Pin, 2 600 visiteurs ont pu mesurer à quel point la prairie, fut-elle naturelle, se cultive. Selon certains experts d'ailleurs, la SAU herbagère ornaise (170 000 ha environ) est en perdition. Sous les coups de butoir de sécheresses à répétition, elle s'est fortement dégradée en quelques années. L'heure est à la rénovation. Un rendez-vous technique qui arrive à point nommé.

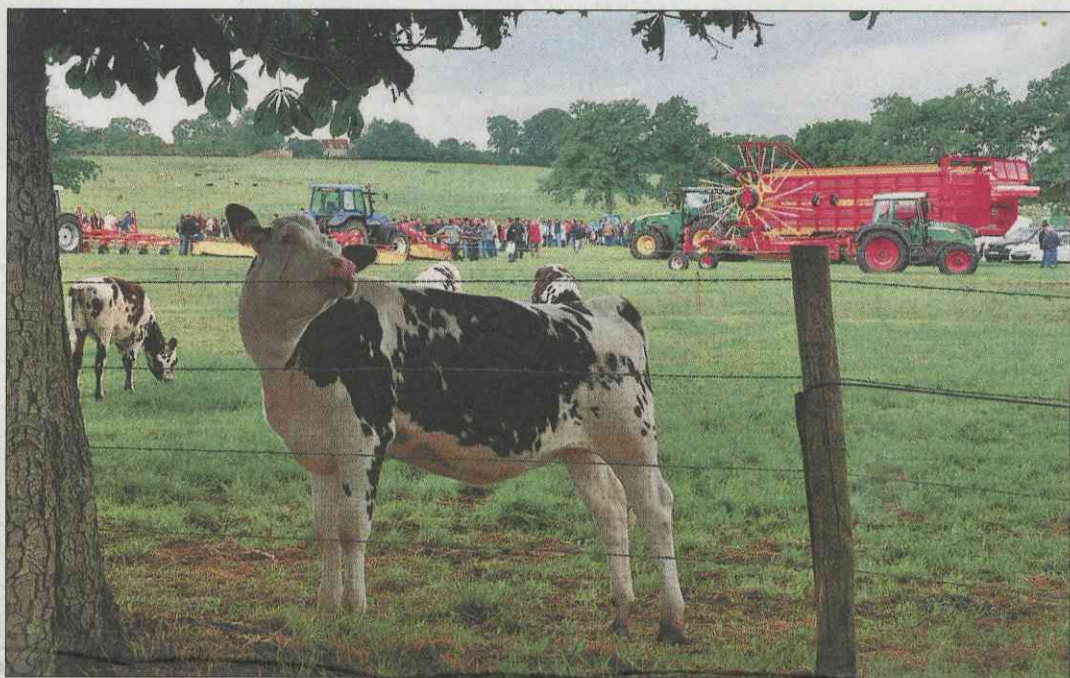
TH. G.



Michel Harivel (Chambre d'Agriculture de l'Orne) a expliqué aux élus et représentants de l'Etat les dommages causés par une espèce invasive : l'agrostis. L'occasion pour Daniel Génissel (président de la Chambre régionale d'Agriculture de Normandie) de rappeler qu'il ne faut pas être trop dogmatique sur la prairie. Elle s'inscrit dans une rotation. Il faut laisser la possibilité aux agriculteurs de "casser pour rénover".



Chambres d'Agriculture, INRA et OPA main dans la main pour répondre à cette question : quels fourrages et quels animaux pour demain?



Grand témoin de ce rendez-vous et actrices expérimentales, 250 vaches en lactation (Normande et Prim'Holstein) et leur suite pour le pôle lait.



Nouveauté présentée par Delaval : le Herd Navigator. Il s'agit d'un analyseur de lait qui mesure progestérone, LDH, BHB et urée. Données précieuses en terme de gestion de la reproduction, de l'alimentation et de la santé de la mamelle. Un exemplaire est en cours d'installation dans la Manche. A découvrir en détail dans une prochaine édition.

Diaporama complet sur [www.agriculteur-normand.com](http://www.agriculteur-normand.com)



La MSA, en partenariat avec la MFR d'Haleine (61), a sensibilisé les éleveurs sur la sécurité. Les barrières sont souvent source de danger.



Du côté des collections fourragères avec AGRIAL, partenaire majeur.



Animateurs dynamiques de ce rendez-vous : les entreprises de travaux agricoles (EDT Normandie) et les concessionnaires qui ont présenté leurs nouveautés.