

Des années de sélection au Nivot

Lycée agricole du Nivot Avec 80 hectares accessibles, les 62 normandes du lycée agricole de Lopérec (29) produisent à l'herbe la moitié de l'année. L'effort de sélection est axé sur la qualité des mamelles.

Klervie Le Gall, ancienne élève du lycée, est responsable du suivi de la production laitière.

« Pendant longtemps, mes prédécesseurs ont travaillé sur la quantité de lait et la qualité des membres », indique Klervie Le Gall, en charge, depuis 3 ans, de la conduite du troupeau laitier. « Actuellement, l'accent est mis sur la qualité des mamelles et sur les index fonctionnels. L'objectif est de faire vieillir les vaches ». Avec 4 lactations en moyenne, elles n'ont pourtant pas à rougir.

Souche Mariejeanne

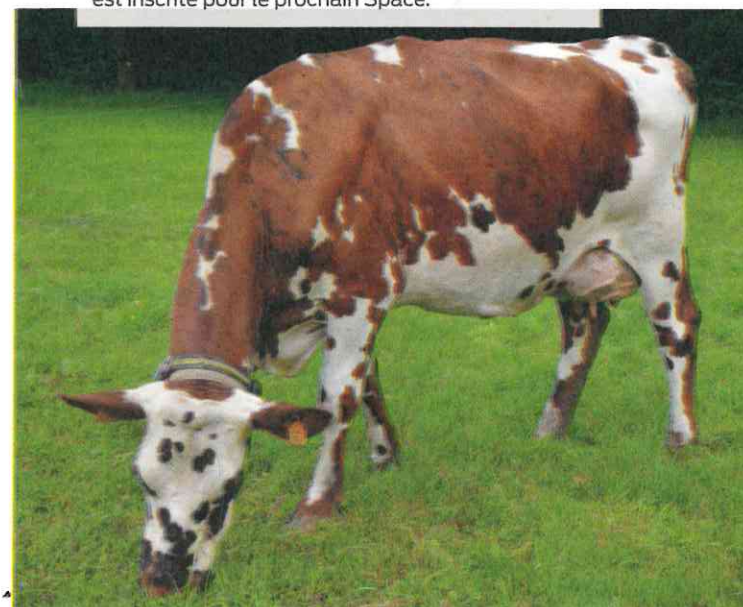
Toutes les femelles sont génotypées et élevées (vente d'amouillantes). « En dessous de 120 points d'Isu, les génisses sont écartées de la sélection et reçoivent un embryon acheté via Évolution. Entre 120 et 130 d'Isu, elles sont inséminées avec des doses classiques. Au-dessus, elles ont une dose sexée ». Après le premier vêlage, les ani-

maux à moins de 120 points, qui avaient reçu un embryon, sont inséminées avec de la semence de taureaux Bleu Blanc, comme les plus vieilles qui ont déjà quelques filles sur l'élevage. Aucune vache du troupeau n'est collectée même si quelques souches sont intéressantes génétiquement. Celle de Mariejeanne notamment (134 d'Isu), mère d'un jeune taureau au catalogue : Rock n'roll (père : Nemesis). Ses filles Overdose (Jeonix) et Salvia (Pondichery) sont indexées à 137 et 147 points d'Isu. « Cette souche a la particularité de ne pas être descendante du taureau Uperise, très utilisé dans la race ». Les 19 femelles de 2019 étaient indexées à 125 d'Isu en moyenne et à 130 en 2020.

Maïs épi

Le système de production est basé sur l'herbe dans une région bien arrosée (1 600 mm) où il ne fait jamais trop froid ni trop chaud. Les vaches pâturent nuit et jour de mars à novembre sur des paddocks d'un hectare, avec fil avant (prairies multi-espèces avec, partiellement, plantain et chicorée). « À l'avenir, la taille des paddocks sera revue à la baisse mais nous devons repenser les chemins et les abreuvoirs (bacs avec flotteur) ». Elles consomment

Marijeanne, fille d'Ibernatus et mère de Rock n'roll, est inscrite pour le prochain Space.



LA RATION HIVERNALE EST COMPOSÉE DE 2/3 D'ENSILAGE D'HERBE ET D'1/3 DE MAÏS ÉPI.

3,5 kg brut de maïs épi par jour pendant cette période. La ration hivernale est composée de 2/3 d'ensilage d'herbe et d'1/3 de maïs épi (6 kg de MS), pendant 3 à 4 mois (depuis cette année). « Le choix de produire du maïs épi (au lieu de l'ensilage) et d'accroître la part d'ensilage d'herbe est dicté par la volonté de limiter le tourteau de soja (750 kg de correcteur azoté par vache et par an actuellement) et d'abaisser le coût alimentaire ». Un coût évalué à 66 €/1 000 litres. Les vaches pro-

duisent 6 000 litres, en moyenne, à 42 de TB et 36 de TP.

Petits paddocks pour génisses

Les veaux femelles sont « drenchés » à la naissance (4 litres de colostrum) et élevés dans des niches pendant un mois, à la poudre de lait, puis en nurserie collective jusqu'à 200 kg. Elles sont nourries au foin et à l'aliment du commerce avant la sortie au pâturage (vers 6 mois, si possible). Les paddocks sont gérés au fil avant et fil arrière dans des couloirs de 30 mètres de largeur. Elles y restent 24 heures. Elles passent quelques semaines en bâtiment en hiver et vèlent à 29 mois en moyenne (objectif à 27 mois). « Les vêlages ne sont pas groupés car les élèves ont des travaux pratiques toute l'année ». Trois à quatre coupes sont réalisées dans les parcelles de fauche (RGA-TB). Globalement les prairies sont fertilisées avec du lisier de porc produit sur l'un des ateliers de l'exploitation du lycée (la ferme compte 3 ateliers : lait, porc et mouton). Bernard Laurent

AIRE PAILLÉE

D'une manière générale, le système est simple pour que les élèves puissent effectuer, sans formateurs, l'astreinte du weekend. Les vaches sont logées sur aire paillée en hiver. Cette aire est paillée chaque jour et curée systématiquement toutes les trois semaines. Un jeu de barrières empêche les laitières traites (2 x 6) d'aller se coucher tout de suite pour éviter les infections.

Le MAGELLAN réduit les boîtieries et les réformes

Des vaches aux pieds sains

- ✓ Produisent plus longtemps
- ✓ Coûtent moins cher à l'éleveur
- ✓ Donnent 100% de leur potentiel
- ✓ Sont plus fécondes

Meilleure détection des chaleurs



www.bioret-agri.com - Tél. 02 40 72 12 30

Présent au Space : Hall 11 - Allée A - Stand 14

Fait pour moi.



UNE LARGE GAMME DE MACHINES AGRICOLES ADAPTÉES À VOS BESOINS INDIVIDUELS:

Mélangeuses à charger | Désilieuse-chargeuse-mélangeuse | Automotrices



Pailleuses | Désilicubes | Godets



Votre contact:
Gilles Jouan • Mobile: 06 10 96 84 71
gilles.jouan@bvl-group.com
www.bvl-farmtechnology.com

DELTA VIT-G
Votre partenaire santé

Delta Balance

LE BON ÉQUILIBRE
GASTRO-INTESTINAL
POUR VOS RUMINANTS



Retrouvez nos conseils et produits

Aliment minéral. Sac de 20 kg. Poudre.

www.deltavit.com

Présent au Space : Hall 9 - Allée A - Stand 19