



PASSION ET DÉTERMINATION

Josly Barbe, un amoureux de la race Normande

Josly est actif sur la ferme familiale depuis plus de 30 ans. Avec l'aide de son frère Didier, ils ont développé leurs activités dans la région liégeoise. Ses parents détenaient au départ 20 laitières composées de 10 Red Holstein et 10 Normandes. Très vite le choix s'est imposé.

M-A. Moureaux, Herd-book Normand



Josly a souhaité développer la race normande avec l'aide du technicien de la race à l'époque. L'objectif était de faire évoluer le troupeau avec un lait plus riche en protéines en sélectionnant de près ses animaux. Nous découvrons une personne passionnée de génétique, débordant d'idées et déterminé à faire progresser son élevage. De nombreux projets pour lesquels il tient à remercier son frère sans qui cela ne serait qu'un rêve.

Aujourd'hui, l'élevage de Cordemont de Slins détient un troupeau de 80 vaches en lactation et se situe parmi les plus performants de la race en Wallonie voir de la race comme en atteste les chiffres ci-contre (tableau). Son élevage est passé d'un peu plus de 98 à 110 points en ISU.

PRODUCTION MOYENNE	7.077 kg de lait	
	308 Kg MG	
	252 Kg de Prot	
	560 Kg MU	
	ELEVAGE	MOYENNES DES ADHÉRENTS NATIONAUX DE L'OS NORMAND
Age au vêlage	27,1 mois	30,9
Pointage moyen	83,3 pts	81,9
Poste Format	7,1/9	6,4/9
Poste mamelle	6,5/9	6,2/9
Taux butyreux	43,8	42,2

Josly est membre depuis bien longtemps au contrôle laitier Elevéo. Son objectif était au départ connaître ses rendements et pouvoir participer au concours de Libramont. Aujourd'hui, il ne pourrait pas s'en passer car c'est un outil qui lui permet de suivre de plus près ses animaux en production surtout pour les cellules et les taux.



L'élevage de vaches compte quelques-unes de vaches les plus performantes de Wallonie.

En tant qu'adhérent au service élaboré d'Elevéo, il apprécie particulièrement la visite du technicien de la race Normande, Jérôme Boquet, qui le conseille sur ses choix de sélection. L'accouplement du troupeau se fait vache par vache, une fois par an, en reprenant les productions et les taux de chacune d'elle afin de proposer le taureau le plus adéquat.

La discussion est souvent à bâtons rompus et il n'hésite pas à donner son propre avis sur la race et ses enjeux d'avenir.

LES OBJECTIFS DE SÉLECTION DANS L'ÉLEVAGE

Josly est quelqu'un d'exigeant en sélection et demande le meilleur de la Normande que ce soit en production et en morphologie. Le bon mix comprend à la fois des taureaux améliorateurs en matière utile, complets en morphologie et un tri sévère sur le poste santé mamelle pour s'adapter au système aire paillée. Il sélectionne de taureaux avec + 500 l avec des taux élevés.

Josly est très sensible aux facilités de naissance afin d'avoir une certaine tranquillité lors des vêlages (max. 90 de difficulté). Il utilise la semence sexée systématiquement sur génisses.

On note néanmoins un effet troupeau négatif pour le TP, c'est -à-dire que les vaches pourraient faire mieux par rapport à leur potentiel génétique.

Gènes sans corne, projet de diversification, rien n'arrête Josly !

Malgré un lourd accident vécu il y a 12 ans, Josly est déterminé à développer son élevage avec des projets très ambitieux et répondant aux enjeux sociétaux très actuels. Sa force de caractère ne l'arrête devant aucune difficulté. Et pour preuve !

Un beau projet de diversification, une glace au lait riche de Normande !

Reconnue pour la richesse de son lait, il souhaite se lancer dans la production de glace au lait de Normand. Un magasin est prêt à ouvrir dès qu'il trouvera une bonne collaboration.

Son souhait le plus cher est de créer un lien avec le consommateur en proposant des produits transformés à la ferme mais aussi des produits transformés par sa laiterie à partir de sa production mais aussi celle des autres coopérateurs (le beurre, la crème, le lait UHT, ...). Il souhaite conscientiser le consommateur sur la consommation de produits belges de qualités. Selon lui, il ne peut pas tout transformer lui-même car c'est aussi un métier à part entière en complément de celui d'éleveur. Ce magasin à la ferme valorisera également la production de fraise de la ferme en fruits frais ou en glace en complément d'autres saveurs.

Être le premier à faire naître une Normande sans cornes

La sélection avance à grande vitesse dans toutes les races avec une importance donnée aux gènes sans corne. La race Normande n'a pas encore de producteurs confirmés « polled », doté du gène sans corne.

Passionné de génétique, il a bien compris l'enjeu. Il a fait le choix de sélectionner certains animaux et les accoupler avec des taureaux rouges sans cornes dans le but d'être l'un de premier élevage à élever



des animaux sans cornes.

Sur base des conseils de son technicien, certains sujets à haut potentiel génétique sont néanmoins d'accoupler avec du sang Normand car il nourrit également le souhait le plus cher d'un jour participer à un sujet au concours national de Paris.

Mais encore

Derrière sa passion, se cache un homme très généreux et au grand cœur. Nous tenons à le féliciter et le remercier pour son implication dans la race Normande. C'est un vrai moteur et une chance d'avoir dans le paysage wallon un élevage de cette qualité et tournée vers l'avenir.

La Normande réjouit donc encore des nombreux éleveurs déterminés à être à la page et consciencieux de leur travail. Une sélection en pleine évolution qui devra, selon Josly très vite s'adapter à notamment une traite robotisée.

Nous vous invitons à ne pas hésiter à le contacter pour un partage riche enrichissant où l'un des membres du herd-book renseignés sur notre carte page suivante.

LA RACE NORMANDE EN QUELQUES MOTS

La race bovine Normande fait partie des races laitières mixtes. Les éleveurs qui l'utilisent tirent leur revenu de la production de lait, mais aussi de la production de viande.

Son lait est riche, autant en Matière Grasse qu'en Matière Protéique (TP le plus élevé des races laitières en France). Il est de plus très recherché par les transformateurs et a contribué à la réputation des fromages, beurres et crèmes de Normandie. Vous souhaitez un suivi plus pointu de votre troupeau Normand, Elevéo vous propose un encadrement sur mesure grâce à notre collaboration avec l'OS Normand français. Contactez nous au 083/23 06 11.

L'INSÉMINATION BIEN PLUS QU'UN ACTE



qualité et innovation
au service des éleveurs

Une équipe dynamique de
55 vétérinaires spécialistes
de la repro à votre service au quotidien

Programmez vos
suivis de fécondité
pour une meilleure rentabilité

Service insémination
083 68 70 42

Besoin de plus d'informations, contactez l'un des administrateurs du Herd-Book :

Elevage de la Hamente
 WERA Emmanuel
 Rue Hamente 22/1
 4537 Verlainne
 + 32 (0)479 45.00.89
 emmanuel-wera@hotmail.com
Elevage bio
 Alimentation : herbe, préfané luzerne, mélange avoine-pois-triticales | Autonomie fourragère | 1 traite par jour

Elevage le Cordémont
 Ass. BARBE Josly et Didier
 rue Cordémont, 38 B
 4450 Slins
 + 32 (0)4 278.06.22 - + 32 (0)473 89.40.34
 julie140688@gmail.com
Elevage conventionnel
 Alimentation : maïs, préfané, mix de pulpes surpressées

COMBLIN Luc
 Tige Bois de Gras, 13
 6941 Borlon
 + 32 (0)86 34.43.36 - + 32 (0)499 34.09.89
 luc.comblin@gmail.com
Elevage bio
 Alimentation : herbe, foin, luzerne

Ferme Genneville
 WILMET-FAMERÉE Luc et Vinciane
 rue de la Grotte 1
 5370 Jeneffe (Nam.)
 + 32 (0)83 63.33.94
 + 32 (0)479 70.26.63
 wilmet.association@hotmail.be
Elevage conventionnel 100 % normande
 Alimentation : 70 % herbe, 30 % maïs

Elevage de la Seigneurie
 GODFRIAUX Stéphane
 rue de Brocsous, 12
 1325 Dion-Valmont
 + 32 (0)10 68.00.80 - + 32 (0)495 32.09.46
 famillegodfriaux@skynet.be
Elevage conventionnel Normande/Holstein
 Alimentation : herbe, maïs, méteil

Ferme Malonsart
 HENRY-DEWANDRE François-Marie
 rue de l'Auberge, 12
 5680 Matagne-la-Petite
 + 32 (0)60 39.18.14
 + 32 (0)485 34.35.45
 ferme.malonsart@gmail.com
Elevage bio
 Alimentation : autonomie fourragère, transformation laitière (Boulette de Romedenne, beurre, pdt, œufs)

Elevage de Bara
 SABLON Michel et Julien
 Rue Grand'Rue, 22
 1341 Céroux-Mousty
 + 32 (0)10 61.51.68 - + 32 (0)478 99.67.32
 sablon.j@icloud.com
Elevage conventionnel Normande | Holstein | Blanc-Bleu Belge

ET DU CÔTÉ D'INOVÉ

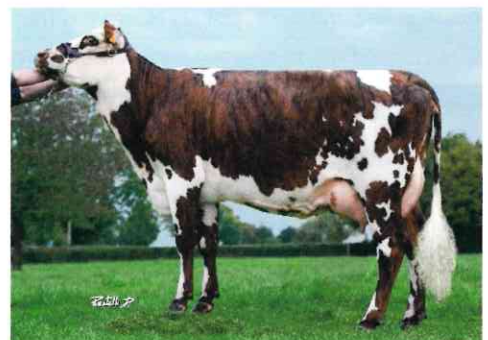
La race Normande est depuis longtemps disponible pour l'insémination. En effet, en 2021, près de 3500 doses ont été commercialisées ce qui en fait la troisième « autre race laitière » de la gamme proposée. On remarque également un engouement de plus en plus important pour la semence sexée.

Au cours des dernières années, les taureaux les plus utilisés sont :

- **Game Over** (Uperise x Royal Holl): Ce taureau confirmé facile de naissance produit des filles extrêmement fonctionnelles avec un lait équilibré et sain. Il apporte également de bons membres.
- **Jesse PC** (Fornells x Uvray): Longtemps n°1, Jesse PC est un redoutable laitier solide en fonctionnels. Les dernières doses ont été commercialisées début de l'année.
- **Nagua** (Lupus x Game Over): Nagua a un profil ultra complet avec beaucoup de puissance et de capacité.
- **Nestar GH** (Jesse PC x Unnoel) : Ce fils de Jesse PC apporte des mamelles solidement ancrées et parfaitement saines. Il se caractérise également par son potentiel laitier et ses aplombs.



Inagua, fille de Game Over.



Menotte, mère de Picard.

Cette année, plusieurs taureaux viennent compléter notre catalogue comme notamment :

- **Linepi** (Hershel x Uperise) : Les premières filles de Linepi arrivent en lactation. Elles se caractérisent par leur format mais également un pis avec un ligament solide et des attaches au top.
- **Juno** (Geyser Isy x Saintyorre): Les premières filles de Juno arrivent en lactation et présentent de bons fonctionnels et de bonnes mamelles.
- **Pogba** (Melomane x Inexces): Ce taureau facile de naissance est très bon en fonctionnels. Il se caractérise également par de très bonnes mamelles et une bonne production laitière.
- **Picard** (Montoya x Jesse PC): Ce fils de Montoya apporte une morphologie au top avec un linéaire mamelle époustouflant.

N'hésitez pas à contacter votre conseiller ou votre inséminateur pour en savoir plus sur les taureaux disponibles à la gamme.