

LA NORMANDE

ORGANISME DE SÉLECTION

Réunion techniciens de fin d'année

Vendredi 20 décembre 2024 - Fougères

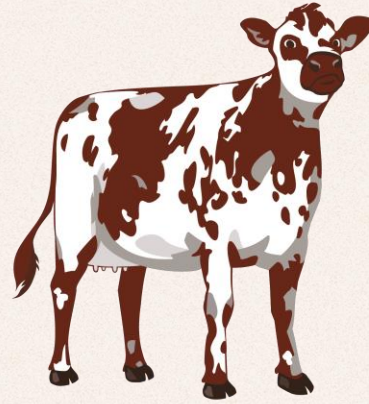


LA NORMANDE
ORGANISME DE SÉLECTION

Ordre du jour



- 1 Point administratif et suivi d'activité
- 2 Commission Technique
- 3 Commission Concours
- 4 Commission Communication
- 6 Commission Prospective
- 5 Commission Filières



LA NORMANDE
ORGANISME DE SÉLECTION

Point administratif et suivi d'activité

CALENDRIER DE L'ANNÉE | COTISATION | DONNÉES ÉLEVEURS | GROUPES



LA NORMANDE
ORGANISME DE SÉLECTION

Point administratif

CALENDRIER DE L'ANNÉE



Calendrier 2025

● DES RÉUNIONS TECHNICIENS O.S. DE L'ANNÉE ●

20 DEC. 2024	RÉUNION BILAN DE FIN D'ANNÉE <i>Équipe complète</i>	Fougère (35)
28-29 JAN. 2025	SUIVI DE PORTEFEUILLE <i>30 minutes par personne</i>	Visio (Teams)
27 MAR. 2025	RÉUNION DE TRAVAIL <i>Équipe complète</i>	Rennes <i>National Normand</i>
28 MAR. 2025	ASSEMBLÉE GÉNÉRALE O.S.N <i>Présence libre</i>	Rennes <i>National Normand</i>
05-06 JUL. 2025	SESSION ÉVALUATION AGRÈMENT POINTAGE <i>Sur convocation des personnes nécessitant de passer ou repasser l'agrément</i>	Lieu à définir
04-05 SEP. 2025	SESSION HARMONISATION DE POINTAGE & RÉUNION DE TRAVAIL <i>Équipe complète</i>	Lieu à définir
19 DEC. 2025	RÉUNION BILAN DE FIN D'ANNÉE <i>Équipe complète</i>	Domfront-en- Poirais (61)



LA NORMANDE
ORGANISME DE SÉLECTION

Point
administratif

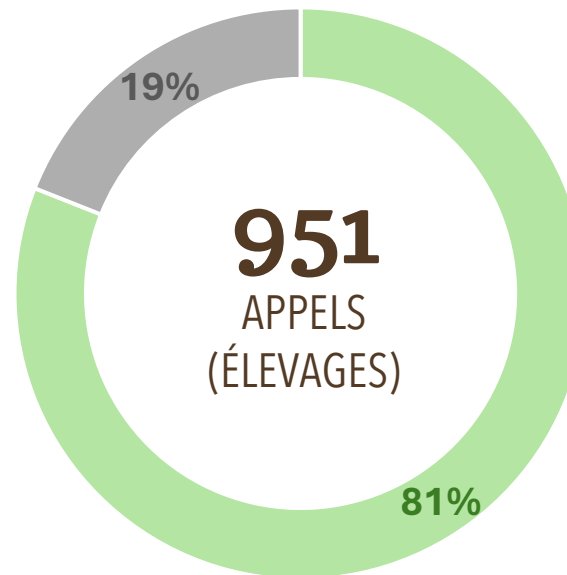
COTISATIONS

● Factures réglées ● Factures restantes

FACTURES
SERVICE **O.S. PRIVILÈGE**



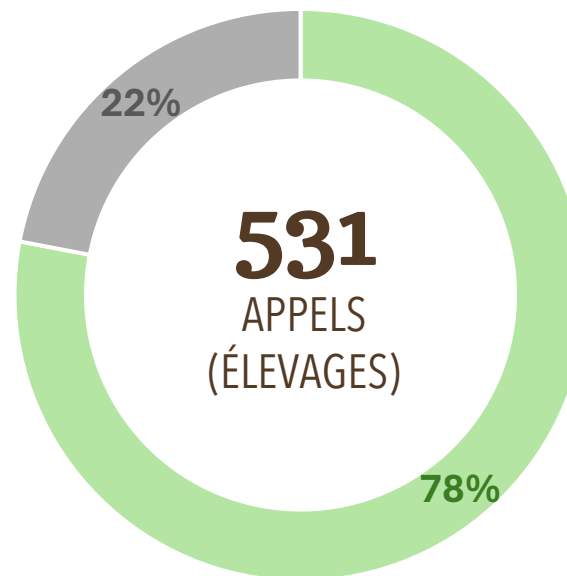
Envoi 1^{ère} quinzaine de juin



FACTURES
SERVICE **O.S. ESSENTIEL**



Envoi 2^{ème} quinzaine d'août





LA NORMANDE
ORGANISME DE SÉLECTION

Réengagements O.S. Privilège

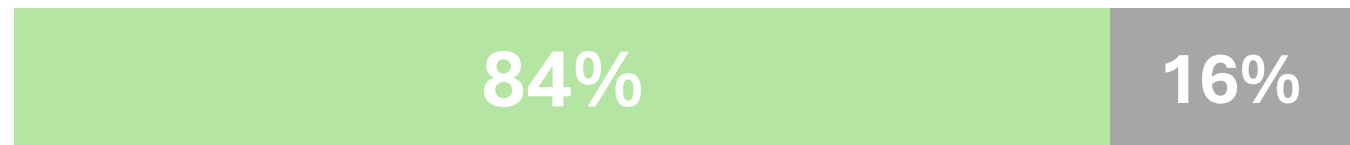


Faire resigner le nouveau bulletin d'adhésion aux éleveurs inscrits avant le 1^{er} septembre 2021



Objectif

Obtenir le consentement de l'éleveur pour utilisation de leurs données



■ Fait ■ À faire pour décembre 2024



LA NORMANDE
ORGANISME DE SÉLECTION

Point administratif

MISE À JOUR
DONNÉES



Importance de vérifier et mettre à jour les coordonnées d'élevage (adresse électronique, portable, SIRET...)

Difficultés d'effectuer certaines relances sans contact enregistré

Je soussigné.e

M/Mme _____

Représentant : _____

Forme juridique : _____

N° d'élevage : FR _____

SIRET : _____

N° TVA : FR _____

Siège social : _____

Tél. : _____ /Port. : _____

Mail : _____

Souhaite adhérer au : Service OS'Essentiel

Service OS'Privège

Commissions ORGANISATION

COMITÉ STRATÉGIQUE
1/trimestre
Post-Bureau / Pré-CA

BUREAU
1/trimestre

**CONSEIL
D'ADMINISTRATION**
1/trimestre


**Commission
Communication**
2/an


**Commission
Prospective**
1/an


**Commission
Technique**
1/an


**Commission
Concours**
Selon besoins


**Commission
Filières**
1/an

**GROUPE
COMMUNICATION**
Toutes les 6 semaines

**GROUPE
PROSPECTIVE**
Selon actualités

**CELLULE
TECHNIQUE**

**GROUPE
TECHNIQUE**
Toutes les 6 semaines

**GROUPE
CONCOURS**
Selon dates concours

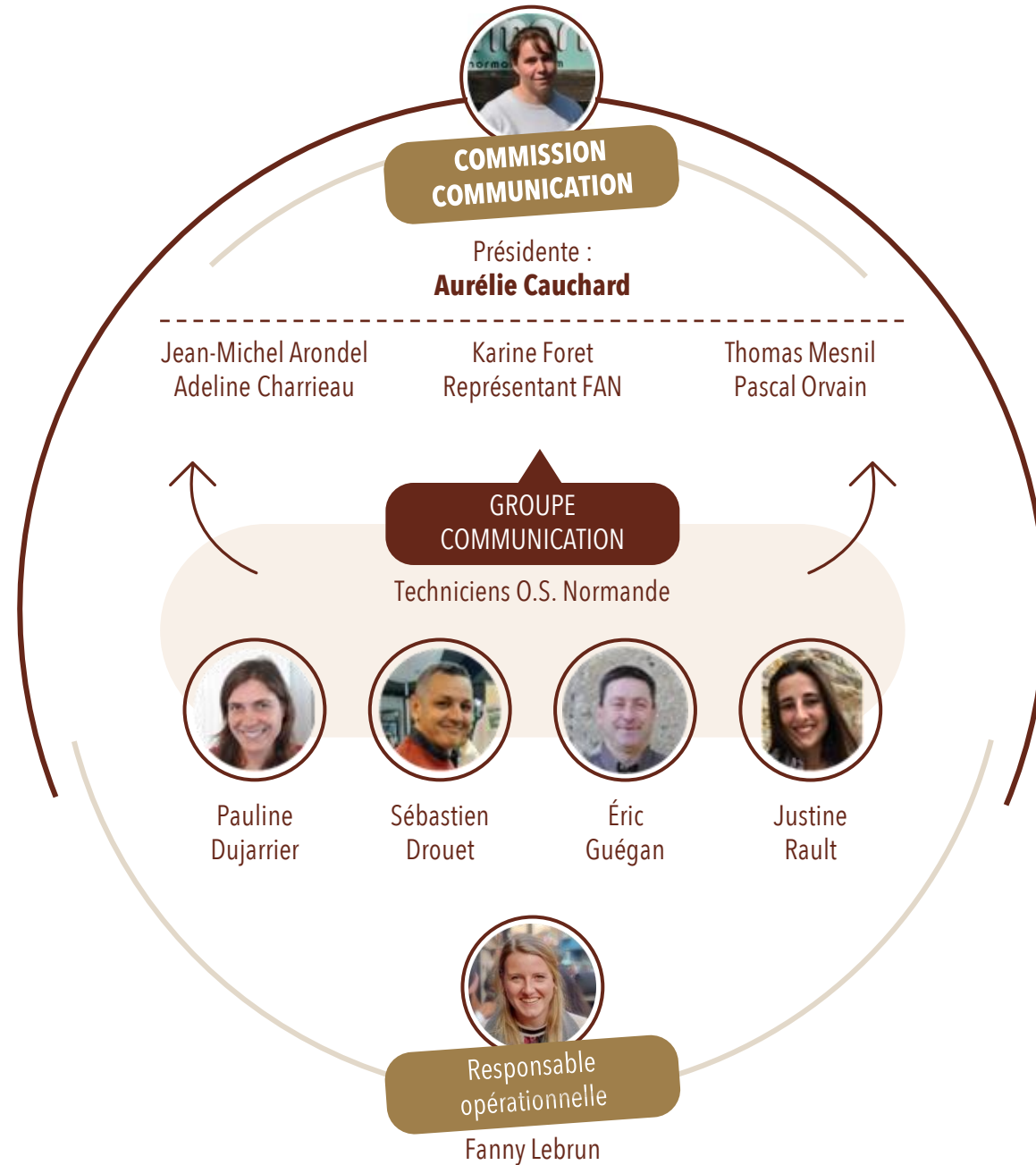
**GROUPE
FILIERES**
Selon actualités



LA NORMANDE
ORGANISME DE SÉLECTION

Groupes commissions

CONSTITUTION DES GROUPES

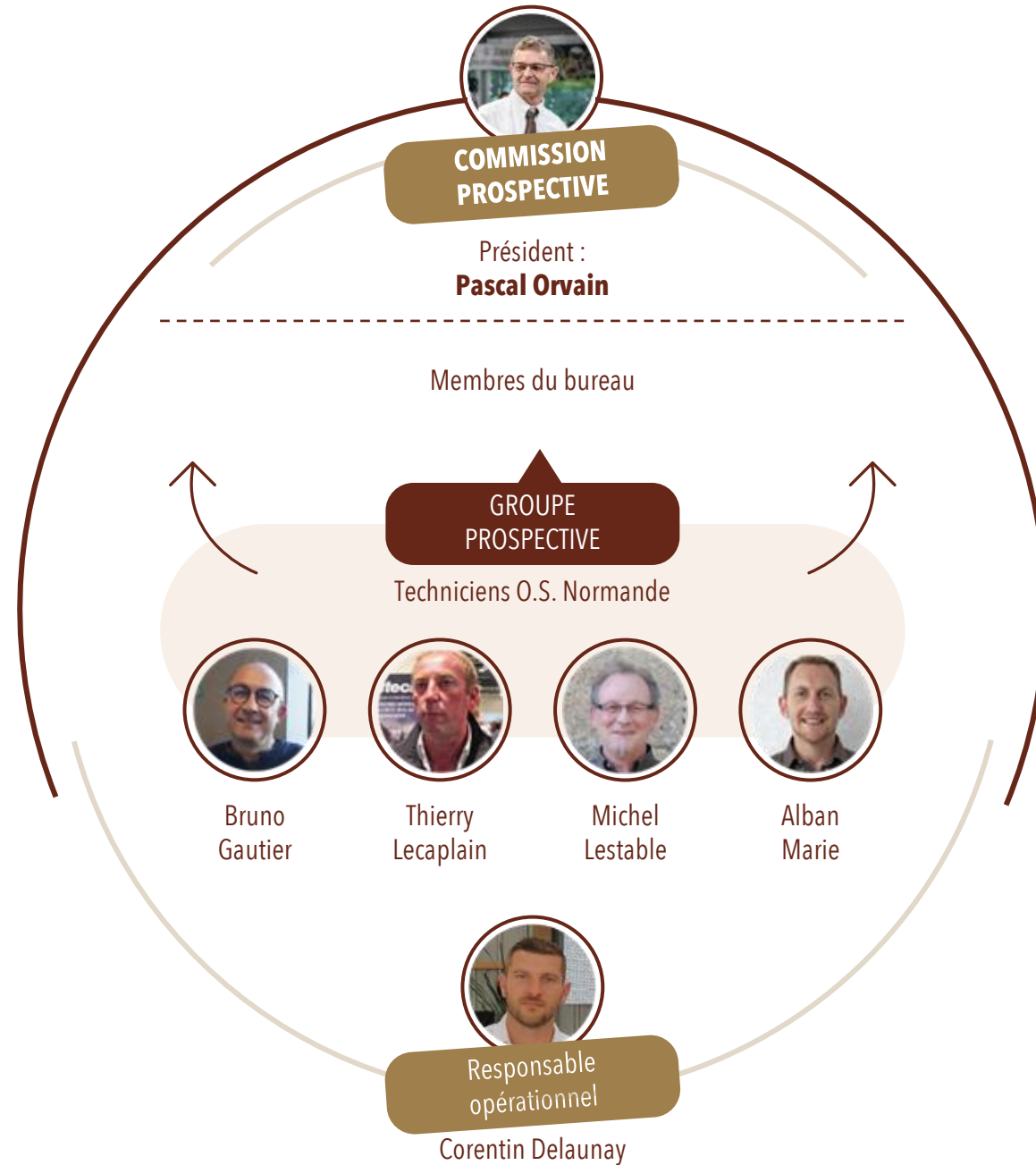




LA NORMANDE
ORGANISME DE SÉLECTION

Groupes commissions

CONSTITUTION DES GROUPES

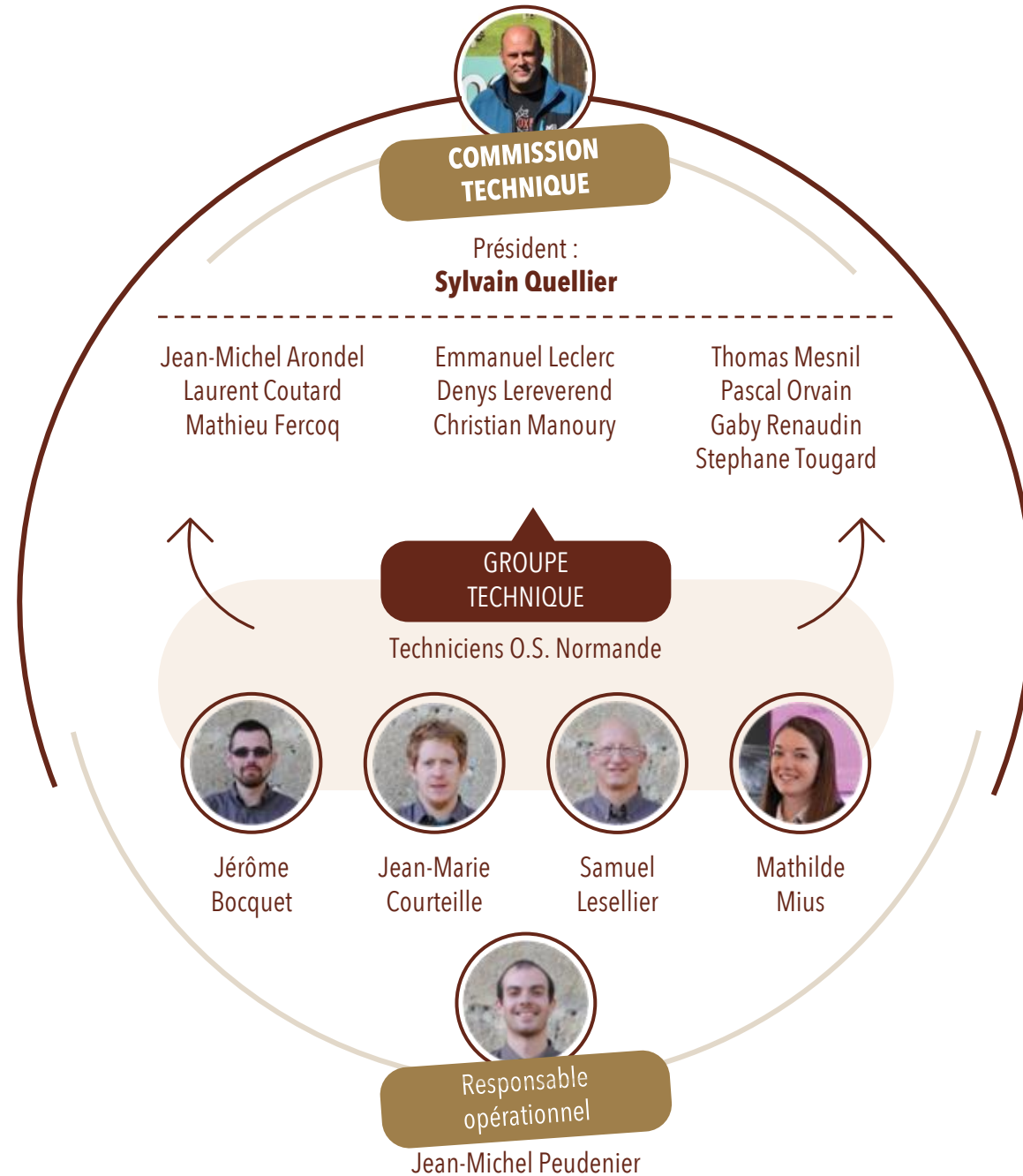




LA NORMANDE
ORGANISME DE SÉLECTION

Groupes commissions

CONSTITUTION DES GROUPES

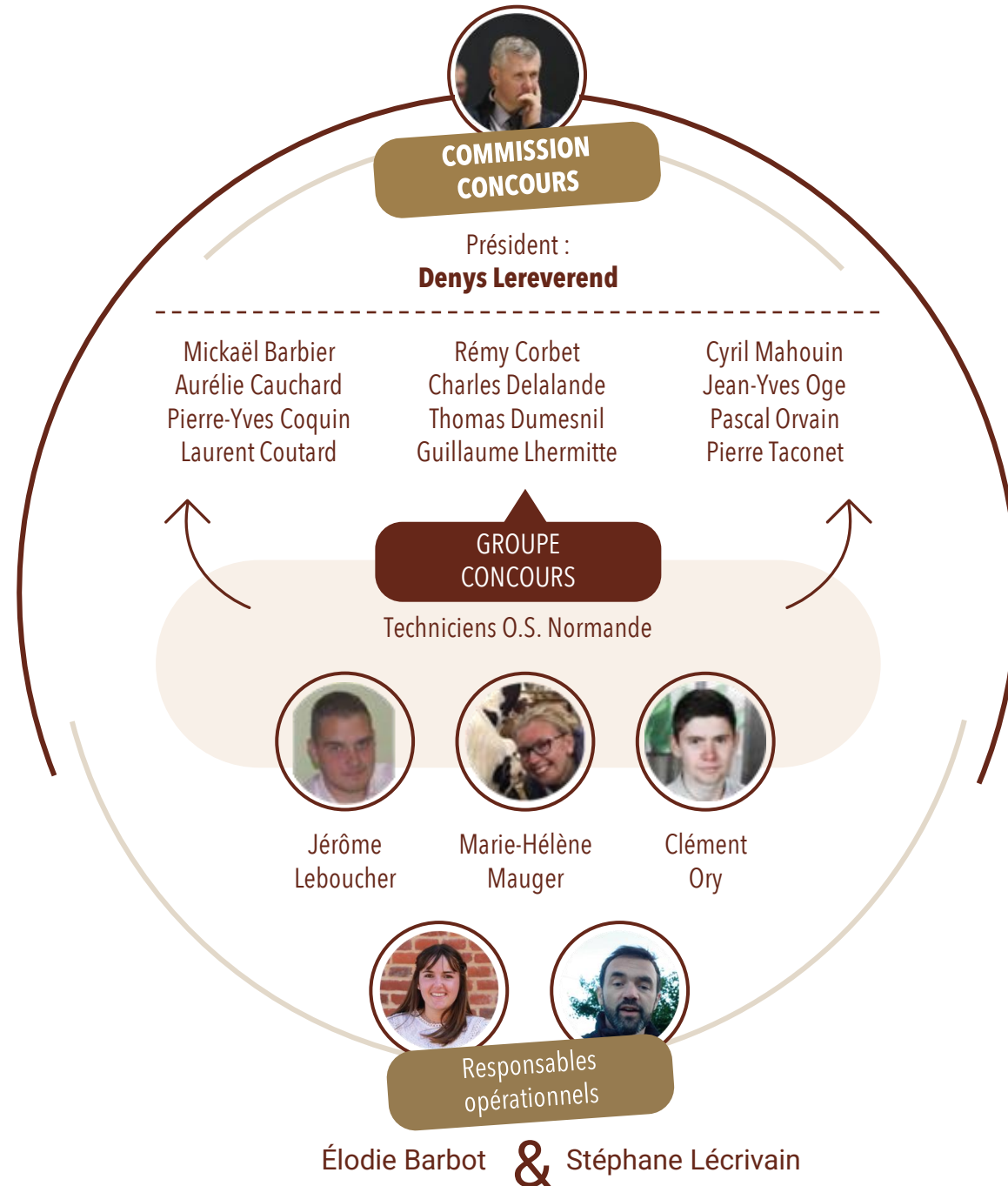




LA NORMANDE
ORGANISME DE SÉLECTION

Groupes commissions

CONSTITUTION DES GROUPES

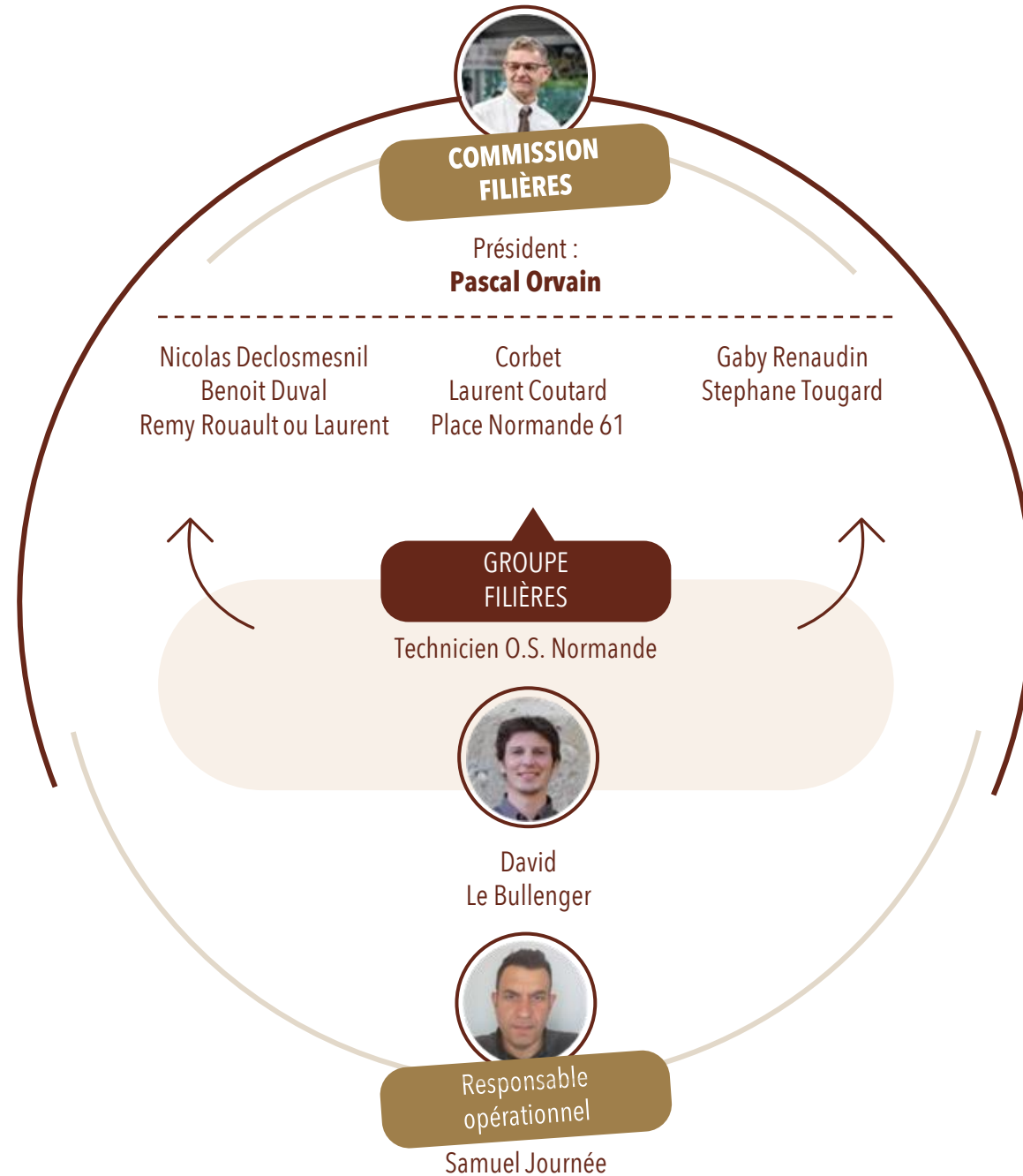




LA NORMANDE
ORGANISME DE SÉLECTION

Groupes commissions

CONSTITUTION DES GROUPES





LA NORMANDE
ORGANISME DE SÉLECTION

Groupes commissions

INTÉGRATION
AUX GROUPES



PIERRE CADINOT

Technicien race Normande
ORIGEN NORMANDE



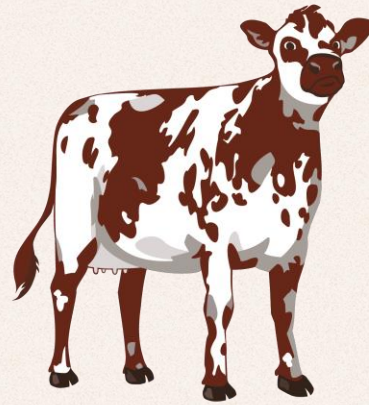
SOLENNÉ LEMARIÉ

Technicienne race Normande
ORIGEN NORMANDE



JULIE GIOT

Technicienne race Normande
GÈNES DIFFUSION



LA NORMANDE

ORGANISME DE SÉLECTION

Commission Technique

APPLICATION DE POINTAGE | ENQUÊTE ROBOTS | DÉCHIFFREZ VOS LUNETTES



LA NORMANDE
ORGANISME DE SÉLECTION

Application Pointage

Retour Groupe
Technicien

Avis de passage

- Maintien de l'avis de passage:
 - Compilation des deux documents existants avec :
 - rappel du contexte
 - Date de visite
 - Nécessité de travailler en sécurité
 - Préparer les documents pour échanger avec le technicien
 - Liste des femelles avec la possibilité de saisir VT et TE
 - ...



LA NORMANDE
ORGANISME DE SÉLECTION

Application Pointage

Retour Groupe
Technicien

Catégories de femelles

- Inventaire au chargement de l'élevage :
→ Toutes les femelles vêlées (56-50-39) et toutes les génisses âgées de 18 mois et plus

- A partir de l'inventaire : 4 catégories
 - 1 - femelles vêlées non-pointées de code race 56;
 - 2 - femelles vêlées L1 ou L2 non pointées de code race 56
 - 3 - femelles non vêlées de code race 56 dont le terme est prévue dans le mois
 - 4 - ...



LA NORMANDE
ORGANISME DE SÉLECTION

Application Pointage

Retour Groupe
Technicien

Femelles croisées

- Pas de catégorie spécifique :
 - Le technicien s'adapte en fonction du besoin de l'éleveur.
 - possible de trouver la ou les femelles concernée(s) via le menu de recherche.



LA NORMANDE
ORGANISME DE SÉLECTION

Application Pointage

Retour Groupe
Technicien

Ordre de saisie des pointages

- Maximum d'informations sur le même écran
 - 1^{ère} ligne : HS ou HS_n – IS ou IS_n – LP – PC – COU – TAC
 - 2^{ème} ligne : ETA – DES – FIL – CU
 - 3^{ème} ligne : RD – IB – AJ – QA – PI – PA
 - 4^{ème} ligne : AA – EQ – PJ – AR- OR – EA
 - 5^{ème} ligne : IA – LT – LI – TR – TE – LO
 - 6^{ème} ligne : FT – MU – MA – AP – CC
 - 7^{ème} ligne : DF1 – DF2 – DF3

- Si besoin adaptation pour la version smartphone
 - 1^{ère} écran : descriptifs
 - 2^{ème} écran : descriptifs + LO + RD



LA NORMANDE
ORGANISME DE SÉLECTION

Application Pointage

Retour Groupe
Technicien

Bornage de la note globale

- Note maximale d'une L1 = 90 points
 - Repointage de l'animal en L2



LA NORMANDE
ORGANISME DE SÉLECTION

Application Pointage

Retour Groupe
Technicien

Pré-calcul des notes d'appréciation

- Note Format :
 - pondérations de l'index Format + correctif en fonction de l'âge de l'animal :
 - format : 10% HS + 30% LP + 30 % PC + 30% IS
 - correctif âge : $((\text{âge pointage}-37)/37)+1$
- Note Musculature :
 - pondérations de l'index musculature + correctif en fonction de l'état d'engraissement :
 - format : 25% DES + 25% FIL + 50% CUL
 - correctif Etat d'Engraissement :
 - +3 points si ETA est de 1 ou 2
 - +2 points si ETA est de 3
 - +1 points si ETA est de 4
 - pas de correctif pour les notes supérieures ou égale à 5.



LA NORMANDE
ORGANISME DE SÉLECTION

Application Pointage

Retour Groupe
Technicien

Pré-calcul des notes d'appréciation

- Note Mamelles :
 - pondérations de l'index mamelle :
 - Mamelles : 10% AA + 15%AR + 15% EQ + 5%OR + 10%EA + 15%LI + 15% DPJ + 8%IA + 7%LT
- Note Aplombs :
 - pondérations de l'index aplombs :
 - Aplombs : 20%AJ + 10%QA + 30%PI + 20%PA + 20%LO
- Classes Conformation :
 - à travailler pour automatiser le calcul de la note.



LA NORMANDE
ORGANISME DE SÉLECTION

Table de pointage

Retour Groupe
Technicien

Intégration nouveaux postes

- Longueur de l'Attache Avant
- Force de l'Attache Avant
- Hauteur de l'Attache Arrière
- Largeur de l'Attache Arrière

Actuellement collecte simultanée :

- Difficulté de discriminer les animaux
- Nécessité d'attribuer deux notes pour en faire une synthèse

- Paturon

Progrès à faire sur la qualité des membres

➔ collecter plus souvent des nouveaux postes afin d'éviter les changements de version de table trop espacés dans le temps et avec beaucoup de postes à intégrer.



LA NORMANDE
ORGANISME DE SÉLECTION

Table de pointage

Retour Groupe
Technicien

Suppression postes existants

- Qualité de l'articulation
- Rectitude du dessous
- Couleur de la robe
- Défaut
- Musculature *

➔ Le travail sur la réforme de l'ISU et sur le standard de race vont aboutir à une réforme de la table de pointage. Il sera alors question de l'intérêt de chaque poste collecté.



LA NORMANDE
ORGANISME DE SÉLECTION

Table de pointage

Retour Groupe
Technicien

Suppression postes existants

- **Musculature ***

* aujourd'hui :

→ index MU est calculé à partir des index élémentaires DES, FIL, CUL

(sans prise en compte ETA)

→ index élémentaires sont prédicteurs de VB, JB et VR

* alternative : indexation à partir de l'appréciation

→ garder l'approche mixité dans le calcul de la note globale

→ la solution n'est pas préconisée par les indexeurs

→ la note d'appréciation prend en compte ETA

* Pour décider :

→ Demande à GenEval une étude avec :

→ Un index MU2 calculé avec la note d'appréciation

→ Une étude des corrélations avec les index MU, VB, JB et VR



LA NORMANDE
ORGANISME DE SÉLECTION

Enquête robots



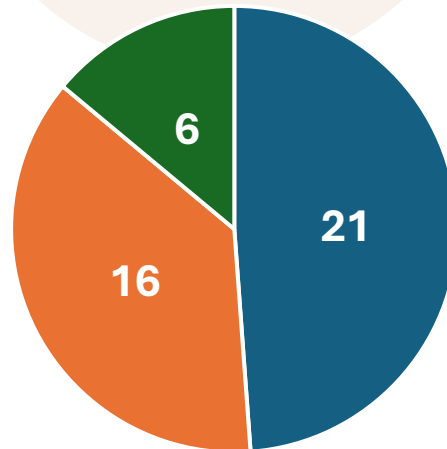
Présentation des échantillons



Groupe A

Éleveurs 100% Normandes ou mixtes avec comme point commun l'envie de la garder

44 éleveurs participants



- 100% Normande
- 50% à 99% Normande
- 0% à 50% Normande



Groupe B

Éleveurs mixtes qui veulent arrêter la race ou diminuer très fortement les effectifs

**7 éleveurs participants
+ 2 témoignages**

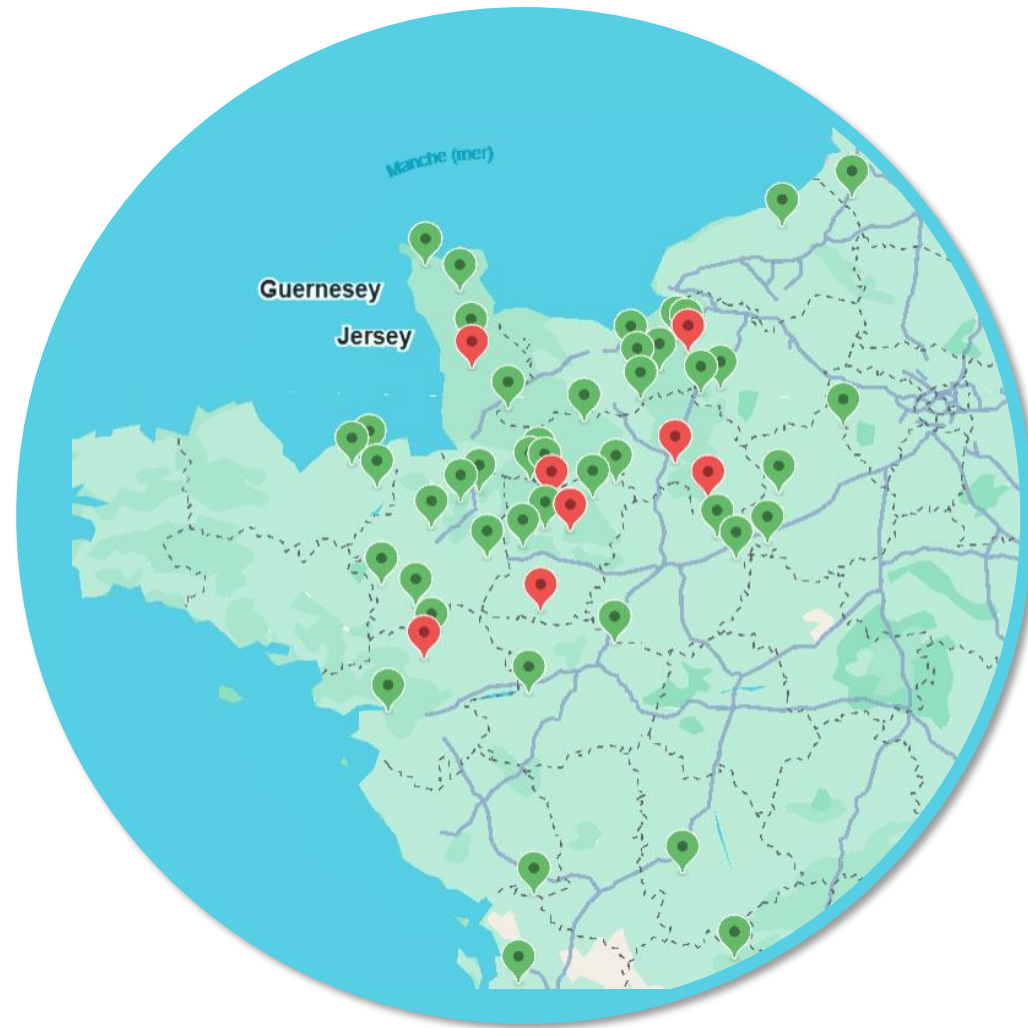


LA NORMANDE
ORGANISME DE SÉLECTION

Enquête robots



Répartition des élevages sur la zone



Élevages A



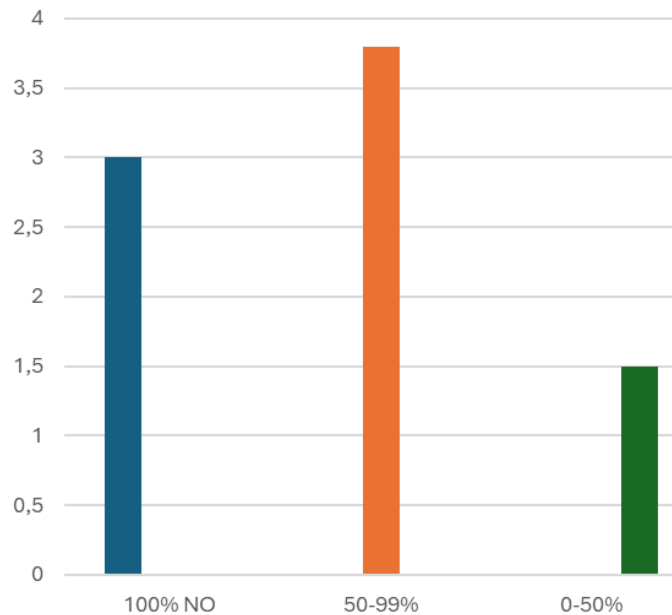
Élevages B



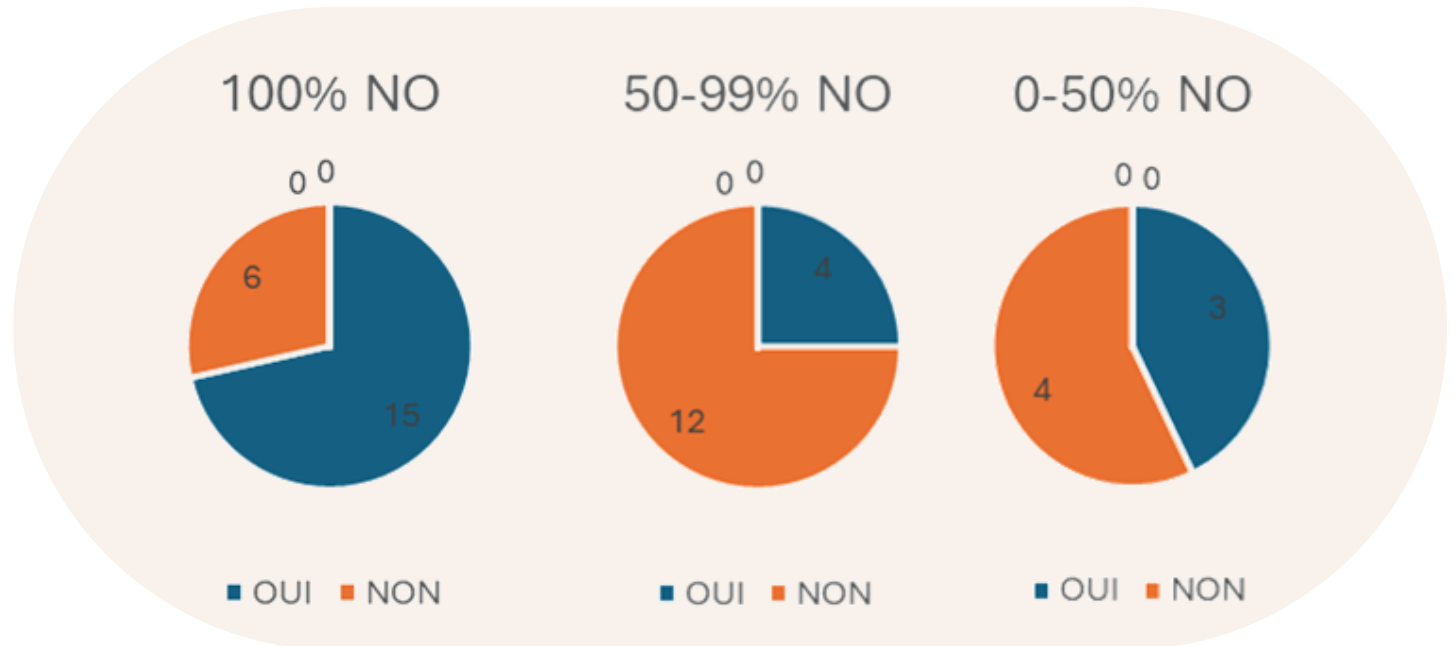
LA NORMANDE
ORGANISME DE SÉLECTION

Enquête robots

VALORISATION LAITIÈRE ET BOUCHÈRE



Augmentation de la production laitière



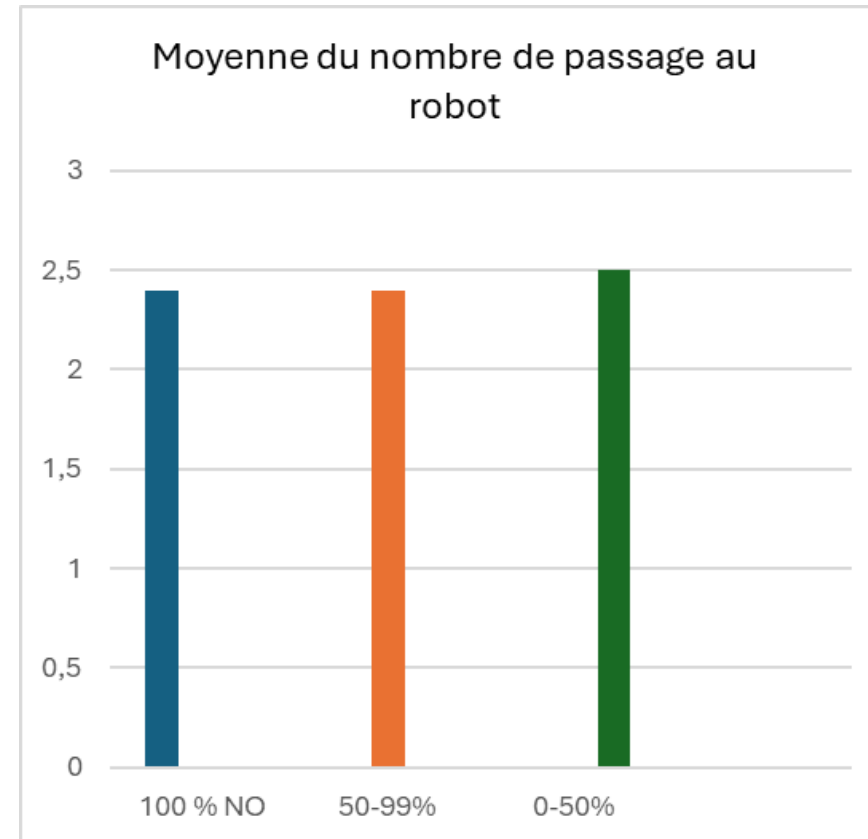
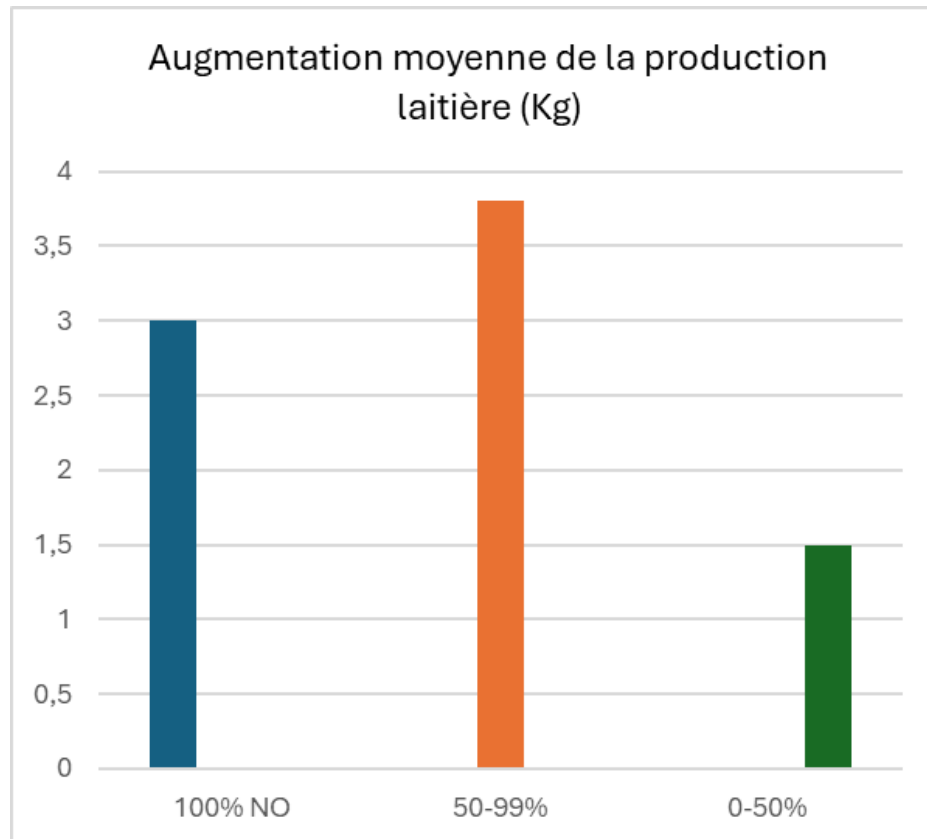
Valorisation des produits sur un autre atelier



LA NORMANDE
ORGANISME DE SÉLECTION

Enquête robots

AUGMENTATION DE LA PRODUCTION LAITIÈRE





LA NORMANDE
ORGANISME DE SÉLECTION

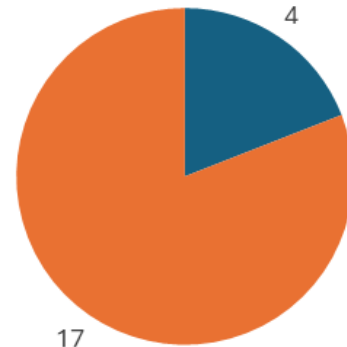
Enquête robots

ANTICIPATION DE LA SÉLECTION (changement de critères)



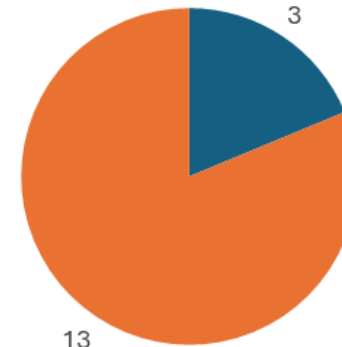
**Très peu d'éleveurs
anticipent au
niveau de la
sélection génétique
le passage au robot**

100%



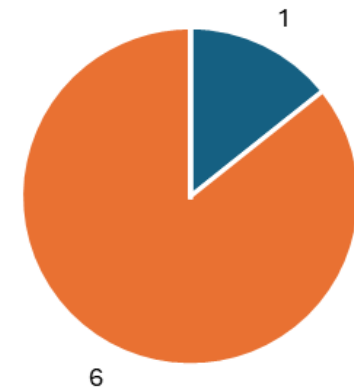
■ OUI ■ NON

50-99%



■ OUI ■ NON

0-50%



■ OUI ■ NON



LA NORMANDE
ORGANISME DE SÉLECTION

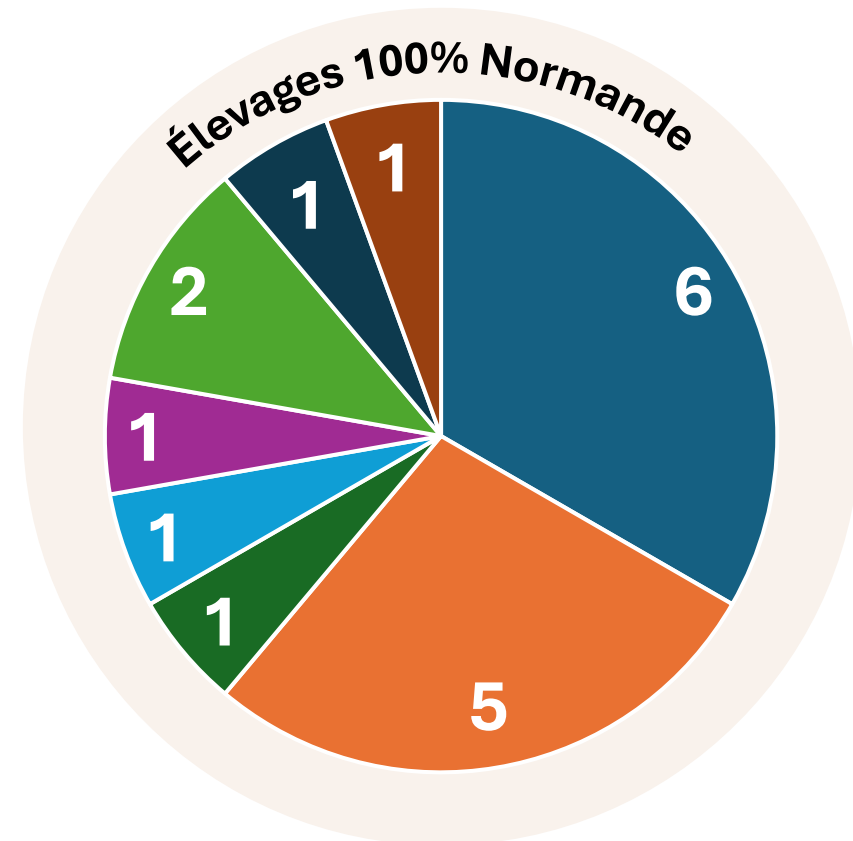
Enquête robots

LES POINTS FORTS DE LA RACE



CALME :
POINT FORT N°1 DE
LA RACE

- Calme
- Mamelle
- Vitesse de traite
- Gaspillage alimentaire
- Santé
- Production
- Aplombs
- Gourmande





LA NORMANDE
ORGANISME DE SÉLECTION

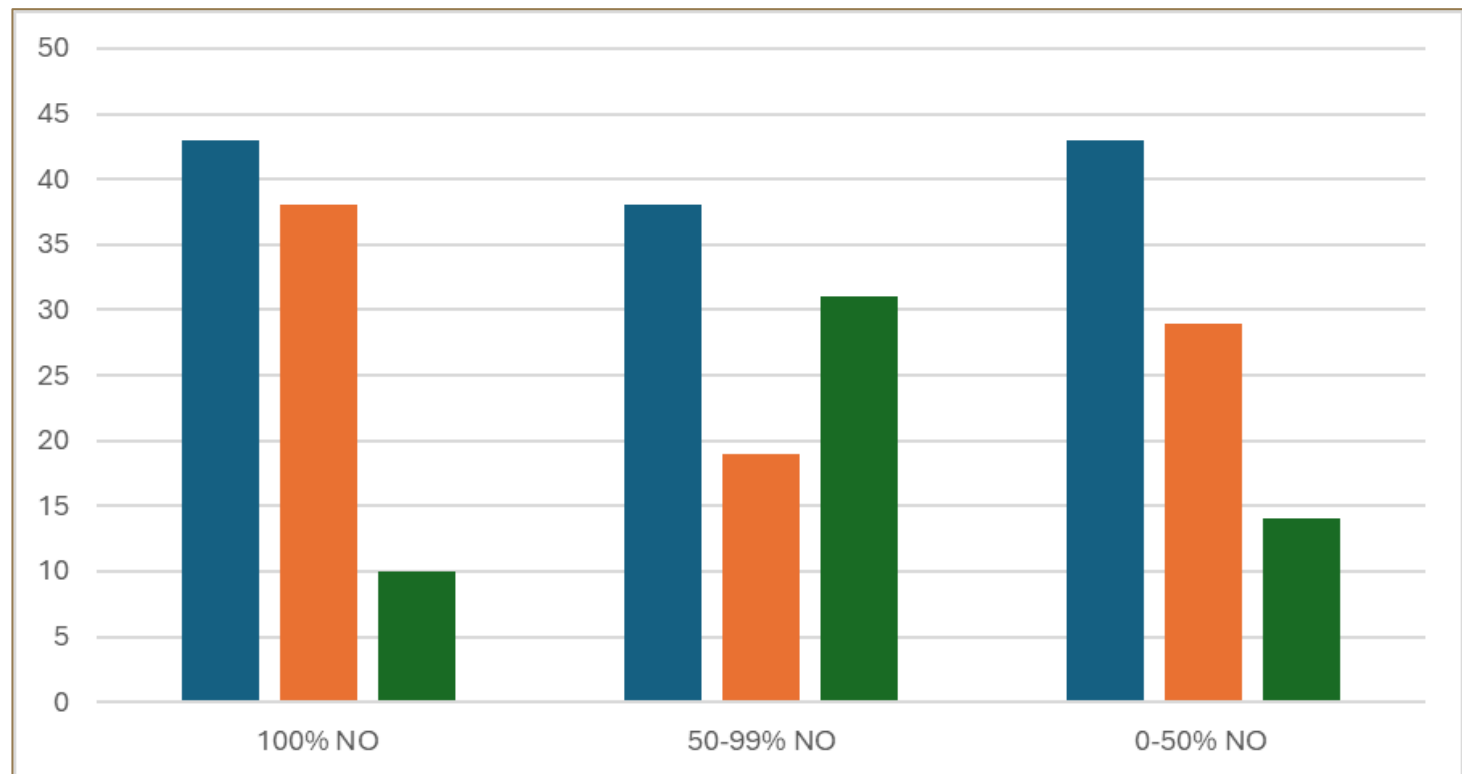
Enquête robots

3 GRANDS CRITÈRES



APLOMBS
LAIT
MAMELLE

*Les résultats sont
exprimés en
pourcentage*





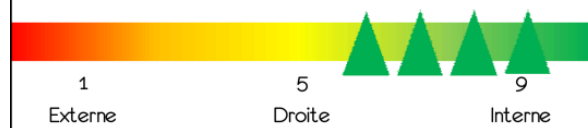
LA NORMANDE
ORGANISME DE SÉLECTION

Enquête robots DES ATTENTES



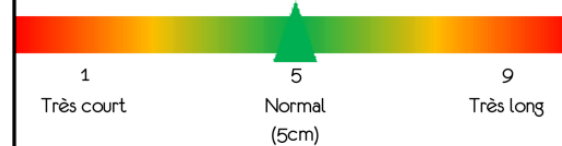
ORIENTATION = OR

On observe la mamelle de l'arrière et on note la plus mauvaise orientation entre les 4 trayons. Si un seul trayon à une mauvaise orientation on ne tient compte que de celui-là.



LONGUEURS DES TRAYONS = LO

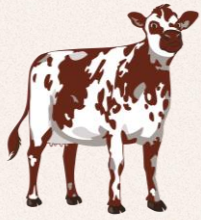
On ne mesure que les 2 trayons à l'avant. 1 point par centimètre l'optimum étant 5 cm = note 5



**Longueurs, largeur, même grosseur des trayons
sont très attendus par les éleveurs**



**Pilosité des mamelles,
une nouveauté**



LA NORMANDE
ORGANISME DE SÉLECTION

Enquête robots

LES PICTOGRAMMES ROBOT

Attention nuance
responsabilité ES



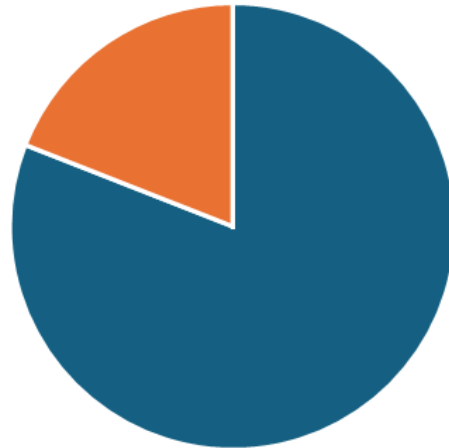
Ils ne sont pas pris en compte par plus de 85% des éleveurs

Soit par un manque de clarté

-

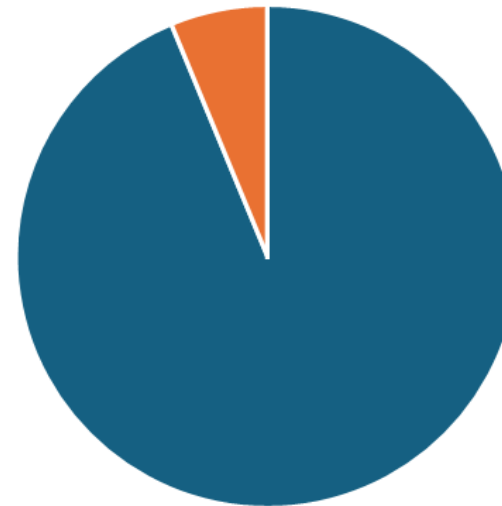
Soit parce que les animaux proposés peuvent présenter d'autres défauts sur lesquels on ne peut pas faire l'impasse

100% NO



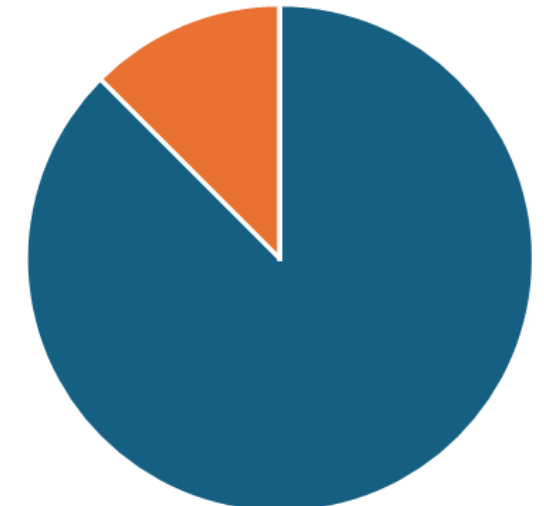
■ NON ■ OUI

50-99%



■ NON ■ OUI

0-50%



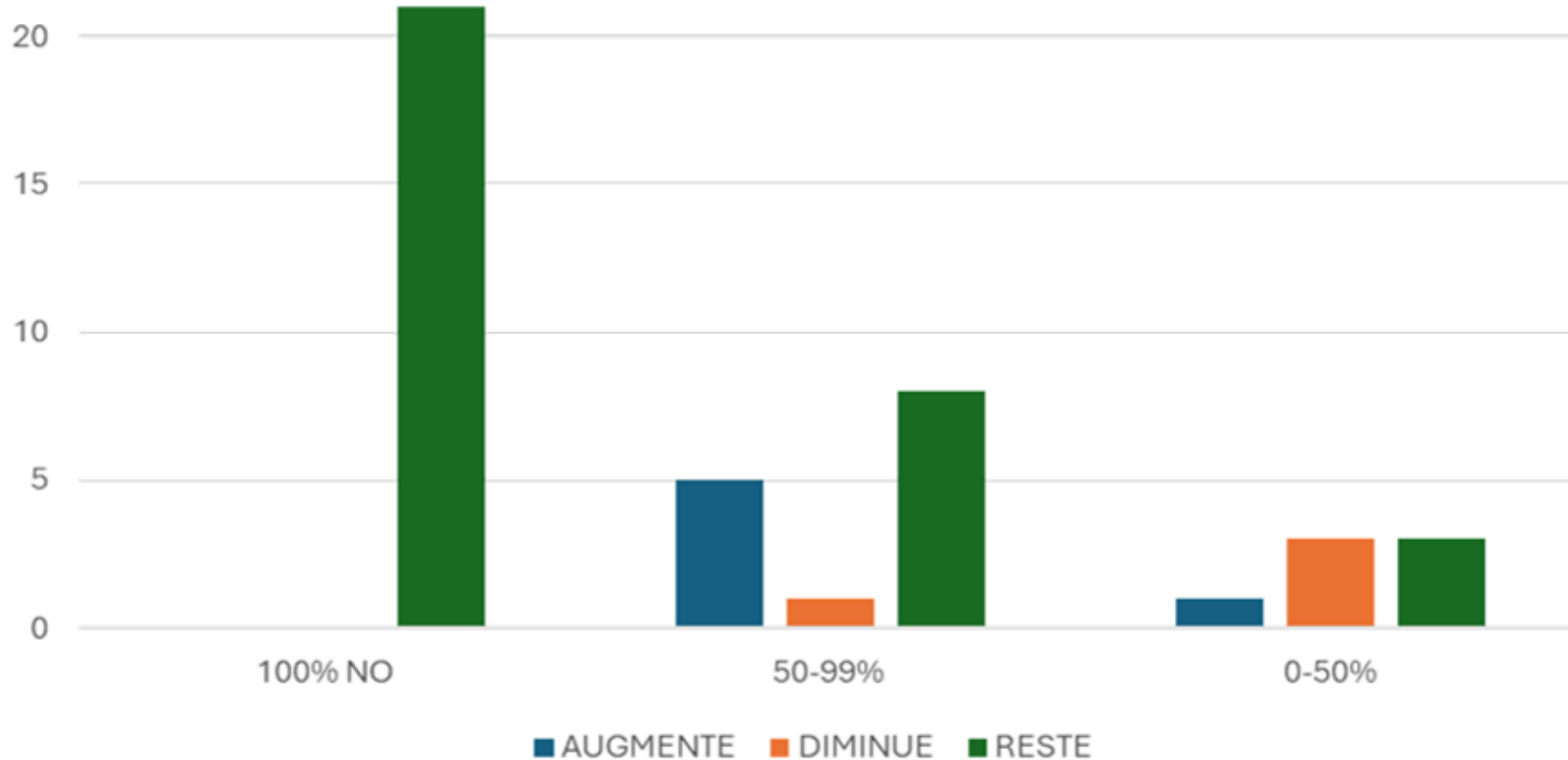
■ NON ■ OUI



LA NORMANDE
ORGANISME DE SÉLECTION

Enquête robots

AVENIR DE LA NORMANDE avec robots?



Enquête robots

CONSEILS D'ÉLEVEURS



Penser à placer son robot en bout de bâtiment (4/5 robots montés en bout de bâtiment notamment pour les systèmes pâturant

Curiosité

Sélection sur MA et AP

Être patient / ne pas aller chercher trop vite

Être vigilant sur la circulation / conception du bâtiment



Attentes vis-à-vis de l'OS

Comparaison des systèmes robotisés

Technicien O.S. et non techniciens des entreprises de sélection

O.S. travaille avec les concessions de robots et pas que le contrôle laitier

Liste d'éleveurs en robots pour obtenir les contacts pour se lancer (fiche info de l'élevage)

Enquête robots

PISTES DE TRAVAIL



PISTE DE TRAVAIL GÉNÉTIQUE

- Sur quoi sont basés les pictos robots
- Travail des aplombs est-il efficace ?
- Révision de l'ISU favorable aux systèmes robots
- Garder la synthèse bouchère comme index
- Porter + d'attention sur la santé du pied
- Index sur la pilosité de la mamelle
- Différencier le tempérament des vaches dynamiques et nerveuses
- Compromis entre vitesse de traite et cellules



PISTE DE TRAVAIL O.S.

- Accompagnement pour maintenir la NO lors de reprise
- Continuer de travailler avec les filières + trouver des solutions pour les éleveurs hors AOP pour qu'ils valorisent mieux leur lait
- Technicien polyvalent et neutre (défendre économiquement et techniquement la viabilité de la NO face au para-agricole)
- Inciter les jeunes à se lancer en NO



LA NORMANDE
ORGANISME DE SÉLECTION

Déchiffrez vos lunettes

OBJECTIF : UN GROUPE PAR TECHNICIEN !

RETOUR SUR LA
DERNIÈRE SESSION

12 DÉCEMBRE 2024

53

MAYENNE

9 participants

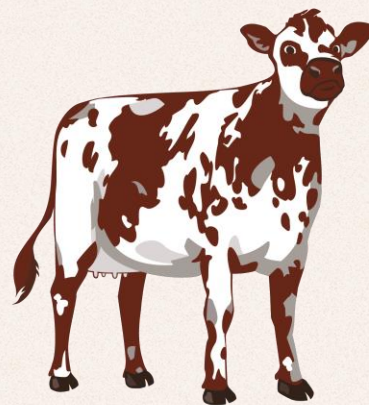


Pauline Dujarrier



Organisez une prochaine session
-Déchiffrez vos lunettes-

Réunissez des éleveurs adhérents Service O.S. Privilège
Faites intervenir des interlocuteurs (ex : IDELE Projet Valnor)



LA NORMANDE

ORGANISME DE SÉLECTION

Commission Concours

SIA 2025 | NATIONAL 2025 | JUGES EN RACE NORMANDE

CGA 2025

RÉTROPLANNING



DÉCEMBRE

16/12/2024
Clôture des inscriptions

17/12/2024
au 23/12/2024

Vérification des normes

-
Préparation des tournées

JANVIER

01/01/2025
au 14/01/2025

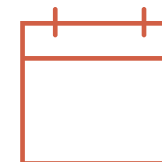
Tournée de pré-choix

15/01/2024

**Bilan des tournées
Envoi des courriers**

17/01/2025

Clôture accès par les organisateurs



CONCOURS
LE DIMANCHE 23/02/2024
14h00 - 18h00
Grand Ring



LA NORMANDE
ORGANISME DE SÉLECTION

CGA 2025

PRÉ-CHOIX & 58 ÉLEVAGES
INSCRITS

ÉQUIPES PRÉ-CHOIX



BRETAGNE

Sébastien DROUET
Jacques DELAUNAY
Philippe L'ANTHOEN



NORMANDIE

Marie-Hélène MAUGER
Jany GORET

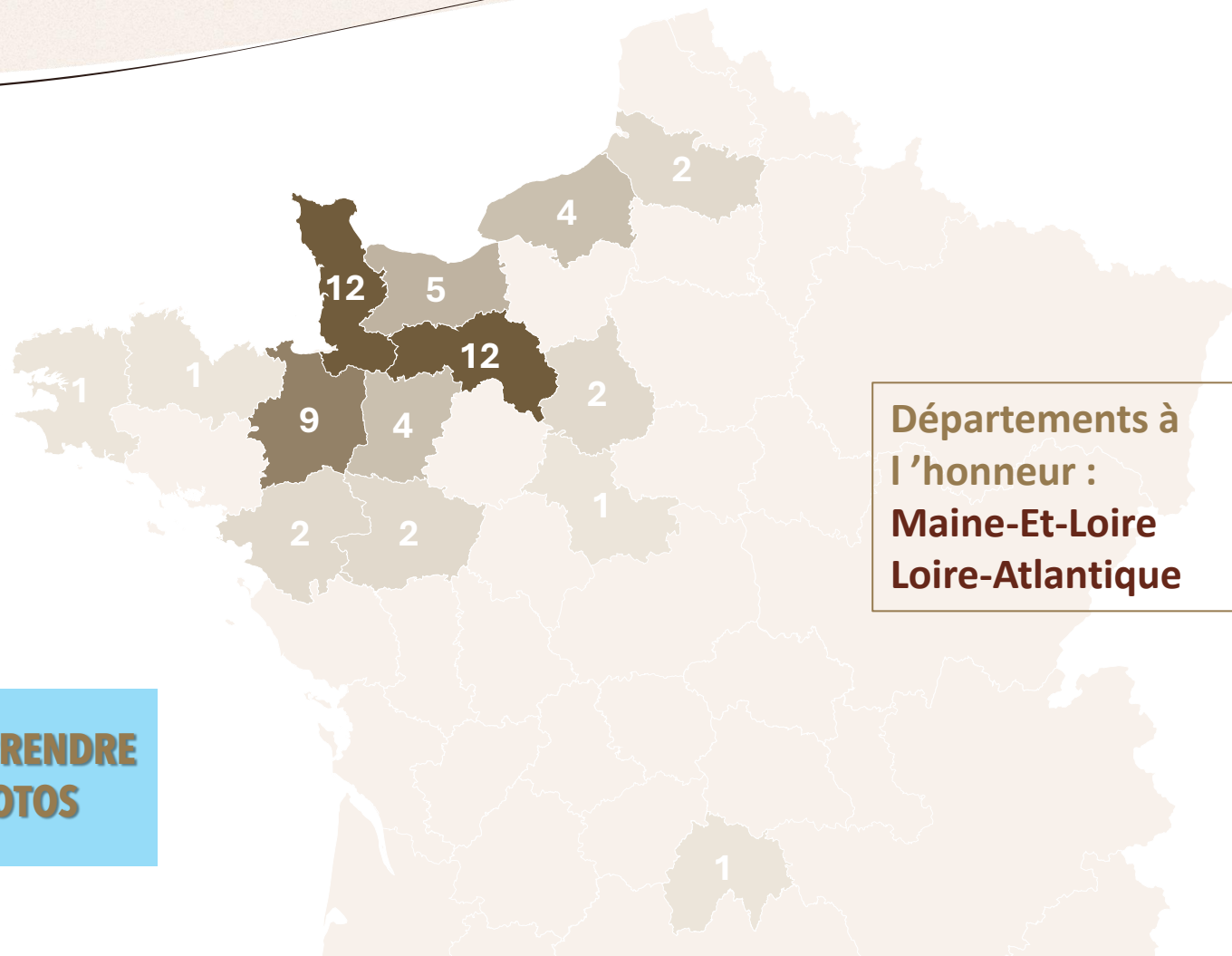


PAYS DE LOIRE

Jérôme BOCQUET
Phillipe THEBAULT



**PENSEZ À PRENDRE
DES PHOTOS**



**Départements à
l'honneur :**
Maine-Et-Loire
Loire-Atlantique



CGA 2025

LES RÔLES
SUR LE RING



Emmanuel MOUCHEL
(50)

40 femelles participantes

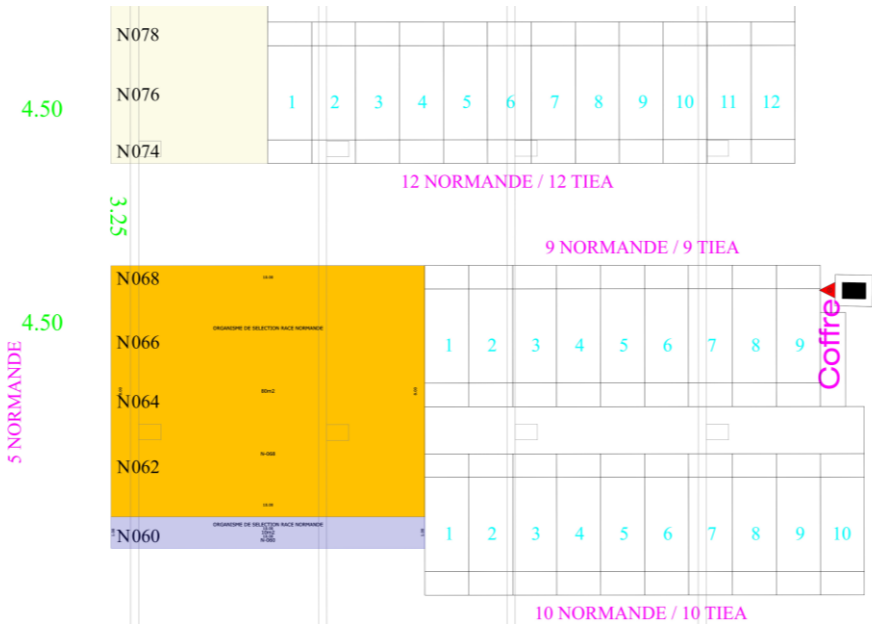
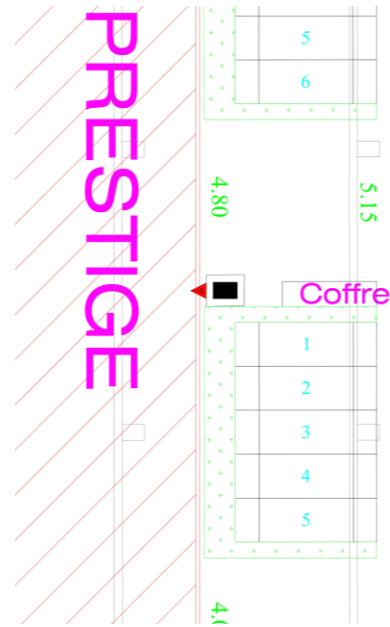
Rôle	Équipe
Animation	David / Fanny
Pré-ring	Jérôme B. / Marie-Hélène
Chef de ring	Mathilde
Table des marques	Jean-Marie / Jean-Michel
Régie	Solène
Circulation / entretien carrés verts	Sébastien / Solenne
Electron libre	Élodie
Tenue du stand	Isabelle / Samuel J.



LA NORMANDE
ORGANISME DE SÉLECTION

SIA 2025

LE STAND



90 M2 PARTAGÉS ENTRE LES PARTENAIRES





LA NORMANDE
ORGANISME DE SÉLECTION

SIA 2025

LE STAND



UN ESPACE ORGANISÉ

ESPACE **PRO**

ESPACES **MAGASIN/BOUTIQUE**

ESPACE **ÉLEVEURS**

ESPACE **ANIMATION**

ESPACE **FILIÈRES**

RÉSERVE

Pôle Grand Public

Solène & Fanny

- *Expérience visiteurs*
- *Boutique*

Pôle Éleveurs

*Stéphane, Élodie,
Jean-Michel, Émeline*

- *Accueil des éleveurs (tests bracelets)*
- *Lien concours*
- *Restauration (Les amis du salon)*

Pôle Délégations

Corentin, Samuel

- *Visites officielles et politiques*
- *International ?*

Pôle Filières

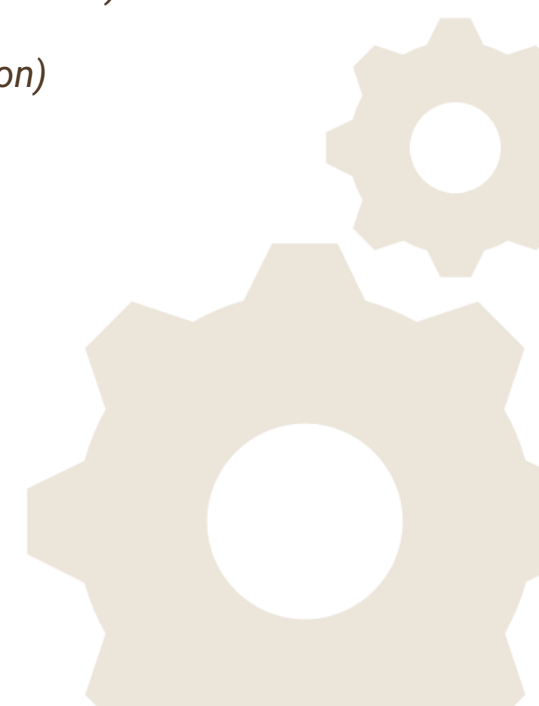
Samuel & David

- *Ma Normande locale*
- *STG*
- *Signature*

Pôle Intendance

*Isabelle,
Solène & Fanny*

- *Propreté stand*
- *Stagiaires*





LA NORMANDE
ORGANISME DE SÉLECTION

SIA 2025

LES ANIMATIONS



Magazine Grand public

Pour découvrir la race



Dégustation de viandes dans les allées par les éleveurs

Tous les jours de 11h30 à 12h



Goodies enfants

Atelier tatouage et ballons pour faire circuler la Normandie



Qui est-ce version Normande

Les championnes de l'année 2024



Présentation de la race

Vendredi 28/02 - 13h-13h30 sur le petit ring

Nouvelle collection

À découvrir dans la boutique





LA NORMANDE
ORGANISME DE SÉLECTION

Concours National Normand

RENNES

28 - 30 MARS 2025

**La Rennes
Normande**

NATIONAL NORMAND

28 AU 30 | MARS 2025

DANS LE CADRE DES
AGRIS À LA FOIRE DE RENNES

PARC DES EXPOSITIONS DE RENNES

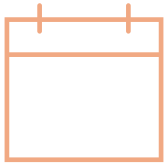
La Normandie



LA NORMANDE
ORGANISME DE SÉLECTION

Préparation National 2025

Informations générales



CONCOURS
LE 29 mars 2025

9h00-19h00
+ concours FAN le dimanche



200 VACHES EN LAIT
EN CONCOURS

Désignation du juge
à venir !

À vos pronostiques...



INSCRIPTIONS
EN LIGNE

Du 23/12/2024
au 17/01/2025



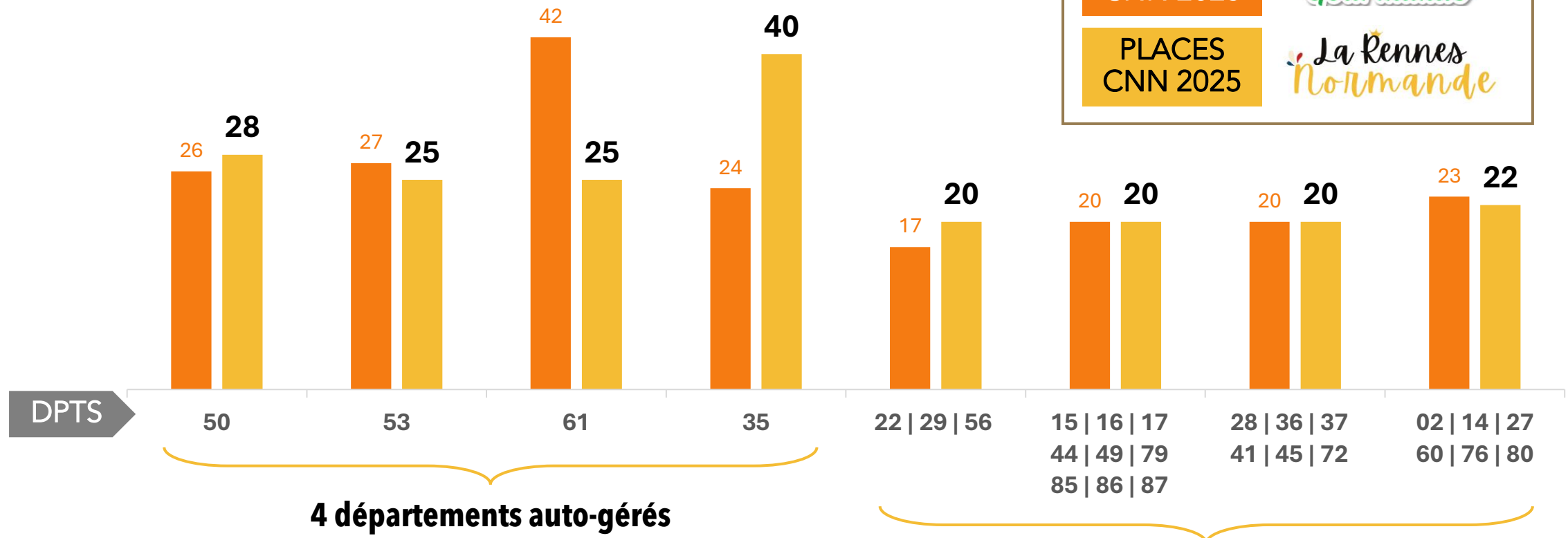
LA NORMANDE
ORGANISME DE SÉLECTION

Préparation National 2025

ORGANISATION DU PRÉ-CHOIX

NOMBRE DE PLACES

PLACES CNN 2023	<i>La NORMANDE Gourmande</i>
PLACES CNN 2025	<i>La Rennes Normande</i>





LA NORMANDE
ORGANISME DE SÉLECTION

Préparation National 2025

Retroplanning

ÉTAPES

23/12/2024

Début des inscriptions via Internet
Courriers aux présidents des associations départementales

17/01/2025

Clôture des inscriptions
Clôture des binômes par département

24/01/2025

Vérification des normes
Réunion de la commission concours : validation des quotas
Expédition des tournées aux départements
Début des tournées de pré-choix

12/02/2025

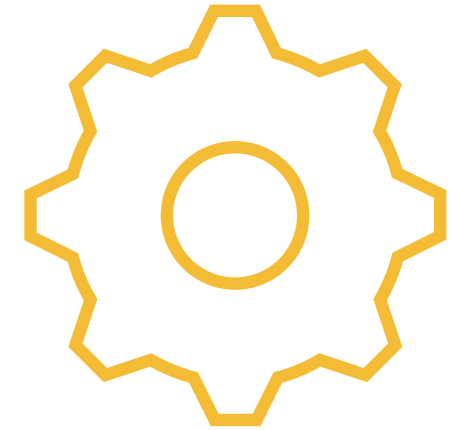
Fin des tournées de pré-choix

18/02/2025

Expédition des courriers aux éleveurs avec le sanitaire

29/03/2025

Concours National





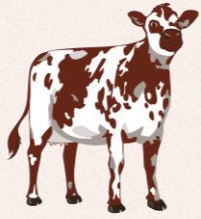
LA NORMANDE
ORGANISME DE SÉLECTION

Validation des juges confirmés

SESSION
D'HARMONISATION



Benoît Duquesne – Diplôme juge confirmé
Samuel Lesellier - Diplôme juge confirmé
Emmanuel Mouchel - Diplôme juge confirmé
Ludovic Penloup - renouvellement agrément
Lionel Bocquier – renouvellement agrément



LA NORMANDE
ORGANISME DE SÉLECTION

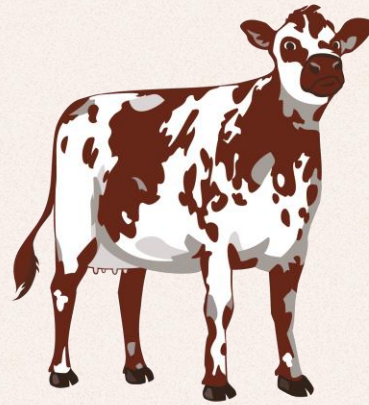
Juges en race Normande

SYSTÈMES DE NOTATION



RAPPEL :
SYSTÈME DE
NOTATION SUR 100
POINTS POUR LE
JUGEMENT DES
SECTIONS

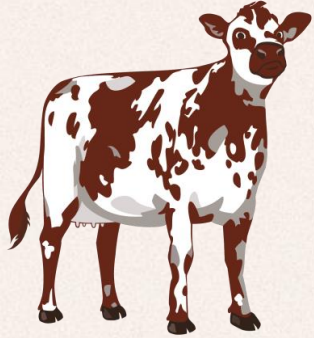
- **Pénalité de 10 points** si le classement de la première est différent de celui du classement de référence
- **Pénalité de 10 points** si le classement de la deuxième est différent de celui du classement de référence
- **Pénalité de 10 points** si le classement de la troisième est différent de celui du classement de référence
- **Pénalité de 3 points** pour les autres vaches si le classement est différent de celui du classement de référence
- **Bonus/malus** pour les meilleures mamelles



LA NORMANDE
ORGANISME DE SÉLECTION

Commission Communication

STRATÉGIE WEB | VISION NORMANDE | DOCUMENTS SUPPORTS



LA NORMANDE
ORGANISME DE SÉLECTION

Stratégie digitale PROBLÉMATIQUE

Comment l'Organisme de Sélection Normande peut-il optimiser sa stratégie de communication pour valoriser ses actions et renforcer son image via les médias digitaux tout en touchant efficacement les professionnels et le grand public ?

Stratégie digitale

LES CIBLES

CŒUR DE CIBLE



LES PROFESSIONNELS

Éleveurs de Normandie adhérents
Éleveurs de Normandie prospects
Éleveurs d'autres races
Prescripteurs et professeurs de
l'enseignement agricole
Etudiants enseignement agricole
FAN
Groupements de producteurs
Transformateurs laitiers et bouchers
Grossistes, entreprises alimentaires

CIBLE PRINCIPALE



LES CONSONMMATEURS

À L'INTERNE

Membres du Conseil
d'Administration
Équipe de l'O.S. Normande
Techniciens basés en région

CIBLE SECONDAIRE



LES PARTENAIRES

Collectivités territoriales
Subventionneurs
Sponsors

CIBLE RELAIS



LES MÉDIAS

Journalistes :
Presse, Radio, Web, TV

Stratégie digitale

LE DIAGNOSTIQUE SITE WEB



MODERNISER LE DESIGN

pour refléter une image professionnelle et attrayante en phase avec la nouvelle identité



SIMPLIFIER LA NAVIGATION

pour une expérience utilisateur intuitive et un accès aux informations plus direct



ENRICHIR LE CONTENU MULTIMÉDIA

pour un contenu plus immersif (vidéos, témoignages, infographies)



OPTIMISER LE RÉFÉRENCEMENT

pour une visibilité accrue et une audience élargie (moteurs de recherche et liens réseaux sociaux)



Stratégie digitale

LE NOUVEAU SITE WEB

Construction du projet en cours en lien avec les prestataires externes



RÉUNION O.S. DE FIN D'ANNÉE



LA NORMANDE
ORGANISME DE SÉLECTION

Stratégie digitale

LE DIAGNOSTIQUE
RÉSEAUX SOCIAUX



AUGMENTER LA FRÉQUENCE DES PUBLIS

un calendrier de publications
régulier pour maintenir la
visibilité dans les flux
d'actualité



DIVERSIFIER LE CONTENU

pour une audience élargie et
une meilleure représentation
des activités



RENFORCER LES INTERACTIONS

à travers des formats plus
dynamiques pour captiver et
engager la communauté



OPTIMISER LE PROFIL

Pour faciliter l'accès aux
informations recherchées
(profil, pages, bio, etc.)

Stratégie digitale

LES THÉMATIQUES
RÉSEAUX SOCIAUX



Objectifs :

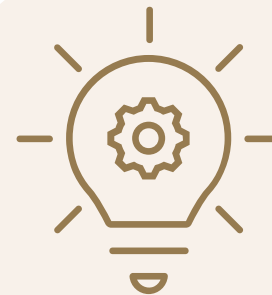
1 publication minimum par semaine

1 jeu tous les mois / 1 portrait « O.S. » par trimestre (republication) / 1 mini tuto par trimestre / 1 concours photo par an



LA NORMANDE

ORGANISME DE SÉLECTION



**Bienvenue
aux idées !**



Dates des événements locaux
À fournir

N'oubliez pas d'accompagner le
contenu avec des photos non
pixélisées 😊



LA NORMANDE
ORGANISME DE SÉLECTION

L'année de la Normande 2024

LE CONCEPT



Une campagne Réseaux sociaux pour **retracer les temps forts 2024** à travers les chiffres clés



Une publication par jour le long du mois de décembre (hors week-end) à partir du 2 décembre



Un contenu basé sur **les succès de l'année**, en lien avec les éleveurs, les projets, les événements, les produits...



Une façon d'**engager la communauté de manière positive** et de renforcer la fierté commune autour de la race



#AnnéeDeLaNormande

Un hashtag fédérateur pour suivre la campagne

+ Une infographie récapitulative dans le **Vision Normande**



LA NORMANDE

ORGANISME DE SÉLECTION

Année de la Normandie LE QUIZZ

Rejoindre le jeu à l'adresse www.kahoot.it
ou avec l'application Kahoot!

Code PIN du jeu :

539 3852



Kahoot!



LA NORMANDE
ORGANISME DE SÉLECTION

De nouveaux
supports

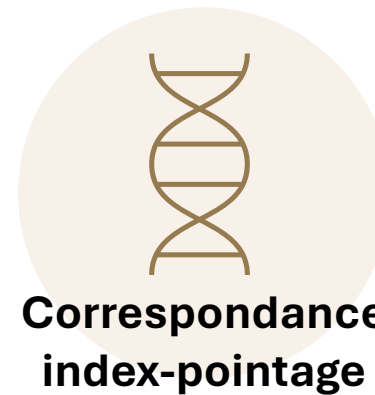
À RETROUVER SUR
VOS ESPACES
TECHNICIENS



**Interventions
écoles**

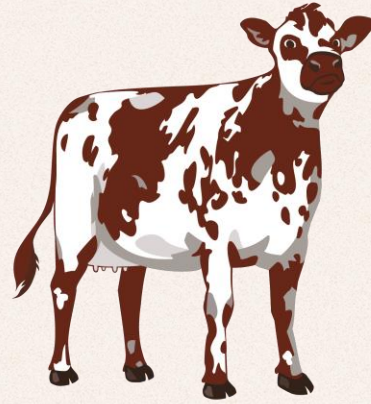
Présentation revue

Kahoot!



**Correspondance
index-pointage**

Document mis à jour



LA NORMANDE
ORGANISME DE SÉLECTION

Présentations écoles
SUPPORT COMMUN



LA NORMANDE
ORGANISME DE SÉLECTION

SOMMAIRE

- 1 La Normande
- 2 L'organisme de sélection de la Normande
- 3 La génétique de la Normande



LA NORMANDE
ORGANISME DE SÉLECTION

La Normande

Comment voyez-vous la Normande aujourd'hui ?



LA NORMANDE

ORGANISME DE SÉLECTION

La Normande

EN BREF



NATIONALITÉ FRANÇAISE
RACES D'ORIGINE : COTENTINE,
AUGERONNE, CAUCHOISE



LUNETTES
AUTOUR DES YEUX



ROBE
CAILLE, BLONDE, BRINGÉE



MENSURATIONS MOYENNES

TAILLE : 147 cm au sacrum
ISCHIONS : 40 cm
POIDS : 750 kg



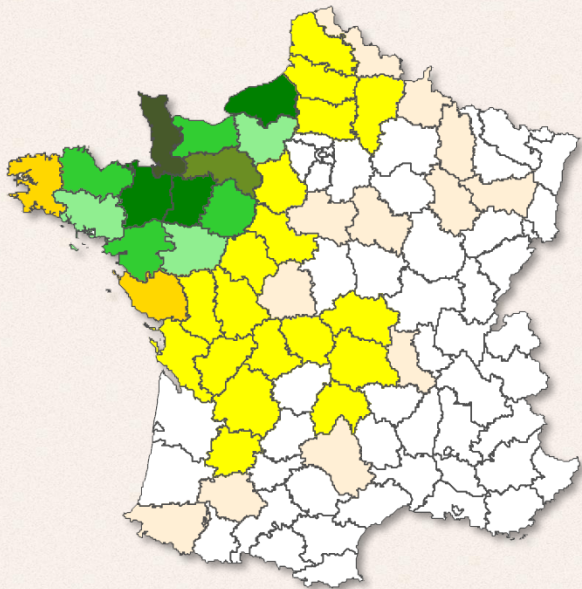
Guillaume Moy



LA NORMANDE
ORGANISME DE SÉLECTION

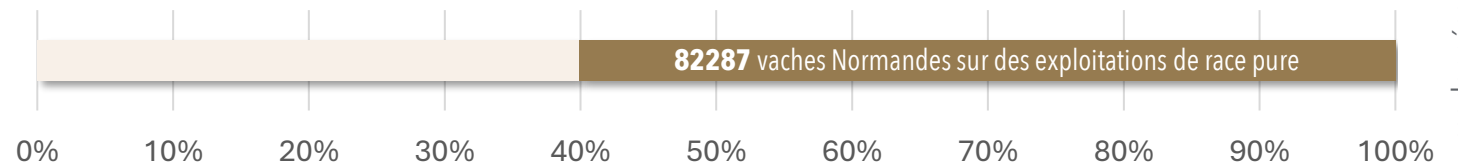
Répartition géographique

des Normandes contrôlées en France



La Normande

3^{ème} RACE LAITIÈRE EN FRANCE





LA NORMANDE
ORGANISME DE SÉLECTION

La Normande

QUALITÉS D'ÉLEVAGE



Une race résistante qui garde
la forme dans tout système et
sous toute condition climatique



MIXITÉ
+
ADAPTABILITÉ
+
DOCILITÉ
+
FERTILITÉ
+
**APTITUDES
AU VÊLAGE**
+
AUTONOMIE
=
**CONFORT
D'ÉLEVAGE
ET TRANQUILLITÉ
D'ESPRIT**





LA NORMANDE
ORGANISME DE SÉLECTION

La Normande

QUALITÉS DES PRODUITS



**Un lait savoureux,
Onctueux et digeste**



**Une viande délicate,
reconnue pour son persillé
et sa tendreté**

3.67%

VALEUR TOTALE
DE PROTÉINES DANS LE LAIT

+20% À 30%

RENDEMENT FROMAGER
AVEC UNE HAUTE TENEUR EN
KAPPA- CASÉINE

4,35%

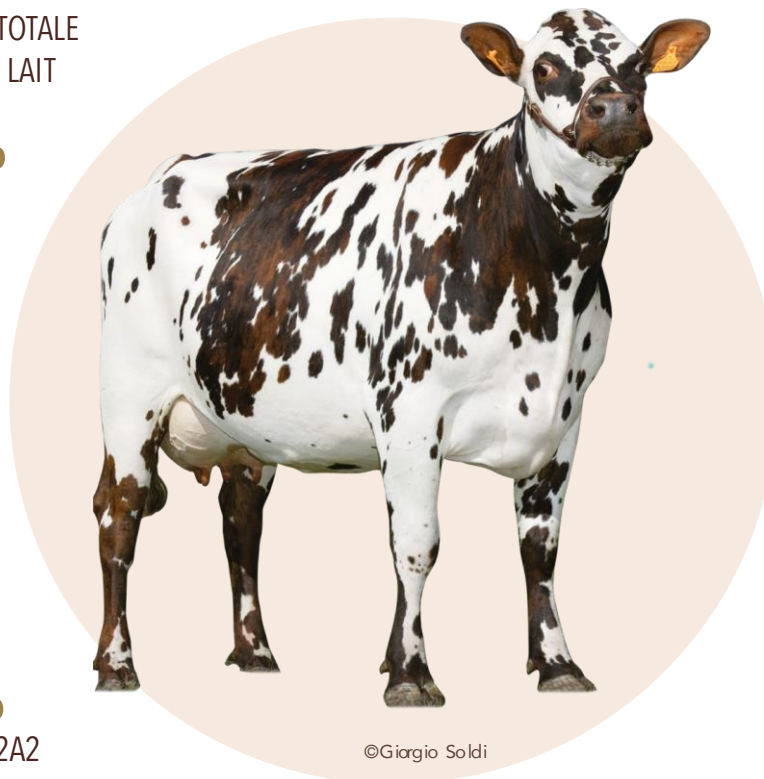
HAUTE TENEUR EN
MATIÈRE GRASSE

1350 MG/KG

TAUX DE CALCIUM
IMPORTANT

90%

D'ESTAUREAUX EN VARIANT A2A2



©Giorgio Soldi

385 KG

MOYENNE DE VACHE
NON-ENGRASSÉE
(+1 KG/JOUR DE VIE AVEC 2
MOIS D'ENGRASSEMENT
SOIT 445 KG)

**UNE CARCASSE
PREMIUM**

ADAPTÉE AU MARCHÉ AVEC
DE BONS RENDEMENTS

**DES FILIÈRES
RENOMMÉES**

UNE VIANDE CUISINÉE PAR LES
PLUS GRANDS CHEFS



LA NORMANDE
ORGANISME DE SÉLECTION

La Normandie

SES SIGNES DE QUALITÉ



LA SIGNATURE NORMANDE



UNE BANNIÈRE COMMUNE

GAGE DE QUALITÉ POUR LA
VIANDE ET LES PRODUITS
LAI TIERS

IDENTIFIER | CERTIFIER | COMMUNIQUER

La vache Normande à l'origine de six
AOP laitières normandes



Crème
d'Isigny



Beurre
d'Isigny



Camembert
de Normandie



Livarot



Neufchâtel



Pont
L'Évêque

Le bœuf traditionnel de Normandie
certifié Spécialité Traditionnelle
Garantie depuis janvier 2024





LA NORMANDE
ORGANISME DE SÉLECTION

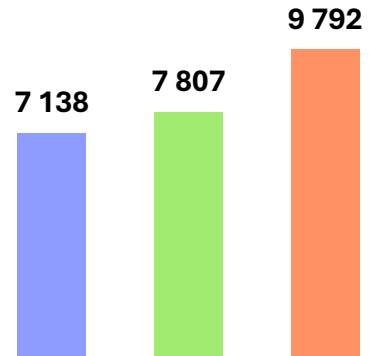
La Normande

SES PERFORMANCES

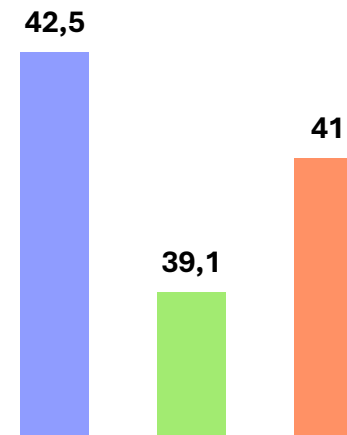
Lactations brutes par race :



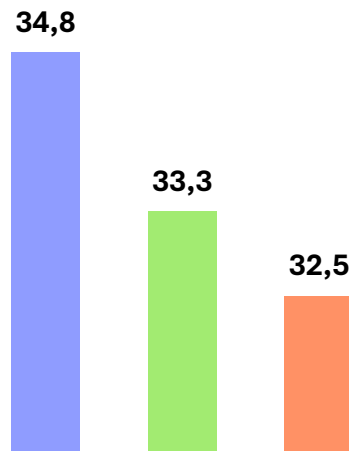
Production moyenne(kg)



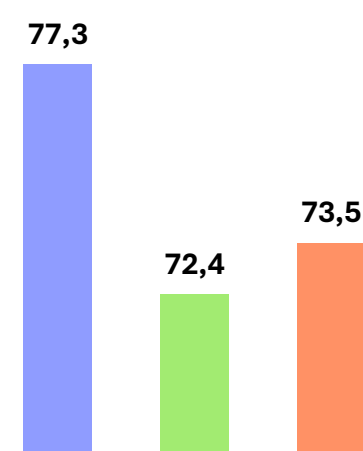
TB (g/kg)



TP (g/kg)



TMU (g/kg)



La Normande reconnue pour ses taux affirmez toujours plus cette particularité avec un **TMU** de **77,3** ce qui en fait **la leader** des **3 grandes races laitières** présentes en France.

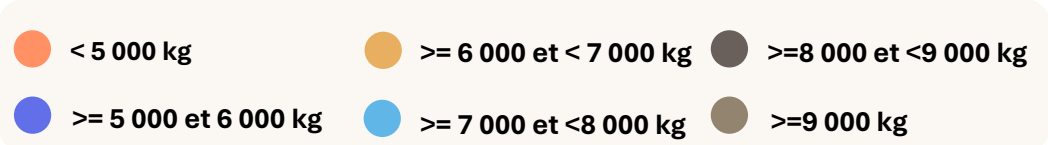
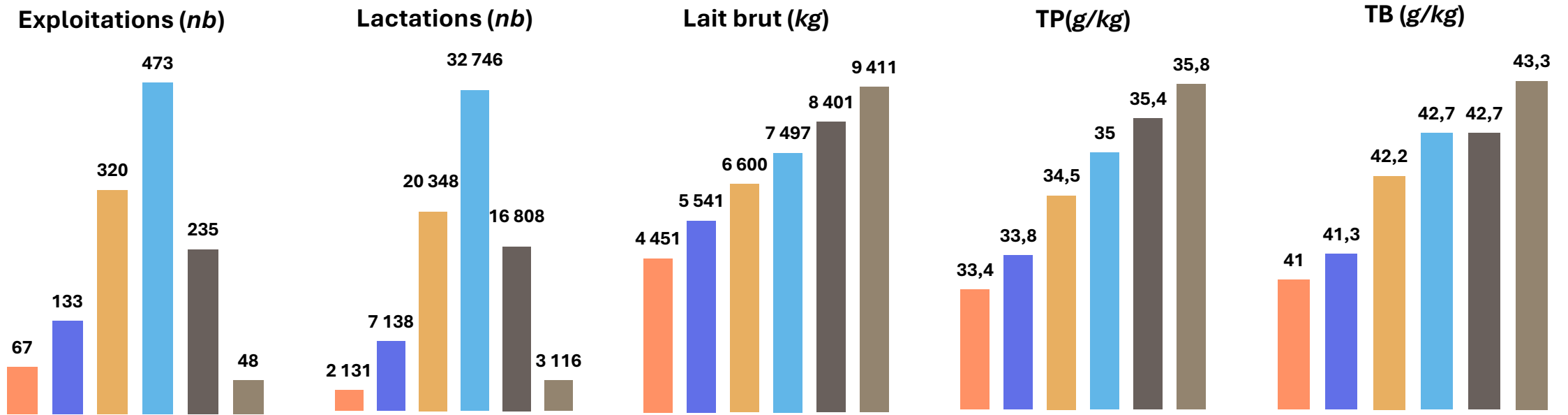


LA NORMANDE
ORGANISME DE SÉLECTION

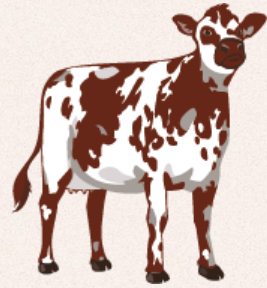
La Normandie

SES PERFORMANCES

Répartition des exploitations par classe de production :



45% des effectifs de la Normandie se situent au-dessus de 8 320 kg de lait standard.



LA NORMANDE
ORGANISME DE SÉLECTION

La Normande

Économique

**D'après vous, qu'est-ce qui explique
les différences de performance ?**



LA NORMANDE
ORGANISME DE SÉLECTION

La Normande

SES PERFORMANCES

**Amplitude sur les effets
milieux importante**

Performance = Ce que l'on observe



=



+

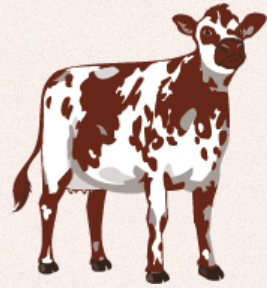


=



+





LA NORMANDE
ORGANISME DE SÉLECTION

La Normande

Économique

Avez-vous une idée de la marge brute moyenne en race Normande ?

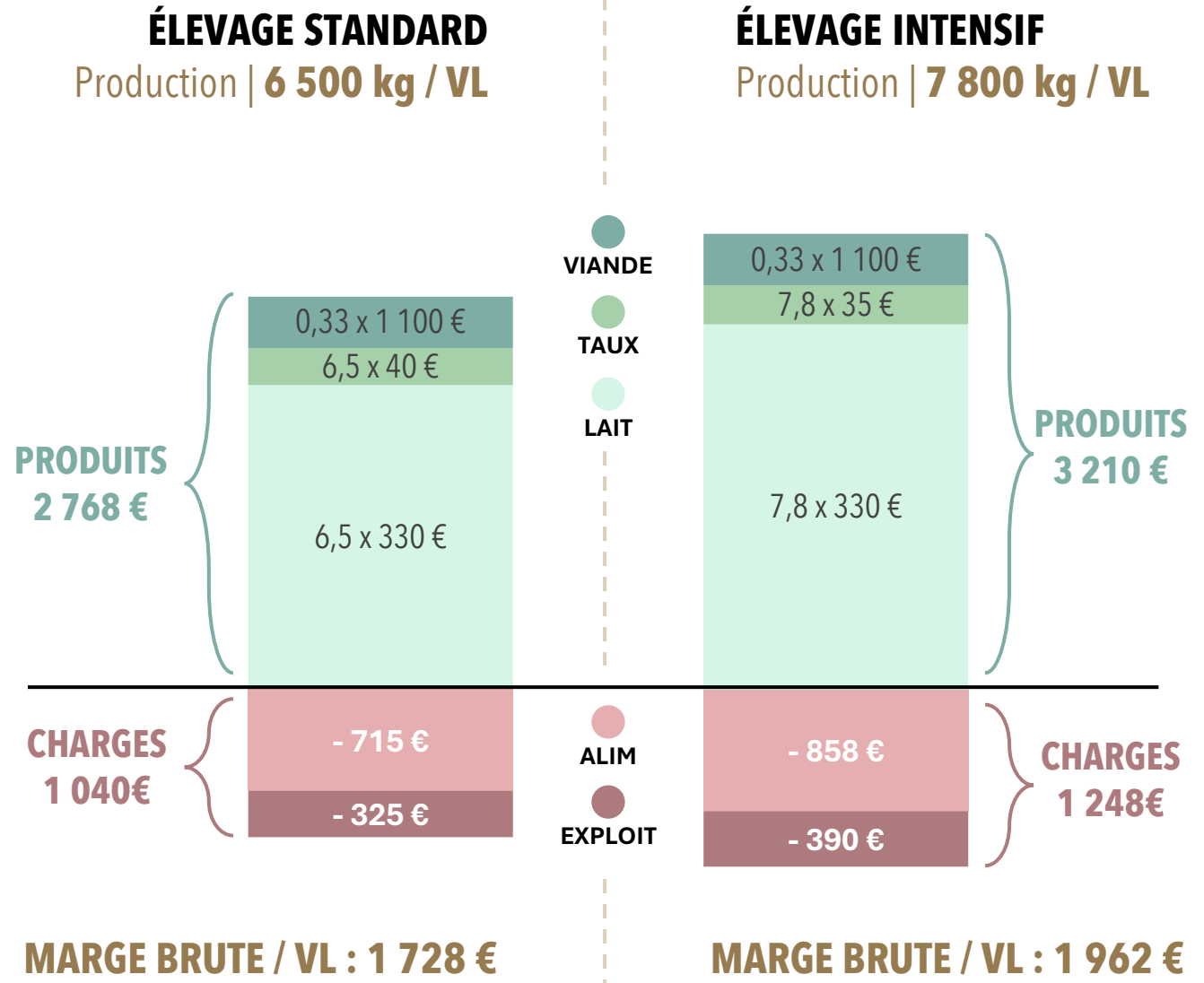


LA NORMANDE
ORGANISME DE SÉLECTION

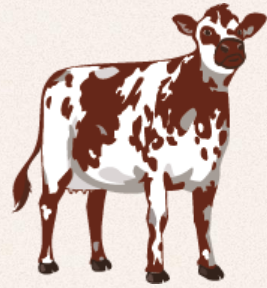
La Normande

QUALITÉS
ÉCONOMIQUES

La Race Normande
s'adapte à de
nombreux systèmes et
sait y être efficace
économiquement



En race Normande, **plus on intensifie, plus on augmente** la Marge Brute/VL et la Marge Brute/1000L.



LA NORMANDE
ORGANISME DE SÉLECTION

La Normandie

ENVIRONNEMENTALE ET SOCIALE

Quels atouts pour la Normandie pour répondre aux défis de l'agriculture ?

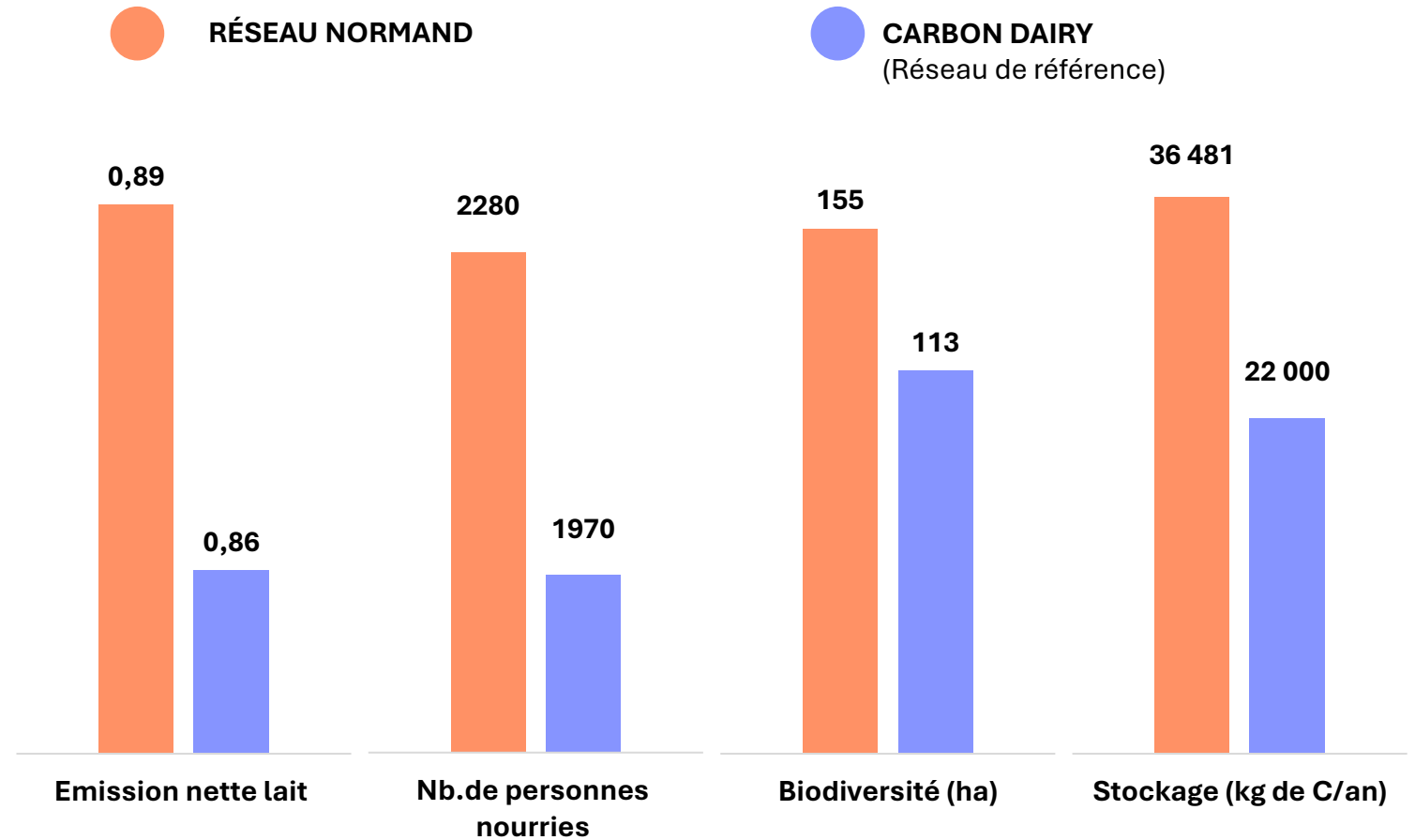


LA NORMANDE
ORGANISME DE SÉLECTION

La Normandie

ENVIRONNEMENTALE
ET SOCIALE

BILAN CARBONNE (2017)



Bilan carbone du réseau normand. (©Idele)



LA NORMANDE
ORGANISME DE SÉLECTION

La Normande

ENVIRONNEMENTALE
ET SOCIALE



UNE DÉMARCHE COLLECTIVE FRANÇAISE FOCALISÉE SUR LE MÉTHANE ENTÉRIQUE

POUR STRUCTURER DES SOLUTIONS DE
RÉDUCTION APPLICABLES, À DESTINATION
DE TOUS LES ÉLEVEURS BOVINS

Leviers pour réduire les émissions de CH₄



L'alimentation
des animaux



La conduite
du troupeau



La
génétique



Les compléments
alimentaires



LA NORMANDE
ORGANISME DE SÉLECTION

La Normande

ENVIRONNEMENTALE
ET SOCIALE



BOVINS LAIT :
La race Normande
population de référence
SNIFFER

Effectifs prévus dans le lot génétique



50
SNIFFERS



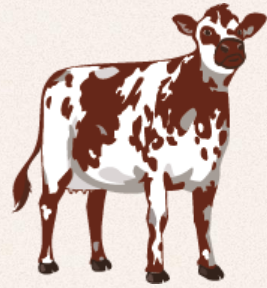
2 ANS
DE COLLECTE



30-50 FERMES
COMMERCIALES



2500 VACHES
EN LACTATION



LA NORMANDE
ORGANISME DE SÉLECTION

La Normandie

MARGES DE PROGRESSION

Selon vous quels sont les facteurs à améliorer ?



LA NORMANDE
ORGANISME DE SÉLECTION

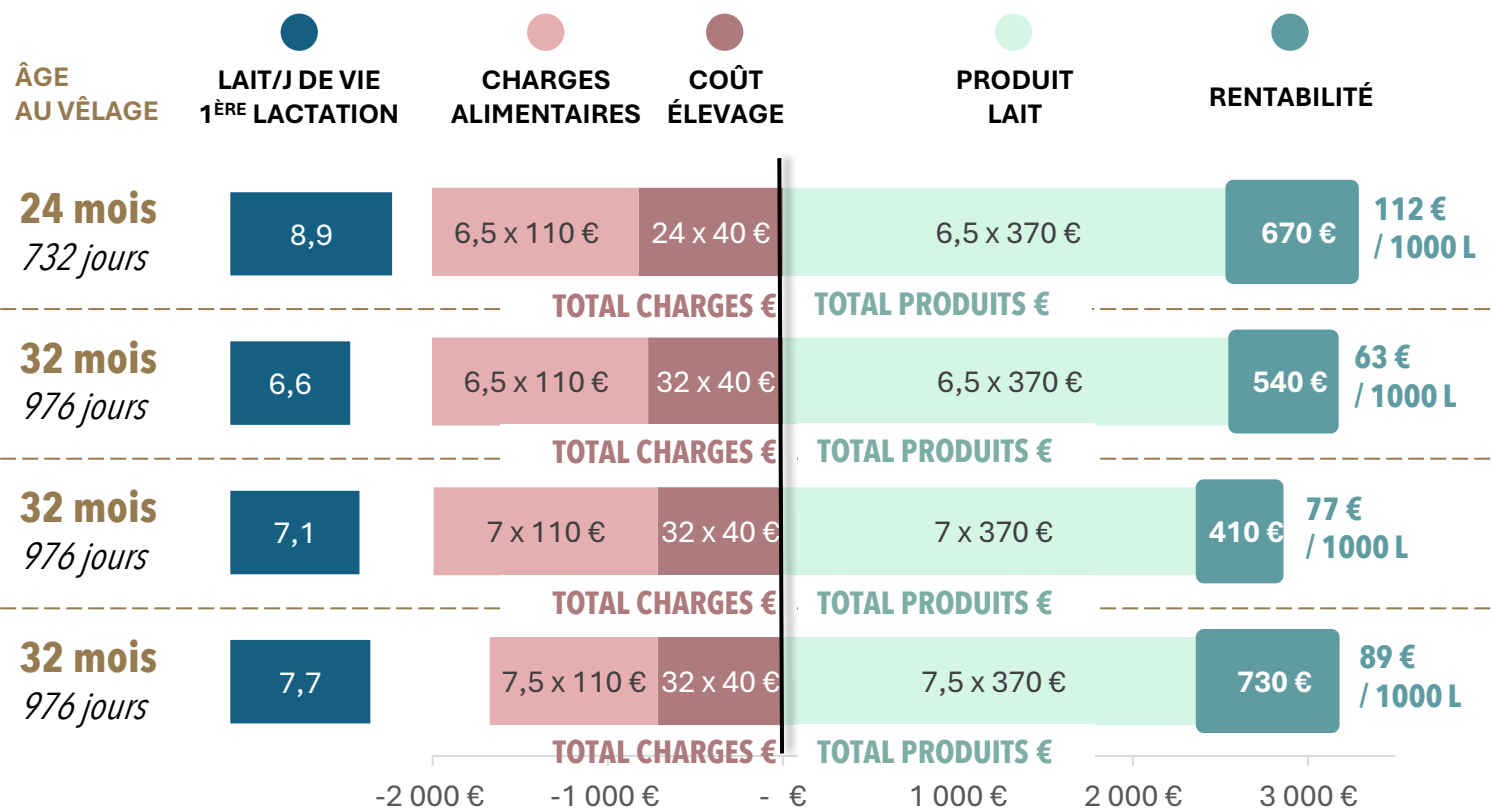
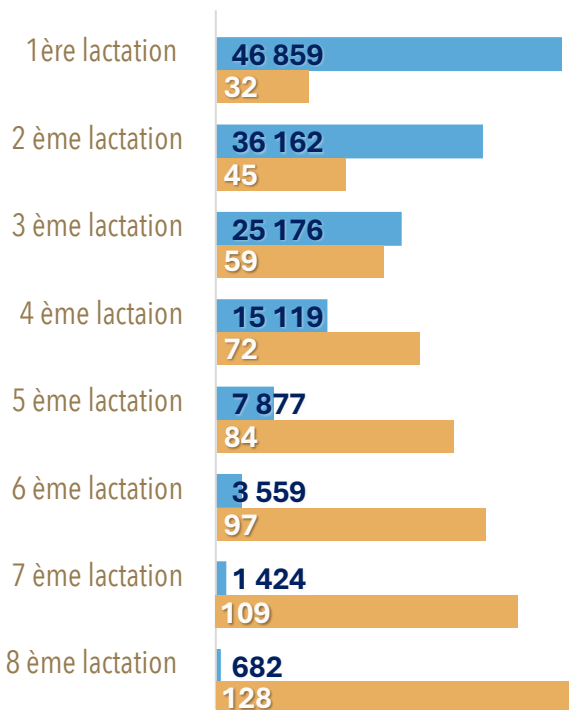
La Normande

MARGES DE PROGRESSION

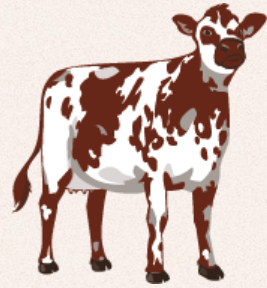
Exemple de l'âge au 1^{er} vêlage

Lactations brutes par rang de lactation :

RANG DE LACTATION



● NOMBRE LACTATIONS QUALIFIÉS ● ÂGE AU VÊLAGE (mois)



LA NORMANDE
ORGANISME DE SÉLECTION

La Normande

À L'INTERNATIONAL

Dans quel pays la Normande est-elle la plus représentée ?



LA NORMANDE
ORGANISME DE SÉLECTION

La Normande

À L'INTERNATIONAL



Plus d'**un million** de têtes en **Colombie**

Plus de **180 000** têtes en **Uruguay**

Présente aussi dans de nombreux pays:

- **Belgique**
- **Maroc**
- **Algérie**
- **États-Unis ...**

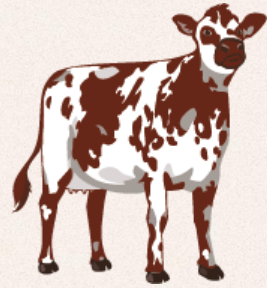




LA NORMANDE
ORGANISME DE SÉLECTION

L'organisme de sélection de la Normandie

Quel est selon vous le rôle de l'O.S. Normandie ?

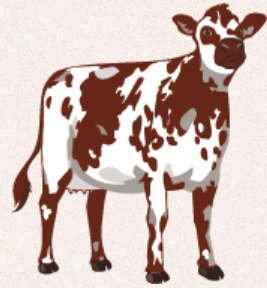


LA NORMANDE
ORGANISME DE SÉLECTION

La génétique de la Normande

INDEX & ISU

Qu'est-ce qu'un index ?

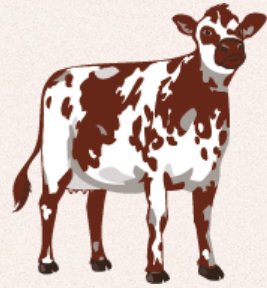


LA NORMANDE
ORGANISME DE SÉLECTION

La génétique de la Normande

INDEX & ISU

Qu'est-ce que l'ISU ?



LA NORMANDE
ORGANISME DE SÉLECTION

Une façon de dialoguer ensemble

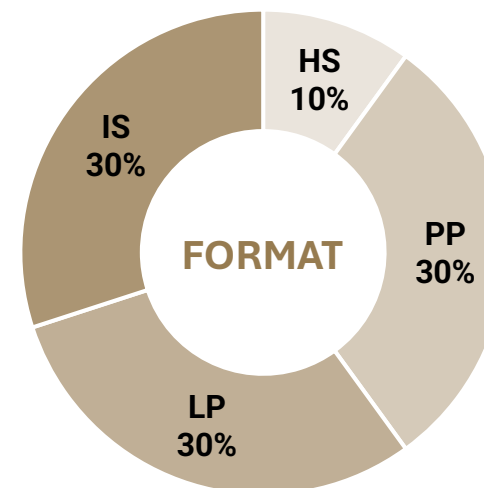
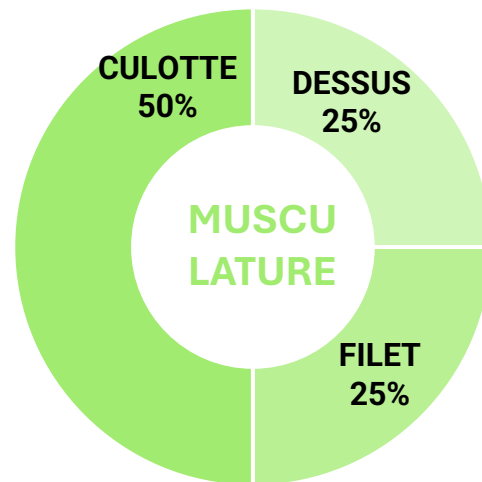
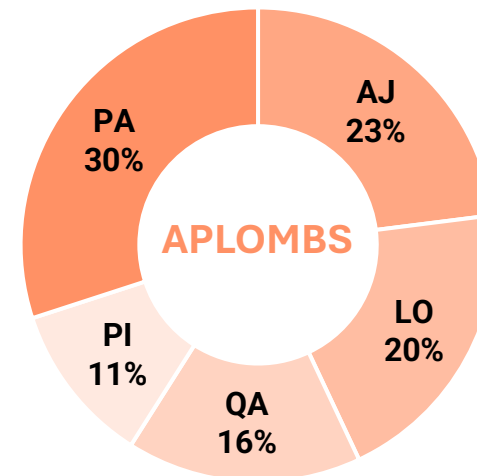
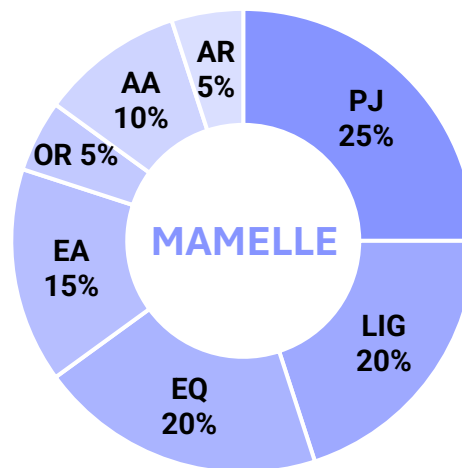
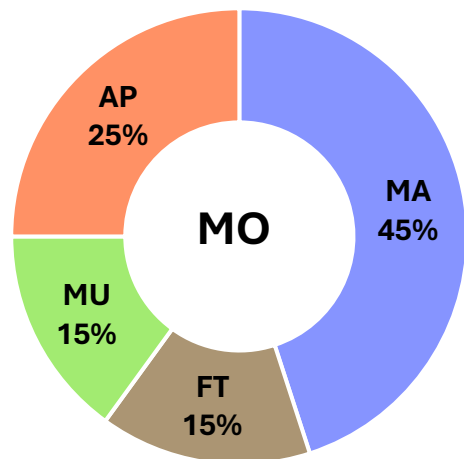
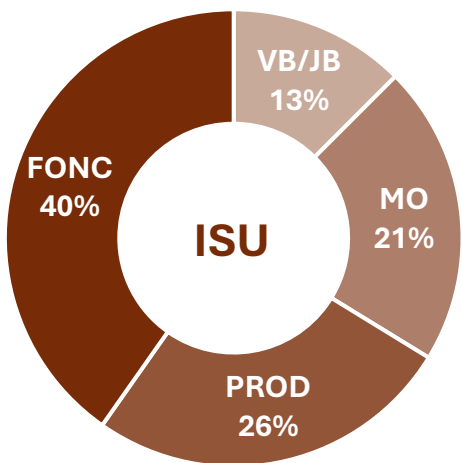
FORMAT BD POUR ÉVOQUER LE LANGAGE COMMUN



LA NORMANDE
ORGANISME DE SÉLECTION

La génétique de la Normande

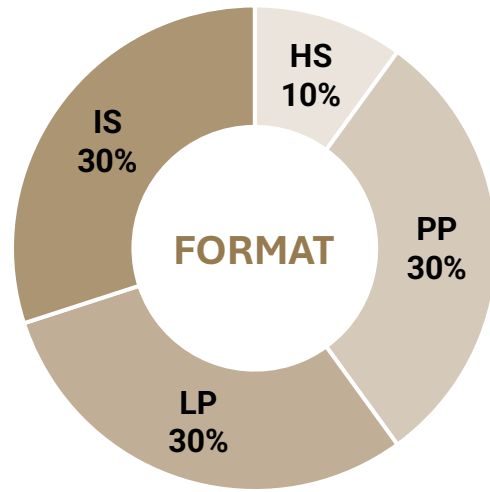
INDEX & ISU



La Normande et la génétique ont un ISU unique garant de l'orientation de la race.



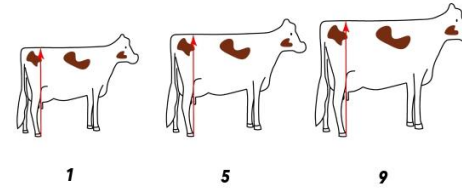
LA NORMANDE
ORGANISME DE SÉLECTION



La génétique de la Normande

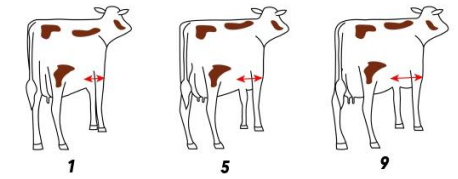
EXERCICE DE POINTAGE

Hauteur Sacrum (HS) :



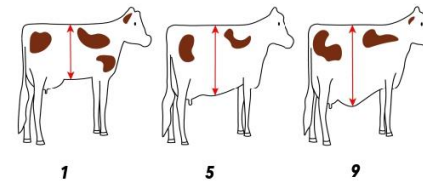
Note	1	2	3	4	5	6	7	8	9
Mensuration (cm)	<= 137	138-139	140-141	142-143	144-145	146-147	148-149	150-151	>=152
Index L1	-1,3	-1,0	-0,8	-0,5	-0,2	+0,2	+0,5	+0,8	+1,0

Largeur poitrine (LP) :



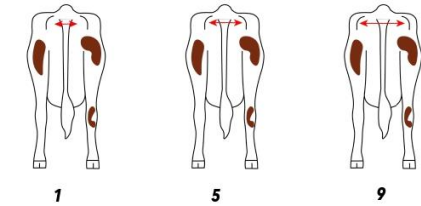
Note	1	2	3	4	5	6	7	8	9
Mensuration (cm)	<= 38	39-40	41-42	43-44	45-46	47-48	49-50	51-52	>=53
Index L1	-0,9	-0,6	-0,4	-0,2	0,0	+0,2	+0,4	+0,6	+0,7

Profondeur de corps (PC) :



Note	1	2	3	4	5	6	7	8	9
Mensuration (cm)	<= 74	75-76	77-78	79-80	81-82	83-84	85-86	87-88	>=89
Index L1	-1,5	-1,3	-0,9	-0,6	-0,2	0,1	0,4	0,7	+1,0

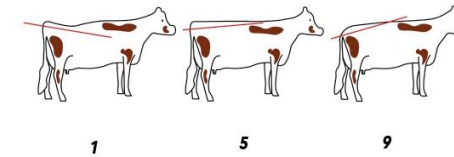
Largeur aux ischions (IS) :



Note	1	2	3	4	5	6	7	8	9
Mensuration (cm)	<= 36	37	38	39	40	41	42	43	>=44
Index L1	-0,6	-0,4	-0,2	0,0	+0,2	+0,4	+0,6	+0,8	+1,0

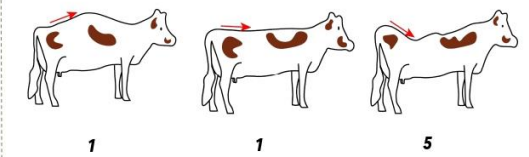
APTITUDES FONCTIONNELLES

* Inclinaison de bassin :



Note	1	3	5	7	9
Index L1	-1,6	-1	-0,2	+0,7	+1,5

Rectitude du dessus :



Note	1	2	3	4	5
Index L1	-0,7	-0,4	-0,1	+0,3	+0,5

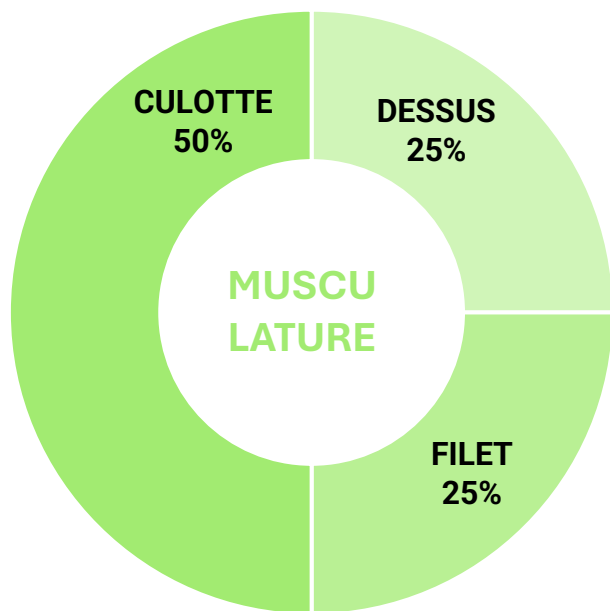
* Postes à optimum intermédiaire



LA NORMANDE
ORGANISME DE SÉLECTION

La génétique de la Normande

EXERCICE DE POINTAGE



MUSCULATURE

Dessus :

1 9

Filet :

1 9

Culotte :

1 5 9

Etat d'engraissement (ETA) :

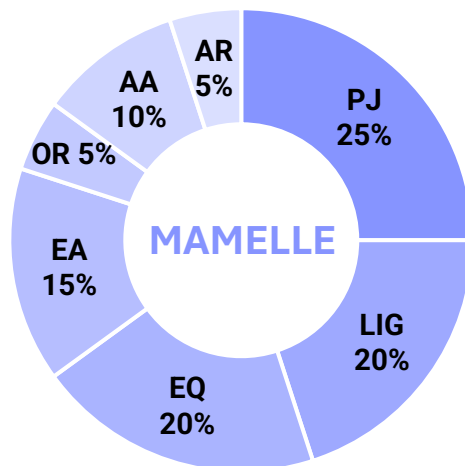
Estimation du gras de couverture de l'animal, notée de 1 à 9.

Il s'apprécie de profil par palpation au niveau des dernières côtes et de l'attache de queue.

Note	1	3	5	7	9
Attache de queue	Peau tendue, pincement possible	Peau se décolle, léger dépôt identifiable	Peau souple, poignée de gras	Peau souple, bonne poignée de gras	Peau rebondie, pleine poignée de gras
Dernières côtes	Peau tendue, côtes saillantes	Peau souple, côtes encore bien distinctes	Peau roule entre la main et l'os, dépression intercostale	Plus de dépression intercostale	Un «épais» matelas recouvre les côtes
Index L1	-1,0	-0,5	+0,1	+0,8	+1,2



LA NORMANDE
ORGANISME DE SÉLECTION

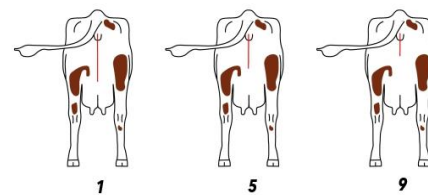


La génétique de la Normande

EXERCICE DE POINTAGE

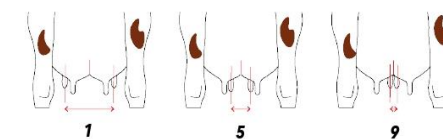
MAMELLE

Attache arrière (AR) :



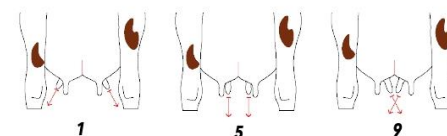
Note	1	3	5	7	9
Index L1	-0,9	-0,5	+0,1	+0,8	+1,4

* Ecart des trayons avant (EA) :



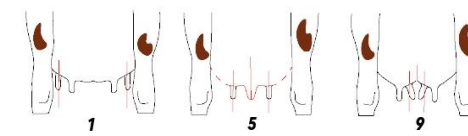
Note	1	3	5	7	9
Index L1	-1,1	-0,8	0,0	+0,7	+1,4

* Orientation des trayons avant (OR) :



Note	1	3	5	7	9
Index L1	-1,4	-1,0	-0,2	+0,7	+1,5

Ligament (LI) :



Note	1	3	5	7	9
Index L1	-1,1	-0,8	-0,3	+0,3	+0,9

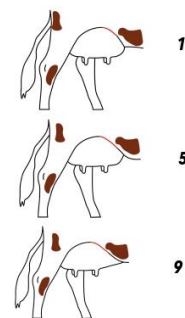
* Implantation Arrière des trayons (IA) :

Le technicien évalue la position du trayon arrière sous le quartier. La note de 1 correspond à un trayon très externe, la note de 5, optimale, correspond à un trayon parfaitement implanté au milieu du quartier de la mamelle. La note de 9 correspond à un trayon très interne.

* Longueur des trayons (LT) :

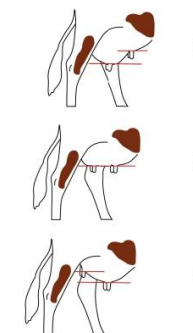
Note	1	3	5	7	9
Longueur (cm)	1	3	5	7	9

Attache avant (AA) :



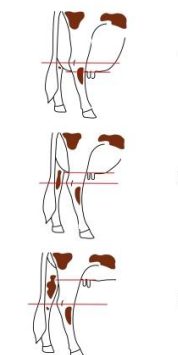
Note	1	3	5	7	9
Index L1	-0,8	-0,5	0,0	+0,6	+1,1

* Equilibre (EQ) :



Note	1	3	5	7	9
Index L1	-1,3	-0,7	+0,1	+0,8	+1,4

Distance plancher-jarret (PJ) :



Note	1	3	5	7	9
Index L1	-2,2	-1,1	-0,5	+0,4	+1,1

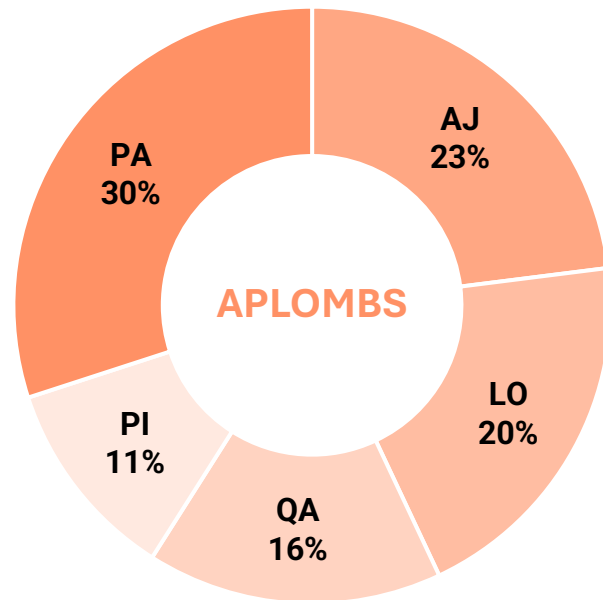
* Postes à optimum intermédiaire



LA NORMANDE
ORGANISME DE SÉLECTION

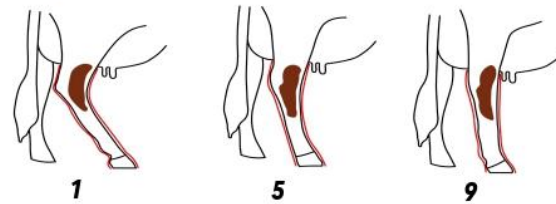
La génétique de la Normande

EXERCICE DE POINTAGE



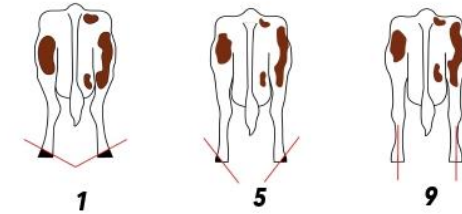
APLOMBS

* Angle du Jarret (AJ):



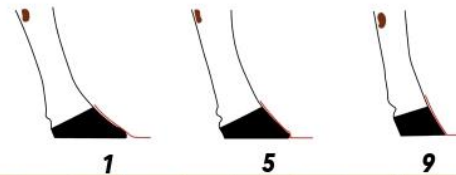
Note	1	3	5	7	9
Index L1	-0,9	-0,5	+0,3	+0,9	+1,6

Parallélisme:



Note	1	3	5	7	9
Index L1	-0,9	-0,5	+0,1	+0,5	+0,8

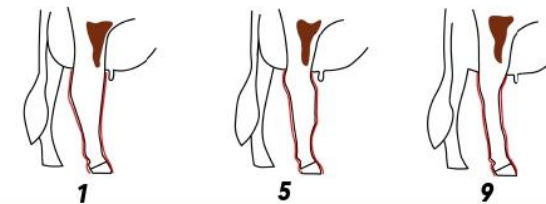
Angle du Pied (PI):



Note	1	3	5	7	9
Index L1	-0,6	-0,4	+0,1	+0,5	+1,1

* Postes à optimum intermédiaire

Qualité d'articulation (QA):



Note	1	3	5	7	9
Index L1	-1,1	-0,7	-0,1	+0,4	+0,8



LA NORMANDE
ORGANISME DE SÉLECTION



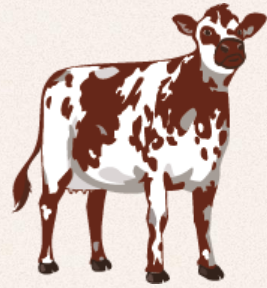
LA NORMANDE
ORGANISME DE SÉLECTION

La génétique de la Normande

LA BASE MOBILE

COMPRENDRE LA
Base mobile



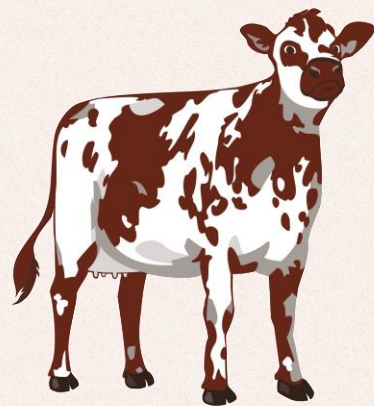


LA NORMANDE
ORGANISME DE SÉLECTION

CONCLUSION



Qu'avez-vous retenu ?



LA NORMANDE

ORGANISME DE SÉLECTION

Vision Normande

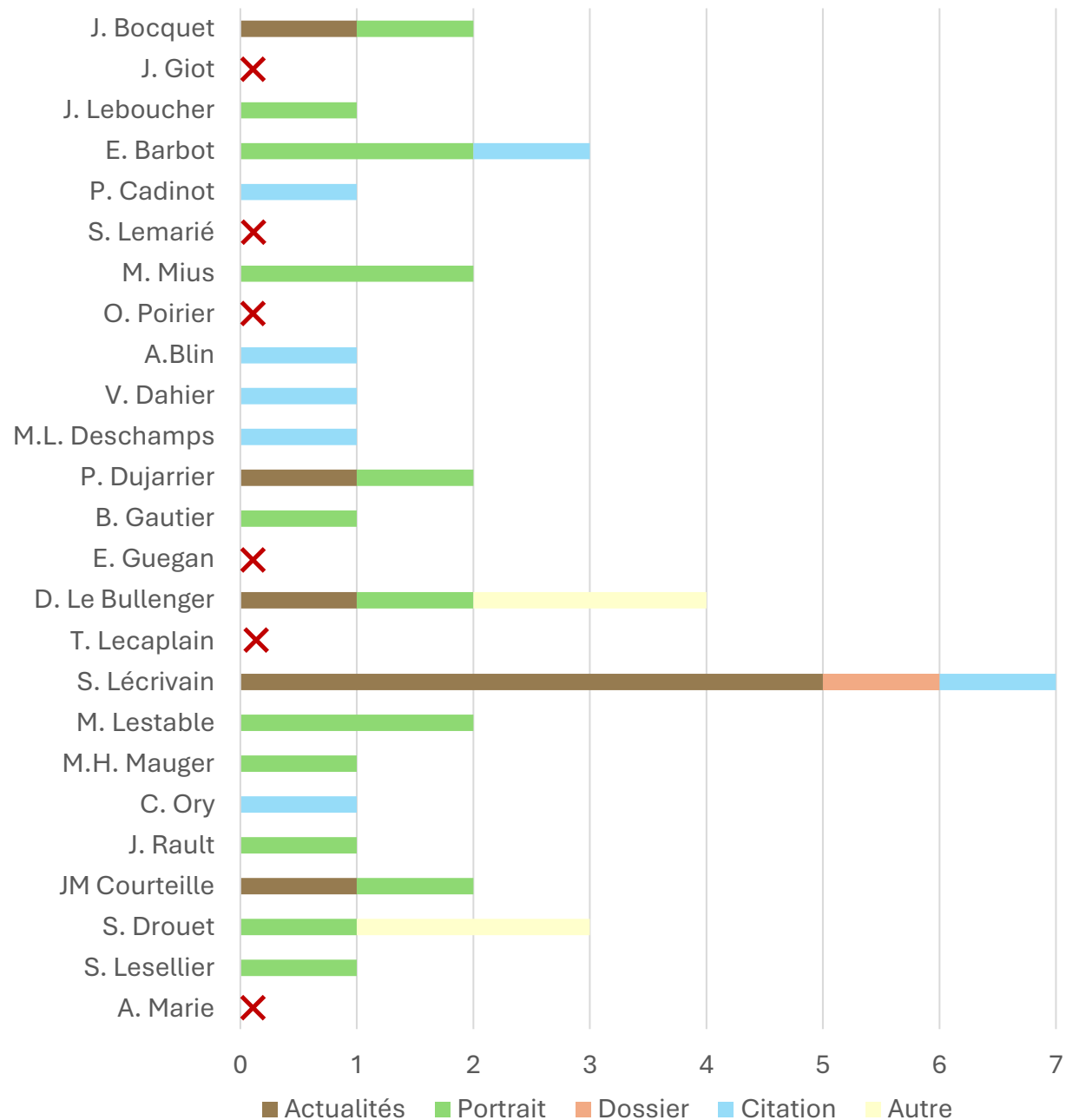
ÉTAT DES LIEUX ET PLANNIFICATION 2025



LA NORMANDE
ORGANISME DE SÉLECTION

Vision Normande

CONTRIBUTION
DES TECHNICIENS
DEPUIS DÉCEMBRE 2022

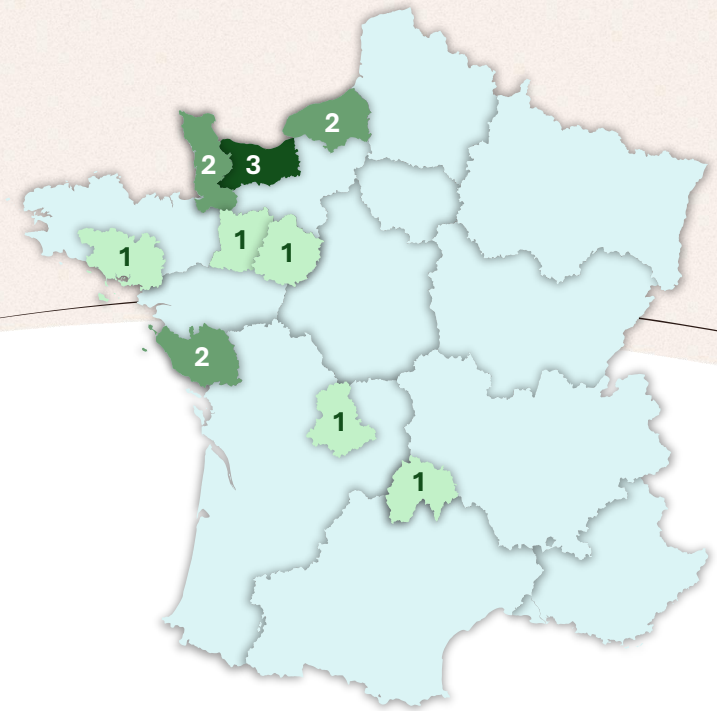




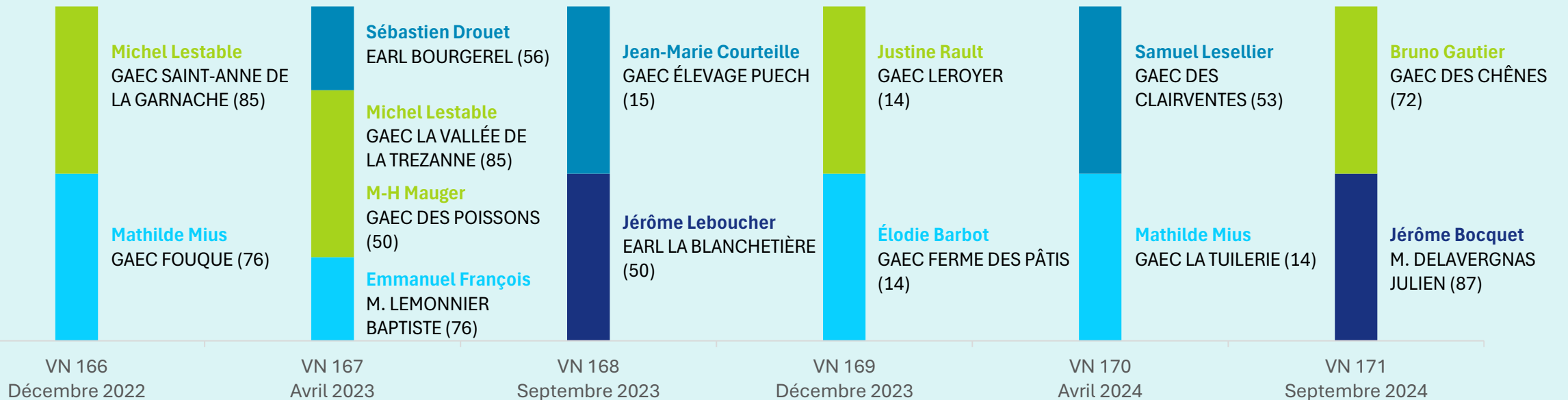
LA NORMANDE
ORGANISME DE SÉLECTION

Vision Normande

PORTRAITS D'ÉLEVAGES



ARTICLES PORTRAITS
DEPUIS DÉCEMBRE 2022





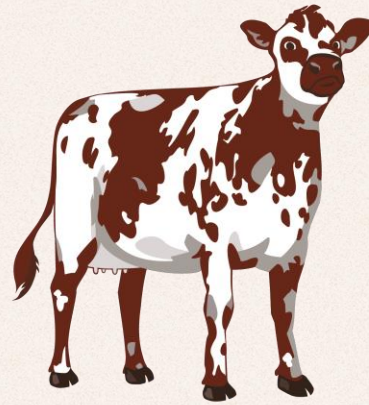
LA NORMANDE
ORGANISME DE SÉLECTION

Vision Normande

CALENDRIER DE
RÉDACTION
ANNÉE 2025

N° VN	Publi	Rédacteur	Entreprise	Date de réception
173	Avril 2025	Solenne Lemarié	Origen Normande	15/03/2024
		Thierry Lecaplain	Innoval	
174	Septembre 2025	Jérôme Leboucher	GD	15/08/2025
		Alban Marie	Synetics	
175	Décembre 2025	Julie Giot	GD	15/11/2025
		Clément Ory	Innoval	

+ **Un nouveau guide rédactionnel** bientôt disponible !
Une nouvelle rubrique « archives » en préparation



LA NORMANDE
ORGANISME DE SÉLECTION

Commission Filières
PROJET DE NOUVELLE STRUCTURATION



LA NORMANDE

Structuration filières Normande

CAHIER DES CHARGES

Retour dernière réunion :

- == > Identité Commune
- == > Cahier des charges à définir
- == > Dénominateur commun La Communication



LA NORMANDE

Structuration filières Normande

CAHIER DES CHARGES

Structure commune portant une marque Ombrelle

2 propositions : Nouveau figuratif ou Signature Race Normande





LA NORMANDE

Structuration filières Normande

CAHIER DES CHARGES

Structure commune portant une marque Ombrelle

2 propositions de cahier des charges



- ✓ Code Race 56 56
- ✓ 50% herbe SFP (facilement justifiable avec la déclaration PAC)
- Pas de certification mais un contrôle interne de ces proportions pourra être fait dans le but d'axer notre communication sur des faits justifiables



- ✓ Signature Race Normande
- Cahier des charges (Niveau 2 de la certification environnemental)



LA NORMANDE

Structuration filières Race Normande

Modèle ECO (propositions)

EFFECTIFS FILIÈRES RACE NORMANDE À CE JOUR *(approximation)*

Aujourd'hui	Effectif VL Filières
Filière FQRN	10 000
OS	2 000
MNL	2 000
Filière Natup	4 000
TOTAL	18 000
Poids moyen	350
TOTAL KG	6 300 000



Communication	3cts/kg	189 000 €
Communication	4cts/kg	252 000 €
Communication	5cts/kg	315 000 €
Communication	6cts/kg	378 000 €



Communication	3cts/kg	189 000 €
Certification	4cts/kg	252 000 €
TOTAL BUDGET POTENTIEL		441 000 €



LA NORMANDE

Structuration filières Race Normande

Modèle ECO (projection avec effectifs en croissance)

Demain	5%	10%	20%	30%	50%
TOTAL VL	18 900	19 800	21 600	23 400	27 000
Poids Moyen KG	350	350	350	350	350
TOTAL KG	6 615 000	6 930 000	7 560 000	8 190 000	9 450 000



	Demain	5%	10%	20%	30%	50%
Communication	3cts/kg	198 450 €	207 900 €	226 800 €	245 700 €	283 500 €
Communication	4cts/kg	264 600 €	277 200 €	302 400 €	327 600 €	378 000 €
Communication	5cts/kg	330 750 €	346 500 €	378 000 €	409 500 €	472 500 €
Communication	6cts/kg	396 900 €	415 800 €	453 600 €	491 400 €	567 000 €



	Demain	5%	10%	20%	30%	50%
Communication	3cts/kg	198 450 €	207 900 €	226 800 €	245 700 €	283 500 €
Certifiaction	4cts/kg	264 600 €	277 200 €	302 400 €	327 600 €	378 000 €
TOTAL BUDGET POTENTIEL		463 050 €	485 100 €	529 200 €	573 300 €	661 500 €



LA NORMANDE

Structuration filiales Race Normande

Cahier des charges

Structuration oui mais comment ?

Plusieurs pistes peuvent être étudiées :

- **1^{ère} Proposition** : nouvelle structure sans changement majeure
- **2^{ème} Proposition** : mutualisation totale
- **3^{ème} Proposition** : mutualisation au sein d'une nouvelle structure la communication et aussi les filières OS et FQRN existantes
- **4^{ème} Proposition** : nouvelle structure portant les filières FQRN OS et l'OS reprend son rôle de communication

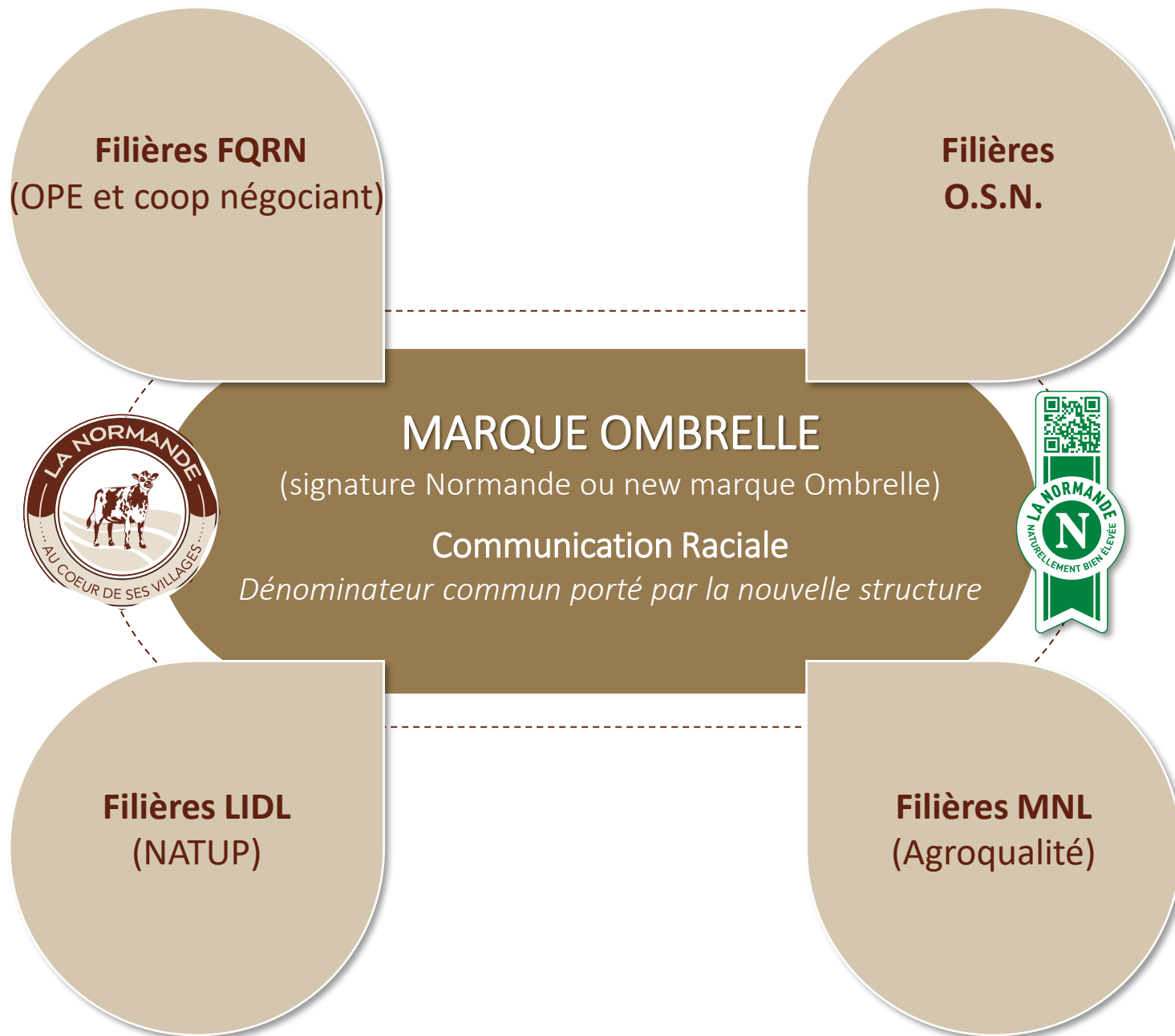


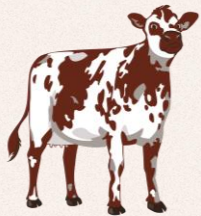
LA NORMANDE

Structuration filiales Race Normande

1^{ère} Proposition

Nouvelle structure sans
changement majeur

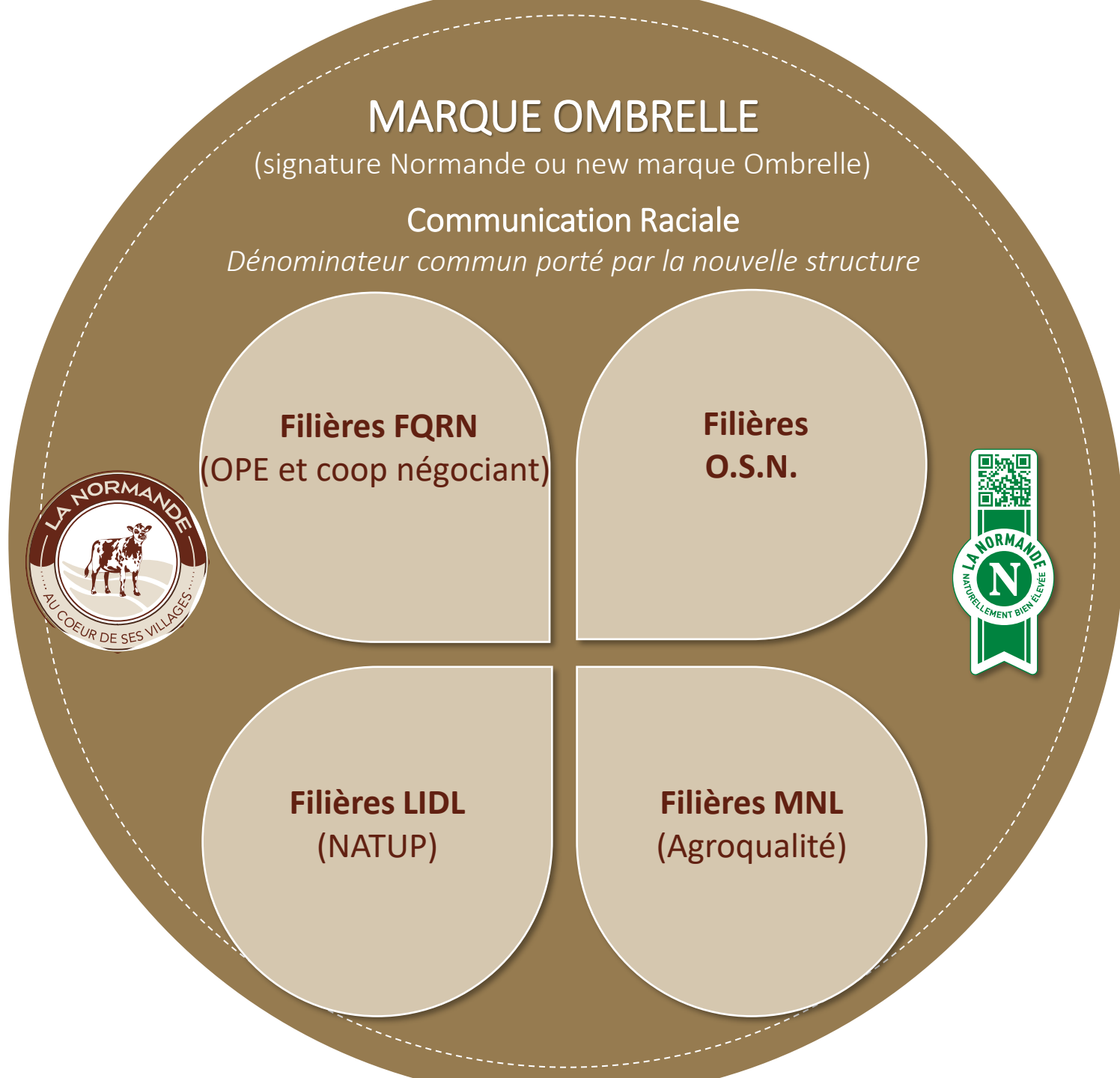


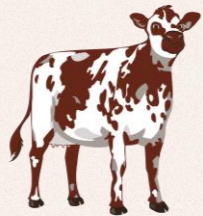


LA NORMANDE

Structuration filiales Race Normande

2^{ème} Proposition
Mutualisation totale





LA NORMANDE

Structuration filiales Race Normande

3^{ème} Proposition

Mutualisation au sein d'une nouvelle structure la communication et aussi les filières OS et FQRN existantes



MARQUE OMBRELLE

(signature Normande ou new marque Ombrelle)

Communication Raciale

Dénominateur commun porté par l'O.S. Normande

+

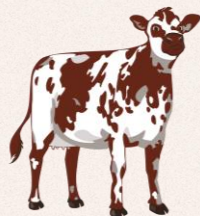
Filières OSN et FQRN

portées par la nouvelle structure



Filières LIDL
(NATUP)

Filières MNL
(Agroqualité)



LA NORMANDE

Structuration filiales Race Normande

4^{ème} Proposition

Nouvelle structure portant les filiales FQRN OS et l'OS reprend son rôle de communication

**Filières FQRN
et OS Normande**
(OPE et coop négociant)
new structure



MARQUE OMBRELLE

(signature Normande ou new marque Ombrelle)

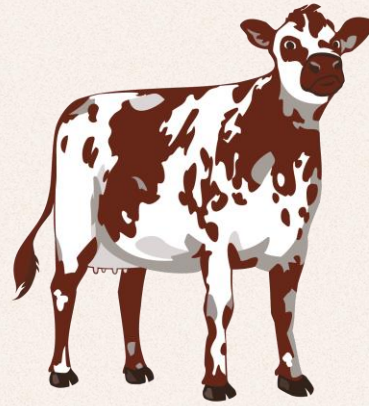
Communication Raciale

Dénominateur commun porté par l'O.S. Normande



Filières LIDL
(NATUP)

Filières MNL
(Agroqualité)



LA NORMANDE

Filières en race Normande

BUDGET COMMUNICATION



LA NORMANDE

Filières en race Normande

LES CONSOMMATEURS



Consommateur de lait et de viande

*Familles avec enfants
Habitudes d'achat en GMS*

DES CONSOMMATEURS EN RECHERCHE DE
TRANSPARENCE ET DE GARANTIES

**Importance du local
Attache à l'éleveur
Identification de la race
Qualité de produit**



LA NORMANDE

Filières en race Normande

LES OBJECTIFS

OBJECTIF COGNITIF (Notoriété)

Faire connaître la race Normande et ses qualités de produits

Informier et éduquer sur les signes de qualité

OBJECTIF AFFECTIF (Image)

Valoriser un mode d'élevage respectueux des animaux, de l'environnement et du consommateur

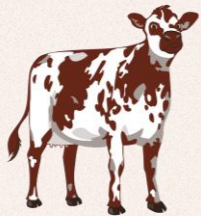
Distinguer la race Normande des autres races

OBJECTIF CONATIF (Comportement)

Favoriser l'acte d'achat sur des produits issus de la race et susciter la fidélisation du consommateur

Préférer la Normande

Positionnement : des produits de qualité garantissant un mode d'élevage vertueux et des propriétés nutritionnelles propres à la race



LA NORMANDE

Filières en race Normande

LE BUDGET

Identité visuelle

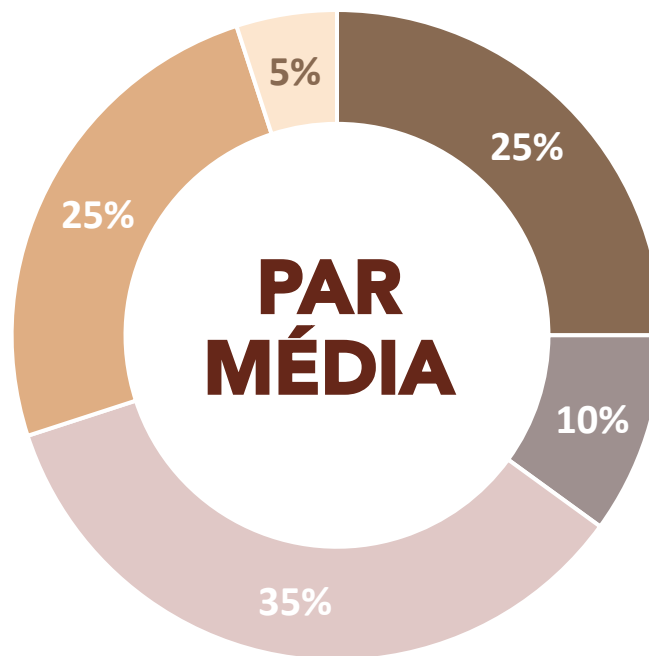
Renforcer une marque commune pour la race Normande

Événementiel

Développer une présence locale et nationale

Digital

Toucher des cibles variées grâce aux réseaux sociaux et influenceurs



- **Télévision et radio**
Élargir l'audience avec des médias de masse
- **GMS et points de vente**
Augmenter l'achat direct par des animations sur site >



LA NORMANDE

Filières en race Normande

LE BUDGET

3 ENVELOPPES

Actions de communication	% Budget	200 000 €	260 000 €	330 000 €	400 000 €
		Coût estimé			
Identité visuelle	5%	10 000 €	13 000 €	16 500 €	20 000 €
Conception du logo	1%	2 000 €	2 600 €	3 300 €	4 000 €
Élaboration de la charte graphique	1%	2 000 €	2 600 €	3 300 €	4 000 €
Création de supports de communication	3%	6 000 €	7 800 €	9 900 €	12 000 €
Événementiel	25%	50 000 €	65 000 €	82 500 €	100 000 €
Présence salons nationaux et régionaux	7%	14 000 €	18 200 €	23 100 €	28 000 €
Animations locales	3%	6 000 €	7 800 €	9 900 €	12 000 €
Visites de fermes	3%	6 000 €	7 800 €	9 900 €	12 000 €
Liens offices du tourisme	2%	4 000 €	5 200 €	6 600 €	8 000 €
Campagne restaurants	5%	10 000 €	13 000 €	16 500 €	20 000 €
Supports événements	5%	10 000 €	13 000 €	16 500 €	20 000 €
Digital	35%	70 000 €	91 000 €	115 500 €	140 000 €
Contenu réseaux sociaux	10%	20 000 €	26 000 €	33 000 €	40 000 €
Campagnes macros-influenceurs	10%	20 000 €	26 000 €	33 000 €	40 000 €
Gestion site web	5%	10 000 €	13 000 €	16 500 €	20 000 €
Publications sponsorisées ciblées	5%	10 000 €	13 000 €	16 500 €	20 000 €
Achats espaces publicitaires	5%	10 000 €	13 000 €	16 500 €	20 000 €
GMS et points de vente	10%	20 000 €	26 000 €	33 000 €	40 000 €
Supports print PLV (affichage, étiquetage, etc.)	4%	8 000 €	10 400 €	13 200 €	16 000 €
Animations et dégustations GMS	6%	12 000 €	15 600 €	19 800 €	24 000 €
Campagne radio et TV	25%	50 000 €	65 000 €	82 500 €	100 000 €
Production spots	5%	10 000 €	13 000 €	16 500 €	20 000 €
Publicité radios locales et nationales	5%	10 000 €	13 000 €	16 500 €	20 000 €
Publicité TV régionale et nationale	15%	30 000 €	39 000 €	49 500 €	60 000 €



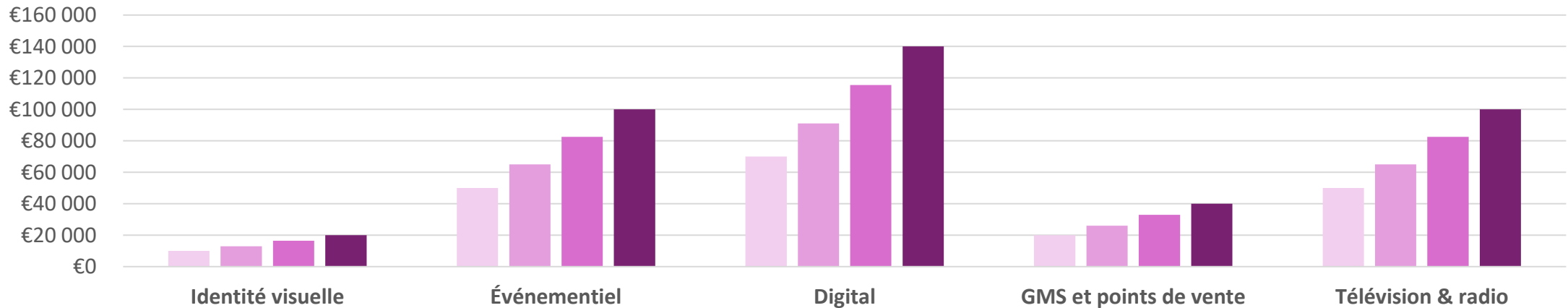
LA NORMANDE

Filières en race Normande

LE BUDGET

■ 200 000 €
 ■ 260 000 €
 ■ 330 000 €
 ■ 400 000 €

Plus de budget = meilleure qualité des supports + audiences élargies + campagnes plus impactantes



Plus le budget augmente plus...

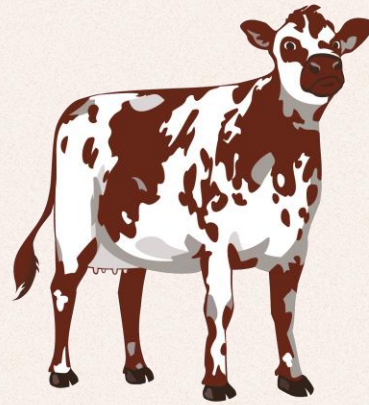
...
La charte graphique se complète et se décline en supports spécifique et diversifiés

...
Les actions se multiplient, avec des animations diversifiées, interactives et immersives, des partenariats renforcés et une attractivité accrue

...
Les contenus sont créatifs et dynamiques, les campagnes et sponso sont influentes, les cibles sont affinées et touchées

...
Les actions en magasins sont renforcées et les produits visibles

...
Les spots sont de qualité et impactants, les audiences cibles sont élargies



LA NORMANDE

ORGANISME DE SÉLECTION

Commission Prospective

RETOURS COMITÉ STRATÉGIQUE

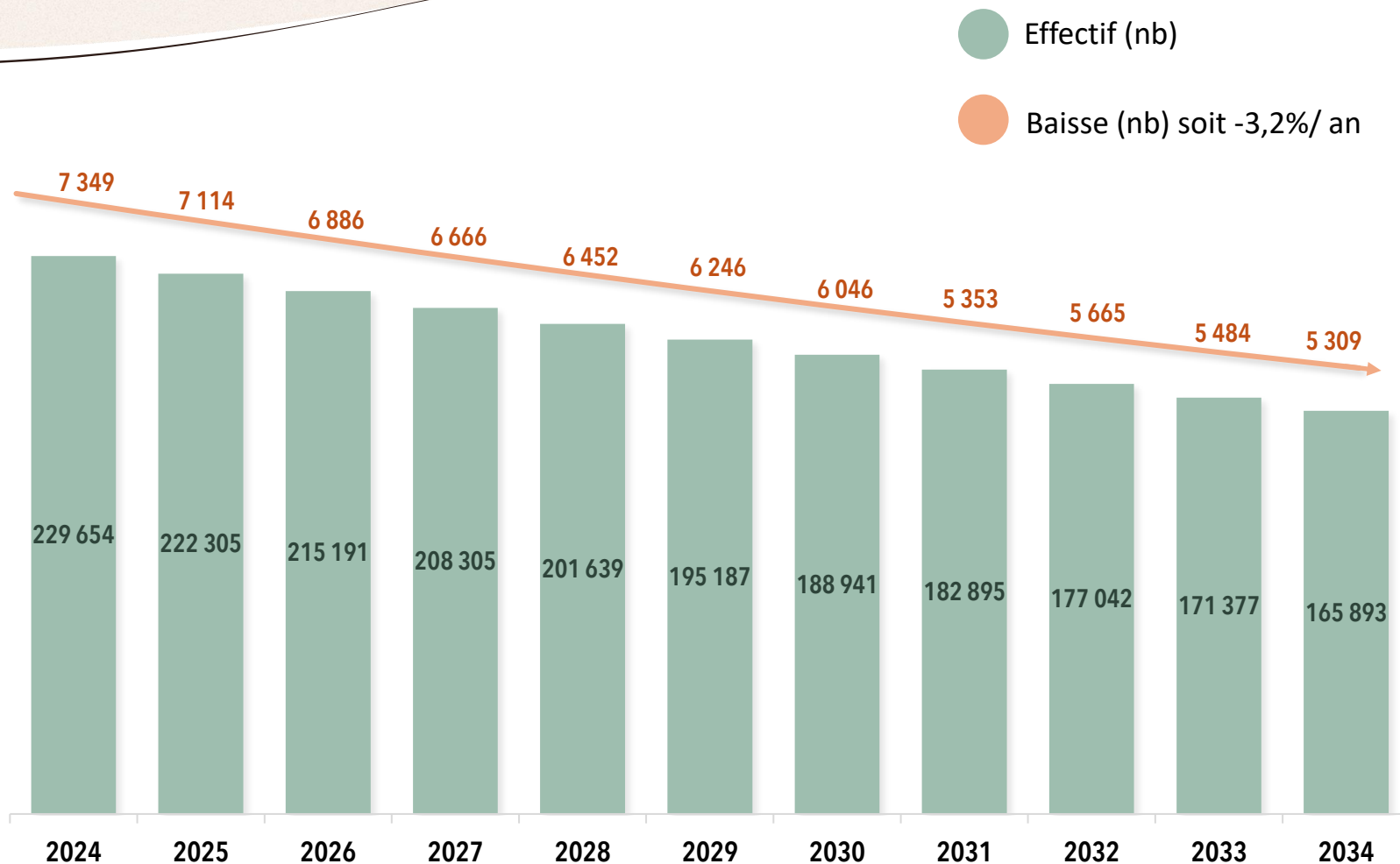


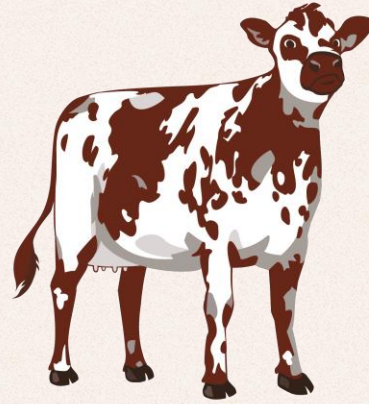
LA NORMANDE
ORGANISME DE SÉLECTION

Perceptives effectifs

ÉVOLUTION EFFECTIFS À 10 ANS

ANNÉE	EFFECTIF (nb)	BAISSE (%)	BAISSE (nb)
2024	229 654	-3,2	7349
2025	222 305	-3,2	7114
2026	215 191	-3,2	6886
2027	208 305	-3,2	6666
2028	201 639	-3,2	6452
2029	195 187	-3,2	6246
2030	188 941	-3,2	6046
2031	182 895	-3,2	5353
2032	177 042	-3,2	5665
2033	171 377	-3,2	5484
2034	165 893	-3,2	5309





LA NORMANDE
ORGANISME DE SÉLECTION

Construisons demain

Enquête SPACE 2024

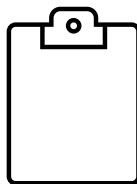


LA NORMANDE
ORGANISME DE SÉLECTION

Construisons demain

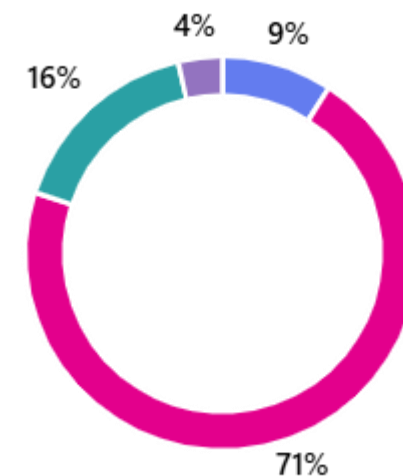
ENQUÊTE DE SATISFACTION

(non-anonyme)



55
PARTICIPANTS

● Adhérent à l'O.S. Normande (Service Essentiel)	5
● Adhérent à l'O.S. Normande (Service Privilège)	39
● Non adhérent à l'O.S Normande	9
● Autre	2



SPACE 2024

Remplissage du questionnaire sur écran en direct



QR CODE

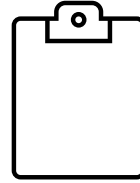
Inséré dans le Vision Normande post SPACE 2024



LA NORMANDE
ORGANISME DE SÉLECTION

Construisons
demain

ENQUÊTE DE
SATISFACTION
L'O.S. NORMANDE



De façon spontanée, donnez 3 adjectifs
pour qualifier l'O.S. Normande ?

tradition sélection qualité Développement plusieurs systèmes fédératrice
service Suivi génétique **Professionnel** convivialité Qualité belle robe
mixité réactivité Valeur ajoutée respect Référente
générosité Calme rustique qualité Efficace proximité



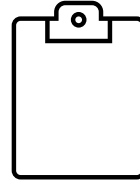
Image d'un organisme **professionnel, convivial et dynamique**, perçue comme **innovant, fédérateur et orienté vers la qualité et la proximité**, tout en valorisant des notions de **respect, tradition et service**.



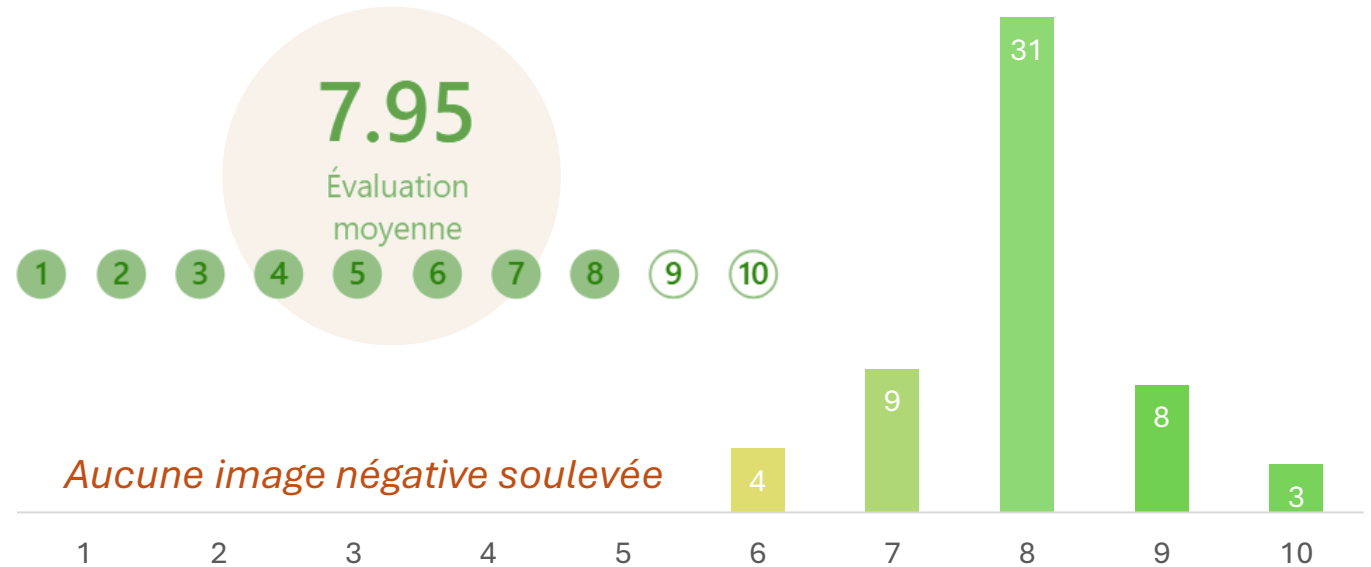
LA NORMANDE
ORGANISME DE SÉLECTION

Construisons
demain

ENQUÊTE DE
SATISFACTION
L'O.S. NORMANDE



Comment évalueriez-vous l'image globale de l'OS Normande ?



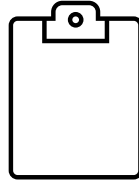
Une image globale positive reflétant une bonne satisfaction des répondants.



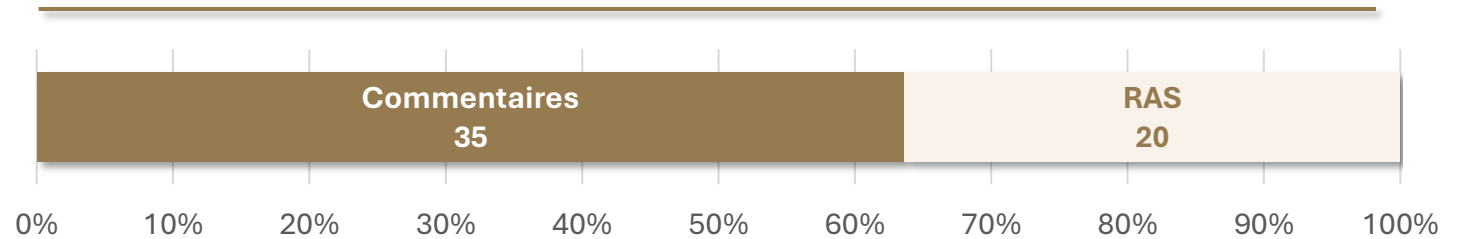
LA NORMANDE
ORGANISME DE SÉLECTION

Construisons
demain

ENQUÊTE DE
SATISFACTION
L'O.S. NORMANDE



Comment évalueriez-vous l'image globale de l'OS Normande ?



Apprécié

Convivialité et ouverture
Attractivité de la **boutique** et
de la **nouvelle image**

Axes d'amélioration

Élargir la communication vers
la **presse**, le **numérique**
(réseaux sociaux et site) et
les **écoles**

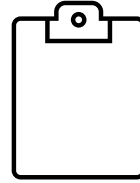
Améliorer l'accès aux outils
(**site internet**, plan
d'accouplements)



LA NORMANDE
ORGANISME DE SÉLECTION

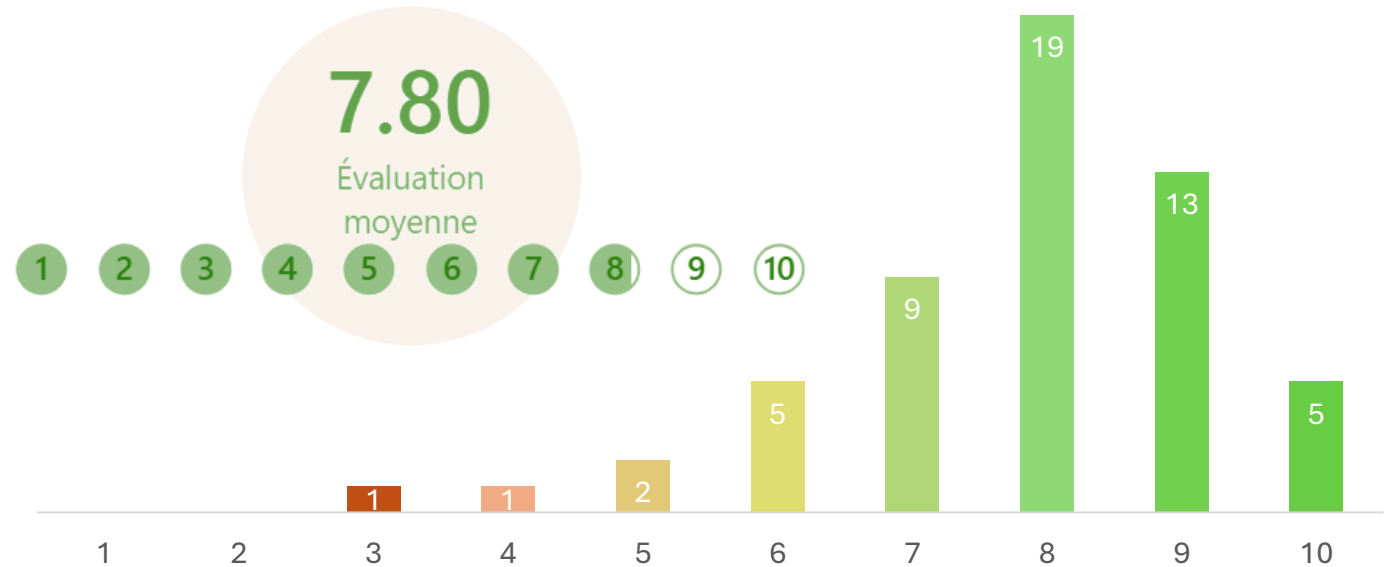
Construisons demain

ENQUÊTE DE
SATISFACTION
L'O.S. NORMANDE



Comment évalueriez-vous votre relation avec l'O.S. Normande?

Contact, échanges, réactivité, suivi, accès aux informations, etc.



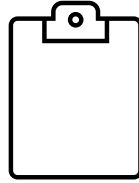
Un relationnel apprécié pour + de 80% des répondants
avec un besoin de renforcement du lien pour certains.



LA NORMANDE
ORGANISME DE SÉLECTION

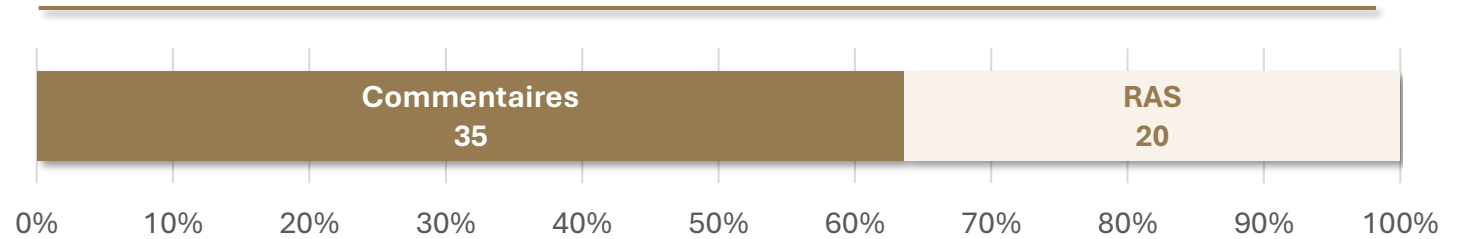
Construisons demain

ENQUÊTE DE
SATISFACTION
L'O.S. NORMANDE



Comment évalueriez-vous votre relation avec l'O.S. Normande?

Contact, échanges, réactivité, suivi, accès aux informations, etc.



Apprécié

Réactivité et disponibilité

Liens techniciens

Équipe

+ un tiers des répondants ne voient pas d'éléments d'amélioration

Axes d'amélioration

Plus de clarté sur les infos et l'**organisation** (décisionnaires, responsabilités)

Renforcer les **services techniques**/informatiques

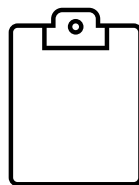
Neutralité raciale



LA NORMANDE
ORGANISME DE SÉLECTION

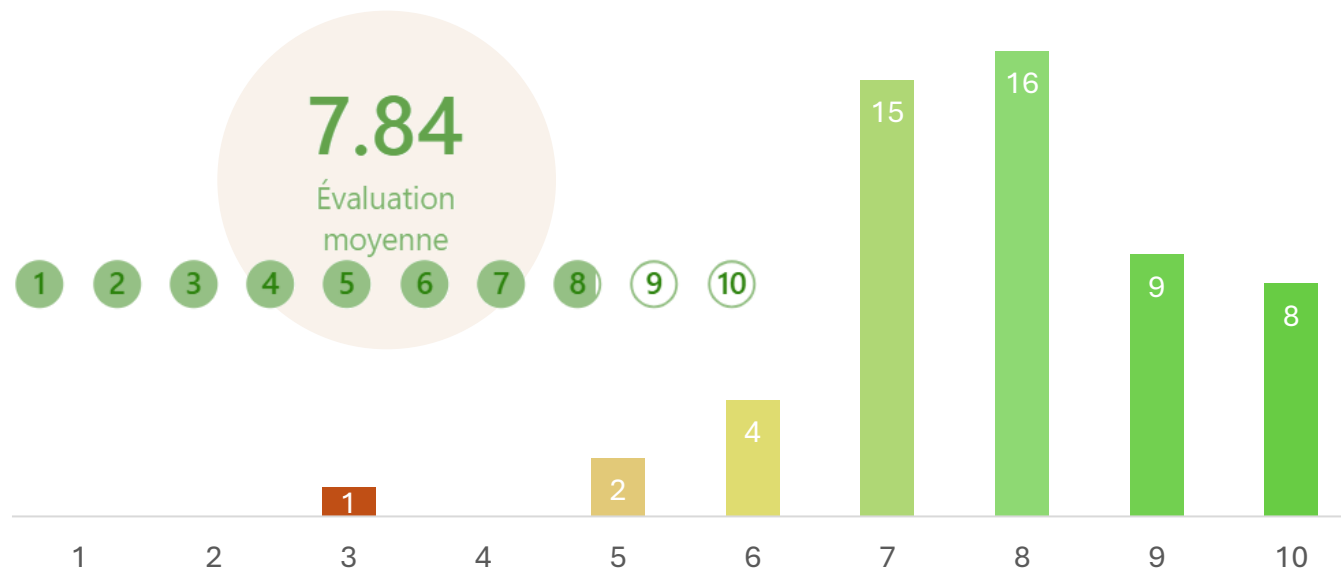
Construisons
demain

ENQUÊTE DE
SATISFACTION
L'O.S. NORMANDE



Comment évalueriez-vous les services de l'O.S. Normande ?

Outils, pointage, conseils, comptes-rendus, etc.



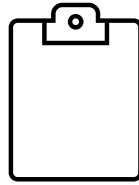
Des services satisfaisants pour la grande majorité des répondants.



LA NORMANDE
ORGANISME DE SÉLECTION

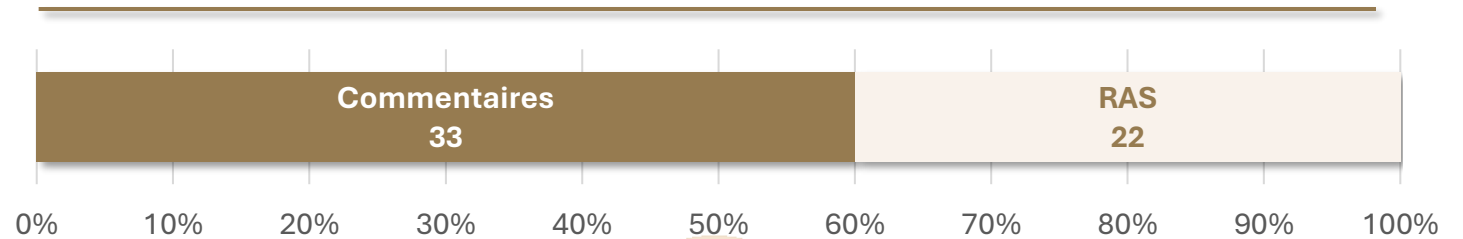
Construisons demain

ENQUÊTE DE
SATISFACTION
L'O.S. NORMANDE



Comment évalueriez-vous les services de l'O.S. Normande ?

Outils, pointage, conseils, comptes-rendus, etc.



Apprécié

Valorisation du **travail des techniciens** (expertise appréciée) et forte **attache au lien direct**



Axes d'amélioration

Un conseil **moins orienté** (+ plusieurs volontés de **TK dédiés O.S.**)
Renforcer l'accompagnement personnalisé (outil accouplement, suivi troupeau, analyse)
Fréquence des visites

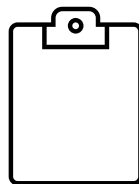


LA NORMANDE
ORGANISME DE SÉLECTION

Construisons demain

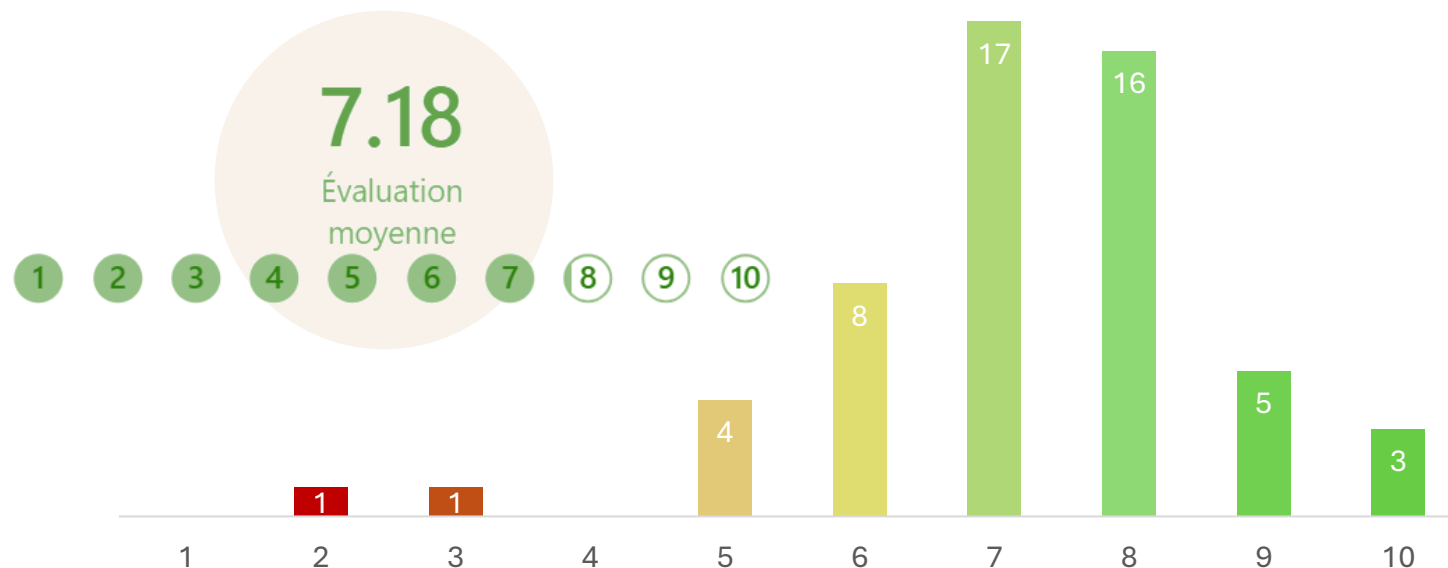
ENQUÊTE DE
SATISFACTION

L'OS NORMANDE ET SES
PARTENAIRES



Etes-vous satisfait de la gestion de la Normande par l'O.S. et ses partenaires ?

Entreprise de Sélection, Entreprise de Conseil en Élevage



Des notes globalement positives avec quelques notes moyennes à prendre en compte dans la coordination entre les partenaires.

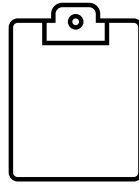


LA NORMANDE
ORGANISME DE SÉLECTION

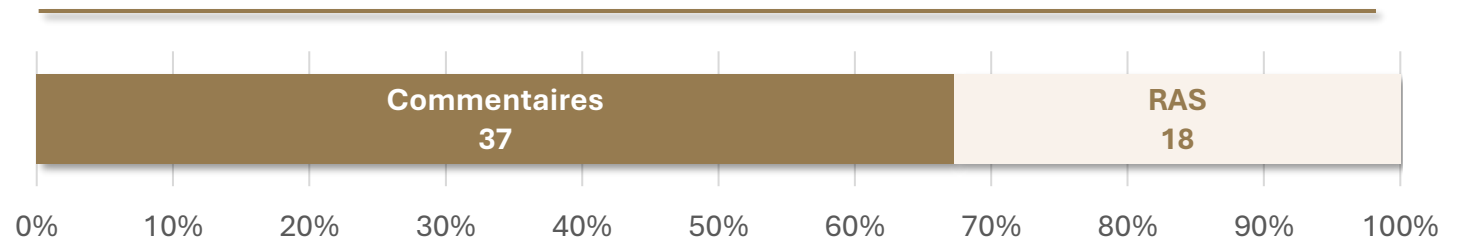
Construisons demain

ENQUÊTE DE
SATISFACTION

L'OS NORMANDE ET SES
PARTENAIRES



De quels besoins / accompagnements pensez-vous avoir besoin pour votre troupeau à court / moyen terme ?



Un **accompagnement technique et génétique**
approfondi, avec un **suivi personnalisé** et des conseils
sur l'**optimisation économique** des élevages.

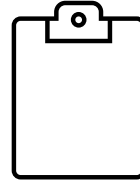


LA NORMANDE
ORGANISME DE SÉLECTION

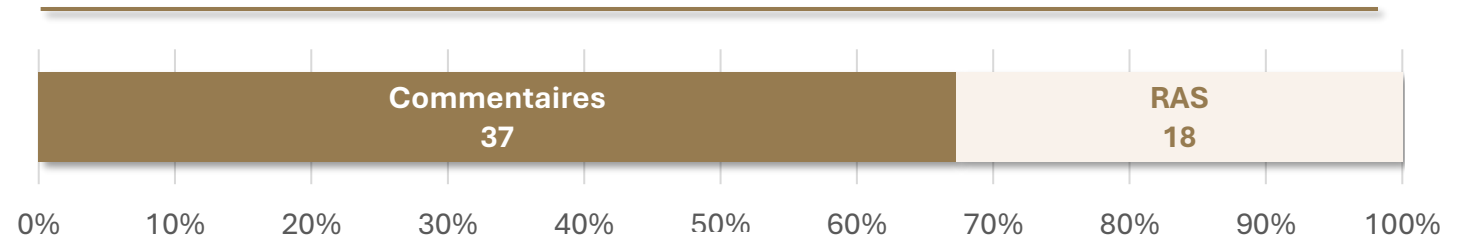
Construisons
demain

ENQUÊTE DE
SATISFACTION

L'OS NORMANDE ET SES
PARTENAIRES



De quels besoins / accompagnements
pensez-vous avoir besoin pour votre
troupeau à court / moyen terme ?



Conseils techniques et formations

Nutrition, reproduction, accouplements, gestion des génisses

Accompagnement personnalisé

Un interlocuteur unique, des visites régulières, et des conseils adaptés aux projets d'investissement (ex. robotisation, regroupement de troupeaux).

Outils de gestion

Simplification des critères de sélection, besoins d'outils d'analyse économique et d'une meilleure valorisation de la commercialisation des animaux.

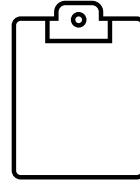


LA NORMANDE
ORGANISME DE SÉLECTION

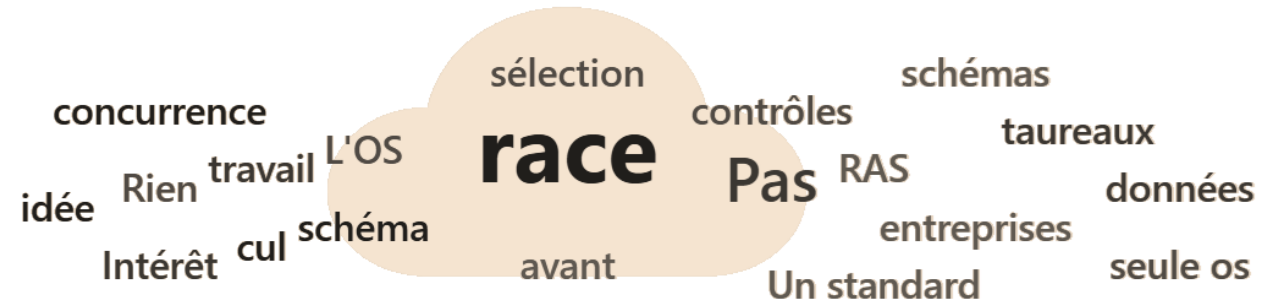
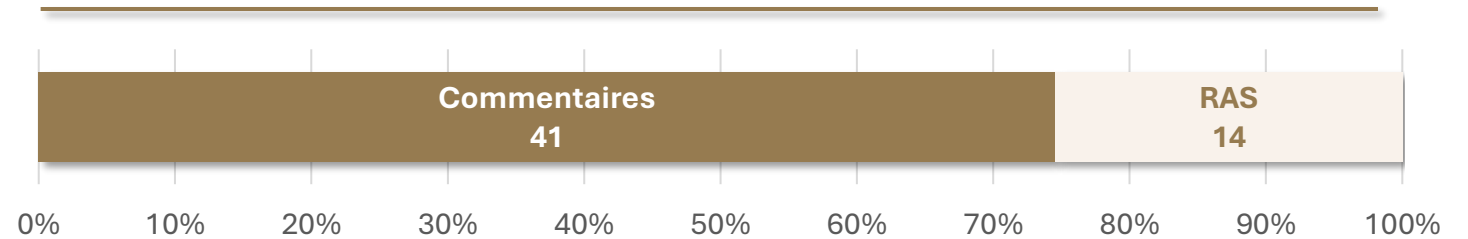
Construisons demain

ENQUÊTE DE
SATISFACTION

L'OS NORMANDE ET SES
PARTENAIRES



Comment définirez-vous vos souhaits concernant l'O.S. Normande en tant qu'organisation fédératrice autour de la race ?



La race au cœur des réponses

Attentes d'un renforcement du rôle fédérateur de l'O.S. avec une gestion unifiée, une communication renforcée et une optimisation des services sur un socle commun

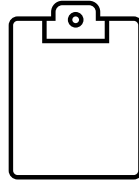


LA NORMANDE
ORGANISME DE SÉLECTION

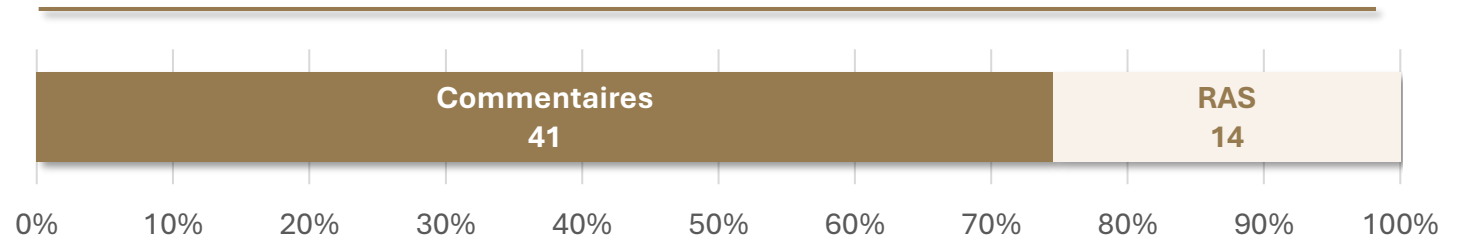
Construisons demain

ENQUÊTE DE
SATISFACTION

L'OS NORMANDE ET SES
PARTENAIRES



Comment définirez-vous vos souhaits concernant l'O.S. Normande en tant qu'organisation fédératrice autour de la race ?



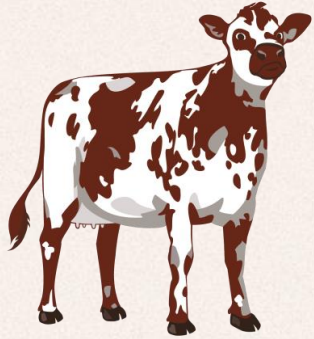
Unité et collaboration

Maintenir une organisation unique et cohérente, avec une gestion commune des données et des décisions de sélection, tout en renforçant les liens entre les partenaires (techniciens, entreprises de sélection, syndicats).

⚠ Concurrence et impartialité

Communication et valorisation

Améliorer la communication envers les éleveurs, les jeunes et le grand public, et valoriser les produits et qualités de la race



LA NORMANDE

ORGANISME DE SÉLECTION

**Merci
à tous !**

DES QUESTIONS ?

