

EARL des Erables

La Normande

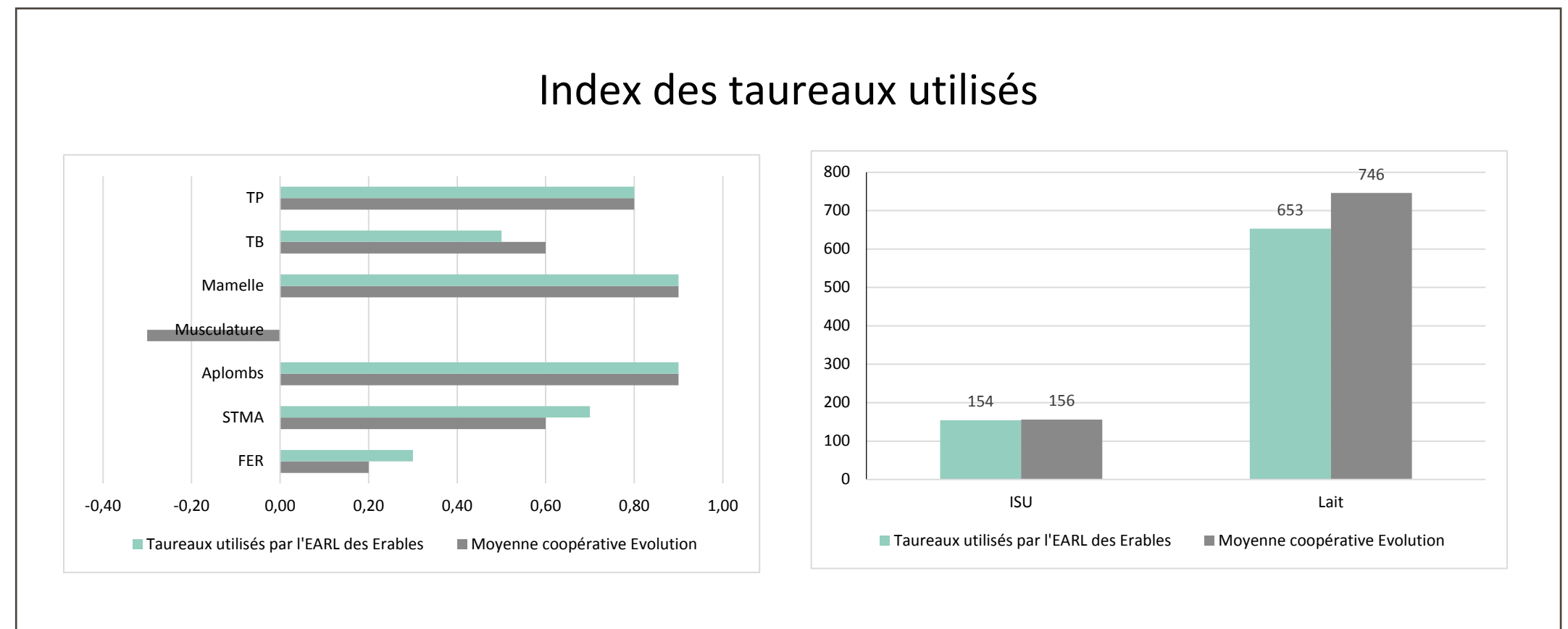
En phase avec la triple performance

EARL des Erables

« Des vaches saines, valorisant bien le pâturage et m'offrant de bonnes plus-values »

Principaux objectifs de sélection :

- Santé mamelle
- Musculature
- Aplombs
- STMA
- FER
- Taux

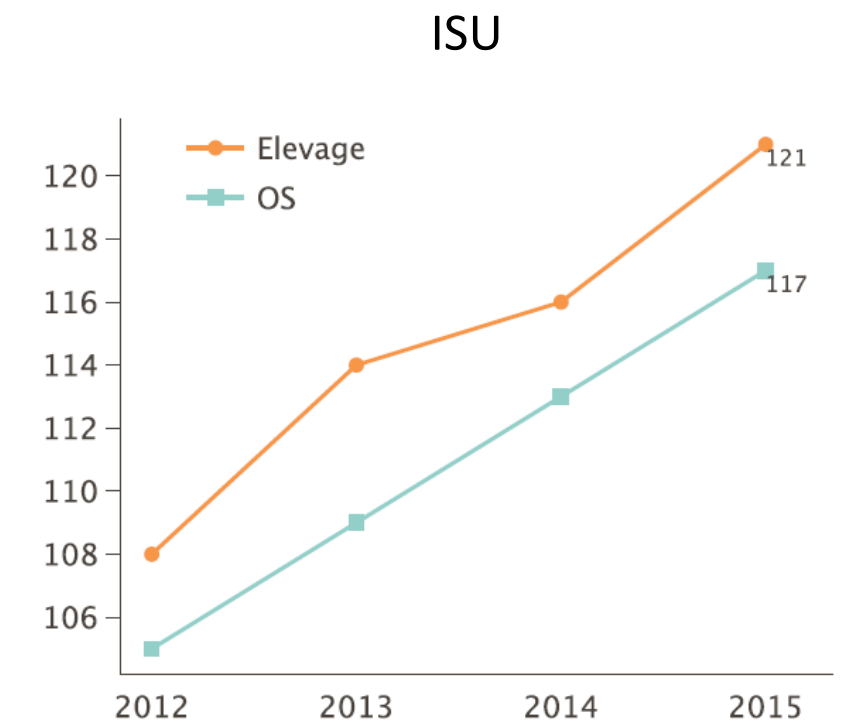


« Les semences sexées ainsi que le génotypage m'aident à maintenir une bonne pression de sélection ».

EARL des Erables

La génétique : un excellent moyen de prévention

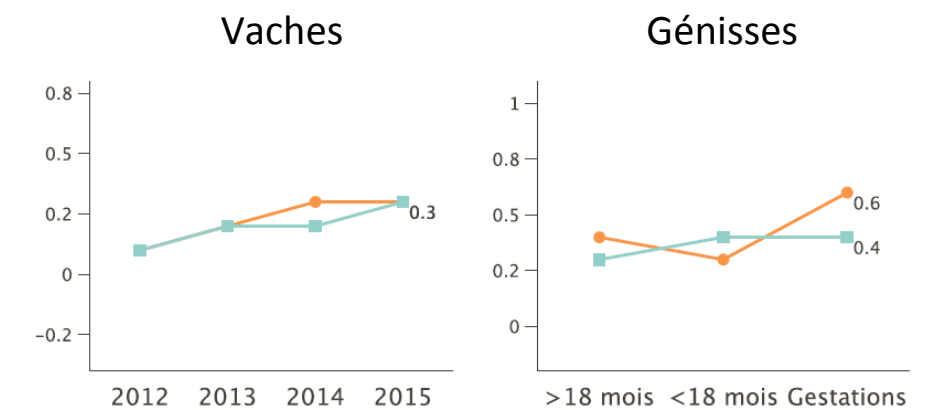
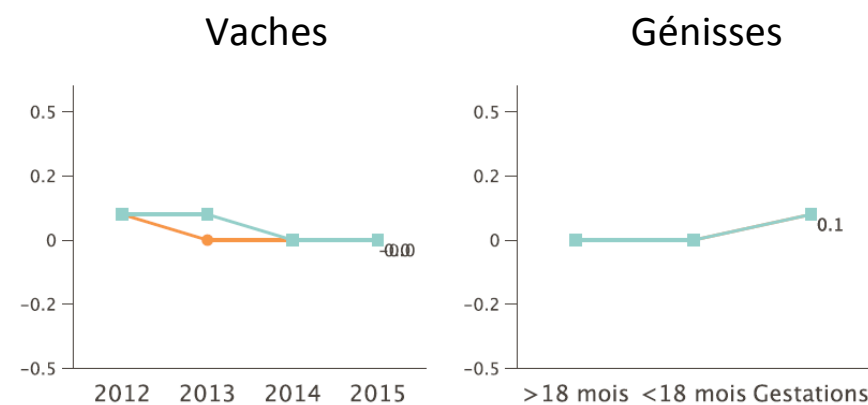
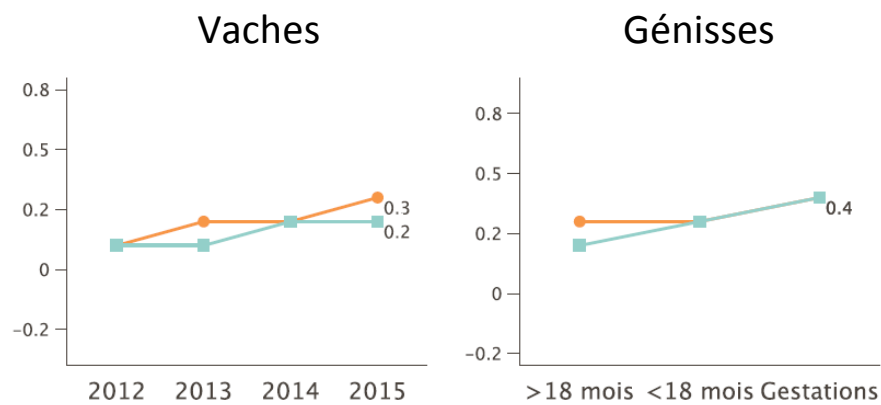
	EARL des Erables	Adhérents OS
Cellules	167 000	274 000
Taux de non-retour à 90 j Vaches	56%	50%
Génisses	71%	57%
Age à la sortie	6a 9m	5a 10m

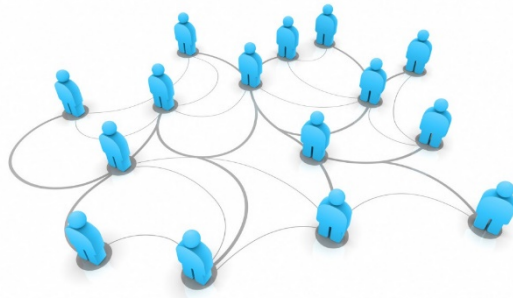


Index SANTE MAMELLE

Index REPRODUCTION

Index LONGEVITE





Sociale

Contribution à l'emploi

2 salariés à ½ temps

Capacité nourricière

Couverture des besoins en protéines animales de

1246 personnes par an

Santé intégrée et bien-être animal

14 % de VL à 5 lactations et plus

⇒ Rusticité de la Normande

⇒ Cohérence race-système



Environnementale

Agriculture biologique

Préservation du milieu et de la biodiversité

⇒ Herbe : 85 % de la SFP

⇒ Haies : 93 m/ha

Sols protégés de l'érosion et du lessivage

120 ares équivalent biodiversité / ha

Stockage de Carbone

24 413 kg / an



Economique

Prix du lait

+ 129 € par rapport au prix de base

Autonomie

92 % de la production

Revenu de l'exploitant

3,1 SMIC