



LA NORMANDE

Offres de partenariat 2025



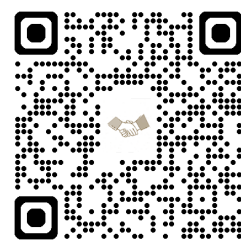
©P.PARCHET_SIA2024

PARTENARIATS, SPONSORING & PUBLICITÉ

MAGAZINE VISION LA NORMANDE

SITE WEB & RÉSEAUX SOCIAUX

SALONS & ÉVÉNEMENTS





LA NORMANDE UNE RACE AUX NOMBREUX ATOUTS

Si sa robe aux 3 couleurs : bringé noir, blond fauve et blanc caille, est aujourd'hui indissociable du paysage bocager, c'est que la belle normande est une grande mangeuse d'herbe.

Dès la sortie de l'hiver, elle gagne les prairies pour y pâturer l'essentiel de l'année. La vache normande est une vache rustique de plein air. Une race mixte qui excelle tant dans la production d'un lait d'une grande richesse que dans sa viande, tendre et goûteuse au persillé renommé.

Des vaches bien dans leur tête, ce sont aussi des éleveurs plus sereins et fiers de contribuer au maintien d'une agriculture traditionnelle, respectueuse du consommateur et de la nature.



*Un lait de grande
richesse*



*Une viande tendre
et savoureuse*



En quelques chiffres

Près de 190 000 vaches laitières de race Normande en France principalement réparties sur le Grand Ouest

Plus de 10 à 30% de rendement fromager

Présente dans plus de 6 cahiers des charges de SIQO (AOP et STG)

Présente à plus de 60% du variant A2/A2

Plus de 250 000 inséminations artificielles premières

Une race mondiale

Plus d'un million de têtes en Colombie

Plus de 180 000 têtes en Uruguay

Près de 250 vaches Normandes en Belgique

Présente aussi dans de nombreux pays : Maroc, Algérie, États-Unis, Suisse...



O.S. RACE NORMANDE

ORIENTATION, SÉLECTION & VALORISATION DE LA RACE

L'Organisme de Sélection en race Normande est chargé de l'étude de la race sous tous ses aspects en vue notamment d'en déterminer le modèle, d'en préciser l'orientation et d'en définir le programme de sélection (Décret 69-667 du 14 juin 1969).

Missions



Fixation des orientations de la race



Gestion de la base de données raciales



Appui technique et génétique aux éleveurs



Qualification des animaux et collecte des données morphologiques

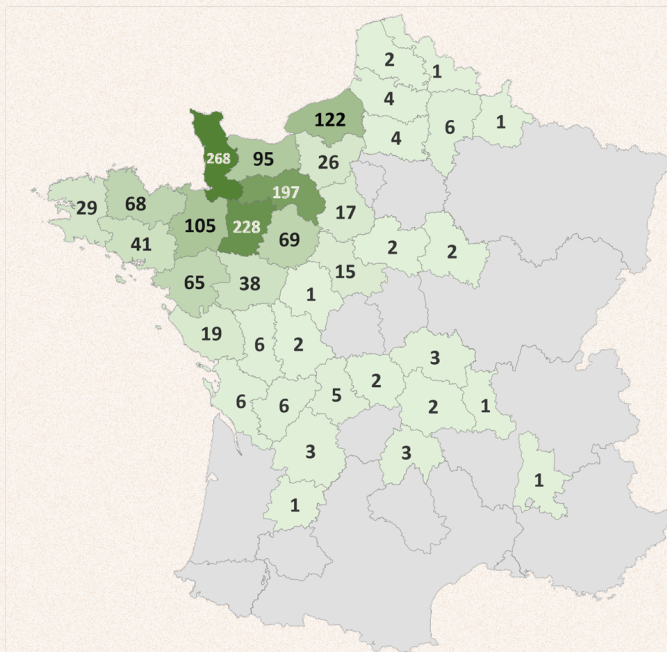


Communication et promotion de la race et ses produits

Les éleveurs de Normandes

Près de 6 000 troupeaux de Normandes en France
Plus de 1500 adhérents à l'O.S. Normande

Carte des éleveurs adhérents à l'O.S. Normande en 2024



ÊTRE ANNONCEUR À NOS CÔTÉS



Développez votre image et votre visibilité auprès de nos éleveurs et partenaires



Profitez d'un public ciblé et captif de professionnels



Développez votre présence sur des salons et événements précis



Faites découvrir votre activité vos nouveautés, votre expertise



ENCART PUBLICITAIRE MAGAZINE VISION LA NORMANDE

Bénéficiez d'un emplacement privilégié dans notre magazine Vision La Normande, le magazine des éleveurs en race Normande et touchez directement les lecteurs soucieux de s'informer des dernières nouveautés dans leur domaine.

Le contenu



Actualités de la race Normande



Nouvelles stratégies mises en place par l'O.S. Normande



Dernières nouveautés en matière de génétique



Dossiers spécifiques sur des thématiques autour de la race



Filières



Portraits d'éleveurs

Un magazine attendu

3 revues par an

synchronisées avec les sorties d'indexation

2000 exemplaires

à destination des éleveurs en race Normande

32 pages

Quadri



TARIFS H.T. 2025



1/4 page
500€

Format portrait - 100x140mm
Format paysage - 70x200mm



1/2 page
1 000€

Format paysage - 140x200mm

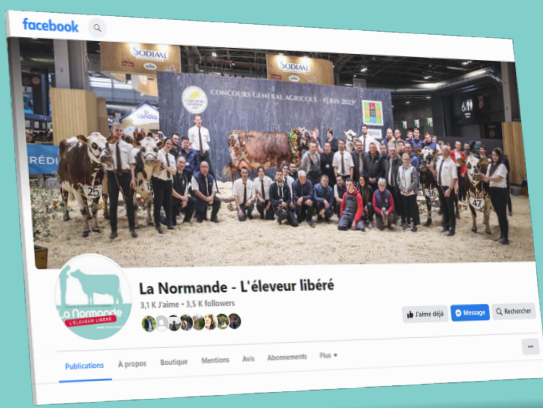


1 page
1 500€

Format A4



Profitez d'une remise de 10% pour trois numéros consécutifs ou si vous êtes adhérent à l'O.S. Race Normande.



BANDEAU PUBLICITAIRE SITE WEB LA NORMANDE.COM

Portail de tous les éleveurs de race Normande, notre site web est un support stratégique pour adresser votre message publicitaire. Avec un public captif et des visites régulières, vos offres et services ne passeront pas inaperçues.

L'offre

Une annonce visible

Intégration de votre publicité dans le bandeau « À la une » sur notre page d'accueil

Un message détaillé

Une page « Actualités » délivrant votre message et présentant vos offres et services

Du trafic généré

Un lien vers votre propre site internet depuis la page « Actualités »

Un public captif

6 000 visites uniques par mois

7 000 visites par mois
sur la page d'accueil

1 400 adhérents

bénéficiant d'un accès interne pour consulter leurs données techniques personnelles et des outils de simulation en ligne

Tarif H.T. 2024

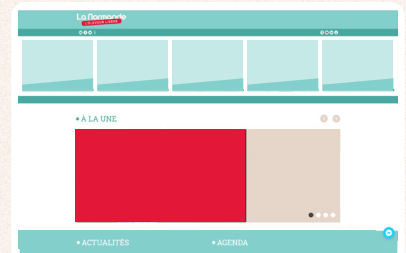
500€ par trimestre

À fournir :

Un visuel (1000x750px)

Un titre + une phrase d'accroche

Une texte de présentation de votre offre



PARTENARIAT RÉSEAUX SOCIAUX FACEBOOK & INSTAGRAM

Profitez de notre présence sur les réseaux et augmentez votre visibilité auprès de nos 6500 abonnés (cumulés Facebook & Instagram). Avec une moyenne de plus de 12 000 vues par mois, notre communauté sait se montrer réactive et saura apprécier vos offres et services.



Dons en nature

Offres de produits pour les événements, offres de services pour les éleveurs, etc.

Contactez-nous



SPONSORISEZ NOS ÉVÉNEMENTS PARRAINEZ LES CONCOURS DE RACE NORMANDE

Communiquer avec l'O.S. Race Normande lors de nos événements sur les salons est une occasion unique de toucher un large public (éleveurs, professionnels, journalistes, visiteurs...) à travers une visibilité cross-média.

Partenariat Concours



Valorisez votre entreprise en offrant aux lauréats un échantillon de vos produits/services

Augmentez votre visibilité avec :

Votre logo sur le grand écran du ring bovin et en 4^{ème} de couverture du catalogue concours

Citation de votre marque par le speaker durant le concours

Sponsoring Concours



Déployez votre message publicitaire sur le Grand Ring

- **Votre logo affiché sur l'écran géant** pendant le concours, ainsi qu'une mention en tant que partenaire par le speaker.
- **Une vidéo promotionnelle** (1 min max) diffusée lors de la section ou du prix sponsorisé.
- **Participation à la remise des prix** sur le podium.

Diffusez votre image à travers nos supports

- **Votre logo mis en avant** dans le catalogue concours et sur l'écran du stand
- **Mention de votre société sur nos réseaux sociaux** (publications des vaches lauréates des sections/prix sponsorisés.)
- **Diffusion de vos flyers et brochures** auprès des visiteurs sur notre stand.

TARIFS H.T. SPONSORING CONCOURS PAR SECTION



**Prix Grande
Championne**
1 500 €

**Prix
d'honneur**
1 250 €

Prix d'honneur Adulte
Prix d'honneur Jeune

**Prix
spéciaux**
1 100 €

Meilleure Mamelle Adulte
Meilleure Mamelle Jeune
Meilleure Laitière
Meilleure Fromagère
Meilleure Bouchère

**Prix de
sections**
900 €

NOS ÉVÉNEMENTS INCONTOURNABLES APERÇU DES RETOMBÉES



SALON INTERNATIONAL DE L'AGRICULTURE

Rendez-vous phare de l'élevage en France, le SIA est un événement unique et fédérateur pour nos éleveurs avec le Concours Général Agricole de la race Normande le plus relevé de France.

 **Février**
9 jours de salon

 **Parc des Expositions de Paris**
Porte de Versailles

L'événement accueille chaque année plus de 600.000 visiteurs, 40.000 professionnels et délégations françaises et internationales, 112 délégations politiques et officielles, ainsi que 3.500 journalistes accrédités.



Une quarantaine de femelles sont représentées lors du Concours Général Agricole de la race Normande, retransmis en direct sur Youtube avec plus de 3.000 vues.



SOMMET DE L'ÉLEVAGE

Premier salon européen des professionnels de l'élevage, le Sommet de l'élevage est un lieu de rencontre entre éleveurs, professionnels de l'agro-fourriture et du machinisme agricole, venus de l'international.

 **Octobre**
4 jours de salon

 **Grande Halle d'Auvergne**
Cournon, près de Clermont-Ferrand

L'événement accueille chaque année près de 100.000 visiteurs, éleveurs et professionnels de l'élevage bovin, 5.000 visiteurs internationaux venus de 80 pays, ainsi que 250 journalistes accrédités.

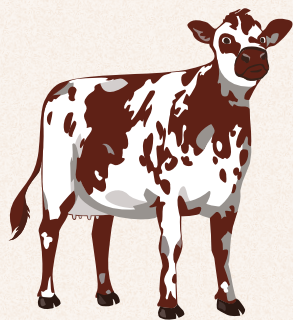


Le Concours Normand réunit chaque année une trentaine d'animaux d'élevages situés au sud de la Loire, retransmis en direct sur Youtube avec environ 1.700 vues.

DIFFUSEZ VOTRE MESSAGE PUBLICITAIRE À TRAVERS NOTRE ÉCRAN !

Profitez d'une visibilité accrue sur le Salon International de l'Agriculture à travers l'écran disposé en façade sur notre stand.

L'espace publicitaire est au tarif de 1000 € H.T. pour
30 secondes de message publicitaire diffusé 10 fois par jour sur 9 jours de salon, entre 9h-19h.



LA NORMANDE

Votre demande

CONTACTEZ-NOUS



Fanny Lebrun
Responsable Communication
fanny.lebrun@osnormande.fr
07 76 05 59 24



Obtenez un devis !
SCANNEZ LE QR CODE
ET REMPLISSEZ LE FORMULAIRE
ou RDV sur <https://forms.office.com/e/btcVE6zZHC>

PARTENARIATS, SPONSORING & PUBLICITÉ

NOUS SERIONS RAVIS DE VOUS COMPTER PARMIS NOS PARTENAIRES, POUR VÉHICULER ENSEMBLE UN MESSAGE POSITIF AUTOUR DU MONDE AGRICOLE, SOUTENIR ET METTRE EN LUMIÈRE NOS ÉLEVEURS, ET PLUS SPÉCIFIQUEMENT LA RACE NORMANDE.

Pour toute demande spécifique ou d'informations complémentaires n'hésitez pas à nous contacter.